



RIETI Discussion Paper Series 24-J-015

# テレワークの実態： 「就業構造基本調査」マイクロデータに基づく概観

森川 正之  
経済産業研究所



Research Institute of Economy, Trade & Industry, IAA

独立行政法人経済産業研究所

<https://www.rieti.go.jp/jp/>

## テレワークの実態：「就業構造基本調査」マイクロデータに基づく概観\*

森川正之（RIETI／一橋大学）

## （要旨）

本稿は、「就業構造基本調査」（2022 年）のマイクロデータに基づき、日本におけるテレワークの実態、個人特性とテレワークの関係についての観察事実を整理するものである。その結果によれば、第一に、就労者のテレワーク実施率は 20%弱で、テレワーカーの 9 割以上は在宅勤務者である。第二に、テレワーク実施者のテレワーク頻度は平均 35%であり、マクロ経済全体の労働投入量のうちテレワークのシェアは約 7%である。第三に、高学歴者、情報通信業従事者、大企業労働者、東京圏の労働者はテレワーク実施率、テレワーク集約度が高い。第四に、男性は女性よりもテレワーク実施率が 10%ポイント前後高いが、他の個人特性をコントロールすると男女差は 1%ポイント以下に縮小する。第五に、テレワーカーは他の観測可能な特性をコントロールした上で 30~40%賃金が高いが、テレワーク頻度が高いほど賃金が高いという関係はない。

**Keywords:** テレワーク、在宅勤務、新型コロナウイルス感染症

**JEL Classification:** I12, J22, J24, R41

RIETI ディスカッション・ペーパーは、専門論文の形式でまとめられた研究成果を公開し、活発な議論を喚起することを目的としています。論文に述べられている見解は執筆者個人の責任で発表するものであり、所属する組織及び（独）経済産業研究所としての見解を示すものではありません。

---

\* 本稿の原案に対して、RIETI ディスカッション・ペーパー検討会において富浦英一氏、深尾京司氏から有益なコメントをいただいた。本研究は「就業構造基本調査」のマイクロデータを使用している。同調査の利用に当たって総務省統計局の協力を得たことに謝意を表したい。本研究は、科学研究費補助金（20H00071, 21H00720, 23K17548）の助成を受けている。

## 1. 序論

新型コロナウイルス感染症（以下、「新型コロナ」）を契機に、世界各国でテレワーカー主に在宅勤務者が急拡大した。大規模な公的統計でテレワークの実態を調査しているものは限られており、企業や労働者への独自のサーベイ・データを用いて研究が行われてきた。<sup>1</sup> それらを通じて新型コロナ下のテレワークの実態について、既に多くのことがわかってきた（サーベイ論文として Barrero *et al.*, 2023; Lee 2023）。

日本でもいくつかの調査機関や研究者が労働者や企業に対して独自のサーベイを行い、それらに基づいてテレワークの動向が分析されてきた（e.g., Kawaguchi and Motegi, 2021; Okubo *et al.*, 2021; Kawaguchi *et al.*, 2022; Morikawa, 2022, 2023; 森川, 2023, 2024）。結果は様々だが、テレワークが新型コロナ後に著増したこと、完全テレワークは稀で多くは自宅と職場を使い分けるハイブリッド型であること、大都市圏の大企業で働く高学歴・高賃金の労働者ほどテレワークを実施していたこと、テレワークの利用が新型コロナの負の影響を緩和したことなどが観察されている。

しかし、これらの研究で用いられたサーベイ・データはサンプル数が限られており、経済全体をどの程度代表しているのかは議論の余地がある。また、産業や職業分類を細分化してテレワーク／在宅勤務の実態を把握するのは無理がある。例えば、産業別には情報通信業、職業別には専門的・技術的職業従事者でテレワーク利用度が高いが、より細分化したどの業種、職種でテレワークが行われているのかはわからない。さらに、インターネット調査の場合、回答者が IT 利用度の高い労働者にバイアスを持っている可能性は否定できない。こうした中、「就業構造基本調査」（総務省）は、2022 年調査においてテレワークに関する詳しい設問—テレワーク実施の有無・頻度、テレワーク実施の場所—を導入した。本稿では、この大規模データを利用して日本におけるテレワークの実態を概観する。

その結果によれば、第一に、就労者のテレワーク実施率は 20%弱で、テレワーカーの 9 割以上は在宅勤務者である。第二に、テレワーク実施者のテレワーク頻度は平均 35%であり、マクロ経済全体の労働投入量のうちテレワークのシェアは約 7%である。第三に、高学歴者、大企業労働者、東京圏の労働者はテレワーク実施率、テレワーク集約度が高い。産業別・職業別には、IT 系の産業・職業及び IT 利用度の高いサービス産業・職業でテレワーク利用度が高い。第四に、男性は女性よりもテレワーク実施率が 10%ポイント前後高いが、他の個人特性をコントロールすると男女差は 1%ポイント以下に縮小する。第五に、テレワーカー

---

<sup>1</sup> 米国では、センサス局の大規模な統計調査である American Community Survey (ACS) における通常の就労場所ないし通勤手段に関する設問に基づいてテレワークを定義した研究例がある（e.g., Pabilonia and Vernon, 2022, 2023）。

は他の観測可能な特性をコントロールした上で 30～40%賃金が高いが、テレワーク頻度が高いほど賃金が高いという関係はない。

以下、第2節では「就業構造基本調査」についてテレワークに関する調査事項を中心にその概要と分析方法を解説する。第3節では、日本経済全体に占めるテレワークの量的な大きさ、どのような人が在宅勤務を行ったのかに焦点を当てて、集計・分析結果を報告する。最後に第4節で結論を要約する。

## 2. データ

本稿は「就業構造基本調査」の2022年調査のマイクロデータを使用する。同調査は統計法に基づく基幹統計調査で、「国民の就業及び不就業の状態を調査し、全国及び地域別の就業構造に関する基礎資料を得ること」を目的としている。1982年以降、5年に1回の頻度で実施されている。2022年調査は約54万世帯、約108万人を対象として、2022年10月1日現在で実施された。新型コロナの感染症法の扱いが5類に移行する前だが、ワクチン接種の普及などにより既に新型コロナによる行動制限が大幅に緩和されたタイミングの調査である。

調査項目は、性別、年齢、教育、就業状態、勤務先、従業上の地位、年間就業日数、週間就業時間、年間収入、勤続年数などであり、調査項目の多くは多肢選択式となっている。本稿の関心事であるテレワークについては、テレワーク実施の有無・頻度、テレワーク実施の場所が調査されている。具体的には、「この仕事の1年間のテレワークの実施状況」について「実施した」、「実施していない」を選択し、実施した場合にはその頻度（1年間の就業日数に占める割合）を、「20%未満」、「20%～40%未満」、「40%～60%未満」、「60%～80%未満」、「80%以上」から選択する形式である。つまり、調査実施時点は2022年10月1日だが、テレワークの状況は2021年10月からの1年間が対象である。

調査票記入要領によると、「テレワークとは、情報通信技術（ICT）を活用して、本拠地のオフィス（事業場・仕事場）から離れた場所（自宅、サテライトオフィス、出先、移動中の乗り物等）で仕事をするをいいます。また、雇人のいない自営業主が、ICTを活用して、自宅や自宅に準じた場所で、注文者からの委託を受けて仕事をするともいいます」となっている。ICTを活用することが条件となっているので、ICTを使うことなく店舗兼自宅で小売販売やサービス提供を行うようなケースは含まれないことになる。

テレワーク実施の場所についての質問は、「テレワークはどこで行いましたか」で、「自宅」、「サテライトオフィス」、「その他」という選択肢である。本稿ではテレワーク実施者のうち「自宅」を選択した場合を在宅勤務者と見なす。

本稿は、就学中の者を除く「卒業者」であって就労している人を分析対象とする。サンプル数は約47万人、うち雇用者は約39万人である。原則として抽出率（復元倍率）をウェイトに用いて集計・分析を行う。

まずはテレワーク（あるいは在宅勤務）の実施率、テレワークの頻度、それらを掛けた数字（「テレワーク集約度」：テレワークによる労働投入シェア）を経済全体及び主な個人特性別に集計する。テレワークの頻度は選択式の設問なので、各選択肢の中央値（10%、30%、50%、70%、90%）を用いる。なお、自営業主や家族従業者、小規模な企業の経営者・役員は、もともと職住近接のケースが多々あり、ICTを利用していても最近注目されているテレワークとは性質が異なる可能性があるため、雇用者にサンプルを絞った集計も行う。前述の通り、産業・職業小分類での実態を観察できるのが「就業構造基本調査」を用いる大きな利点なので、細分化したレベルでの実態についても報告する。

次に、テレワーク実施と個人特性の関係を推計する。推計方法はテレワーク実施=1 とするシンプルな probit 推計であり、復元倍率をウエイトに用いる。説明変数に使う個人特性は、性別（女性ダミー）、年齢階層ダミー（15～24 歳、25～34 歳、35～44 歳、45～54 歳、55～64 歳、65～74 歳、75 歳以上）、学歴ダミー（小・中学校、高校・旧制中、・・・、大学、大学院（修士）、大学院（専門職）、大学院（博士））、従業上の地位ダミー（正社員、パート、アルバイト、派遣社員、契約社員、嘱託、その他、会社役員、自営業種、自営業の手伝い）、産業大分類ダミー（農林水産業、鉱業、・・・、サービス業（他に分類されないもの）、公務、分類不能の産業）、職業ダミー（管理的職業、専門的・技術的職業、・・・、運搬・清掃・包装等従事者、分類不能の職業）、企業規模ダミー（1 人、2～4 人、5～9 人、・・・、500～999 人、1000 人以上、官公庁、不詳）、勤続年数（対数）である。

テレワーク集約度（テレワークをしていない場合をゼロとしたテレワーク頻度）についても、同様の説明変数を用いて個人特性との関係を推計する。被説明変数に用いるテレワーク頻度は選択肢の中央値を使用し、復元倍率をウエイトとして用いた WLS 推計である。

最後に年収を被説明変数とした賃金関数の推計を行う。被説明変数が時間当たり賃金ではなく年収なので、週労働時間（対数）をコントロールする。個人特性としては性別、年齢階層、学歴を考慮し、テレワークをダミー変数として用いる。クロスセクションの推計なので、テレワークが賃金に及ぼす効果という意味ではなく、他の個人特性をコントロールした上で、テレワーカーの賃金がどの程度高い／低いのかに関心事である。

### 3. 結果

#### 3. 1. テレワークの状況：概観

就労者（卒業者）のテレワーク実施率は 19.5%、そのうち在宅勤務率は 18.3%である。雇用者に限って集計すると、それぞれ 20.0%、19.0%である（表 1 A 欄参照）。テレワークのうち 9 割以上は在宅勤務である。ほぼ同時期（2022 年 11 月）に行ったインターネット調査に基づく森川（2023）は、雇用者の在宅勤務実施率 18.5%という結果を報告しており、「就業

構造基本調査」の大規模サンプルの数字と非常に近い。

テレワーク実施者のテレワーク頻度は平均 35.0%（在宅勤務者の在宅勤務集約度は 35.4%）、雇用者に限るとそれぞれ 33.9%、34.3%である。つまり、週 5 日勤務の場合、2 日弱のテレワークというのが平均値である（同表 B 欄参照）。公表データでテレワーク頻度の分布を見ると、「80%以上」は 3.4%に過ぎないので、完全テレワークの就労者はごく少数で、大部分はハイブリッド・テレワークである。森川 (2023)は、雇用者の週当たり在宅勤務日数は平均 2.77 日という結果を報告しており、本稿の結果に比べると実施頻度がやや多い。

テレワークによる労働投入シェア（テレワーク実施率×平均頻度）は、マクロ経済の総労働投入量の 6.8%に相当し、在宅勤務に限って計算すると 6.5%である（同表 C 欄参照）。後述するように正社員でテレワーク率が高く、パートやアルバイトは低いことを考慮し、週労働時間で加重した数字が同表 D 欄である。この場合、労働時間を考慮しない場合よりも 0.6～0.8%ポイントほど大きくなるが、それでもテレワークによる労働投入シェアは 7%台半ば程度である。

米国を対象とした Barrero *et al.* (2023)によれば、2023 年半ばの時点で 20～64 歳米国人の市場労働日のうち 28%は在宅勤務であり、在宅勤務のうち 12%は完全在宅勤務、29%近くがハイブリッド在宅勤務である。これらの数字と比べると日本のテレワークないし在宅勤務はかなり少ない。Barrero *et al.* (2023)は、米国の在宅勤務率が欧州やアジアに比べて高い理由として、住宅が広いこと、情報・金融などの産業シェアが高いこと、労働者のパフォーマンス評価に係る経営慣行が進歩していること、アジアや一部の欧州諸国は米国に比べて新型コロナ関連の死者・入院者が少なかったことを挙げている。このほか文化的要因も関わっている可能性がある。Zarate *et al.* (2024)は、文化的な個人主義の指標によって在宅勤務率の国による違いのうち 1/3 が説明でき、個人主義スコアが低いアジア諸国は在宅勤務率も低いという結果を示している。

### 3. 2. 個人特性とテレワーク実施

個人特性（性、年齢階層、学歴、従業上の地位、産業、職種、企業規模、都道府県）別にテレワーク実施率を集計した結果は付表 1 の通りである。その結果に基づいて雇用者に絞ってテレワーク実施率の高い類型を抽出したのが表 2 である。<sup>2</sup> 高学歴者はテレワーク（あるいは在宅勤務）の実施率が非常に高く、特に大学院卒業者は半数以上がテレワークを行っている。<sup>3</sup> 逆に高校卒以下だとテレワークを行っている労働者は 1 割に満たない。従業上の地位（雇用形態）別の違いを見ると、正社員は約 1/4 がテレワークを行っており、派遣社員、

---

<sup>2</sup> 雇用者は、就労者のうち会社役員、自営業主、自営業の手伝いを除いたサンプルである。

<sup>3</sup> 大学院（専門職）のテレワーク実施率は約 40%だが、絶対数が少ないので大学院卒全体の数字は 50%を超える。

契約社員、嘱託も 15~20%程度がテレワークを行っている。一方、パート、アルバイトのテレワーク実施率は5%未満であり、非正社員の中でも雇用形態によってかなり違いがある。なお、自営業主のテレワーク実施割合は約 15%で正社員よりも低い数字であり、おそらくテレワークが ICT を活用して行う仕事と定義されていることが関係している。

産業別には情報通信業が突出した高い数字で、約 8 割の労働者がテレワークを行っている。次いで「学術研究、専門・技術サービス業」、「金融業、保険業」が約 5 割となっている。これらは独自のサーベイ・データに基づく結果と同様である。逆に、「医療・福祉」、「宿泊業、飲食サービス業」、「農林水産業」は、テレワーク実施率が 5%に満たない。これらの業種は現場での業務を担う労働者が中心なので、予想される通りである。なお、高学歴者、情報産業や金融業で在宅勤務が高いという結果は、米国と同様である (e.g., Barrero *et al.*, 2023)。

産業小分類別のテレワーク実施状況は**参考 1 (1)**列にまとめている。テレワーク実施率の高い方から順に、①電気通信業 (就労者のうち 84.6%)、②ソフトウェア業 (84.4%)、③インターネット附随サービス業 (83.0%)、④金融商品取引業・商品先物取引業 (77.8%)、⑤経営コンサルタント業・純粋持株会社 (77.2%)、⑥たばこ製造業 (76.5%)、⑦広告制作業 (73.6%)、⑧情報処理・提供サービス業 (69.7%)、⑨広告業 (67.9%)、⑩映像・音声情報制作業 (66.9%) である。IT 系の業種でテレワーク実施率が高いことがわかる。製造業は総じてテレワーク実施率が低いが、上記のたばこ製造業のほか、電子計算機・同附属装置製造業 (60.8%)、通信機械器具・同関連機械器具製造業 (57.6%)、映像・音響機械器具製造業 (57.2%)、電子応用装置製造業 (55.0%)、医薬品製造業 (51.6%) など、過半の労働者がテレワークを行っている業種もある。<sup>4</sup>

逆にテレワーク実施率が低いのは、鮮魚小売業 (1.3%)、持ち帰り飲食サービス業 (1.3%)、理容業 (1.9%)、料理品小売業 (2.1%)、一般診療所 (2.1%)、歯科診療所 (2.1%)、病院 (2.3%)、各種食料品小売業 (2.8%)、美容業 (2.8%)、食堂・そば・すし店 (2.9%) など、対面性の高い個人向けサービスという性格が強い業種である。<sup>5</sup>

職種別には、「営業職」のテレワーク実施率が約 5 割と最も高い数字で、次いで「管理的職業」、「事務職」、「専門的・技術的職業」が高い。前述の通りテレワークは出先や移動中の乗り物での仕事を含むが、営業職は在宅勤務率も高いので、出先などでの仕事が理由で高いわけではない。一方、「サービス職業」、「農林漁業従事者」、「輸送従事者」、「運搬・清掃・包装等従事者」のテレワーク実施率は 5%未満である。

職業小分類別のテレワーク実施状況は**参考 2 (1)**列にまとめている。テレワーク実施率の高い方から順に、①システムコンサルタント・設計者 (87.5%)、②ソフトウェア作成者

---

<sup>4</sup> 製造業の中でもテレワーク実施率が比較的高い加工組立産業全体の数字を計算すると、テレワーク実施率は 31.4%で、他の製造業 (16.6%) の約 2 倍である (在宅勤務実施率はそれぞれ 32.0%、17.2%)。

<sup>5</sup> テレワーク実施率の下位業種、下位職種は、低い方から順に 10 業種を挙げているわけではない。

(80.8%)、③輸送用機器技術者 (77.4%)、④著述家 (75.7%)、⑤人文・社会科学系等研究者 (75.2%)、⑥その他の経営・金融・保険専門職業従事者 (74.8%)、⑦航空機操縦士 (71.7%)、⑧その他の情報処理・通信技術者 (71.2%)、⑨医薬品営業職業従事者 (70.8%)、⑩記者・編集者 (70.7%) である。これらのうち航空機操縦士はやや意外だが、在宅勤務実施頻度は 13.9% と低いので、直接操縦業務に携わらない際に時々テレワークを行うという形だと思われる。上記の通り職業大分類において営業職のテレワーク実施率が最も高いが、職業小分類で見ると、医薬品営業職業従事者 (70.8%)、機械器具・通信・システム営業職業従事者 (54.8%)、金融・保険営業職業従事者 (52.1%) などが高い実施率である。

逆にテレワーク実施率が低い職業は、家政婦 (夫)・家事手伝い (0.0%)、バーテンダー (0.0%)、診療放射線技師 (0.1%)、クレーン・ウインチ運転従事者 (0.3%)、ブロック積・タイル張従事者 (0.4%)、歯科衛生士 (0.4%)、看護助手 (0.5%)、接客社交従事者 (0.6%)、漁労従事者 (1.1%)、その他の保健医療サービス職業従事者 (1.2%) などである。産業小分類別に見たのと同様、仕事の性質上、対人接触や現場での作業が不可欠な職種が多い。

なお、大分類では同じ職業であっても小分類で見るとしばしば異質性があり、例えば専門的・技術的職業の中でも研究者や技術者はテレワーク実施率が高いが、医師をはじめ医療系の職業は低い。同じく専門的・技術的職業に分類されている「教員」のうち、大学教員のテレワーク実施率は 67.1% とかなり高いのに対して、小学校教員 (9.4%)、中学校教員 (10.0%) の実施率は低い。

企業規模別に見ると、従業者規模が大きいほどテレワーク実施率が高くなる関係が明瞭である。例外は従業者 1 人だが、これは自営業主のケースであり、雇用者に限ると規模とテレワーク実施率は単調な正相関である。従業者数 1000 人以上の企業の場合、テレワーク実施率は約 1/3 にのぼっている。なお、官公庁のテレワーク実施率は従業者数 100-299 人規模の企業と同程度である。<sup>6</sup>

都道府県別に見ると、東京都が最も高く約 4 割強がテレワークを行っている。次いで、神奈川県、千葉県、埼玉県、大阪府、愛知県、兵庫県、京都府が高い数字である。逆に低いのは秋田県、島根県、青森県、和歌山県、鹿児島県、山形県、大分県などである。「就業構造基本調査」は世帯レベルの調査であり、都道府県は居住地である。したがって、神奈川県、千葉県、埼玉県居住のテレワーク実施者は東京都への通勤者がかなりの数を占めていると考えられる。

以上の集計結果は単純な平均値の比較である。そこで、これら個人特性を説明変数とし、テレワーク実施の有無を被説明変数とするシンプルな probit 推計を行った結果が付表 2 である。<sup>7</sup> 復元倍率をウェイトとして推計しており、参照カテゴリーは、男性、35～44 歳、高校卒、正社員、製造業、事務職、従業者数 100～299 人の企業である。地域については都道

<sup>6</sup> ただし、産業小分類で見たテレワーク実施率は、国家公務 36.8%、都道府県機関 24.7%、市町村機関 13.5% であり、官公庁でも規模による違いがあることを示唆している。

<sup>7</sup> 産業、職業は大分類のダミーを用いている。後述のテレワーク集約度の推計も同様である。



府県人口密度（対数表示）を説明変数にしており、勤続年数（対数表示）を説明変数に加えている。推計結果（限界効果を表示）によると、他の個人特性をコントロールした上で上述の比較結果を追認するものである。高学歴者、情報通信業従事者、大企業の労働者などはテレワーク実施確率が高い。なお、人口密度の係数は有意な正值であり、居住している都道府県の人口密度が2倍だとテレワーク実施確率が2%ポイント程度高い関係である。

興味深いのは女性ダミーの係数である。推計された係数は有意な負値であり、男性に比べて女性のテレワーク実施確率が低い、量的には1%ポイント程度ないしそれ以下の差である。単純な比較で見た10%ポイント前後の男女差に比べてずっと小さい。在宅勤務に絞って推計すると0.5%程度ないしそれ以下の男女差である。従業上の地位（雇用形態）、産業、職種などの構成比の違いが、男女のテレワーク実施率の差に大きく関わっていることを示している。<sup>8</sup>

### 3. 3. 個人特性とテレワーク集約度

個人特性（性、年齢階層、学歴、従業上の地位、産業、職種、企業規模、都道府県）別にテレワーク実施頻度を集計した結果は付表3の通りである。この表の数字はテレワーク実施者の集計結果であり、テレワークを行っていない人は含まない。この結果をもとに、雇用に絞ってテレワーク実施率の高い類型のテレワーク頻度の平均値を示したのが表3である。テレワーク頻度（intensive margin）は、実施の有無（extensive margin）に比べて個人特性による差が小さいが、産業別には情報通信業が非常に高く、職種別には専門的・技術的職業が高い数字である。都道府県別のパターンはテレワーク実施率と似ており、東京都及び首都圏の3県はテレワーク頻度も高い。他方、学歴、従業上の地位、企業規模などによる頻度の違いは比較的小さい。

産業小分類別に集計した結果は参考1(2)列にまとめている。テレワーク頻度が高い方から順に、①インターネット附随サービス業（67.3%）、②たばこ製造業（59.5%）、③その他の専門サービス業（59.5%）、④ソフトウェア業（58.5%）、⑤デザイン業（57.7%）、⑥電気通信業（56.8%）、⑦情報処理・提供サービス業（56.1%）、⑧印刷関連サービス業（55.5%）、⑨電気通信に附帯するサービス業（52.5%）、⑩広告業（49.8%）である。総じてテレワーク実施率の高い業種ほど実施頻度も高い傾向があり、両者の関係をプロットすると（図1参照）、正相関が観察できる（相関係数：0.49）。

---

<sup>8</sup> 森川（2023）によれば、2022年11月における在宅勤務率の男女差は10.1%ポイントだが、年齢、学歴、産業、企業規模をコントロールすると3.8%ポイントに縮小する。2023年秋に行ったサーベイに基づく森川（2024）は、在宅勤務実施率が男性16.9%、女性10.1%と6.8%ポイントの差があることを示している。論文の中では報告されていないが、各種個人特性をコントロールすると在宅勤務実施率の男女差は3.4%ポイントになる。

職業小分類別に集計した結果は**参考 2 (2)**列である。テレワーク実施頻度の高い方から順に、①彫刻家・画家・工芸美術家 (73.9%)、②飲料・たばこ検査従事者 (70.0%)、③物品一時預り人 (70.0%)、④著述家 (68.7%)、⑤郵便・電報外務員 (67.9%)、⑥歯科技工士 (62.8%)、⑦ソフトウェア作成者 (59.3%)、⑧システムコンサルタント・設計者 (58.7%)、⑨デザイナー (57.6%)、⑩型枠大工 (55.0%) である。ただし、これらの中にはテレワーク実施率は非常に低い職種が含まれており (②、③、⑤、⑥、⑩)、テレワークをしている労働者が少ないにも関わらず行っている場合の頻度は高いというケースがある。しかし、テレワーク実施率と実施頻度ともに高い職種が多く、両者の関係をプロットすると (図 2 参照)、正の相関関係が観察される (相関係数 : 0.39)。

テレワーク集約度、すなわちテレワークによる労働投入シェアを類型別に集計した結果が**付表 4** である。テレワークを行っていない場合の頻度をゼロとし、テレワーク実施率×平均頻度を計算したものである。これをもとに雇用者に絞ってテレワーク実施率の高い類型のテレワーク頻度の平均値を示したのが**表 4** である。この数字は、実施率 (extensive margin)、実施者の実施頻度 (intensive margin) を総合的に勘案したテレワークの実施度合いを示すものと言える。

3. 1. で見た通り、就労者及び雇用者全体でのテレワーク集約度、つまりテレワークによる労働投入量は 6.8% (在宅勤務集約度は 6.5%) である。テレワーク集約度が高い個人特性は、大学院卒 (特に修士)、情報通信業、東京都である。情報通信業、専門的・技術的職業、東京圏は、extensive margin と intensive margin の両方からテレワーク集約度が高くなっている。他方、学歴は extensive margin の違いが支配的である。

産業小分類でテレワーク集約度の高い業種を見ると (参考 1 (3) 列参照)、①インターネット附随サービス業 (55.9%)、②ソフトウェア業 (49.4%)、③電気通信業 (48.0%)、④たばこ製造業 (45.5%)、⑤情報処理・提供サービス業 (39.1%)、⑥経営コンサルタント業・純粹持株会社 (38.4%)、⑦デザイン業 (37.4%)、⑧その他の専門サービス業 (35.9%)、⑨広告業 (33.9%)、⑩広告制作業 (31.1%) の順であり、IT 系のサービス業種が多い。

職業小分類では (参考 2 (3) 列参照)、①著述家 (52.0%)、②システムコンサルタント・設計者 (51.4%)、③ソフトウェア作成者 (47.9%)、④彫刻家・画家・工芸美術家 (42.2%)、⑤デザイナー (38.8%)、⑥その他の情報処理・通信技術者 (38.2%)、⑦公認会計士 (36.5%)、⑧その他の経営・金融・保険専門職業従事者 (35.9%)、⑨記者・編集者 (32.6%)、⑩人文・社会科学系等研究者 (30.6%) の順にテレワーク集約度が高い。IT 系のサービス産業のほか、IT 利用度が高いと思われる専門的サービス職業でテレワーク集約度が高い。

個人特性を説明変数とし、テレワーク集約度を被説明変数とする WLS 推計を行った結果が**付表 5** である。他の個人特性を考慮した上で、基本的に上記の集計結果を追認する結果である。なお、人口密度の係数は有意な正值であり、他の個人特性をコントロールした上で、居住する都道府県の人口密度が 2 倍だとテレワーク集約度が 1.1%ポイント程度高いという関係である。

### 3. 4. テレワーカーの賃金

最後に、テレワーク実施ダミーを説明変数に用いたシンプルな賃金関数の推計結果を報告する。対数賃金（年収）を被説明変数とし、週労働時間（対数）、性別、年齢階層（10歳刻み）、学歴、勤続年数（対数）、人口密度（対数）がベースラインの説明変数である。これに、①テレワーカー、②テレワーク頻度を追加的な説明変数としている。ここでの推計はサンプルを雇用者に絞って男女別に行っている。復元倍率をウエイトとした WLS 推計である。

結果の詳細は付表 6 の通りだが、ここでの関心事はテレワーカーの賃金なので、そこに絞って推計された係数をパーセント表示したのが表 5 である。テレワーカーは、他の個人特性をコントロールした上で 30~40%高い賃金であり、男女差はほとんどない。在宅勤務者に絞って推計しても結果に違いはない。テレワーク頻度別のダミーを用いた場合、頻度による賃金プレミアムの違いは小さく、また、頻度が高いほど賃金が高いといった線形の関係は観察されない。

もちろんこの結果はテレワークを行うと賃金が高くなることを意味するものではなく、むしろ、賃金が高い雇用者ほどテレワークを行う傾向があることを示している。テレワークは仕事と私生活の両立、通勤の負担の軽減など様々な面でアメニティ価値があり、内外の多くの研究がテレワークへの支払意思額（Willingness to Pay: WTP）が存在することを確認している（森川, 2020 参照）。<sup>9</sup> 前述の通り、高学歴者、正社員、大企業の従業者ほど在宅勤務を行っている。したがって、働き方のアメニティ価値を考慮に入れた場合、学歴、雇用形態、企業規模による処遇格差は、賃金だけを比較するよりも大きくなる。

## 4. 結論

本稿は、「就業構造基本調査」（2022 年）のマイクロデータを使用して、この時期の日本におけるテレワーク（及び在宅勤務）の実態、個人特性とテレワークの関係についての観察事実を整理したものである。新型コロナ下におけるテレワークの実態は、民間調査機関や研究者が独自に行ったサーベイ・データに依存してきたが、「就業構造基本調査」という大規模な政府統計のマイクロデータを用いて日本におけるテレワークの正確な実態を確認したことが本稿の貢献である。

結果の要点は以下の通りである。第一に、就労者のテレワーク実施率は 19.5%、在宅勤務実施率は 18.3%である。つまりテレワーカーの 9 割以上は在宅勤務者であり、分析に当たっ

---

<sup>9</sup> テレワークに対する WTP を示す代表的な研究として、Mas and Pallais (2017), He *et al.* (2021), Maestas *et al.* (2023)を挙げておきたい。

て両者を区別しなくても結果に大きな違いは生じない。第二に、テレワーク実施者のテレワーク頻度は平均 35.0%である。結果として、マクロ経済全体の労働投入量のうちテレワークによる労働投入のシェアは約 7%である。第三に、高学歴者（特に大学院卒）、情報通信業従事者、大企業の労働者、東京圏の労働者はテレワーク実施率、在宅勤務集約度が高く、これは他の個人特性を考慮しても変わらない。特に情報通信業、東京圏は **extensive margin**、**intensive margin** の両面で在宅勤務集約度が高い。第四に、男性の方が女性よりもテレワーク実施率が 10%ポイント前後高いが、他の個人特性をコントロールすると男女差は 1%ポイント以下に縮小する。第五に、テレワーカーは他の個人特性をコントロールした上で 30～40%賃金が高いが、テレワーク頻度が高いほど賃金が高いという関係は観察されない。

これらの結果の多くは独自のサーベイ・データに基づく分析と整合的である。もちろん、本稿の分析自体は 2022 年という一時点のクロスセクション・データに基づくものに過ぎないという限界を改めて留保しておきたい。

〈参照文献〉

(邦文)

森川正之 (2020), 「柔軟な働き方は賃金をどう変化させるか」, 『日本労働研究雑誌』, No. 723, pp. 82-91

森川正之 (2023), 「在宅勤務の生産性ダイナミクス」, 『経済研究』, Vol. 74, Nos. 1-2, 026423.

森川正之 (2024), 「ポストコロナの在宅勤務の動向：企業及び就労者へのサーベイ」, RIETI Discussion Paper, 24-J-010.

(英文)

Barrero, Jose Maria, Nicholas Bloom, and Steven J. Davis (2023), “The Evolution of Work from Home,” *Journal of Economic Perspectives*, Vol. 37, No. 4, pp. 23-50.

He, Haoran, David Neumark, and Qian Weng (2021), “Do Workers Value Flexible Jobs? A Field Experiment on Compensating Differentials,” *Journal of Labor Economics*, Vol. 39, No. 3, pp. 709-738.

Kawaguchi, Daiji and Hiroyuki Motegi (2021), “Who Can Work from Home? The Roles of Job Tasks and HRM Practices,” *Journal of the Japanese and International Economies*, Vol. 62, December, 101162.

Kawaguchi, Daiji, Sagiri Kitao, and Manabu Nose (2022), “The Impact of COVID-19 on Japanese Firms: Mobility and Resilience via Remote Work,” *International Tax and Public Finance*, Vol. 29, No. 6, pp. 1419–1449.

Lee, Kangoh (2023), “Working from Home as an Economic and Social Change: A Review,” *Labour Economics*, Vol. 85, December, 102462.

Maestas, Nicole, Kathleen J. Mullen, David Powell, Till von Wachter, and Jeffrey B. Wenger (2023), “The Value of Working Conditions in the United States and Implications for the Structure of Wages,” *American Economic Review*, Vol. 113, No. 7, pp. 2007-2047.

Mas, Alexandre and Amanda Pallais (2017), “Valuing Alternative Work Arrangements,” *American Economic Review*, Vol. 107, No. 12, pp. 3722-3759.

Morikawa, Masayuki (2022), “Work-from-Home Productivity during the COVID-19 Pandemic: Evidence from Japan,” *Economic Inquiry*, Vol. 60, No. 2, pp. 508-527.

Morikawa, Masayuki (2023), “Productivity Dynamics of Remote Work during the COVID-19 Pandemic,” *Industrial Relations*, Vol. 62, No. 3, pp. 317-331.

Morikawa, Masayuki (2024), “Productivity Dynamics of Work from Home: Firm-Level Evidence from Japan,” *Journal of Evolutionary Economics*, forthcoming.

Okubo, Toshihiro, Atsushi Inoue, and Kozue Sekijima (2021), “Teleworker Performance in the COVID-19 Era in Japan,” *Asian Economic Papers*, Vol. 20, No. 2, pp.175-192.

Pabilonia, Sabrina Wulff and Victoria Vernon (2022), “Telework, Wages, and Time Use in the United

States,” *Review of the Economics of the Household*, Vol. 20, No. 3, pp. 687–734.

Pabilonia, Sabrina Wulff and Victoria Vernon (2023), “Remote Work, Wages, and Hours Worked in the United States,” IZA Discussion Paper, No. 16420.

Zarate, Pablo, Mathias Dolls, Steven Davis, Nicholas Bloom, Jose Maria Barrero, and Cevat Giray Aksoy (2024), “Why Does Working from Home Vary Across Countries and People?” NBER Working Paper, No. 32374.

表1. テレワーク実施状況（総括）

	(1) 就労者計		(2) 雇用者	
	テレワーク	在宅勤務	テレワーク	在宅勤務
A. 実施率	19.5%	18.3%	20.0%	19.0%
B. 頻度	35.0%	35.4%	33.9%	34.3%
C. 労働投入シェア	6.8%	6.5%	6.8%	6.5%
D. 同・労働時間加重	7.4%	7.2%	7.6%	7.4%

（注）労働投入シェアは、実施率×実施頻度。

表2. 雇用者のテレワーク実施率：例示

	テレワーク	在宅勤務
学歴：大学	34.4%	33.1%
大学院(修士)	62.7%	60.8%
大学院(専門職)	41.6%	40.0%
大学院(博士)	58.3%	53.7%
産業：情報通信業	80.5%	79.3%
金融業, 保険業	47.6%	45.6%
学術研究, 専門・技術サービス業	50.0%	48.5%
職業：管理的職業従事者	38.5%	35.4%
専門的・技術的職業従事者	31.7%	30.4%
事務従事者	32.1%	31.1%
営業職業	50.0%	47.3%
企業規模：1000人以上	35.0%	33.7%
都道府県：東京都	42.7%	41.5%
神奈川県	31.8%	30.9%
雇用者計	20.0%	19.0%

（注）付表1からテレワーク実施率の高いカテゴリーを抽出。

表3. 雇用者のテレワーク頻度：例示

	テレワーク	在宅勤務
学歴：大学	34.7%	35.1%
大学院(修士)	39.4%	39.8%
大学院(専門職)	37.2%	36.5%
大学院(博士)	31.3%	31.9%
産業：情報通信業	56.1%	56.3%
金融業, 保険業	27.7%	27.8%
学術研究, 専門・技術サービス業	39.2%	39.4%
職業：管理的職業従事者	19.7%	19.9%
専門的・技術的職業従事者	41.7%	42.5%
事務従事者	33.6%	33.8%
営業職業	28.9%	29.0%
企業規模：1000人以上	37.3%	37.7%
都道府県：東京都	43.4%	43.8%
神奈川県	42.1%	42.4%
雇用者計	33.9%	34.3%

(注) 付表2からテレワーク実施率の高いカテゴリーを抽出。

表4. 雇用者のテレワーク労働投入シェア：例示

	テレワーク	在宅勤務
学歴：大学	11.9%	11.6%
大学院(修士)	24.7%	24.2%
大学院(専門職)	15.5%	14.6%
大学院(博士)	18.2%	17.1%
産業：情報通信業	45.1%	44.7%
金融業, 保険業	13.2%	12.7%
学術研究, 専門・技術サービス業	19.6%	19.1%
職業：管理的職業従事者	7.6%	7.0%
専門的・技術的職業従事者	13.2%	12.9%
事務従事者	10.8%	10.5%
営業職業	14.4%	13.7%
企業規模：1000人以上	13.0%	12.7%
都道府県：東京都	18.5%	18.2%
神奈川県	13.4%	13.1%
雇用者計	6.8%	6.5%

(注) 付表3からテレワーク実施率の高いカテゴリーを抽出。

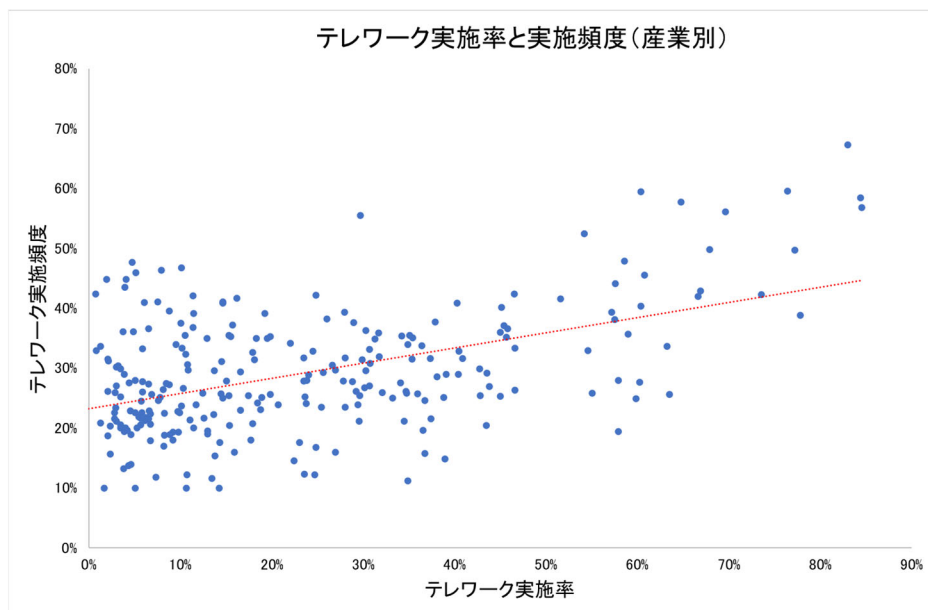


表5. テレワーカーの賃金

	男	女
テレワーカー	33.1%	31.6%
テレワーク20%未満	30.7%	28.5%
同20%～40%未満	38.0%	35.0%
同40%～60%未満	33.7%	36.5%
同60%～80%未満	38.5%	35.0%
同80%以上	37.1%	34.1%
在宅勤務者	33.2%	32.3%
在宅勤務20%未満	31.4%	29.2%
同20%～40%未満	38.7%	36.5%
同40%～60%未満	34.3%	37.3%
同60%～80%未満	39.8%	36.3%
同80%以上	38.2%	34.6%

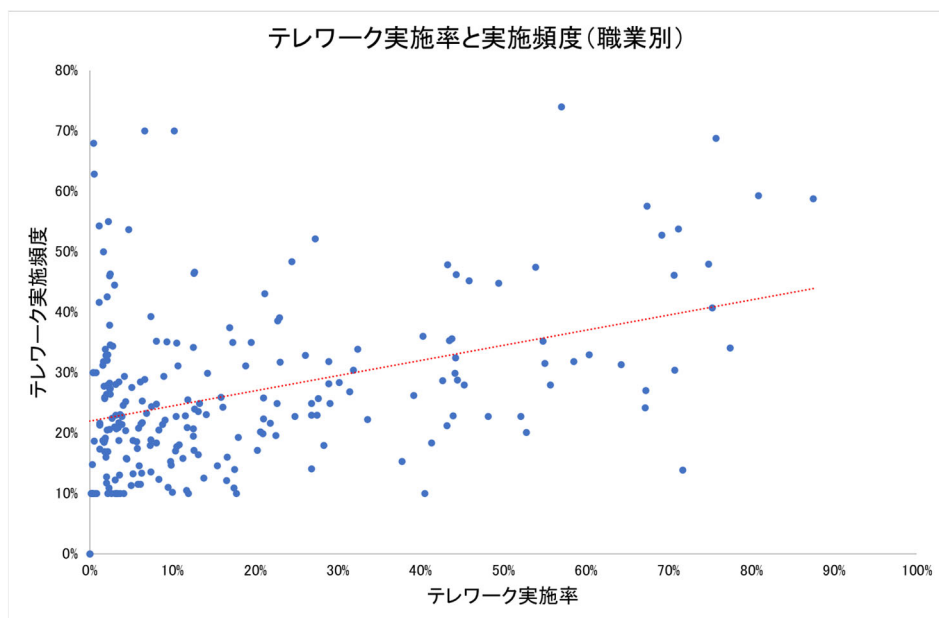
(注) 賃金関数の推計結果(付表4)に基づいてテレワーク、在宅勤務ダミーの係数をパーセント表示。

図1. 産業小分類でのテレワーク実施率と実施頻度の関係



(注) 全就労者のテレワーク実施率、テレワーク実施者の平均実施頻度の関係をプロット。

図2. 職業小分類でのテレワーク実施率と実施頻度



(注) 全就労者のテレワーク実施率、テレワーク実施者の平均実施頻度の関係をプロット。

付表 1. テレワーク実施率（個人特性別）

		(1) 就労者計		(2) 雇用者		
		テレワーク	在宅勤務	テレワーク	在宅勤務	
計		19.5%	18.3%	20.0%	19.0%	
性別	男	23.7%	22.1%	25.3%	23.9%	
	女	14.5%	13.7%	14.2%	13.5%	
年齢	15-24	13.9%	12.8%	13.9%	12.7%	
	25-34	25.5%	24.4%	25.4%	24.4%	
	35-44	23.9%	22.9%	23.8%	22.9%	
	45-54	21.0%	19.8%	21.2%	20.2%	
	55-64	17.5%	16.2%	17.4%	16.2%	
	65-74	8.0%	6.6%	6.7%	5.4%	
	75-	7.3%	5.7%	6.8%	4.7%	
学歴	小学・中学	4.3%	3.0%	3.9%	2.5%	
	高校・旧制中	8.8%	7.9%	8.8%	8.0%	
	専門学校(1-2年未満)	9.4%	8.5%	9.4%	8.6%	
	専門学校(2-4年未満)	14.6%	13.6%	14.0%	13.2%	
	専門学校(4年以上)	15.6%	14.7%	15.4%	14.7%	
	短大	13.4%	12.5%	12.9%	12.1%	
	高専	33.1%	30.6%	33.8%	31.7%	
	大学	33.7%	32.2%	34.4%	33.1%	
	大学院(修士)	61.7%	59.5%	62.7%	60.8%	
	大学院(専門職)	45.8%	43.4%	41.6%	40.0%	
大学院(博士)	53.5%	49.2%	58.3%	53.7%		
従業上の地位	正職員	26.5%	25.3%	26.5%	25.3%	
	パート	3.1%	2.6%	3.1%	2.6%	
	アルバイト	4.3%	3.5%	4.3%	3.5%	
	派遣社員	17.7%	16.8%	17.7%	16.8%	
	契約社員	17.2%	15.6%	17.2%	15.6%	
	嘱託	20.4%	19.0%	20.4%	19.0%	
	その他	11.2%	9.8%	11.2%	9.8%	
	役員	23.0%	20.1%			
	自営業主	14.7%	13.2%			
	自営業手伝い	4.9%	4.4%			
産業	農林水産業	2.6%	2.1%	3.2%	2.7%	
	鉱業	13.7%	13.7%	13.8%	13.8%	
	建設業	14.7%	13.1%	17.7%	16.1%	
	製造業	22.5%	21.6%	23.3%	22.5%	
	電気・ガス・熱供給・水道業	42.2%	40.6%	42.6%	40.9%	
	情報通信業	79.9%	78.4%	80.5%	79.3%	
	運輸業、郵便業	8.9%	8.1%	9.1%	8.3%	
	卸売業、小売業	15.3%	14.2%	15.3%	14.4%	
	金融業、保険業	47.7%	45.5%	47.6%	45.6%	
	不動産業、物品賃貸業	23.0%	21.3%	27.2%	25.4%	
	学術研究、専門・技術サービス業	49.9%	47.5%	50.0%	48.5%	
	宿泊業、飲食サービス業	3.8%	3.0%	3.8%	3.1%	
	生活関連サービス業、娯楽業	9.0%	8.1%	8.7%	7.9%	
	教育、学習支援業	19.3%	17.2%	18.1%	16.1%	
	医療、福祉	4.1%	3.3%	3.7%	3.0%	
	複合サービス事業	3.3%	2.4%	2.9%	2.3%	
	サービス業(他に分類されないもの)	16.9%	15.9%	17.2%	16.3%	
	公務(他に分類されるものを除く)	22.0%	21.1%	22.1%	21.1%	
	職業	管理的職業従事者	30.0%	26.6%	38.5%	35.4%
		専門的・技術的職業従事者	32.4%	30.9%	31.7%	30.4%
		事務従事者	31.6%	30.6%	32.1%	31.1%
		販売従事者	9.2%	8.1%	7.9%	6.9%
		営業職業	48.0%	45.2%	50.0%	47.3%
サービス職業従事者		3.3%	2.6%	2.9%	2.2%	
保安職業従事者		7.1%	6.2%	7.1%	6.3%	
農林漁業従事者		2.1%	1.6%	2.2%	1.6%	
生産工程従事者		8.4%	7.6%	8.6%	7.9%	
輸送従事者		2.5%	1.7%	2.4%	1.8%	
機械運転従事者		11.2%	10.1%	11.5%	10.5%	
建設・採掘従事者		9.5%	8.1%	11.8%	10.3%	
運搬・清掃・包装等従事者		2.1%	1.5%	1.9%	1.3%	

	(1) 就労者計		(2) 雇用者	
	テレワーク	在宅勤務	テレワーク	在宅勤務
企業規模				
1人	19.1%	17.2%		
2～4人	9.7%	8.2%	8.7%	7.6%
5～9人	9.3%	8.2%	8.2%	7.4%
10～19人	9.9%	8.9%	8.8%	7.9%
20～29人	10.2%	9.2%	9.5%	8.6%
30～49人	11.8%	10.9%	11.1%	10.3%
50～99人	14.4%	13.2%	13.9%	12.9%
100～299人	17.9%	16.8%	17.6%	16.5%
300～499人	21.4%	20.3%	21.0%	20.0%
500～999人	24.3%	23.2%	24.1%	22.9%
1000人以上	35.2%	33.9%	35.0%	33.7%
官公庁など	17.8%	16.6%	17.8%	16.6%
都道府県				
北海道	12.6%	11.2%	12.4%	11.2%
青森県	7.2%	6.3%	7.4%	6.4%
岩手県	8.2%	7.0%	8.5%	7.3%
宮城県	14.3%	13.3%	14.6%	13.7%
秋田県	6.5%	5.6%	6.4%	5.6%
山形県	8.0%	6.7%	8.0%	6.8%
福島県	8.5%	7.5%	9.1%	8.0%
茨城県	13.8%	12.5%	14.5%	13.3%
栃木県	13.3%	12.3%	14.1%	13.1%
群馬県	9.7%	8.8%	9.8%	8.9%
埼玉県	22.6%	21.5%	23.0%	22.0%
千葉県	24.9%	23.7%	25.4%	24.2%
東京都	41.6%	40.1%	42.7%	41.5%
神奈川県	31.4%	30.4%	31.8%	30.9%
新潟県	8.9%	8.0%	8.9%	8.0%
富山県	10.7%	9.5%	10.8%	9.8%
石川県	13.4%	12.2%	13.5%	12.5%
福井県	11.7%	10.3%	12.2%	10.8%
山梨県	10.6%	9.5%	10.5%	9.6%
長野県	10.8%	9.5%	11.4%	10.3%
岐阜県	10.8%	9.4%	10.8%	9.6%
静岡県	11.6%	10.5%	11.8%	10.8%
愛知県	18.8%	17.7%	19.5%	18.5%
三重県	11.8%	10.9%	12.1%	11.3%
滋賀県	15.2%	14.0%	15.4%	14.4%
京都府	18.3%	16.7%	18.5%	17.1%
大阪府	20.7%	19.4%	21.2%	20.1%
兵庫県	18.5%	17.5%	18.6%	17.8%
奈良県	16.4%	15.1%	16.2%	15.1%
和歌山県	7.8%	6.9%	7.8%	7.0%
鳥取県	8.1%	6.7%	8.3%	7.0%
島根県	7.3%	6.1%	7.0%	6.0%
岡山県	10.1%	8.8%	9.9%	8.8%
広島県	15.3%	14.0%	15.7%	14.5%
山口県	9.4%	8.5%	9.4%	8.5%
徳島県	8.5%	7.4%	8.9%	7.8%
香川県	11.4%	10.2%	11.8%	10.6%
愛媛県	9.8%	8.6%	9.9%	8.8%
高知県	7.8%	6.9%	8.2%	7.2%
福岡県	16.1%	15.0%	16.3%	15.2%
佐賀県	9.2%	8.0%	9.4%	8.3%
長崎県	10.1%	8.9%	10.5%	9.4%
熊本県	11.3%	10.1%	11.7%	10.6%
大分県	8.1%	7.3%	8.0%	7.4%
宮崎県	8.9%	7.8%	9.1%	8.0%
鹿児島県	7.7%	6.6%	7.9%	6.8%
沖縄県	14.7%	13.2%	14.8%	13.4%

付表 2. 個人特性とテレワーク実施確率

	(1) 全就労者 テレワーク		(2) 在宅勤務		(3) 雇用者 テレワーク		(4) 在宅勤務	
	dF/dx	Robust SE	dF/dx	Robust SE	dF/dx	Robust SE	dF/dx	Robust SE
女性	-0.0096	0.0001 ***	-0.0033	0.0001 ***	-0.0113	0.0001 ***	-0.0053	0.0001 ***
15-24	-0.0606	0.0001 ***	-0.0561	0.0001 ***	-0.0513	0.0002 ***	-0.0498	0.0001 ***
25-34	-0.0246	0.0001 ***	-0.0224	0.0001 ***	-0.0196	0.0001 ***	-0.0188	0.0001 ***
45-54	-0.0072	0.0001 ***	-0.0078	0.0001 ***	-0.0048	0.0001 ***	-0.0060	0.0001 ***
55-64	-0.0187	0.0001 ***	-0.0191	0.0001 ***	-0.0159	0.0001 ***	-0.0177	0.0001 ***
65-74	-0.0439	0.0002 ***	-0.0464	0.0001 ***	-0.0323	0.0002 ***	-0.0406	0.0002 ***
75-	-0.0455	0.0003 ***	-0.0473	0.0002 ***	-0.0113	0.0006 ***	-0.0324	0.0004 ***
小学・中学	-0.0072	0.0003 ***	-0.0233	0.0002 ***	-0.0091	0.0004 ***	-0.0285	0.0003 ***
専門学校(1-2年未満)	-0.0021	0.0002 ***	-0.0020	0.0002 ***	0.0006	0.0003 **	0.0003	0.0002
専門学校(2-4年未満)	0.0351	0.0002 ***	0.0327	0.0002 ***	0.0368	0.0002 ***	0.0354	0.0002 ***
専門学校(4年以上)	0.0288	0.0010 ***	0.0296	0.0009 ***	0.0329	0.0010 ***	0.0352	0.0010 ***
短大	0.0413	0.0002 ***	0.0383	0.0002 ***	0.0438	0.0002 ***	0.0402	0.0002 ***
高専	0.1557	0.0007 ***	0.1345	0.0006 ***	0.1618	0.0007 ***	0.1421	0.0007 ***
大学	0.0946	0.0001 ***	0.0864	0.0001 ***	0.0991	0.0002 ***	0.0904	0.0001 ***
大学院(修士)	0.2605	0.0004 ***	0.2335	0.0004 ***	0.2733	0.0005 ***	0.2444	0.0004 ***
大学院(専門職)	0.2111	0.0020 ***	0.1866	0.0019 ***	0.2246	0.0023 ***	0.2060	0.0022 ***
大学院(博士)	0.3635	0.0009 ***	0.3227	0.0009 ***	0.4132	0.0010 ***	0.3651	0.0010 ***
パート	-0.1039	0.0001 ***	-0.0926	0.0001 ***	-0.1013	0.0001 ***	-0.0904	0.0001 ***
アルバイト	-0.0795	0.0002 ***	-0.0719	0.0001 ***	-0.0758	0.0002 ***	-0.0683	0.0001 ***
派遣社員	-0.0571	0.0002 ***	-0.0499	0.0002 ***	-0.0507	0.0002 ***	-0.0446	0.0002 ***
契約社員	-0.0356	0.0002 ***	-0.0347	0.0001 ***	-0.0321	0.0002 ***	-0.0311	0.0002 ***
嘱託	-0.0097	0.0003 ***	-0.0081	0.0003 ***	-0.0121	0.0003 ***	-0.0083	0.0003 ***
その他	-0.0180	0.0004 ***	-0.0170	0.0003 ***	-0.0175	0.0004 ***	-0.0144	0.0004 ***
役員	0.0083	0.0003 ***	0.0008	0.0002 ***				
自営業主	0.0111	0.0004 ***	0.0117	0.0003 ***				
自営業手伝い	-0.0222	0.0005 ***	-0.0142	0.0005 ***				
内職								
不詳	0.0538	0.0021 ***	0.0301	0.0018 ***				
農林水産業	-0.0385	0.0006 ***	-0.0357	0.0006 ***	-0.0240	0.0008 ***	-0.0258	0.0007 ***
鉱業	-0.0238	0.0017 ***	-0.0096	0.0017 ***	-0.0303	0.0017 ***	-0.0165	0.0017 ***
建設業	-0.0245	0.0002 ***	-0.0252	0.0002 ***	-0.0194	0.0002 ***	-0.0213	0.0002 ***
電気・ガス・熱供給・水道業	0.0879	0.0007 ***	0.0742	0.0006 ***	0.0780	0.0007 ***	0.0649	0.0006 ***
情報通信業	0.3129	0.0004 ***	0.2751	0.0004 ***	0.3021	0.0005 ***	0.2659	0.0005 ***
運輸業、郵便業	-0.0639	0.0002 ***	-0.0562	0.0001 ***	-0.0644	0.0002 ***	-0.0564	0.0001 ***
卸売業、小売業	-0.0399	0.0001 ***	-0.0363	0.0001 ***	-0.0433	0.0001 ***	-0.0390	0.0001 ***
金融業、保険業	0.0001	0.0002	-0.0070	0.0002 ***	-0.0102	0.0002 ***	-0.0144	0.0002 ***
不動産業、物品賃貸業	-0.0144	0.0003 ***	-0.0129	0.0002 ***	-0.0053	0.0003 ***	-0.0075	0.0003 ***
学術研究、専門・技術サービス業	0.1021	0.0003 ***	0.0827	0.0003 ***	0.0982	0.0003 ***	0.0832	0.0003 ***
宿泊業、飲食サービス業	-0.0812	0.0002 ***	-0.0729	0.0001 ***	-0.0806	0.0002 ***	-0.0718	0.0002 ***
生活関連サービス業、娯楽業	-0.0502	0.0002 ***	-0.0439	0.0002 ***	-0.0557	0.0002 ***	-0.0490	0.0002 ***
教育、学習支援業	-0.0647	0.0001 ***	-0.0620	0.0001 ***	-0.0752	0.0001 ***	-0.0693	0.0001 ***
医療、福祉	-0.1277	0.0001 ***	-0.1137	0.0001 ***	-0.1336	0.0001 ***	-0.1190	0.0001 ***
複合サービス業	-0.1106	0.0001 ***	-0.0933	0.0001 ***	-0.1108	0.0001 ***	-0.0929	0.0001 ***
サービス業(他に分類されないもの)	-0.0168	0.0002 ***	-0.0163	0.0002 ***	-0.0207	0.0002 ***	-0.0195	0.0002 ***
公務(他に分類されるものを除く)	0.0009	0.0003 **	-0.0034	0.0003 ***	-0.0112	0.0003 ***	-0.0127	0.0003 ***
分類不能の産業	0.0044	0.0005 ***	-0.0061	0.0004 ***	0.0013	0.0005 **	-0.0080	0.0004 ***
管理的職業従事者	-0.0018	0.0003 ***	-0.0061	0.0003 ***	0.0096	0.0006 ***	0.0017	0.0005 ***
専門的・技術的職業従事者	-0.0124	0.0001 ***	-0.0121	0.0001 ***	-0.0097	0.0001 ***	-0.0089	0.0001 ***
販売従事者	-0.0822	0.0001 ***	-0.0735	0.0001 ***	-0.0899	0.0001 ***	-0.0795	0.0001 ***
営業職業	0.0396	0.0002 ***	0.0263	0.0002 ***	0.0423	0.0002 ***	0.0284	0.0002 ***
サービス職業従事者	-0.0841	0.0002 ***	-0.0769	0.0001 ***	-0.0839	0.0002 ***	-0.0778	0.0001 ***
保安職業従事者	-0.0967	0.0001 ***	-0.0831	0.0001 ***	-0.0966	0.0001 ***	-0.0827	0.0001 ***
農林漁業従事者	-0.0987	0.0002 ***	-0.0843	0.0002 ***	-0.0958	0.0003 ***	-0.0820	0.0002 ***
生産工程従事者	-0.1099	0.0001 ***	-0.0954	0.0001 ***	-0.1119	0.0001 ***	-0.0967	0.0001 ***
輸送従事者	-0.1075	0.0001 ***	-0.0932	0.0001 ***	-0.1078	0.0001 ***	-0.0930	0.0001 ***
機械運転従事者	-0.0926	0.0002 ***	-0.0789	0.0001 ***	-0.0920	0.0002 ***	-0.0779	0.0001 ***
建設・採掘従事者	-0.0826	0.0001 ***	-0.0713	0.0001 ***	-0.0766	0.0002 ***	-0.0661	0.0001 ***
運搬・清掃・包装等従事者	-0.1159	0.0001 ***	-0.1012	0.0001 ***	-0.1176	0.0001 ***	-0.1028	0.0001 ***
分類不能の職業	-0.0633	0.0003 ***	-0.0596	0.0002 ***	-0.0627	0.0003 ***	-0.0589	0.0002 ***
1人	0.0000	0.0004	-0.0014	0.0003 ***				
2~4人	-0.0468	0.0002 ***	-0.0439	0.0002 ***	-0.0486	0.0002 ***	-0.0441	0.0002 ***
5~9人	-0.0480	0.0002 ***	-0.0419	0.0002 ***	-0.0463	0.0002 ***	-0.0398	0.0002 ***
10~19人	-0.0370	0.0002 ***	-0.0338	0.0002 ***	-0.0371	0.0002 ***	-0.0341	0.0002 ***
20~29人	-0.0332	0.0002 ***	-0.0306	0.0002 ***	-0.0305	0.0002 ***	-0.0283	0.0002 ***
30~49人	-0.0304	0.0002 ***	-0.0266	0.0002 ***	-0.0299	0.0002 ***	-0.0262	0.0002 ***
50~99人	-0.0158	0.0002 ***	-0.0159	0.0002 ***	-0.0148	0.0002 ***	-0.0141	0.0002 ***
300~499人	0.0158	0.0002 ***	0.0156	0.0002 ***	0.0143	0.0002 ***	0.0141	0.0002 ***
500~999人	0.0380	0.0002 ***	0.0344	0.0002 ***	0.0370	0.0002 ***	0.0333	0.0002 ***
1000人以上	0.0989	0.0002 ***	0.0898	0.0002 ***	0.0952	0.0002 ***	0.0860	0.0002 ***
官公庁など	-0.0324	0.0002 ***	-0.0259	0.0002 ***	-0.0266	0.0002 ***	-0.0215	0.0002 ***
不詳	-0.0064	0.0005 ***	-0.0113	0.0004 ***	-0.0080	0.0005 ***	-0.0131	0.0004 ***
ln勤続年数	0.0015	0.0000 ***	0.0016	0.0000 ***	0.0069	0.0000 ***	0.0060	0.0000 ***
ln人口密度	0.0276	0.0000 ***	0.0260	0.0000 ***	0.0290	0.0000 ***	0.0273	0.0000 ***
Nobs.	60,574,856		60,574,856		51,840,227		51,840,227	
Pseudo R2	0.3510		0.3667		0.3670		0.3829	

(注) 復元倍率をウェイトとした probit 推計の限界効果を表示。右列はロバスト標準誤差。

\*\*\*: p<0.01, \*\*: p<0.05。参照カテゴリは男性、35-44 歳、高校卒、正社員、製造業、事務職、従業者数 100-299 人。

付表3. テレワーク実施頻度

		(1) 就労者計		(2) 雇用者		
		テレワーク	在宅勤務	テレワーク	在宅勤務	
計		35.0%	35.4%	33.9%	34.3%	
性別	男	33.3%	33.7%	32.7%	33.0%	
	女	38.3%	38.7%	36.5%	36.8%	
年齢	15-24	33.8%	34.4%	32.9%	33.4%	
	25-34	38.8%	39.1%	37.8%	38.1%	
	35-44	36.3%	36.7%	35.0%	35.3%	
	45-54	32.7%	33.2%	31.6%	32.0%	
	55-64	31.5%	32.0%	30.9%	31.3%	
	65-74	34.2%	34.6%	32.0%	31.7%	
	75-	40.1%	39.1%	38.5%	35.0%	
学歴	小学・中学	36.4%	34.6%	36.2%	33.2%	
	高校・旧制中	29.1%	29.2%	27.6%	27.6%	
	専門学校(1-2年未満)	31.8%	32.3%	30.7%	31.0%	
	専門学校(2-4年未満)	37.7%	38.2%	36.1%	36.5%	
	専門学校(4年以上)	53.3%	54.7%	53.3%	54.4%	
	短大	33.4%	33.9%	31.9%	32.3%	
	高専	33.3%	32.7%	32.4%	32.1%	
	大学	35.7%	36.1%	34.7%	35.1%	
	大学院(修士)	39.9%	40.4%	39.4%	39.8%	
	大学院(専門職)	32.5%	32.3%	37.2%	36.5%	
	大学院(博士)	33.3%	34.1%	31.3%	31.9%	
従業上の地位	正職員	33.1%	33.5%	33.1%	33.5%	
	パート	34.7%	35.0%	34.7%	35.0%	
	アルバイト	44.5%	47.1%	44.5%	47.1%	
	派遣社員	48.7%	48.5%	48.7%	48.5%	
	契約社員	39.1%	39.1%	39.1%	39.1%	
	嘱託	33.0%	33.4%	33.0%	33.4%	
	その他	37.6%	39.0%	37.6%	39.0%	
	役員	35.5%	36.2%			
	自営業主	49.4%	51.0%			
	自営業手伝い	45.7%	46.8%			
	産業	農林水産業	28.7%	26.7%	24.1%	22.1%
鉱業		29.6%	29.6%	31.4%	31.4%	
建設業		25.1%	25.0%	24.7%	24.5%	
製造業		31.2%	31.3%	31.3%	31.3%	
電気・ガス・熱供給・水道業		18.6%	18.8%	18.4%	18.5%	
情報通信業		56.6%	56.8%	56.1%	56.3%	
運輸業, 郵便業		22.0%	21.5%	22.0%	21.5%	
卸売業, 小売業		30.9%	31.4%	29.9%	30.3%	
金融業, 保険業		28.1%	28.2%	27.7%	27.8%	
不動産業, 物品賃貸業		28.1%	28.2%	25.9%	25.7%	
学術研究, 専門・技術サービス業		42.4%	42.7%	39.2%	39.4%	
宿泊業, 飲食サービス業		24.1%	23.8%	23.2%	23.2%	
生活関連サービス業, 娯楽業		31.1%	31.4%	28.3%	29.1%	
教育, 学習支援業		22.1%	22.6%	19.9%	20.3%	
医療, 福祉		20.1%	19.6%	19.1%	18.4%	
複合サービス事業		16.3%	16.2%	16.5%	15.8%	
サービス業(他に分類されないもの)		35.8%	35.8%	35.1%	35.0%	
公務(他に分類されるものを除く)		13.7%	13.6%	13.7%	13.6%	
職業		管理的職業従事者	28.7%	28.8%	19.7%	19.9%
		専門的・技術的職業従事者	43.1%	43.9%	41.7%	42.5%
		事務従事者	34.5%	34.7%	33.6%	33.8%
	販売従事者	29.7%	30.4%	25.0%	25.5%	
	営業職業	29.2%	29.3%	28.9%	29.0%	
	サービス職業従事者	22.9%	22.7%	19.4%	18.7%	
	保安職業従事者	14.9%	12.8%	15.0%	12.8%	
	農林漁業従事者	30.7%	28.3%	24.8%	22.1%	
	生産工程従事者	26.0%	25.8%	24.8%	24.5%	
	輸送従事者	25.7%	23.0%	25.9%	23.0%	
	機械運転従事者	20.3%	18.1%	19.8%	18.3%	
	建設・採掘従事者	19.3%	18.2%	18.8%	17.7%	
	運搬・清掃・包装等従事者	25.1%	21.6%	24.4%	20.0%	

	(1) 就労者計		(2) 雇用者	
	テレワーク	在宅勤務	テレワーク	在宅勤務
企業規模				
1人	52.0%	53.3%		
2～4人	39.7%	40.9%	41.0%	42.3%
5～9人	34.5%	34.8%	36.5%	36.5%
10～19人	35.0%	35.2%	34.3%	34.5%
20～29人	31.3%	31.5%	32.4%	32.7%
30～49人	34.2%	34.7%	34.7%	35.1%
50～99人	34.0%	34.6%	34.4%	34.9%
100～299人	33.9%	34.2%	34.2%	34.4%
300～499人	32.6%	33.0%	32.9%	33.3%
500～999人	33.8%	34.2%	33.9%	34.3%
1000人以上	37.2%	37.6%	37.3%	37.7%
官公庁など	14.7%	14.5%	14.7%	14.5%
都道府県				
北海道	27.6%	27.6%	25.4%	25.2%
青森県	23.0%	22.4%	20.8%	20.3%
岩手県	19.6%	19.0%	18.5%	18.0%
宮城県	27.5%	27.5%	25.7%	25.6%
秋田県	21.2%	21.0%	18.7%	18.0%
山形県	22.4%	21.2%	20.0%	18.5%
福島県	22.4%	22.1%	20.6%	20.2%
茨城県	29.7%	29.4%	28.0%	27.6%
栃木県	27.5%	27.4%	26.0%	25.9%
群馬県	24.1%	23.9%	22.7%	22.5%
埼玉県	38.9%	39.3%	37.8%	38.2%
千葉県	39.2%	39.7%	38.3%	38.7%
東京都	44.1%	44.5%	43.4%	43.8%
神奈川県	42.6%	42.9%	42.1%	42.4%
新潟県	22.2%	22.2%	19.6%	19.5%
富山県	23.1%	23.0%	21.3%	21.3%
石川県	24.7%	24.4%	23.7%	23.6%
福井県	18.8%	18.4%	16.9%	16.6%
山梨県	24.4%	24.9%	21.5%	21.8%
長野県	23.2%	23.3%	21.0%	20.8%
岐阜県	25.2%	24.6%	24.0%	22.8%
静岡県	25.8%	25.8%	24.5%	24.3%
愛知県	29.3%	29.3%	28.6%	28.4%
三重県	22.7%	22.6%	20.8%	20.7%
滋賀県	25.4%	25.2%	24.1%	23.8%
京都府	30.0%	30.4%	28.4%	28.8%
大阪府	31.4%	31.3%	30.2%	30.1%
兵庫県	27.9%	28.1%	26.9%	27.2%
奈良県	28.7%	29.0%	27.1%	27.2%
和歌山県	24.0%	24.1%	22.1%	22.1%
鳥取県	19.9%	19.9%	17.7%	17.7%
島根県	24.1%	23.2%	21.3%	20.0%
岡山県	24.2%	23.8%	21.6%	21.1%
広島県	24.1%	23.8%	22.7%	22.4%
山口県	22.1%	21.7%	20.0%	19.5%
徳島県	23.6%	23.0%	22.1%	21.1%
香川県	22.7%	22.6%	20.3%	20.3%
愛媛県	23.0%	23.0%	19.5%	19.3%
高知県	21.1%	20.9%	17.9%	17.8%
福岡県	27.1%	27.1%	25.4%	25.5%
佐賀県	22.5%	22.1%	19.7%	19.3%
長崎県	23.8%	23.6%	22.4%	22.0%
熊本県	23.4%	23.4%	21.1%	21.1%
大分県	21.6%	21.5%	19.7%	19.4%
宮崎県	24.5%	24.5%	22.9%	22.4%
鹿児島県	23.2%	22.1%	20.0%	18.8%
沖縄県	28.0%	28.3%	26.4%	26.8%

付表4. テレワーク集約度（テレワークによる労働投入シェア）

	(1) 就労者計		(2) 雇用者	
	テレワーク	在宅勤務	テレワーク	在宅勤務
計	6.8%	6.5%	6.8%	6.5%
性別				
男	7.9%	7.5%	8.3%	7.9%
女	5.5%	5.3%	5.2%	5.0%
年齢				
15-24	4.7%	4.4%	4.6%	4.2%
25-34	9.9%	9.6%	9.6%	9.3%
35-44	8.7%	8.4%	8.3%	8.1%
45-54	6.9%	6.6%	6.7%	6.5%
55-64	5.5%	5.2%	5.4%	5.1%
65-74	2.7%	2.3%	2.2%	1.7%
75-	2.9%	2.2%	2.6%	1.6%
学歴				
小学・中学	1.6%	1.0%	1.4%	0.8%
高校・旧制中	2.6%	2.3%	2.4%	2.2%
専門学校(1-2年未満)	3.0%	2.7%	2.9%	2.7%
専門学校(2-4年未満)	5.5%	5.2%	5.0%	4.8%
専門学校(4年以上)	8.3%	8.0%	8.2%	8.0%
短大	4.5%	4.2%	4.1%	3.9%
高専	11.0%	10.0%	11.0%	10.2%
大学	12.0%	11.6%	11.9%	11.6%
大学院(修士)	24.6%	24.0%	24.7%	24.2%
大学院(専門職)	14.9%	14.0%	15.5%	14.6%
大学院(博士)	17.8%	16.8%	18.2%	17.1%
従業上の地位				
正職員	8.8%	8.5%	8.8%	8.5%
パート	1.1%	0.9%	1.1%	0.9%
アルバイト	1.9%	1.6%	1.9%	1.6%
派遣社員	8.6%	8.1%	8.6%	8.1%
契約社員	6.7%	6.1%	6.7%	6.1%
嘱託	6.7%	6.4%	6.7%	6.4%
その他	4.2%	3.8%	4.2%	3.8%
役員	8.1%	7.3%		
自営業主	7.3%	6.7%		
自営業手伝い	2.2%	2.0%		
産業				
農林水産業	0.7%	0.5%	0.8%	0.6%
鉱業	4.1%	4.1%	4.3%	4.3%
建設業	3.7%	3.3%	4.4%	3.9%
製造業	7.0%	6.8%	7.3%	7.0%
電気・ガス・熱供給・水道業	7.8%	7.6%	7.8%	7.6%
情報通信業	45.2%	44.5%	45.1%	44.7%
運輸業, 郵便業	2.0%	1.7%	2.0%	1.8%
卸売業, 小売業	4.7%	4.5%	4.6%	4.4%
金融業, 保険業	13.4%	12.8%	13.2%	12.7%
不動産業, 物品賃貸業	6.5%	6.0%	7.0%	6.5%
学術研究, 専門・技術サー	21.1%	20.3%	19.6%	19.1%
宿泊業, 飲食サービス業	0.9%	0.7%	0.9%	0.7%
生活関連サービス業, 娯楽	2.8%	2.5%	2.5%	2.3%
教育, 学習支援業	4.3%	3.9%	3.6%	3.3%
医療, 福祉	0.8%	0.6%	0.7%	0.5%
複合サービス事業	0.5%	0.4%	0.5%	0.4%
サービス業(他に分類され	6.1%	5.7%	6.0%	5.7%
公務(他に分類されるもの)	3.0%	2.9%	3.0%	2.9%
職業				
管理的職業従事者	8.6%	7.6%	7.6%	7.0%
専門的・技術的職業従事者	14.0%	13.6%	13.2%	12.9%
事務従事者	10.9%	10.6%	10.8%	10.5%
販売従事者	2.7%	2.5%	2.0%	1.8%
営業職業	14.0%	13.3%	14.4%	13.7%
サービス職業従事者	0.8%	0.6%	0.6%	0.4%
保安職業従事者	1.1%	0.8%	1.1%	0.8%
農林漁業従事者	0.6%	0.5%	0.5%	0.4%
生産工程従事者	2.2%	2.0%	2.1%	1.9%
輸送従事者	0.6%	0.4%	0.6%	0.4%
機械運転従事者	2.3%	1.8%	2.3%	1.9%
建設・採掘従事者	1.8%	1.5%	2.2%	1.8%
運搬・清掃・包装等従事者	0.5%	0.3%	0.5%	0.3%



	(1) 就労者計		(2) 雇用者	
	テレワーク	在宅勤務	テレワーク	在宅勤務
企業規模1人	9.9%	9.2%		
2～4人	3.8%	3.4%	3.6%	3.2%
5～9人	3.2%	2.9%	3.0%	2.7%
10～19人	3.5%	3.1%	3.0%	2.7%
20～29人	3.2%	2.9%	3.1%	2.8%
30～49人	4.0%	3.8%	3.9%	3.6%
50～99人	4.9%	4.6%	4.8%	4.5%
100～299人	6.1%	5.8%	6.0%	5.7%
300～499人	7.0%	6.7%	6.9%	6.7%
500～999人	8.2%	7.9%	8.2%	7.9%
1000人以上	13.1%	12.7%	13.0%	12.7%
官公庁など	2.6%	2.4%	2.6%	2.4%
都道府県				
北海道	3.5%	3.1%	3.1%	2.8%
青森県	1.7%	1.4%	1.5%	1.3%
岩手県	1.6%	1.3%	1.6%	1.3%
宮城県	3.9%	3.7%	3.8%	3.5%
秋田県	1.4%	1.2%	1.2%	1.0%
山形県	1.8%	1.4%	1.6%	1.3%
福島県	1.9%	1.7%	1.9%	1.6%
茨城県	4.1%	3.7%	4.0%	3.7%
栃木県	3.7%	3.4%	3.7%	3.4%
群馬県	2.3%	2.1%	2.2%	2.0%
埼玉県	8.8%	8.4%	8.7%	8.4%
千葉県	9.7%	9.4%	9.7%	9.4%
東京都	18.3%	17.8%	18.5%	18.2%
神奈川県	13.4%	13.0%	13.4%	13.1%
新潟県	2.0%	1.8%	1.7%	1.6%
富山県	2.5%	2.2%	2.3%	2.1%
石川県	3.3%	3.0%	3.2%	2.9%
福井県	2.2%	1.9%	2.1%	1.8%
山梨県	2.6%	2.4%	2.3%	2.1%
長野県	2.5%	2.2%	2.4%	2.1%
岐阜県	2.7%	2.3%	2.6%	2.2%
静岡県	3.0%	2.7%	2.9%	2.6%
愛知県	5.5%	5.2%	5.6%	5.2%
三重県	2.7%	2.5%	2.5%	2.3%
滋賀県	3.9%	3.5%	3.7%	3.4%
京都府	5.5%	5.1%	5.2%	4.9%
大阪府	6.5%	6.1%	6.4%	6.0%
兵庫県	5.2%	4.9%	5.0%	4.8%
奈良県	4.7%	4.4%	4.4%	4.1%
和歌山県	1.9%	1.7%	1.7%	1.6%
鳥取県	1.6%	1.3%	1.5%	1.2%
島根県	1.8%	1.4%	1.5%	1.2%
岡山県	2.4%	2.1%	2.2%	1.9%
広島県	3.7%	3.3%	3.6%	3.2%
山口県	2.1%	1.8%	1.9%	1.7%
徳島県	2.0%	1.7%	2.0%	1.6%
香川県	2.6%	2.3%	2.4%	2.1%
愛媛県	2.3%	2.0%	1.9%	1.7%
高知県	1.7%	1.4%	1.5%	1.3%
福岡県	4.4%	4.1%	4.2%	3.9%
佐賀県	2.1%	1.8%	1.8%	1.6%
長崎県	2.4%	2.1%	2.4%	2.1%
熊本県	2.6%	2.4%	2.5%	2.2%
大分県	1.7%	1.6%	1.6%	1.4%
宮崎県	2.2%	1.9%	2.1%	1.8%
鹿児島県	1.8%	1.5%	1.6%	1.3%
沖縄県	4.1%	3.7%	3.9%	3.6%

付表 5. 個人特性とテレワーク集約度 (%)

	(1) 全就労者 テレワーク		(2) 全就労者 在宅勤務		(3) 雇用者 テレワーク		(4) 雇用者 在宅勤務	
	Coef.	Robust SE	Coef.	Robust SE	Coef.	Robust SE	Coef.	Robust SE
女性	0.9316	0.0057 ***	1.0329	0.0056 ***	0.6528	0.0060 ***	0.7365	0.0059 ***
15-24	-3.6230	0.0098 ***	-3.6651	0.0096 ***	-3.1137	0.0098 ***	-3.2093	0.0096 ***
25-34	-0.9135	0.0079 ***	-0.9484	0.0078 ***	-0.7690	0.0079 ***	-0.8260	0.0079 ***
45-54	-0.6966	0.0067 ***	-0.6780	0.0066 ***	-0.5180	0.0068 ***	-0.5195	0.0068 ***
55-64	-0.9720	0.0070 ***	-0.9796	0.0069 ***	-0.5537	0.0072 ***	-0.6121	0.0072 ***
65-74	-1.3980	0.0078 ***	-1.5005	0.0075 ***	-0.5295	0.0080 ***	-0.6888	0.0077 ***
75-	-1.6606	0.0121 ***	-1.8865	0.0113 ***	-0.1924	0.0160 ***	-0.7105	0.0139 ***
小学・中学	0.7789	0.0062 ***	0.6208	0.0056 ***	0.9455	0.0069 ***	0.7596	0.0060 ***
専門学校(1-2年未満)	-0.3350	0.0073 ***	-0.3432	0.0071 ***	-0.1620	0.0078 ***	-0.1878	0.0076 ***
専門学校(2-4年未満)	0.5981	0.0075 ***	0.5424	0.0074 ***	0.6215	0.0077 ***	0.5522	0.0076 ***
専門学校(4年以上)	1.7023	0.0398 ***	1.6613	0.0391 ***	1.8493	0.0403 ***	1.8265	0.0397 ***
短大	0.5895	0.0074 ***	0.5708	0.0072 ***	0.6648	0.0075 ***	0.6254	0.0073 ***
高専	3.3658	0.0262 ***	2.8723	0.0254 ***	3.3119	0.0274 ***	2.9173	0.0267 ***
大学	3.4286	0.0059 ***	3.4411	0.0059 ***	3.4455	0.0062 ***	3.4660	0.0062 ***
大学院(修士)	10.4621	0.0195 ***	10.6317	0.0196 ***	10.6853	0.0202 ***	10.8083	0.0203 ***
大学院(専門職)	5.3038	0.0097 ***	4.9273	0.0096 ***	8.2330	0.1102 ***	7.6848	0.1071 ***
大学院(博士)	10.6348	0.0371 ***	10.3991	0.0379 ***	11.2510	0.0407 ***	10.9614	0.0416 ***
パート	-2.6804	0.0056 ***	-2.6759	0.0055 ***	-2.5543	0.0057 ***	-2.5309	0.0056 ***
アルバイト	-2.0381	0.0088 ***	-1.9938	0.0086 ***	-1.9814	0.0089 ***	-1.9261	0.0087 ***
派遣社員	-1.1322	0.0186 ***	-1.2886	0.0182 ***	-0.7840	0.0186 ***	-0.9350	0.0182 ***
契約社員	-0.6484	0.0116 ***	-0.9496	0.0113 ***	-0.6364	0.0117 ***	-0.9227	0.0113 ***
嘱託	0.5382	0.0176 ***	0.4313	0.0173 ***	0.2449	0.0176 ***	0.1725	0.0173 ***
その他	0.4764	0.0172 ***	0.4952	0.0170 ***	0.3262	0.0174 ***	0.3658	0.0172 ***
役員	-0.0822	0.0124 ***	-0.2734	0.0122 ***				
自営業主	0.2762	0.0144 ***	0.4178	0.0141 ***				
自営業手伝い	-0.1583	0.0160 ***	-0.0442	0.0156 ***				
内職	-6.1451	0.0214 ***	-5.7281	0.0212 ***				
不詳	0.8562	0.0922 ***	-0.0949	0.0799				
農林水産業	-2.9224	0.0171 ***	-2.8893	0.0162 ***	-2.5012	0.0192 ***	-2.5553	0.0178 ***
鉱業	-0.8338	0.0738 ***	-0.5293	0.0737 ***	-0.8401	0.0810 ***	-0.5791	0.0810 ***
建設業	-2.7860	0.0126 ***	-2.7737	0.0125 ***	-2.6644	0.0146 ***	-2.7150	0.0144 ***
電気・ガス・熱供給・水道業	-2.1194	0.0259 ***	-1.9904	0.0261 ***	-2.5902	0.0262 ***	-2.4880	0.0264 ***
情報通信業	29.6169	0.0236 ***	29.8165	0.0237 ***	29.2604	0.0249 ***	29.4604	0.0250 ***
運輸業、郵便業	-5.9980	0.0106 ***	-6.0036	0.0104 ***	-6.2132	0.0112 ***	-6.2283	0.0111 ***
卸売業、小売業	-2.7422	0.0101 ***	-2.7357	0.0100 ***	-2.9463	0.0109 ***	-2.9524	0.0109 ***
金融業、保険業	-1.4732	0.0204 ***	-1.6259	0.0205 ***	-2.1062	0.0210 ***	-2.2252	0.0211 ***
不動産業、物品賃貸業	-3.9273	0.0168 ***	-3.9285	0.0167 ***	-4.0307	0.0194 ***	-4.1655	0.0192 ***
学術研究、専門・技術サービス業	7.6546	0.0204 ***	7.5480	0.0205 ***	6.4257	0.0228 ***	6.4131	0.0229 ***
宿泊業、飲食サービス業	-6.7529	0.0115 ***	-6.7956	0.0113 ***	-6.9395	0.0122 ***	-6.9959	0.0120 ***
生活関連サービス業、娯楽業	-5.5362	0.0136 ***	-5.5648	0.0133 ***	-5.5687	0.0140 ***	-5.5649	0.0139 ***
教育、学習支援業	-7.5727	0.0139 ***	-7.6717	0.0138 ***	-8.3530	0.0140 ***	-8.4378	0.0140 ***
医療、福祉	-9.0950	0.0107 ***	-9.0975	0.0106 ***	-9.2951	0.0112 ***	-9.3078	0.0112 ***
複合サービス事業	-10.1563	0.0129 ***	-10.1429	0.0124 ***	-10.4691	0.0133 ***	-10.4434	0.0128 ***
サービス業(他に分類されないもの)	-2.0523	0.0120 ***	-2.0884	0.0119 ***	-2.3293	0.0129 ***	-2.3813	0.0128 ***
公務(他に分類されるものを除く)	-4.2742	0.0136 ***	-4.2341	0.0133 ***	-4.7830	0.0139 ***	-4.7338	0.0136 ***
分類不能の産業	0.4209	0.0403 ***	0.1620	0.0405 ***	-0.1135	0.0414 ***	-0.4108	0.0416 ***
管理的職業従事者	-1.4132	0.0182 ***	-1.6964	0.0178 ***	-2.1720	0.0278 ***	-2.3030	0.0278 ***
専門的・技術的職業従事者	0.6552	0.0106 ***	0.6570	0.0106 ***	0.6970	0.0109 ***	0.7277	0.0109 ***
販売従事者	-5.8714	0.0106 ***	-5.9384	0.0104 ***	-6.4405	0.0110 ***	-6.4740	0.0109 ***
営業職業	0.3463	0.0148 ***	0.2003	0.0149 ***	0.4555	0.0156 ***	0.3141	0.0157 ***
サービス職業従事者	-2.1173	0.0081 ***	-2.0359	0.0080 ***	-1.7900	0.0082 ***	-1.7102	0.0080 ***
保安職業従事者	-4.3009	0.0094 ***	-4.3591	0.0087 ***	-4.3899	0.0096 ***	-4.4362	0.0089 ***
農林漁業従事者	-4.8994	0.0162 ***	-4.7960	0.0152 ***	-4.4264	0.0178 ***	-4.2975	0.0165 ***
生産工程従事者	-7.6138	0.0091 ***	-7.5873	0.0091 ***	-7.8400	0.0096 ***	-7.8272	0.0096 ***
輸送従事者	-3.9321	0.0093 ***	-3.8766	0.0089 ***	-3.9743	0.0096 ***	-3.9123	0.0092 ***
機械運転従事者	-5.8663	0.0184 ***	-6.0458	0.0163 ***	-6.0070	0.0187 ***	-6.0912	0.0171 ***
建設・採掘従事者	-5.9023	0.0121 ***	-5.9119	0.0118 ***	-5.4539	0.0139 ***	-5.4897	0.0135 ***
運搬・清掃・包装等従事者	-5.9184	0.0073 ***	-5.8546	0.0071 ***	-5.8172	0.0073 ***	-5.7479	0.0071 ***
分類不能の職業	-5.2626	0.0383 ***	-5.7418	0.0383 ***	-4.8502	0.0395 ***	-5.3100	0.0395 ***
1人	4.0410	0.0189 ***	3.7780	0.0187 ***				
2~4人	-0.1965	0.0110 ***	-0.3167	0.0108 ***	-0.7489	0.0123 ***	-0.7610	0.0120 ***
5~9人	-0.8567	0.0091 ***	-0.8659	0.0089 ***	-0.7640	0.0097 ***	-0.7633	0.0094 ***
10~19人	-0.3954	0.0089 ***	-0.4569	0.0086 ***	-0.5575	0.0089 ***	-0.5694	0.0087 ***
20~29人	-0.7381	0.0096 ***	-0.7241	0.0094 ***	-0.6093	0.0098 ***	-0.5823	0.0096 ***
30~49人	-0.5540	0.0094 ***	-0.5268	0.0092 ***	-0.5481	0.0095 ***	-0.5272	0.0093 ***
50~99人	-0.3177	0.0088 ***	-0.2918	0.0086 ***	-0.3100	0.0088 ***	-0.2726	0.0087 ***
300~499人	0.1116	0.0106 ***	0.1629	0.0105 ***	0.0946	0.0107 ***	0.1468	0.0106 ***
500~999人	1.0333	0.0104 ***	1.0627	0.0103 ***	1.0183	0.0105 ***	1.0515	0.0104 ***
1000人以上	4.6534	0.0082 ***	4.7108	0.0082 ***	4.6442	0.0083 ***	4.7027	0.0082 ***
官公庁など	-2.4546	0.0096 ***	-2.4261	0.0093 ***	-2.1794	0.0094 ***	-2.1629	0.0091 ***
不詳	0.1371	0.0189 ***	0.1627	0.0185 ***	-0.0766	0.0193 ***	-0.0150	0.0188 ***
ln勤続年数	-0.3127	0.0019 ***	-0.2910	0.0019 ***	-0.1129	0.0020 ***	-0.1017	0.0019 ***
ln人口密度	1.5358	0.0016 ***	1.5451	0.0015 ***	1.5936	0.0016 ***	1.6065	0.0016 ***
Cons.	0.1756	0.0155 ***	-0.1068	0.0153 ***	-0.5520	0.0159 ***	-0.8119	0.0157 ***
Nobs.	60,608,406		59,921,491		51,811,170		51,287,547	
R-squared	0.3173		0.3258		0.3311		0.3400	

(注) 復元倍率をウェイトとした WLS 推計、右列はロバスト標準誤差。\*\*\*: p<0.01。参照カテゴリーは男性、35-44 歳、高校卒、正社員、製造業、事務職、従業者数 100-299 人。テレワークを行っていない就労者はゼロとして推計。

付表6. テレワーカーの賃金（雇用者）

(1) テレワーク実施の有無

	(1) テレワーカー・男		(2) テレワーカー・女		(3) 在宅勤務者・男		(4) 在宅勤務者・女	
	Coef.	Robust SE	Coef.	Robust SE	Coef.	Robust SE	Coef.	Robust SE
週労働時間	0.4071	0.0005 ***	0.7674	0.0004 ***	0.4076	0.0005 ***	0.7678	0.0004 ***
女性								
15-24	-0.2242	0.0004 ***	0.0821	0.0005 ***	-0.2227	0.0004 ***	0.0834	0.0005 ***
25-34	-0.1315	0.0003 ***	0.0538	0.0003 ***	-0.1315	0.0003 ***	0.0540	0.0003 ***
45-54	0.0645	0.0003 ***	-0.0001	0.0003	0.0652	0.0003 ***	0.0003	0.0003
55-64	-0.0543	0.0003 ***	-0.0749	0.0004 ***	-0.0535	0.0003 ***	-0.0736	0.0004 ***
65-74	-0.6094	0.0005 ***	-0.3221	0.0006 ***	-0.6085	0.0005 ***	-0.3201	0.0006 ***
75-	-0.8771	0.0015 ***	-0.4725	0.0015 ***	-0.8734	0.0015 ***	-0.4698	0.0015 ***
小学・中学	-0.1335	0.0005 ***	-0.0914	0.0006 ***	-0.1333	0.0005 ***	-0.0903	0.0006 ***
専門学校(1-2年未満)	-0.0264	0.0005 ***	0.0477	0.0005 ***	-0.0262	0.0005 ***	0.0480	0.0005 ***
専門学校(2-4年未満)	0.0516	0.0004 ***	0.2322	0.0004 ***	0.0518	0.0004 ***	0.2325	0.0004 ***
専門学校(4年以上)	0.1242	0.0013 ***	0.3601	0.0019 ***	0.1245	0.0013 ***	0.3607	0.0019 ***
短大	0.0250	0.0007 ***	0.1099	0.0003 ***	0.0273	0.0007 ***	0.1101	0.0003 ***
高専	0.1682	0.0008 ***	0.2100	0.0015 ***	0.1716	0.0008 ***	0.2122	0.0015 ***
大学	0.2175	0.0002 ***	0.3265	0.0003 ***	0.2193	0.0002 ***	0.3266	0.0003 ***
大学院(修士)	0.3513	0.0004 ***	0.5462	0.0009 ***	0.3542	0.0004 ***	0.5474	0.0009 ***
大学院(専門職)	0.3178	0.0037 ***	0.5086	0.0040 ***	0.3185	0.0037 ***	0.5112	0.0041 ***
大学院(博士)	0.6726	0.0011 ***	0.9319	0.0022 ***	0.6840	0.0011 ***	0.9376	0.0022 ***
ln勤続年数	0.1461	0.0001 ***	0.1238	0.0001 ***	0.1465	0.0001 ***	0.1237	0.0001 ***
ln人口密度	0.0361	0.0001 ***	0.0362	0.0001 ***	0.0360	0.0001 ***	0.0359	0.0001 ***
テレワーカー	0.2859	0.0002 ***	0.2743	0.0003 ***	0.2870	0.0002 ***	0.2797	0.0003 ***
Cons.	3.8699	0.0018 ***	2.0915	0.0015 ***	3.8704	0.0018 ***	2.0928	0.0015 ***
Nobs.	25,992,927		22,377,344		25,992,927		22,377,344	
R-squared	0.4774		0.5330		0.4767		0.5331	

(注) 復元倍率をウエイトとした WLS 推計、右列はロバスト標準誤差。\*\*\*: p<0.01。参照カテゴリーは男性、35-44 歳、高校卒、非テレワーカー。

(2) テレワーク頻度別

	(1) テレワーカー・男		(2) テレワーカー・女		(3) 在宅勤務者・男		(4) 在宅勤務者・女	
	Coef.	Robust SE	Coef.	Robust SE	Coef.	Robust SE	Coef.	Robust SE
週労働時間	0.4069	0.0005 ***	0.7673	0.0004 ***	0.4082	0.0005 ***	0.7681	0.0004 ***
女性								
15-24	-0.2235	0.0004 ***	0.0829	0.0005 ***	-0.2212	0.0005 ***	0.0846	0.0005 ***
25-34	-0.1317	0.0003 ***	0.0535	0.0003 ***	-0.1311	0.0003 ***	0.0545	0.0003 ***
45-54	0.0648	0.0003 ***	0.0001	0.0003 ***	0.0641	0.0003 ***	0.0005	0.0003 ***
55-64	-0.0547	0.0003 ***	-0.0749	0.0004 ***	-0.0547	0.0003 ***	-0.0738	0.0004 ***
65-74	-0.6095	0.0005 ***	-0.3221	0.0006 ***	-0.6058	0.0005 ***	-0.3205	0.0006 ***
75-	-0.8730	0.0015 ***	-0.4719	0.0015 ***	-0.8775	0.0015 ***	-0.4708	0.0015 ***
小学・中学	-0.1341	0.0005 ***	-0.0915	0.0006 ***	-0.1331	0.0005 ***	-0.0916	0.0006 ***
専門学校(1-2年未満)	-0.0267	0.0005 ***	0.0478	0.0005 ***	-0.0257	0.0005 ***	0.0481	0.0005 ***
専門学校(2-4年未満)	0.0511	0.0004 ***	0.2324	0.0004 ***	0.0502	0.0004 ***	0.2321	0.0004 ***
専門学校(4年以上)	0.1221	0.0013 ***	0.3587	0.0019 ***	0.1220	0.0013 ***	0.3599	0.0019 ***
短大	0.0250	0.0007 ***	0.1099	0.0003 ***	0.0270	0.0007 ***	0.1098	0.0003 ***
高専	0.1675	0.0008 ***	0.2093	0.0015 ***	0.1673	0.0008 ***	0.2043	0.0015 ***
大学	0.2167	0.0002 ***	0.3260	0.0003 ***	0.2151	0.0002 ***	0.3254	0.0003 ***
大学院(修士)	0.3476	0.0004 ***	0.5431	0.0009 ***	0.3442	0.0004 ***	0.5417	0.0009 ***
大学院(専門職)	0.3190	0.0037 ***	0.5037	0.0040 ***	0.3188	0.0037 ***	0.4974	0.0041 ***
大学院(博士)	0.6718	0.0011 ***	0.9300	0.0022 ***	0.6719	0.0011 ***	0.9330	0.0023 ***
ln勤続年数	0.1465	0.0001 ***	0.1240	0.0001 ***	0.1463	0.0001 ***	0.1238	0.0001 ***
ln人口密度	0.0350	0.0001 ***	0.0355	0.0001 ***	0.0343	0.0001 ***	0.0350	0.0001 ***
テレワーク20%未満	0.2674	0.0003 ***	0.2508	0.0004 ***	0.2734	0.0003 ***	0.2561	0.0004 ***
20%-40%未満	0.3217	0.0005 ***	0.2999	0.0008 ***	0.3273	0.0005 ***	0.3113	0.0008 ***
40%-60%未満	0.2902	0.0006 ***	0.3110	0.0009 ***	0.2947	0.0006 ***	0.3168	0.0009 ***
60%-80%未満	0.3260	0.0007 ***	0.2998	0.0010 ***	0.3350	0.0007 ***	0.3095	0.0010 ***
80%以上	0.3157	0.0005 ***	0.2937	0.0007 ***	0.3236	0.0005 ***	0.2974	0.0007 ***
Cons.	3.8772	0.0018 ***	2.0961	0.0015 ***	3.8775	0.0018 ***	2.0963	0.0015 ***
Nobs.	25,980,765		22,368,869		25,642,930		22,233,589	
R-squared	0.4779		0.5333		0.4785		0.5340	

(注) 復元倍率をウエイトとした WLS 推計、右列はロバスト標準誤差。\*\*\*: p<0.01。参照カテゴリーは男性、35-44 歳、高校卒、非テレワーカー。

参考1. 産業小分類別の集計結果

産業	(1)実施率		(2)実施頻度						(3)労働投入シェア			
	就労者		雇用者		就労者		雇用者		就労者		雇用者	
	テレワーク	在宅勤務	テレワーク	在宅勤務	テレワーク	在宅勤務	テレワーク	在宅勤務	テレワーク	在宅勤務	テレワーク	在宅勤務
011 農業(農業サービス業を除く)	2.1%	1.7%	2.5%	1.9%	31.3%	29.0%	26.3%	24.7%	0.7%	0.5%	0.7%	0.5%
013 農業サービス業	4.4%	3.8%	4.2%	3.7%	27.6%	26.6%	29.4%	27.5%	1.2%	1.0%	1.2%	1.0%
U 林業	8.2%	7.1%	8.3%	7.4%	17.0%	15.6%	15.6%	13.2%	1.4%	1.1%	1.3%	1.0%
030 漁業(水産養殖業を除く)	0.8%	0.4%	0.5%	0.4%	33.0%	17.6%	10.0%	10.0%	0.3%	0.1%	0.1%	0.0%
040 水産養殖業	3.0%	2.8%	3.9%	3.4%	30.2%	32.0%	10.0%	10.0%	0.9%	0.9%	0.4%	0.3%
C 鉱業、採石業、砂利採取業	13.7%	13.7%	13.8%	13.8%	29.6%	29.6%	31.4%	31.4%	4.1%	4.1%	4.3%	4.3%
D 建設業	14.7%	13.1%	17.7%	16.1%	25.1%	25.0%	24.7%	24.5%	3.7%	3.3%	4.4%	3.9%
091 畜産食料品製造業	10.2%	8.8%	9.7%	8.5%	33.4%	33.7%	34.0%	34.2%	3.4%	3.0%	3.3%	2.9%
092 水産食料品製造業	4.0%	3.3%	3.4%	2.8%	20.0%	18.0%	17.3%	13.9%	0.8%	0.6%	0.6%	0.4%
093 野菜缶詰・果実缶詰・農産物保存食料品製造業	6.1%	5.4%	4.6%	4.2%	21.3%	19.1%	21.1%	17.5%	1.3%	1.0%	1.0%	0.7%
094 調味料製造業	23.5%	22.8%	24.7%	24.0%	27.8%	27.6%	28.1%	27.8%	6.6%	6.3%	6.9%	6.7%
095 糖類製造業	14.2%	14.2%	14.2%	14.2%	10.0%	10.0%	10.0%	10.0%	1.4%	1.4%	1.4%	1.4%
096 精穀・製粉業	23.6%	23.6%	25.0%	25.0%	12.4%	12.4%	12.4%	2.9%	2.9%	3.1%	3.1%	
097 パン・菓子製造業	7.8%	6.9%	8.1%	7.1%	25.2%	26.3%	25.4%	26.6%	2.0%	1.8%	2.0%	1.8%
098 動植物油製造業	10.6%	10.6%	10.5%	10.5%	10.0%	10.0%	10.0%	10.0%	1.1%	1.1%	1.0%	1.0%
09A めん類製造業	8.1%	7.4%	8.1%	7.6%	26.4%	28.0%	26.8%	27.9%	2.2%	2.1%	2.2%	2.1%
099 その他の食料品製造業	10.9%	10.2%	11.0%	10.3%	29.6%	28.1%	29.7%	28.0%	3.2%	2.9%	3.3%	2.9%
101 清涼飲料製造業	28.1%	27.2%	28.3%	27.4%	31.8%	31.8%	32.2%	32.3%	8.9%	8.6%	9.1%	8.8%
102 酒類製造業	35.1%	30.7%	36.1%	31.7%	35.4%	34.4%	36.4%	35.4%	12.4%	10.6%	13.2%	11.2%
103 茶・コーヒー製造業(清涼飲料を除く)	11.4%	11.4%	13.0%	13.0%	42.1%	42.1%	44.2%	44.2%	4.8%	4.8%	5.8%	5.8%
104 製氷業	0.0%	0.0%	0.0%	0.0%	0.0%	0.0%	0.0%	0.0%	0.0%	0.0%	0.0%	0.0%
105 たばこ製造業	76.5%	76.5%	76.5%	76.5%	59.5%	59.5%	59.5%	59.5%	45.5%	45.5%	45.5%	45.5%
106 鋼材・有機質肥料製造業	18.3%	17.4%	17.5%	17.3%	35.0%	34.5%	33.6%	33.8%	6.4%	6.0%	5.9%	5.9%
111 製糸業、紡績業、化学繊維・ねん糸等製造業	27.8%	27.6%	29.0%	28.7%	27.8%	27.8%	28.3%	28.3%	7.7%	7.7%	8.2%	8.1%
112 織物業	8.9%	7.6%	9.2%	7.9%	18.9%	17.3%	21.2%	20.2%	1.7%	1.3%	2.0%	1.6%
113 ニット生地製造業	5.9%	3.5%	5.1%	2.1%	26.0%	10.0%	33.9%	10.0%	1.5%	0.4%	1.7%	0.2%
114 染色整理業	3.8%	3.8%	3.4%	3.4%	13.2%	13.2%	12.8%	12.8%	0.5%	0.5%	0.4%	0.4%
115 絹・絹・レース・繊維粗製品製造業	9.8%	9.3%	9.6%	9.3%	19.3%	19.9%	17.8%	18.1%	1.9%	1.8%	1.7%	1.7%
116 衣服・繊維製身の回りの製品製造業	13.7%	12.8%	15.4%	14.7%	22.3%	22.7%	20.2%	20.5%	3.0%	2.9%	3.1%	3.0%
119 その他の繊維製品製造業	10.6%	9.8%	11.4%	10.3%	32.3%	33.7%	28.2%	29.5%	3.4%	3.3%	3.2%	3.0%
121 製材業、木製品製造業	4.8%	3.7%	4.2%	3.1%	36.1%	37.4%	36.8%	38.1%	1.7%	1.4%	1.6%	1.2%
122 造作材・合板・建築用組立材料製造業	10.1%	8.5%	9.8%	8.0%	23.7%	24.2%	24.1%	24.8%	2.4%	2.1%	2.4%	2.0%
123 不製容器製造業(竹、とうを含む)	5.1%	5.1%	0.0%	0.0%	10.0%	10.0%	0.0%	0.0%	0.5%	0.5%	0.0%	0.0%
129 その他の木製品製造業(竹、とうを含む)	8.8%	7.2%	7.4%	6.9%	39.5%	41.6%	34.9%	32.8%	3.5%	3.0%	2.6%	2.3%
131 家具製造業	14.7%	13.7%	16.6%	15.5%	40.8%	42.1%	42.0%	43.2%	6.0%	5.8%	7.0%	6.7%
133 寝具製造業	4.6%	4.3%	6.9%	6.2%	18.9%	18.1%	13.6%	12.9%	0.9%	0.9%	0.9%	0.7%
139 その他の家具・装備品製造業	13.8%	13.5%	15.7%	15.4%	15.3%	15.5%	15.3%	15.5%	2.1%	2.1%	2.4%	2.4%
141 ハルパ・紙製造業	7.3%	6.7%	6.8%	6.3%	11.8%	11.9%	11.0%	11.0%	0.9%	0.8%	0.7%	0.7%
145 紙製容器製造業	6.8%	6.3%	6.0%	5.8%	22.4%	19.2%	21.4%	20.7%	1.5%	1.2%	1.3%	1.2%
149 その他のハルパ・紙・紙加工品製造業	10.8%	10.0%	10.4%	9.6%	30.6%	31.3%	30.2%	31.0%	3.3%	3.1%	3.2%	3.0%
151 印刷業	18.1%	17.5%	17.9%	17.4%	31.4%	30.8%	31.8%	31.5%	5.7%	5.4%	5.7%	5.5%
153 製本業、印刷加工業	5.1%	3.9%	5.7%	4.4%	45.9%	32.4%	45.9%	32.4%	2.3%	1.3%	2.6%	1.4%
159 印刷関連サービス業	29.7%	29.7%	19.5%	19.5%	55.5%	55.5%	46.0%	46.0%	16.5%	16.5%	8.9%	8.9%
161 化学肥料製造業	34.9%	34.9%	33.7%	33.7%	11.1%	11.1%	11.3%	11.3%	3.9%	3.9%	3.8%	3.8%
162 化学工業製品製造業	34.1%	33.0%	34.4%	33.3%	27.6%	27.7%	27.8%	28.0%	9.4%	9.1%	9.6%	9.3%
164 油脂加工製品・石けん・合成洗剤・界面活性剤・塗料製造業	34.2%	33.0%	33.0%	31.7%	35.4%	36.2%	36.0%	36.9%	12.1%	11.9%	11.9%	11.7%
165 医薬品製造業	51.6%	50.2%	51.2%	49.8%	41.6%	42.2%	41.7%	42.3%	21.5%	21.2%	21.3%	21.1%
166 化粧品・歯磨き・その他の化粧品製造業	37.3%	37.0%	37.0%	36.9%	31.6%	31.2%	32.1%	31.9%	11.8%	11.5%	11.9%	11.8%
169 その他の化学工業	36.8%	35.2%	35.8%	34.7%	24.6%	23.9%	24.2%	23.8%	9.0%	8.4%	8.7%	8.3%
171 石油精製業	40.5%	37.3%	40.3%	37.0%	32.8%	34.8%	33.3%	35.4%	13.3%	13.0%	13.4%	13.1%
179 その他の石油製品・石炭製品製造業	14.3%	11.8%	15.1%	12.4%	17.6%	19.2%	17.6%	19.2%	2.5%	2.3%	2.7%	2.4%
180 プラスチック製品製造業(別掲を除く)	15.3%	14.7%	15.4%	14.8%	25.4%	25.1%	25.5%	25.2%	3.9%	3.7%	3.9%	3.7%
191 タイヤ・チューブ製造業	31.7%	29.8%	31.3%	29.5%	35.8%	35.8%	36.5%	36.4%	11.4%	10.7%	11.4%	10.7%
192 ゴム製・プラスチック製履物・同附属品製造業	11.4%	11.4%	17.4%	17.4%	39.2%	39.2%	39.2%	39.2%	4.5%	4.5%	6.8%	6.8%
199 その他のゴム製品製造業	16.6%	16.2%	17.2%	16.8%	23.0%	22.6%	23.4%	23.0%	3.8%	3.6%	4.0%	3.9%
203 革製履物・同材料・同附属品製造業	4.0%	3.2%	2.6%	1.7%	43.5%	51.4%	23.3%	30.0%	1.7%	1.6%	0.6%	0.5%
206 かばん・袋物製造業	12.6%	12.6%	14.1%	14.1%	21.6%	21.6%	27.6%	27.6%	2.7%	2.7%	3.9%	3.9%
209 その他のなめし革製品・毛皮製造業	3.7%	2.1%	3.2%	3.2%	38.1%	10.0%	10.0%	10.0%	1.3%	0.2%	0.3%	0.3%
211 ガラス・同製品製造業	22.1%	19.7%	22.0%	19.6%	34.1%	34.9%	33.3%	34.0%	7.5%	6.9%	7.3%	6.6%
212 セメント・同製品製造業	9.9%	9.4%	9.7%	9.2%	22.6%	21.1%	23.7%	22.0%	2.2%	2.0%	2.3%	2.0%
213 建設用粘土製品製造業(陶磁器製を除く)	0.0%	0.0%	0.0%	0.0%	0.0%	0.0%	0.0%	0.0%	0.0%	0.0%	0.0%	0.0%
214 陶磁器・陶磁器製品製造業	24.0%	23.8%	28.8%	28.6%	28.8%	28.7%	28.7%	28.4%	6.9%	6.8%	8.2%	8.1%
219 その他の窯業・土石製品製造業	12.5%	12.3%	13.8%	13.6%	25.8%	25.8%	26.1%	25.9%	3.2%	3.2%	3.6%	3.5%
220 鉄鋼業	17.9%	16.8%	17.8%	16.9%	20.7%	20.6%	20.2%	20.0%	3.7%	3.5%	3.6%	3.4%
230 非鉄金属製造業	19.8%	18.9%	20.3%	19.3%	35.3%	34.4%	35.6%	34.7%	7.0%	6.5%	7.2%	6.7%
240 金属製品製造業	8.8%	8.1%	8.9%	8.3%	27.2%	26.3%	26.1%	25.1%	2.4%	2.1%	2.3%	2.1%
251 ボイラ・原動機製造業	42.8%	42.8%	41.6%	41.6%	25.4%	25.4%	25.0%	25.0%	10.9%	10.9%	10.4%	10.4%
252 ポンプ・圧縮機製造業	33.2%	32.2%	32.8%	32.4%	25.0%	24.2%	24.4%	24.6%	8.3%	7.8%	8.0%	8.0%
253 一般産業用機械・装置製造業	28.1%	27.5%	28.7%	28.2%	23.4%	23.6%	23.2%	23.3%	6.6%	6.5%	6.6%	6.6%
259 その他のはん用機械・同部分品製造業	17.4%	16.1%	18.2%	16.9%	25.4%	26.2%	25.7%	26.5%	4.4%	4.2%	4.7%	4.5%
261 農業・建設・鉱山機械製造業	29.6%	29.2%	29.8%	29.5%	25.4%	25.3%	25.7%	25.5%	7.5%	7.4%	7.7%	7.5%
264 生活関連産業用機械製造業	23.0%	22.5%	23.9%	23.4%	17.6%	17.8%	18.2%	18.4%	4.1%	4.0%	4.4%	4.3%
265 基礎素材産業用機械製造業	29.3%	29.0%	30.3%	30.0%	26.1%	26.3%	25.5%	25.6%	7.6%	7.6%	7.7%	7.7%
266 金属加工機械製造業	13.0%	12.2%	12.9%	12.3%	19.1%	18.3%	18.8%	18.1%	2.5%	2.2%	2.4%	2.2%
267 半導体・フラットパネルディスプレイ製造装置製造業	43.5%	41.3%	44.2%	42.2%	29.2%	29.3%	29.4%	29.3%	12.7%	12.1%	13.0%	12.4%
269 その他の生産用機械・同部分品製造業	14.5%	13.9%	15.1%	14.5%	25.7%	26.3%	26.3%	26.9%	3.7%	3.7%	4.0%	3.9%
271 事務用・サービス用・娯楽用機械器具製造業	45.0%	44.0%	45.9%	45.0%	36.0%	36.2%	36.1%	36.3%	16.2%	15.9%	16.6%	16.3%

274	医療用機械器具・医療用品製造業	35.4%	34.3%	36.7%	35.6%	35.0%	35.7%	35.0%	35.8%	12.4%	12.2%	12.9%	12.8%
275	光学機械器具・レンズ製造業	36.4%	34.9%	37.9%	36.3%	33.7%	33.3%	33.5%	33.1%	12.3%	11.6%	12.7%	12.0%
279	その他の業務用機械器具製造業	32.1%	32.0%	33.2%	33.0%	25.9%	25.9%	25.7%	25.7%	8.3%	8.3%	8.5%	8.5%
280	電子部品・デバイス・電子回路製造業	31.3%	30.8%	31.8%	31.4%	34.9%	35.0%	34.7%	34.8%	10.9%	10.8%	11.0%	10.9%
291	発電用・送電用・配電用・産業用電気機械器具製造業	30.2%	29.5%	30.9%	30.3%	26.7%	26.8%	27.0%	27.1%	8.1%	7.9%	8.4%	8.2%
293	民生用電気機械器具製造業	45.2%	44.1%	46.2%	45.3%	40.1%	40.5%	40.2%	40.4%	18.1%	17.8%	18.6%	18.3%
296	電子応用装置製造業	55.0%	53.2%	55.3%	53.4%	25.9%	25.8%	25.5%	25.5%	14.2%	13.7%	14.1%	13.6%
297	電気計測器製造業	38.8%	38.5%	39.2%	38.8%	25.1%	25.2%	24.8%	25.0%	9.7%	9.7%	9.7%	9.7%
299	その他の電気機械器具製造業	34.5%	33.2%	35.3%	34.0%	21.2%	21.6%	21.2%	21.6%	7.3%	7.2%	7.5%	7.4%
301	通信機械器具・関連機械器具製造業	57.6%	55.6%	57.0%	56.0%	44.1%	44.6%	44.7%	44.6%	25.4%	24.8%	25.5%	25.0%
302	映像・音響機械器具製造業	57.2%	54.3%	58.4%	55.4%	39.4%	39.2%	39.4%	39.2%	22.5%	21.3%	23.0%	21.7%
303	電子計算機・同附属装置製造業	60.8%	58.6%	61.4%	59.2%	45.5%	45.6%	45.9%	45.9%	27.7%	26.7%	28.2%	27.2%
311	自動車・同附属品製造業	30.7%	30.0%	30.9%	30.3%	33.1%	33.1%	33.2%	33.2%	10.2%	9.9%	10.3%	10.0%
312	鉄道車両・同部分品製造業	25.5%	23.3%	24.6%	22.4%	23.5%	22.3%	24.3%	23.1%	6.0%	5.2%	6.0%	5.2%
313	船舶製造・修理業、船用機関製造業	15.3%	14.3%	16.2%	15.1%	35.5%	36.3%	34.6%	35.5%	5.4%	5.2%	5.6%	5.3%
314	航空機・同附属品製造業	23.8%	23.8%	23.7%	23.7%	24.0%	24.0%	23.9%	23.9%	5.7%	5.7%	5.7%	5.7%
319	その他の輸送用機械器具製造業	38.1%	37.0%	38.5%	37.4%	28.5%	28.5%	28.9%	28.9%	10.9%	10.5%	11.1%	10.8%
321	装甲具・装甲品等製造業(貴金属・宝石製を含む)	15.0%	14.3%	15.7%	15.7%	27.9%	28.8%	18.1%	18.1%	4.2%	4.1%	2.8%	2.8%
323	時計・同部分品製造業	31.8%	31.8%	33.6%	33.6%	31.9%	31.9%	31.9%	31.9%	10.1%	10.1%	10.7%	10.7%
324	楽器製造業	34.8%	34.8%	39.4%	39.4%	25.8%	25.8%	25.7%	25.7%	9.0%	9.0%	10.1%	10.1%
325	がん具・運動用具製造業	30.3%	29.8%	32.9%	32.3%	36.3%	36.7%	37.4%	37.8%	11.0%	10.9%	12.3%	12.2%
329	他に分類されない製造業	17.9%	16.6%	19.5%	18.2%	32.7%	33.3%	31.3%	31.6%	5.9%	5.9%	6.3%	5.8%
331	電気業	57.9%	56.1%	59.5%	57.6%	19.4%	19.5%	19.1%	19.2%	11.2%	11.0%	11.3%	11.0%
341	ガス業	43.5%	42.0%	43.6%	42.1%	20.4%	20.8%	20.5%	20.9%	8.9%	8.7%	8.9%	8.8%
351	熱供給業	60.3%	60.3%	60.3%	60.3%	27.6%	27.6%	27.6%	27.6%	16.7%	16.7%	16.7%	16.7%
360	水道業	22.4%	21.0%	22.4%	21.0%	14.5%	14.7%	14.3%	14.5%	3.3%	3.1%	3.2%	3.1%
371	電気通信業	84.6%	83.0%	84.9%	83.4%	56.8%	57.0%	56.6%	56.8%	48.0%	47.3%	48.1%	47.3%
373	電気通信(に附帯するサービス業)	54.2%	54.2%	58.1%	58.1%	52.5%	52.5%	52.3%	52.3%	28.4%	28.4%	30.4%	30.4%
380	放送業	63.5%	62.8%	64.0%	63.3%	25.7%	25.8%	25.5%	25.7%	16.3%	16.2%	16.3%	16.3%
391	ソフトウェア業	84.4%	83.0%	84.5%	83.4%	58.5%	58.7%	58.1%	58.4%	49.4%	48.7%	49.1%	48.7%
392	情報処理・提供サービス業	69.7%	68.5%	69.5%	68.3%	56.1%	56.2%	55.2%	55.3%	39.1%	38.5%	39.3%	37.8%
401	インターネット関連サービス業	83.0%	80.8%	84.5%	83.5%	67.3%	67.3%	67.0%	66.8%	55.9%	54.4%	56.5%	55.8%
411	映像・音声情報制作業	66.9%	64.6%	65.6%	63.0%	42.9%	43.3%	38.3%	38.9%	28.7%	28.0%	25.1%	24.5%
413	新聞業	46.6%	45.5%	46.6%	45.8%	26.3%	26.6%	26.8%	27.1%	12.3%	12.1%	12.5%	12.4%
414	出版業	66.6%	65.7%	70.1%	69.3%	41.9%	42.0%	39.5%	39.7%	27.9%	27.6%	27.7%	27.5%
415	広告制作業	73.6%	70.3%	74.9%	72.3%	42.3%	42.3%	39.2%	38.2%	31.1%	29.8%	29.3%	27.6%
416	映像・音声・文字情報制作に附帯するサービス業	58.6%	56.2%	52.6%	52.6%	47.9%	49.5%	32.9%	32.9%	28.1%	27.8%	17.3%	17.3%
421	鉄道業	27.0%	25.7%	26.8%	25.5%	16.0%	16.2%	16.1%	16.3%	4.3%	4.2%	4.3%	4.2%
430	道路旅客運送業	3.5%	2.4%	3.4%	2.4%	25.3%	17.1%	25.4%	17.1%	0.9%	0.4%	0.9%	0.4%
440	道路貨物運送業	4.6%	3.8%	4.5%	3.8%	22.8%	22.3%	23.2%	22.7%	1.0%	0.9%	1.0%	0.9%
450	水運業	27.0%	24.3%	27.2%	24.4%	29.7%	29.5%	30.3%	30.2%	8.0%	7.2%	8.3%	7.4%
460	航空運輸業	59.9%	59.7%	60.1%	59.9%	25.0%	25.0%	25.0%	25.0%	14.9%	14.9%	15.0%	15.0%
470	倉庫業	6.2%	5.8%	5.8%	5.5%	21.7%	21.2%	20.6%	19.9%	1.3%	1.2%	1.2%	1.1%
480	運輸に附帯するサービス業	18.8%	17.7%	18.7%	18.0%	23.1%	23.2%	22.6%	22.8%	4.3%	4.1%	4.2%	4.1%
491	郵便業(借書便事業を含む)	0.7%	0.4%	0.7%	0.4%	42.4%	24.8%	42.4%	24.8%	0.3%	0.1%	0.3%	0.1%
501	各種商品卸売業	59.0%	56.0%	58.9%	55.8%	35.7%	36.2%	35.5%	36.1%	21.0%	20.3%	20.9%	20.1%
511	繊維品卸売業(衣服・身の回りを除く)	40.3%	39.4%	48.3%	47.8%	40.9%	40.9%	39.9%	39.4%	16.5%	16.1%	19.2%	18.8%
512	衣服卸売業	28.8%	27.9%	27.5%	26.9%	27.8%	28.1%	25.1%	25.3%	8.0%	7.8%	6.9%	6.8%
513	身の回り品卸売業	24.5%	22.0%	24.2%	21.4%	32.8%	35.4%	33.2%	36.3%	8.0%	7.8%	8.1%	7.8%
521	農畜産物・水産物卸売業	13.0%	12.4%	12.5%	11.8%	19.5%	18.7%	19.3%	18.3%	2.5%	2.3%	2.4%	2.2%
522	食料・飲料卸売業	30.3%	29.2%	31.4%	30.5%	29.6%	29.4%	29.2%	29.2%	8.9%	8.6%	9.2%	8.5%
531	建築材料卸売業	23.9%	22.8%	26.9%	25.9%	28.0%	27.6%	27.1%	26.7%	6.7%	6.3%	7.3%	6.9%
532	化学製品卸売業	45.0%	43.1%	47.5%	45.6%	25.4%	25.0%	24.5%	23.9%	11.4%	10.8%	11.6%	10.9%
533	石油・鉱物卸売業	37.5%	36.1%	38.0%	36.5%	21.6%	21.7%	21.6%	21.7%	8.1%	7.8%	8.2%	7.9%
534	金属材料卸売業	36.0%	34.0%	37.7%	35.8%	25.8%	25.4%	23.5%	23.3%	9.3%	8.6%	8.9%	8.3%
536	再生资源卸売業	5.1%	3.9%	5.3%	4.1%	28.0%	20.3%	30.4%	21.2%	1.4%	0.8%	1.6%	0.9%
542	自動車卸売業	28.0%	26.8%	27.7%	26.5%	39.3%	40.1%	37.1%	37.8%	11.0%	10.7%	10.3%	10.0%
543	電気機械器具卸売業	60.4%	58.8%	61.2%	59.7%	40.3%	40.5%	40.8%	40.9%	24.3%	23.8%	25.0%	24.4%
549	その他の機械器具卸売業	39.1%	37.3%	40.7%	39.1%	29.0%	29.4%	28.4%	28.7%	11.3%	11.0%	11.6%	11.2%
551	家具・器具・什物等卸売業	34.7%	32.8%	35.9%	33.6%	26.1%	26.0%	23.7%	23.4%	9.1%	8.5%	8.5%	7.8%
552	医薬品・化粧品等卸売業	43.8%	41.3%	43.8%	42.0%	26.9%	26.8%	26.5%	26.3%	11.8%	11.1%	11.6%	11.0%
553	紙・紙製品卸売業	29.6%	29.6%	32.0%	32.0%	21.1%	21.1%	21.5%	21.5%	6.2%	6.2%	6.9%	6.9%
559	その他の卸売業	30.8%	29.1%	30.8%	29.4%	30.8%	31.0%	28.7%	28.9%	9.5%	9.0%	8.8%	8.5%
560	各種商品小売業	5.8%	5.0%	5.8%	4.9%	27.8%	29.3%	28.1%	29.8%	1.6%	1.5%	1.6%	1.5%
571	呉服・服地・寝具小売業	6.1%	5.3%	7.3%	6.1%	41.0%	44.1%	37.9%	43.1%	2.5%	2.3%	2.7%	2.6%
572	男子・婦人・子供服小売業	10.5%	9.5%	10.1%	9.3%	35.4%	36.3%	33.0%	33.8%	3.7%	3.5%	3.3%	3.1%
574	靴・履物小売業	4.8%	2.5%	3.4%	1.3%	47.6%	34.4%	61.4%	34.9%	2.3%	0.9%	2.1%	0.4%
579	その他の織物・衣服・身の回り品小売業	15.7%	14.5%	13.0%	12.1%	37.2%	36.6%	32.3%	32.5%	5.9%	5.3%	4.2%	3.9%
581	各種食料品小売業	2.8%	2.0%	2.7%	1.9%	22.6%	24.9%	21.5%	23.6%	0.6%	0.5%	0.6%	0.4%
582	野菜・果実小売業	4.1%	3.3%	3.7%	3.5%	44.8%	50.8%	42.9%	45.1%	1.8%	1.7%	1.6%	1.6%
583	食肉小売業	7.9%	6.7%	8.2%	6.9%	46.4%	42.2%	45.3%	41.2%	3.7%	2.8%	3.7%	2.8%
584	鮮魚小売業	1.3%	0.2%	0.8%	0.3%	33.7%	90.0%	90.0%	90.0%	0.4%	0.2%	0.7%	0.2%
585	酒小売業	7.6%	7.6%	12.3%	12.3%	41.1%	41.1%	41.0%	41.0%	3.1%	3.1%	5.0%	5.0%
586	菓子・パン小売業	2.9%	2.8%	2.9%	2.7%	23.4%	22.9%	21.4%	20.6%	0.7%	0.6%	0.6%	0.6%
588	化粧品小売業	2.1%	1.8%	2.2%	1.9%	18.7%	17.2%	17.8%	16.0%	0.4%	0.3%	0.4%	0.3%
589	その他の飲食料品小売業	3.9%	3.4%	3.2%	3.0%	29.0%	31.0%	28.9%	29.6%	1.1%	1.1%	0.9%	0.9%
591	自動車小売業	6.9%	5.4%	6.3%	5.0%	25.6%	27.6%	25.2%	26.7%	1.8%	1.5%	1.6%	1.3%
592	自転車小売業	9.2%	9.2%	14.5%	14.5%	19.3%	19.3%	21.8%	21.8%	1.8%	1.8%	3.2%	3.2%
593	機械器具小売業(自動車、自転車を除く)	14.5%	13.3%	14.8%	13.7%	31.1%	32.4%	29.3%	30.5%	4.5%	4.3%	4.3%	4.2%
601	家具・寝具・畳小売業	10.3%	9.3%	9.1%	9.0%	26.7%	27.3%	30.0%	30.2%	2.7%	2.5%	2.7%	2.7%

602	じゅう器小売業	6.6%	5.2%	3.6%	2.9%	36.6%	32.8%	12.5%	12.1%	2.4%	1.7%	0.5%	0.3%
603	医薬品・化粧品小売業	8.3%	7.2%	6.4%	5.7%	22.4%	22.8%	19.1%	19.3%	1.9%	1.7%	1.2%	1.1%
605	燃料小売業	5.7%	5.1%	5.5%	4.8%	20.6%	20.6%	21.7%	21.8%	1.2%	1.0%	1.2%	1.0%
606	書籍・文具小売業	5.9%	4.5%	5.1%	4.0%	33.3%	36.3%	35.3%	37.7%	1.9%	1.6%	1.8%	1.5%
607	スポーツ用品・がらみ具・娯楽用品・楽器小売業	14.6%	13.3%	14.5%	13.3%	41.1%	43.6%	41.0%	43.2%	6.0%	5.8%	5.9%	5.8%
608	写真機・時計・眼鏡小売業	11.4%	10.0%	12.2%	10.6%	36.8%	40.4%	36.3%	40.3%	4.2%	4.0%	4.4%	4.3%
609	他に分類されない小売業	10.1%	9.1%	8.7%	8.0%	37.6%	38.2%	31.4%	32.0%	3.8%	3.5%	2.7%	2.6%
620	銀行業	36.6%	34.6%	36.4%	34.4%	19.7%	19.9%	19.7%	19.9%	7.2%	6.9%	7.2%	6.8%
630	協同組織金融業	9.2%	8.5%	9.3%	8.6%	18.0%	18.6%	18.1%	18.7%	1.7%	1.6%	1.7%	1.6%
640	非預金信用機関	54.6%	53.0%	54.9%	53.5%	33.0%	32.8%	33.3%	33.1%	18.0%	17.4%	18.3%	17.7%
650	金融商品取引業、商品先物取引業	77.8%	76.3%	78.8%	77.7%	38.8%	39.1%	37.9%	38.2%	30.2%	29.8%	29.9%	29.7%
670	保険業(保険媒介代理業、保険サービス業を含む)	58.0%	54.9%	58.7%	55.9%	28.0%	27.8%	27.5%	27.3%	16.2%	15.2%	16.1%	15.3%
680	不動産取引業	30.7%	28.0%	33.6%	30.8%	27.0%	27.0%	25.9%	25.7%	8.3%	7.5%	8.7%	7.9%
691	不動産賃貸業・管理業(別掲を除く)	23.6%	22.3%	27.5%	26.1%	25.2%	25.1%	23.8%	23.5%	6.0%	5.6%	6.6%	6.1%
692	貸家業、賃問業	13.0%	11.8%	15.2%	14.2%	35.0%	35.1%	26.3%	24.7%	4.5%	4.2%	4.0%	3.5%
693	駐車場業	16.6%	16.0%	21.7%	20.9%	29.4%	29.5%	19.9%	19.4%	4.9%	4.7%	4.3%	4.0%
700	物品賃貸業	25.6%	24.1%	25.6%	24.1%	29.3%	30.1%	28.9%	29.7%	7.5%	7.2%	7.4%	7.1%
710	学術・開発研究機関	63.3%	62.4%	63.0%	62.4%	33.6%	33.8%	33.8%	33.9%	21.3%	21.1%	21.3%	21.1%
721	法律事務所、特許事務所	45.7%	41.4%	39.4%	38.4%	35.2%	37.6%	38.0%	38.8%	16.1%	15.6%	15.0%	14.9%
722	公証人役場、司法書士事務所、土地家屋調査士事務所	19.9%	18.0%	11.0%	9.1%	25.6%	26.1%	23.2%	26.0%	5.1%	4.7%	2.6%	2.4%
723	行政書士事務所	29.9%	27.2%	18.2%	18.2%	31.4%	32.5%	40.6%	40.6%	9.4%	8.8%	7.4%	7.4%
724	公認会計士事務所、税理士事務所	37.9%	36.1%	38.6%	37.3%	37.7%	38.2%	36.8%	36.9%	14.3%	13.8%	14.2%	13.8%
725	社会保険労務士事務所	40.4%	39.8%	43.9%	43.9%	29.0%	28.2%	22.4%	22.4%	11.7%	11.2%	9.8%	9.8%
726	デザイン業	64.8%	59.7%	63.2%	61.5%	57.7%	58.1%	47.6%	47.6%	37.4%	34.7%	30.1%	29.3%
728	経営コンサルタント業、純粋持株会社	77.2%	74.0%	78.6%	77.0%	49.7%	49.8%	52.7%	53.0%	38.4%	36.9%	41.5%	40.8%
729	その他の専門サービス業	60.4%	57.0%	57.1%	54.4%	59.5%	59.6%	54.1%	53.7%	35.9%	34.0%	30.9%	29.2%
731	広告業	67.9%	66.1%	71.1%	69.3%	49.8%	50.3%	50.4%	50.7%	33.9%	33.2%	35.8%	35.2%
741	獣医療業	3.5%	3.5%	1.9%	1.9%	20.5%	20.5%	19.5%	19.5%	0.7%	0.7%	0.4%	0.4%
742	土木建築サービス業	42.7%	40.0%	44.1%	42.1%	29.8%	30.1%	26.6%	27.0%	12.8%	12.0%	11.7%	11.3%
743	機械設計業	57.6%	56.0%	60.0%	59.0%	38.1%	38.5%	36.6%	36.8%	21.9%	21.6%	22.0%	21.7%
744	商品・非破壊検査業	29.0%	28.0%	28.8%	27.7%	37.6%	38.0%	36.9%	37.3%	10.9%	10.6%	10.6%	10.3%
746	写真業	23.5%	22.4%	22.4%	21.5%	31.7%	31.4%	24.6%	24.4%	7.5%	7.0%	5.5%	5.2%
749	その他の技術サービス業	35.4%	33.7%	36.2%	34.3%	31.6%	32.3%	30.5%	31.1%	11.2%	10.9%	11.0%	10.7%
750	宿泊業	6.6%	4.9%	6.1%	4.5%	21.6%	19.7%	20.9%	18.3%	1.4%	1.0%	1.3%	0.8%
761	飲食、そば、よし、店	2.9%	2.3%	2.8%	2.3%	25.9%	26.5%	26.7%	27.3%	0.7%	0.6%	0.7%	0.6%
765	酒場、ビヤホール、バー、キャバレー、ナイトクラブ	3.2%	2.4%	4.3%	3.8%	30.4%	27.3%	21.4%	22.5%	1.0%	0.7%	0.9%	0.9%
767	喫茶店	3.5%	2.6%	2.9%	2.0%	29.9%	31.8%	27.5%	33.3%	1.0%	0.8%	0.8%	0.7%
769	その他の飲食店	7.6%	6.0%	7.1%	5.9%	24.6%	27.7%	27.7%	30.3%	1.9%	1.7%	2.0%	1.8%
771	持ち帰り飲食サービス業	11.3%	11.1%	0.8%	0.7%	20.8%	20.4%	19.1%	19.2%	0.3%	0.2%	0.1%	0.1%
772	配達飲食サービス業	3.5%	3.0%	3.5%	3.0%	20.1%	20.2%	19.4%	19.4%	0.7%	0.6%	0.7%	0.6%
781	洗濯業	3.0%	2.4%	3.1%	2.4%	21.2%	18.2%	21.8%	18.4%	0.6%	0.4%	0.7%	0.4%
782	理容業	1.9%	1.6%	3.1%	2.9%	44.8%	49.3%	32.2%	34.4%	0.9%	0.8%	1.0%	1.0%
783	美容業	2.8%	2.3%	2.6%	2.3%	21.5%	21.8%	22.2%	23.3%	0.6%	0.5%	0.6%	0.5%
784	浴場業	5.1%	5.1%	5.1%	5.1%	22.5%	22.5%	24.2%	24.2%	1.1%	1.1%	1.2%	1.2%
789	その他の洗濯・理容・美容・浴場業	8.5%	7.2%	5.9%	4.7%	27.4%	27.6%	24.0%	24.9%	2.3%	2.0%	1.4%	1.2%
791	旅行業	45.8%	45.5%	46.4%	46.2%	36.6%	36.8%	36.7%	36.8%	16.8%	16.7%	17.0%	17.0%
792	家事サービス業	3.0%	1.7%	0.0%	0.0%	27.1%	10.0%			0.8%	0.2%	0.0%	0.0%
793	衣服裁縫修理業	1.7%	1.7%	2.4%	2.4%	10.0%	10.0%	10.0%	10.0%	0.2%	0.2%	0.2%	0.2%
795	火葬・墓地管理業、冠婚葬祭業	6.6%	5.4%	6.3%	5.3%	22.9%	24.4%	18.5%	19.1%	1.5%	1.3%	1.2%	1.0%
799	他に分類されない生活関連サービス業	16.2%	14.4%	12.4%	11.3%	41.7%	39.9%	31.8%	32.9%	6.7%	5.7%	3.9%	3.7%
801	興行場(別掲を除く)、興行団	40.9%	39.0%	35.8%	33.8%	31.7%	32.7%	26.9%	28.0%	12.9%	12.8%	9.7%	9.5%
803	競輪・競馬等の競走場、競技団	11.7%	10.8%	15.0%	13.8%	23.8%	21.9%	24.1%	22.2%	2.8%	2.4%	3.6%	3.1%
804	スポーツ施設提供業、公園、遊園地	5.8%	5.0%	5.4%	4.6%	22.5%	23.2%	23.3%	24.0%	1.3%	1.2%	1.3%	1.1%
806	遊藝場	6.7%	4.9%	6.3%	4.5%	17.9%	20.2%	17.7%	20.2%	1.2%	1.0%	1.1%	0.9%
809	その他の娯楽業	15.5%	14.5%	13.0%	11.9%	35.3%	33.0%	37.5%	33.7%	5.5%	4.8%	4.9%	4.0%
811	学校教育(専修学校、各種学校を除く)	17.7%	15.7%	17.7%	15.7%	18.0%	18.1%	17.9%	18.0%	3.2%	2.9%	3.2%	2.8%
817	専修学校、各種学校	24.8%	21.3%	24.1%	20.5%	16.8%	18.0%	16.3%	17.4%	4.2%	3.6%	3.9%	3.6%
818	学校教育支援機関	38.9%	38.0%	38.9%	38.9%	14.9%	14.9%	14.9%	14.9%	5.8%	5.6%	5.8%	5.8%
821	社会教育	10.7%	10.1%	10.9%	10.3%	12.2%	12.3%	12.2%	12.3%	1.3%	1.2%	1.3%	1.3%
822	職業・教育支援施設	46.6%	42.6%	44.3%	41.1%	33.3%	33.6%	30.1%	30.1%	15.5%	14.3%	13.3%	12.4%
823	学習塾	20.7%	18.2%	14.7%	13.0%	23.9%	24.8%	28.4%	30.2%	5.0%	4.5%	4.2%	3.9%
824	教養・技能教授業	26.0%	22.9%	22.3%	19.8%	38.2%	40.4%	36.7%	39.0%	9.9%	9.3%	8.2%	7.7%
829	他に分類されない教育、学習支援業	18.5%	17.7%	15.8%	15.1%	24.2%	24.7%	19.2%	19.6%	4.5%	4.4%	3.0%	3.0%
831	病院	2.3%	1.7%	2.2%	1.6%	15.6%	14.7%	15.6%	14.7%	0.4%	0.2%	0.4%	0.2%
832	一般診療所	2.1%	1.7%	1.2%	1.0%	31.5%	33.5%	28.6%	27.9%	0.7%	0.6%	0.3%	0.3%
833	歯科診療所	2.1%	1.7%	1.3%	1.2%	26.1%	26.1%	23.0%	23.6%	0.5%	0.4%	0.3%	0.3%
835	療養所	5.3%	4.4%	4.7%	3.6%	20.1%	19.4%	23.8%	21.9%	1.1%	0.9%	1.1%	0.8%
839	その他の医療業	9.7%	8.9%	10.0%	9.2%	22.7%	23.4%	21.7%	22.3%	2.2%	2.1%	2.2%	2.0%
841	保健所、健康相談施設	9.5%	8.1%	7.6%	6.6%	34.0%	28.3%	29.6%	20.5%	3.2%	2.3%	2.2%	1.3%
849	その他の保健衛生	15.9%	15.1%	16.3%	15.6%	16.0%	12.3%	15.4%	11.6%	2.5%	1.9%	2.5%	1.8%
851	社会保険事業団体、福祉事務所	15.4%	14.7%	14.7%	14.0%	20.5%	19.1%	18.6%	17.0%	3.2%	2.8%	2.7%	2.4%
853	児童福祉事業	4.6%	3.7%	4.4%	3.8%	13.9%	13.6%	14.0%	13.7%	0.6%	0.5%	0.6%	0.5%
854	老人福祉・介護事業(訪問介護事業を除く)	3.9%	3.0%	3.6%	2.8%	19.4%	18.9%	18.9%	18.3%	0.8%	0.6%	0.7%	0.5%
855	障害者福祉事業	6.7%	5.5%	6.2%	4.9%	20.6%	21.4%	21.4%	22.6%	1.4%	1.2%	1.3%	1.1%
856	訪問介護事業	6.5%	5.4%	6.0%	4.9%	27.4%	24.3%	28.3%	25.4%	1.8%	1.3%	1.7%	1.2%
859	その他の社会保険・社会福祉・介護事業	11.5%	10.3%	9.4%	8.6%	20.0%	20.9%	18.7%	19.4%	2.3%	2.2%	1.8%	1.7%
860	郵便局	2.4%	1.8%	2.3%	1.7%	20.3%	23.5%	19.3%	22.2%	0.5%	0.4%	0.4%	0.4%
870	協同組合(他に分類されないもの)	4.4%	3.1%	3.7%	2.9%	13.7%	11.2%	14.4%	11.3%	0.6%	0.4%	0.5%	0.3%
880	廃棄物処理業	5.5%	5.0%	4.9%	4.5%	21.8%	21.9%	19.3%	19.8%	1.2%	1.1%	0.9%	0.9%
891	自動車整備業	4.2%	2.8%	4.1%	2.5%	19.7%	15.5%	17.1%	12.0%	0.8%	0.4%	0.7%	0.3%

901	機械修理業(電気機械器具を除く)	18.9%	17.7%	22.0%	20.9%	25.2%	24.8%	23.6%	24.3%	4.8%	4.4%	5.2%	5.1%
902	電気機械器具修理業	26.6%	25.5%	30.8%	30.5%	30.5%	31.0%	28.9%	29.1%	8.1%	7.9%	8.9%	8.9%
909	その他の修理業	10.1%	10.0%	8.7%	8.7%	46.7%	47.3%	23.3%	23.3%	4.7%	4.7%	2.0%	2.0%
911	職業紹介業	45.4%	43.3%	46.5%	44.5%	37.1%	36.8%	36.7%	36.2%	16.8%	16.0%	17.1%	16.1%
912	労働者派遣業	46.6%	45.6%	46.7%	45.8%	42.4%	42.6%	42.3%	42.5%	19.7%	19.4%	19.7%	19.5%
922	建物サービス業	5.8%	5.0%	5.4%	4.6%	24.5%	21.3%	25.3%	21.6%	1.4%	1.1%	1.4%	1.0%
923	整備業	5.7%	4.6%	5.4%	4.4%	21.7%	16.8%	22.0%	16.8%	1.2%	0.8%	1.2%	0.7%
929	他に分類されない事業サービス業	24.9%	23.7%	26.2%	25.2%	42.2%	42.4%	40.8%	40.8%	10.5%	10.1%	10.7%	10.3%
930	政治・経済・文化団体	29.4%	28.1%	28.0%	26.7%	23.9%	24.1%	23.5%	23.7%	7.0%	6.8%	6.6%	6.3%
940	宗教	11.1%	9.8%	10.4%	9.1%	21.4%	20.7%	19.4%	18.7%	2.4%	2.0%	2.0%	1.7%
950	その他のサービス業	8.3%	6.6%	8.3%	6.8%	18.8%	15.1%	18.5%	15.1%	1.6%	1.0%	1.5%	1.0%
960	外国公務	34.9%	32.5%	34.9%	32.5%	34.0%	32.8%	34.0%	32.8%	11.9%	10.6%	11.9%	10.6%
970	国家公務	36.8%	36.3%	36.8%	36.3%	15.8%	15.8%	15.8%	15.8%	5.8%	5.7%	5.8%	5.7%
981	都道府県機関	24.7%	23.4%	24.7%	23.4%	12.2%	12.1%	12.2%	12.1%	3.0%	2.8%	3.0%	2.8%
982	市町村機関	13.5%	12.6%	13.5%	12.6%	11.6%	11.4%	11.6%	11.4%	1.6%	1.4%	1.6%	1.4%
T	分類不能の産業	19.2%	16.0%	19.0%	16.2%	39.2%	38.3%	37.9%	38.9%	7.5%	6.1%	7.2%	6.0%
	計	19.5%	18.3%	20.0%	19.0%	35.0%	35.4%	33.9%	34.3%	6.8%	6.5%	6.8%	6.5%



参考2. 職業小分類別の集計結果

職業	(1)実施率		(2)実施頻度				(3)労働投入シェア					
	就労者		雇用者		就労者		雇用者		就労者		雇用者	
	テレワーク	在宅勤務	テレワーク	在宅勤務	テレワーク	在宅勤務	テレワーク	在宅勤務	テレワーク	在宅勤務	テレワーク	在宅勤務
000 管理的公務員	26.8%	25.3%	26.8%	25.3%	14.0%	14.2%	14.0%	14.2%	3.8%	3.6%	3.8%	3.6%
010 会社役員	28.9%	25.4%			31.8%	31.9%			9.2%	8.1%		
01V その他の法人・団体役員	27.6%	23.8%			25.7%	27.3%			7.1%	6.5%		
020 法人・団体管理的職業従事者	43.2%	39.4%	43.2%	39.4%	21.2%	21.4%	21.2%	21.4%	9.2%	8.4%	9.2%	8.4%
02V 他に分類されない管理的職業従事者	12.5%	10.5%	58.2%	58.2%	34.1%	36.5%	10.0%	10.0%	4.3%	3.8%	5.8%	5.8%
100 自然科学系研究者	67.2%	66.0%	67.5%	66.5%	27.0%	27.1%	27.1%	27.2%	18.1%	17.9%	18.3%	18.1%
101 人文・社会科学系等研究者	75.2%	71.6%	74.8%	71.0%	40.6%	41.1%	40.6%	41.0%	30.6%	29.4%	30.3%	29.1%
110 農林水産・食品技術者	37.7%	35.7%	38.5%	36.6%	15.3%	15.5%	15.3%	15.5%	5.8%	5.5%	5.9%	5.7%
111 電気・電子・電気通信技術者(通信ネットワーク技術者を除く)	60.4%	59.1%	62.4%	61.1%	32.9%	33.1%	32.8%	32.9%	19.9%	19.6%	20.4%	20.1%
112 機械技術者	55.7%	54.3%	56.4%	55.2%	27.9%	28.0%	26.5%	26.5%	15.6%	15.2%	15.0%	14.6%
113 輸送用機器技術者	77.4%	76.2%	77.7%	76.4%	34.1%	34.0%	33.9%	33.9%	26.4%	25.9%	26.4%	25.9%
114 金属技術者	43.9%	42.7%	43.3%	42.0%	22.8%	21.7%	20.6%	19.3%	10.0%	9.3%	8.9%	8.1%
115 化学技術者	64.2%	63.5%	64.8%	64.0%	31.3%	31.3%	31.2%	31.2%	20.1%	19.9%	20.2%	20.0%
116 建築技術者	44.3%	40.5%	46.1%	43.8%	32.5%	32.8%	29.8%	30.3%	14.4%	13.3%	13.7%	13.2%
117 土木・測量技術者	33.6%	31.6%	34.7%	32.5%	22.2%	22.2%	20.6%	20.6%	7.5%	7.0%	7.2%	6.7%
118 システムコンサルタント・設計者	87.5%	86.2%	87.5%	86.4%	58.7%	58.8%	58.4%	58.4%	51.4%	50.8%	51.1%	50.5%
119 ソフトウェア作成者	80.8%	79.5%	81.1%	80.1%	59.3%	59.6%	58.1%	58.3%	47.9%	47.3%	47.2%	46.7%
120 その他の情報処理・通信技術者	71.2%	69.8%	71.5%	70.5%	53.8%	53.9%	53.2%	53.5%	38.2%	37.6%	38.0%	37.8%
12V その他の技術者	45.3%	43.5%	44.4%	42.5%	27.9%	27.9%	25.4%	25.2%	12.6%	12.1%	11.2%	10.7%
130 医師	7.4%	5.2%	7.6%	5.6%	13.5%	13.9%	12.8%	12.8%	1.0%	0.7%	1.0%	0.7%
131 歯科医師	4.5%	3.3%	3.8%	3.7%	15.7%	15.3%	10.0%	10.0%	0.7%	0.5%	0.4%	0.4%
132 獣医師	9.8%	9.7%	10.1%	9.9%	14.7%	14.7%	12.3%	12.4%	1.4%	1.4%	1.2%	1.2%
133 薬剤師	4.4%	3.3%	4.1%	3.3%	15.8%	16.4%	16.5%	16.9%	0.7%	0.5%	0.7%	0.6%
134 保健師	14.3%	13.7%	13.4%	12.8%	29.8%	30.6%	25.9%	26.6%	4.3%	4.2%	3.5%	3.4%
135 助産師	2.4%	2.4%	1.1%	1.1%	37.9%	37.9%	10.0%	10.0%	0.9%	0.9%	0.1%	0.1%
136 看護師(准看護師を含む)	1.9%	1.4%	1.8%	1.4%	19.1%	15.7%	18.8%	15.5%	0.4%	0.2%	0.3%	0.2%
137 診療放射線技師	0.1%	0.0%	0.1%	0.0%	10.0%	10.0%	10.0%	10.0%	0.0%	0.0%	0.0%	0.0%
138 臨床検査技師	2.1%	0.9%	1.9%	0.9%	12.7%	10.0%	12.9%	10.0%	0.3%	0.1%	0.3%	0.1%
139 理学療法士、作業療法士	2.0%	1.4%	1.9%	1.3%	11.6%	12.3%	10.4%	10.6%	0.2%	0.2%	0.2%	0.1%
140 視能訓練士、言語聴覚士	0.8%	0.2%	0.8%	0.2%	10.0%	10.0%	10.0%	10.0%	0.1%	0.0%	0.1%	0.0%
141 歯科衛生士	0.4%	0.4%	0.4%	0.4%	10.0%	10.0%	10.0%	10.0%	0.0%	0.0%	0.0%	0.0%
142 歯科技工士	0.6%	0.3%	0.6%	0.2%	62.8%	66.2%	29.1%	10.0%	0.4%	0.2%	0.2%	0.0%
143 栄養士	7.4%	6.5%	7.0%	6.1%	18.9%	19.9%	16.2%	17.0%	1.4%	1.3%	1.1%	1.0%
144 あん摩マッサージ指圧師、はり師、きゆう師、柔道整復師	5.9%	5.1%	6.2%	4.7%	14.5%	15.3%	15.5%	17.2%	0.9%	0.8%	1.0%	0.8%
14V その他の保健医療従事者	11.8%	11.0%	12.1%	11.5%	25.4%	25.4%	24.2%	24.0%	3.0%	2.8%	2.9%	2.8%
150 保育士	3.6%	2.8%	3.6%	2.8%	13.0%	12.6%	13.0%	12.6%	0.5%	0.4%	0.5%	0.4%
15V その他の社会福祉専門職業従事者	11.2%	9.9%	10.7%	9.4%	15.6%	16.0%	15.2%	15.3%	1.8%	1.6%	1.8%	1.4%
160 裁判官、検察官、弁護士	52.8%	42.3%	41.1%	37.8%	20.1%	22.5%	20.2%	21.1%	10.6%	9.5%	8.3%	8.0%
161 弁理士、司法書士	49.5%	48.0%	59.0%	59.0%	44.8%	45.4%	50.0%	50.0%	22.1%	21.8%	29.5%	29.5%
16V その他の法務従事者	22.5%	21.0%	22.0%	20.9%	19.6%	18.1%	15.0%	15.2%	4.4%	3.8%	3.3%	3.2%
170 公認会計士	69.2%	63.8%	77.8%	72.4%	52.7%	54.4%	57.4%	58.0%	36.5%	34.7%	44.7%	42.0%
171 税理士	32.4%	29.4%	32.6%	30.8%	33.9%	35.2%	23.2%	23.3%	11.0%	10.3%	7.6%	7.2%
172 社会保険労務士	44.2%	43.1%	59.6%	59.6%	29.9%	28.6%	13.6%	13.6%	13.2%	13.3%	8.1%	8.1%
17V その他の経営・金融・保険専門職業従事者	74.8%	71.0%	74.8%	72.1%	47.9%	48.7%	52.7%	54.0%	35.9%	34.5%	39.4%	39.0%
180 幼稚園教員	5.2%	4.5%	5.0%	4.6%	13.2%	13.3%	13.4%	13.3%	0.7%	0.6%	0.7%	0.6%
181 小学校教員	9.4%	7.6%	9.5%	7.6%	10.9%	10.7%	10.9%	10.7%	1.0%	0.8%	1.0%	0.8%
182 中学校教員	10.0%	8.3%	9.9%	8.3%	10.2%	10.0%	10.2%	10.0%	1.0%	0.8%	1.0%	0.8%
183 高等学校教員	16.5%	14.1%	16.5%	14.1%	12.1%	11.5%	12.1%	11.5%	2.0%	1.6%	2.0%	1.6%
184 特別支援学校教員	17.4%	15.4%	17.4%	15.4%	10.9%	10.4%	10.9%	10.4%	1.9%	1.6%	1.9%	1.6%
185 大学教員	67.1%	60.0%	67.1%	60.1%	24.2%	24.5%	24.1%	24.4%	16.2%	14.7%	16.2%	14.7%
18V その他の教員	26.8%	22.8%	24.5%	20.7%	22.9%	23.3%	17.8%	17.5%	6.2%	5.3%	4.4%	3.6%
190 宗教家	14.1%	12.2%	14.8%	12.7%	23.0%	21.9%	21.8%	20.3%	3.2%	2.7%	3.2%	2.6%
191 著述家	75.7%	72.4%	49.4%	47.2%	68.7%	69.4%	59.9%	59.5%	52.0%	50.2%	29.6%	28.0%
192 記者、編集者	70.7%	69.9%	69.7%	69.2%	46.1%	46.2%	36.7%	36.9%	32.6%	32.3%	25.6%	25.5%
193 彫刻家、画家、工芸美術家	57.0%	55.2%	65.5%	63.5%	73.9%	75.0%	65.6%	67.4%	42.2%	41.4%	43.0%	42.8%
194 デザイナー	67.4%	63.7%	67.6%	66.3%	57.6%	58.2%	53.4%	53.9%	38.8%	37.1%	36.1%	35.7%
195 写真家、映像撮影者	29.0%	27.5%	26.6%	26.5%	24.9%	23.9%	14.5%	14.5%	7.2%	6.6%	3.8%	3.8%
196 音楽家	44.3%	37.9%	18.0%	18.0%	46.2%	41.3%	31.1%	31.1%	20.5%	15.6%	5.6%	5.6%
197 舞臺家、俳優、演出家、演芸家	58.5%	56.4%	61.0%	57.3%	31.6%	32.7%	28.7%	29.9%	18.6%	18.4%	17.5%	17.2%
1V0 図書館司書、学芸員	12.6%	12.5%	12.6%	12.5%	17.1%	17.2%	17.1%	17.2%	2.2%	2.1%	2.2%	2.1%
1V1 個人教師(音楽)	21.0%	19.0%	7.9%	7.9%	22.3%	22.7%	11.4%	11.4%	4.7%	4.3%	0.9%	0.9%
1V2 個人教師(舞踊、俳優、演出、演芸)	20.9%	14.5%	19.7%	14.0%	19.8%	15.9%	17.2%	10.0%	4.1%	2.3%	3.4%	1.4%
1V3 個人教師(スポーツ)	12.5%	10.0%	6.9%	6.0%	20.7%	21.5%	17.2%	18.2%	2.6%	2.1%	1.2%	1.1%
1V4 個人教師(学習指導)	21.8%	19.0%	12.2%	10.5%	21.6%	22.4%	24.5%	26.4%	4.7%	4.2%	3.0%	2.8%
1V5 個人教師(他に分類されないもの)	22.7%	19.6%	18.9%	15.7%	38.5%	40.9%	31.1%	34.1%	8.7%	8.0%	5.9%	5.3%
1V6 職業スポーツ従事者	20.6%	15.3%	27.5%	13.3%	20.2%	23.8%	16.3%	22.9%	4.2%	3.6%	4.5%	3.1%
1V7 通信機器操作従事者	48.2%	47.0%	48.2%	47.0%	22.8%	23.1%	22.8%	23.1%	11.0%	10.8%	11.0%	10.8%
1VV 他に分類されない専門的職業従事者	53.9%	50.4%	51.0%	47.9%	47.4%	47.9%	42.1%	41.9%	25.6%	24.2%	21.5%	20.1%
200 庶務・人事事務員	31.9%	31.0%	32.4%	31.6%	30.4%	30.5%	29.8%	30.0%	9.7%	9.5%	9.7%	9.5%
201 受付・案内事務員	5.9%	5.3%	5.7%	5.1%	20.8%	20.3%	19.3%	18.6%	1.2%	1.1%	1.1%	1.0%
202 電話応接事務員	21.2%	19.9%	21.1%	19.8%	43.0%	42.3%	41.9%	41.0%	9.1%	8.4%	8.8%	8.1%
203 総合事務員	23.0%	22.4%	24.2%	23.6%	31.7%	31.8%	30.9%	31.0%	7.3%	7.1%	7.5%	7.3%
20V その他の一般事務従事者	40.3%	39.1%	40.1%	39.0%	36.0%	36.2%	35.6%	35.7%	14.5%	14.2%	14.3%	13.9%
210 会計事務従事者	26.1%	25.4%	28.1%	27.4%	32.8%	33.0%	31.5%	31.6%	8.6%	8.4%	8.9%	8.7%
220 生産関連事務従事者	30.2%	29.5%	30.3%	29.6%	28.3%	28.5%	28.2%	28.3%	8.5%	8.4%	8.5%	8.4%
230 営業・販売事務従事者	43.5%	42.3%	44.3%	43.1%	35.3%	35.7%	34.8%	35.3%	15.3%	15.1%	15.4%	15.2%
240 集金人	5.8%	5.8%	5.4%	5.4%	17.4%	17.4%	16.4%	16.4%	1.0%	1.0%	0.9%	0.9%

241	調査員	45.8%	45.8%	46.1%	46.1%	45.1%	45.1%	42.9%	42.9%	20.7%	20.7%	19.8%	19.8%
24V	その他の外勤事務従事者	5.0%	3.8%	2.4%	1.4%	11.3%	10.6%	13.0%	12.0%	0.6%	0.4%	0.3%	0.2%
250	運輸事務員	13.3%	12.1%	13.5%	12.4%	24.9%	25.3%	24.5%	25.0%	3.3%	3.1%	3.3%	3.1%
251	郵便事務員	1.2%	0.9%	1.1%	0.8%	21.3%	25.3%	18.2%	21.3%	0.3%	0.2%	0.2%	0.2%
260	パーソナルコンピュータ操作員	27.3%	26.7%	26.6%	26.2%	52.1%	52.4%	50.2%	50.6%	14.2%	14.0%	13.4%	13.3%
261	データ・エン트리装置操作員	24.4%	24.2%	22.7%	22.5%	48.3%	48.6%	42.4%	42.5%	11.8%	11.7%	9.6%	9.6%
26V	その他の事務用機器操作員	43.3%	42.9%	43.6%	43.5%	47.8%	48.0%	47.2%	47.3%	20.7%	20.6%	20.6%	20.6%
300	小売店主・店長	12.6%	10.8%	8.5%	5.7%	46.4%	49.1%	12.6%	11.6%	5.8%	5.3%	1.1%	0.7%
301	卸売店主・店長	22.9%	20.4%	34.3%	34.3%	39.0%	40.4%	15.3%	15.3%	8.9%	8.2%	5.2%	5.2%
302	販売店員	6.4%	5.4%	6.1%	5.2%	25.2%	25.6%	25.0%	25.4%	1.6%	1.4%	1.5%	1.3%
303	商品訪問・移動販売従事者	22.6%	19.4%	11.0%	9.6%	24.8%	22.2%	12.2%	10.0%	5.6%	4.3%	1.3%	1.0%
304	再生資源回収・卸売従事者	4.1%	4.1%	2.0%	2.0%	10.0%	10.0%	10.0%	10.0%	0.4%	0.4%	0.2%	0.2%
305	商品仕入外交員	42.7%	39.0%	43.9%	40.6%	28.6%	29.0%	23.9%	23.4%	12.2%	11.3%	10.5%	9.5%
310	不動産仲介・売買人	31.4%	27.3%	35.1%	30.8%	26.8%	28.4%	21.0%	22.0%	8.4%	7.7%	7.4%	6.7%
311	保険代理・仲立人(ブローカー)	55.0%	50.1%	46.4%	43.5%	31.5%	31.1%	25.1%	25.6%	17.3%	15.6%	11.6%	11.1%
31V	その他の販売類似職業従事者	17.3%	16.7%	27.2%	26.7%	34.9%	35.4%	30.7%	30.8%	6.0%	5.9%	8.4%	8.2%
320	医薬品営業職業従事者	70.8%	64.6%	71.7%	65.4%	30.3%	30.7%	30.4%	30.8%	21.5%	19.8%	21.8%	20.1%
321	機械器具・通信・システム営業職業従事者	54.8%	52.8%	56.5%	54.5%	35.2%	35.5%	35.2%	35.4%	19.3%	18.7%	19.9%	19.3%
322	金融・保険営業職業従事者	52.1%	48.3%	52.1%	48.5%	22.7%	22.2%	22.2%	21.8%	11.8%	10.7%	11.6%	10.6%
323	不動産営業職業従事者	27.5%	28.5%	30.1%	29.3%	22.9%	22.7%	22.9%	22.8%	6.3%	6.0%	6.9%	6.7%
32V	その他の営業職業従事者	44.5%	41.8%	46.8%	44.2%	28.8%	29.0%	28.3%	28.5%	12.8%	12.1%	13.2%	12.6%
400	家政婦(夫)、家事手伝い	0.0%	0.0%	0.0%	0.0%	0.0%	0.0%	0.0%	0.0%	0.0%	0.0%	0.0%	0.0%
40V	その他の家庭生活支援サービス職業従事者	5.3%	3.9%	0.0%	0.0%	18.8%	10.0%	1.0%	0.4%	0.0%	0.0%	0.0%	0.0%
410	介護職員(医療・福祉施設等)	1.6%	0.9%	1.5%	0.8%	18.7%	16.2%	18.4%	15.7%	0.3%	0.1%	0.3%	0.1%
411	訪問介護従事者	3.2%	2.3%	3.0%	2.1%	20.8%	18.6%	20.9%	19.7%	0.7%	0.4%	0.6%	0.4%
420	看護助手	0.5%	0.3%	0.5%	0.3%	18.6%	17.4%	19.2%	18.2%	0.1%	0.1%	0.1%	0.1%
42V	その他の保健医療サービス職業従事者	1.2%	1.1%	1.1%	1.0%	17.4%	17.8%	18.4%	19.0%	0.2%	0.2%	0.2%	0.2%
430	理容師	2.1%	1.7%	3.7%	3.4%	42.5%	46.7%	32.2%	34.4%	0.9%	0.8%	1.2%	1.2%
431	美容師	1.8%	1.4%	1.3%	1.1%	18.7%	19.3%	13.9%	13.9%	0.3%	0.3%	0.2%	0.1%
432	美容サービス従事者(美容師を除く)	8.0%	6.8%	3.8%	2.6%	24.8%	26.0%	22.1%	23.0%	2.0%	1.8%	0.8%	0.6%
433	浴場従事者	3.1%	3.1%	2.6%	2.6%	10.0%	10.0%	10.0%	10.0%	0.3%	0.3%	0.3%	0.3%
434	クリーニング職、洗濯職	2.5%	1.6%	2.5%	1.4%	34.5%	24.2%	39.2%	27.5%	0.8%	0.4%	1.0%	0.4%
440	調理人	1.7%	1.1%	1.6%	1.1%	18.4%	14.6%	17.1%	15.6%	0.3%	0.2%	0.3%	0.2%
441	バーテンダー	0.0%	0.0%	0.0%	0.0%	0.0%	0.0%	0.0%	0.0%	0.0%	0.0%	0.0%	0.0%
450	飲食店主・店長	4.3%	3.6%	8.6%	7.3%	25.2%	23.1%	11.9%	12.2%	1.1%	0.8%	1.0%	0.9%
451	旅館主・支配人	8.1%	6.4%	7.3%	5.4%	35.2%	36.2%	18.6%	10.0%	2.8%	2.3%	1.4%	0.5%
452	飲食物給仕・身の回り世話従事者	3.5%	3.0%	3.6%	3.1%	21.7%	20.7%	21.9%	20.8%	0.8%	0.6%	0.8%	0.6%
453	接客社交従事者	0.6%	0.6%	0.7%	0.7%	10.0%	10.0%	10.0%	10.0%	0.1%	0.1%	0.1%	0.1%
454	娯楽場等接客員	3.2%	2.2%	2.9%	2.0%	20.7%	22.6%	17.6%	18.5%	0.7%	0.5%	0.5%	0.4%
460	マンション・アパート・下宿・寄宿舎・寮管理人	10.4%	9.5%	10.2%	9.2%	22.7%	23.3%	17.3%	18.1%	2.4%	2.2%	1.8%	1.7%
461	ビル管理	24.8%	22.1%	27.4%	23.6%	22.8%	22.1%	19.4%	18.1%	5.6%	4.9%	5.3%	4.3%
462	駐車場管理人	6.9%	6.0%	6.3%	5.2%	23.2%	24.0%	14.7%	13.5%	1.6%	1.4%	0.9%	0.7%
470	旅行・観光案内人	26.8%	25.3%	27.6%	26.4%	24.9%	25.4%	26.0%	26.3%	6.7%	6.4%	7.2%	7.0%
471	物品一時預り人	10.2%	10.2%	0.0%	0.0%	70.0%	70.0%	0.0%	0.0%	7.1%	7.1%	0.0%	0.0%
472	物品賃貸人	10.8%	9.1%	9.1%	8.2%	18.0%	19.2%	14.1%	14.1%	1.9%	1.7%	1.3%	1.1%
473	広告宣伝員	18.8%	18.7%	20.2%	20.2%	31.1%	31.2%	31.6%	31.6%	5.8%	5.8%	6.4%	6.4%
474	葬儀師、火葬作業員	3.1%	2.3%	2.4%	2.3%	12.2%	10.0%	12.9%	10.0%	0.4%	0.2%	0.3%	0.2%
47V	他に分類されないサービス職業従事者	6.1%	5.4%	4.4%	3.6%	28.5%	29.1%	19.1%	18.4%	1.7%	1.6%	0.8%	0.7%
500	自衛官	13.8%	12.9%	13.8%	12.9%	12.6%	12.6%	12.6%	12.6%	1.7%	1.6%	1.7%	1.6%
501	警察官、海上保安官	8.4%	7.4%	8.4%	7.4%	12.4%	11.5%	12.4%	11.5%	1.0%	0.8%	1.0%	0.8%
502	看守、その他の司法警察職員	40.5%	40.5%	40.5%	40.5%	10.0%	10.0%	10.0%	10.0%	4.1%	4.1%	4.1%	4.1%
503	消防員	6.1%	5.4%	6.1%	5.4%	11.5%	11.3%	11.5%	11.3%	0.7%	0.6%	0.7%	0.6%
504	警備員	3.1%	2.2%	3.0%	2.1%	28.0%	19.4%	29.1%	20.2%	0.9%	0.4%	0.9%	0.4%
50V	他に分類されない保安職業従事者	4.0%	2.9%	3.9%	3.0%	24.5%	17.0%	24.5%	17.0%	1.0%	0.5%	1.0%	0.5%
600	農耕従事者	1.9%	1.4%	2.2%	1.6%	33.9%	31.8%	30.1%	29.3%	0.6%	0.5%	0.7%	0.5%
601	養蚕従事者	2.5%	1.6%	1.7%	1.2%	26.4%	27.5%	14.6%	16.4%	0.6%	0.4%	0.2%	0.2%
602	植木職、造園師	3.4%	3.2%	2.3%	2.0%	20.9%	19.1%	16.3%	11.3%	0.7%	0.6%	0.4%	0.2%
60V	その他の農業従事者	2.1%	0.9%	2.1%	0.0%	32.0%	10.0%	48.5%	10.0%	0.7%	0.1%	1.0%	0.0%
610	育林従事者	6.2%	5.7%	5.2%	4.6%	13.3%	10.0%	14.8%	10.0%	0.8%	0.6%	0.8%	0.5%
611	伐木・造材・集材従事者	2.0%	1.4%	2.6%	1.8%	26.4%	15.8%	26.4%	15.8%	0.5%	0.2%	0.7%	0.3%
61V	その他の林業従事者	12.5%	12.5%	4.2%	4.2%	19.5%	19.5%	18.5%	18.5%	2.4%	2.4%	0.8%	0.8%
620	漁労従事者	1.1%	0.5%	0.6%	0.6%	41.6%	23.9%	45.2%	26.0%	0.5%	0.1%	0.4%	0.1%
621	船長・航海士・機関長・機関士(漁労船)	0.4%	0.4%	0.0%	0.0%	30.0%	30.0%	0.0%	0.0%	0.1%	0.1%	0.0%	0.0%
622	海藻・貝採取従事者	0.2%	0.2%	0.0%	0.0%	10.0%	10.0%	0.0%	0.0%	0.0%	0.0%	0.0%	0.0%
623	水産養殖従事者	2.4%	1.9%	2.3%	1.7%	46.0%	51.5%	10.0%	10.0%	1.1%	1.0%	0.2%	0.2%
62V	その他の漁業従事者	1.6%	0.0%	0.0%	0.0%	50.0%	0.0%	0.0%	0.0%	0.8%	0.0%	0.0%	0.0%
700	製鉄・製鋼・非鉄金属製錬従事者	8.8%	6.3%	8.8%	6.3%	21.4%	19.4%	21.6%	19.5%	1.9%	1.2%	1.9%	1.2%
701	鋳物製造・鍛造従事者	2.2%	2.2%	2.3%	2.3%	16.9%	16.9%	16.9%	16.9%	0.4%	0.4%	0.4%	0.4%
702	金属工作機械作業従事者	2.0%	0.9%	1.9%	0.9%	32.9%	17.9%	34.6%	16.6%	0.6%	0.2%	0.7%	0.1%
703	金属プレス従事者	2.8%	2.1%	2.2%	1.9%	34.3%	30.0%	31.4%	25.7%	1.0%	0.6%	0.7%	0.5%
704	鉄工、製缶従事者	2.1%	1.2%	1.3%	0.6%	20.5%	16.4%	29.0%	20.0%	0.4%	0.2%	0.4%	0.1%
705	板金従事者	2.3%	1.5%	2.0%	2.0%	10.9%	10.0%	10.0%	10.0%	0.3%	0.1%	0.2%	0.2%
706	金属彫刻・表面処理従事者	1.1%	1.0%	0.3%	0.1%	54.3%	52.4%	38.4%	10.0%	0.6%	0.5%	0.1%	0.0%
707	金属溶接・溶断従事者	3.1%	2.1%	1.9%	1.1%	22.9%	14.8%	16.8%	10.0%	0.7%	0.3%	0.3%	0.1%
70V	その他の製品製造・加工処理従事者(金属製品)	3.7%	3.1%	3.7%	3.1%	23.0%	20.3%	22.5%	19.2%	0.8%	0.6%	0.8%	0.6%
710	化学製品製造従事者	11.6%	10.4%	11.7%	10.5%	22.8%	23.3%	22.8%	23.3%	2.6%	2.4%	1.7%	2.5%
711	窯業・土石製品製造従事者	5.1%	4.4%	5.0%	4.2%	27.5%	28.0%	27.3%	28.8%	1.4%	1.2%	1.4%	1.2%
712	食料品製造従事者	1.8%	1.1%	1.7%	1.0%	25.7%	20.0%	25.6%	18.8%	0.5%	0.2%	0.4%	0.2%
713	飲料・たばこ製造従事者	10.5%	10.2%	9.7%	9.3%	17.7%	18.0%	19.6%	20.0%	1.9%	1.8%	1.9%	1.9%
714	紡織・衣服・繊維製品製造従事者	4.2%	3.6%	4.1%	3.3%	29.4%	29.7%	24.2%	23.4%	1.2%	1.1%	1.0%	0.8%

715	木・紙製品製造従事者	2.1%	1.5%	1.6%	1.1%	27.9%	24.3%	24.6%	21.0%	0.6%	0.4%	0.4%	0.2%
716	印刷・製本従事者	10.7%	9.9%	8.9%	8.3%	31.1%	29.7%	27.1%	25.6%	3.3%	2.9%	2.4%	2.1%
717	ゴム・プラスチック製品製造従事者	3.9%	3.2%	4.0%	3.3%	21.4%	20.2%	21.7%	20.5%	0.8%	0.7%	0.9%	0.7%
718	その他の製品製造・加工処理従事者(金属製品を除く)	7.4%	6.5%	6.7%	6.0%	39.2%	40.9%	33.1%	33.2%	2.9%	2.6%	2.2%	2.0%
720	はん用・生産用・業務用機械器具組立従事者	7.3%	6.9%	7.5%	7.2%	17.9%	16.9%	18.2%	17.1%	1.3%	1.2%	1.4%	1.2%
721	電気機械器具組立従事者	9.1%	8.7%	9.1%	8.8%	22.1%	21.5%	20.5%	19.9%	2.0%	1.9%	1.9%	1.7%
722	自動車組立従事者	8.4%	7.9%	8.5%	8.1%	20.5%	20.8%	20.5%	20.7%	1.7%	1.7%	1.7%	1.7%
723	輸送機械組立従事者(自動車を除く)	5.8%	5.8%	6.0%	6.0%	11.5%	11.5%	11.8%	11.8%	0.7%	0.7%	0.7%	0.7%
724	計量計測機器・光学機械器具組立従事者	12.7%	12.3%	12.9%	12.4%	24.0%	23.4%	23.5%	22.9%	3.0%	2.9%	3.0%	2.8%
730	はん用・生産用・業務用機械器具整備・修理従事者	18.0%	16.9%	18.7%	17.5%	19.3%	19.1%	18.7%	18.7%	3.5%	3.2%	3.5%	3.3%
731	電気機械器具整備・修理従事者	28.9%	26.7%	34.5%	32.4%	28.1%	29.2%	27.8%	28.7%	8.1%	7.8%	9.6%	9.3%
732	自動車整備・修理従事者	3.5%	2.2%	3.1%	1.9%	18.7%	16.9%	16.1%	13.1%	0.7%	0.4%	0.5%	0.2%
733	輸送機械整備・修理従事者(自動車を除く)	17.5%	17.2%	18.5%	18.2%	14.0%	14.1%	14.0%	14.1%	2.4%	2.4%	2.6%	2.6%
734	計量計測機器・光学機械器具整備・修理従事者	13.1%	13.1%	15.9%	15.9%	23.6%	23.6%	17.9%	17.9%	3.1%	3.1%	2.8%	2.8%
740	金属製品検査従事者	3.6%	3.6%	3.8%	3.8%	10.0%	10.0%	10.0%	10.0%	0.4%	0.4%	0.4%	0.4%
741	化学製品検査従事者	20.3%	19.3%	20.3%	19.3%	17.1%	17.5%	17.1%	17.5%	3.5%	3.4%	3.5%	3.4%
742	窯業・土石製品検査従事者	6.2%	5.9%	6.5%	6.1%	21.5%	22.1%	21.5%	22.1%	1.3%	1.3%	1.4%	1.4%
743	食料品検査従事者	8.0%	6.6%	7.9%	6.5%	18.4%	18.1%	18.6%	18.4%	1.5%	1.2%	1.5%	1.2%
744	飲料・たばこ検査従事者	6.6%	6.6%	6.6%	6.6%	70.0%	70.0%	70.0%	70.0%	4.6%	4.6%	4.6%	4.6%
745	紡織・衣服・繊維製品検査従事者	1.8%	1.5%	1.9%	1.6%	16.9%	10.0%	16.9%	10.0%	0.3%	0.1%	0.3%	0.2%
746	木・紙製品検査従事者	3.4%	3.4%	3.4%	3.4%	10.0%	10.0%	10.0%	10.0%	0.3%	0.3%	0.3%	0.3%
747	印刷・製本検査従事者	0.3%	0.3%	0.3%	0.3%	10.0%	10.0%	10.0%	10.0%	0.0%	0.0%	0.0%	0.0%
748	ゴム・プラスチック製品検査従事者	4.3%	4.0%	4.4%	4.1%	20.3%	20.3%	20.3%	20.3%	0.9%	0.8%	0.9%	0.8%
749	その他の製品検査従事者	7.4%	6.8%	7.3%	6.6%	24.4%	25.5%	20.6%	21.4%	1.8%	1.7%	1.5%	1.4%
750	はん用・生産用・業務用機械器具検査従事者	15.4%	15.3%	15.5%	15.4%	14.5%	14.6%	14.5%	14.6%	2.2%	2.2%	2.3%	2.2%
751	電気機械器具検査従事者	15.9%	15.7%	16.1%	15.9%	25.9%	26.1%	25.9%	26.1%	4.1%	4.1%	4.2%	4.1%
752	自動車検査従事者	16.1%	15.2%	16.2%	15.2%	24.2%	23.3%	23.5%	22.6%	3.9%	3.5%	3.8%	3.4%
753	輸送機械検査従事者(自動車を除く)	3.2%	3.2%	3.2%	3.2%	10.0%	10.0%	10.0%	10.0%	0.3%	0.3%	0.3%	0.3%
754	計量計測機器・光学機械器具検査従事者	16.6%	16.4%	16.5%	16.5%	15.9%	15.8%	15.8%	15.8%	2.7%	2.6%	2.6%	2.6%
760	園工・塗装・看板制作従事者	10.5%	8.8%	11.8%	11.0%	34.9%	35.9%	38.0%	36.3%	3.7%	3.2%	4.5%	4.0%
761	生産関連作業従事者(園工・塗装・看板制作を除く)	43.8%	42.2%	45.0%	43.4%	35.6%	36.1%	34.2%	34.8%	15.6%	15.2%	15.4%	15.1%
762	生産類似作業従事者	21.0%	20.8%	22.0%	21.8%	25.8%	25.8%	27.2%	27.2%	5.4%	5.4%	6.0%	5.9%
800	鉄道運転従事者	11.7%	10.9%	11.7%	10.9%	10.5%	10.5%	10.5%	10.5%	1.2%	1.1%	1.2%	1.1%
810	自動車運転従事者	1.5%	0.8%	1.4%	0.7%	31.2%	27.5%	32.1%	27.9%	0.5%	0.2%	0.5%	0.2%
820	船長・航海士・運航士(漁労船を除く)・水先人	12.7%	11.3%	14.2%	13.5%	46.6%	50.9%	51.7%	54.0%	5.9%	5.8%	7.4%	7.3%
821	船舶機関長・機関士(漁労船を除く)	9.3%	7.1%	9.3%	7.1%	35.1%	42.7%	35.1%	42.7%	3.3%	3.1%	3.3%	3.1%
822	航空操縦士	71.7%	71.1%	71.7%	71.1%	13.9%	13.9%	13.9%	13.9%	10.0%	9.9%	10.0%	9.9%
830	車掌	9.8%	9.8%	9.8%	9.8%	15.3%	15.3%	15.3%	15.3%	1.5%	1.5%	1.5%	1.5%
831	甲板員・船橋技士・機関員	4.7%	4.7%	4.8%	4.8%	53.6%	53.6%	53.6%	53.6%	2.5%	2.5%	2.6%	2.6%
83V	他に分類されない輸送従事者	2.4%	2.0%	2.5%	2.1%	27.3%	30.3%	27.3%	30.3%	0.7%	0.6%	0.7%	0.6%
840	発電員・変電員	41.3%	40.1%	41.9%	40.6%	18.4%	18.6%	18.4%	18.6%	7.6%	7.5%	7.7%	7.6%
841	ボイラー・オペレーター	3.0%	3.0%	3.0%	3.0%	44.5%	44.5%	44.5%	44.5%	1.3%	1.3%	1.3%	1.3%
842	クレーン・ウィンチ運転従事者	0.3%	0.2%	0.3%	0.3%	14.8%	10.0%	14.8%	10.0%	0.0%	0.0%	0.0%	0.0%
843	建設・さく井機械運転従事者	2.4%	1.3%	1.9%	0.8%	28.3%	12.6%	37.1%	14.8%	0.7%	0.2%	0.7%	0.1%
84V	その他の定置・建設機械運転従事者	11.7%	10.5%	11.6%	10.5%	20.9%	17.7%	19.6%	17.8%	2.5%	1.8%	2.3%	1.9%
900	型枠大工	2.3%	1.8%	1.9%	1.2%	55.0%	51.2%	44.6%	31.0%	1.2%	0.9%	0.9%	0.4%
901	とび職	2.4%	1.4%	1.9%	1.0%	46.3%	40.4%	52.1%	45.9%	1.1%	0.6%	1.0%	0.4%
902	鉄筋作業従事者	1.2%	0.4%	0.3%	0.0%	21.6%	10.0%			0.3%	0.0%	0.0%	0.0%
903	大工	3.9%	2.5%	5.5%	3.3%	22.7%	17.7%	22.0%	15.5%	0.9%	0.4%	1.2%	0.5%
904	ブロック積・タイル張従事者	0.4%	0.0%	0.7%	0.0%	30.0%	0.0%	30.0%	0.0%	0.1%	0.0%	0.2%	0.0%
905	屋根ふき従事者	2.6%	2.2%	3.1%	2.3%	10.0%	10.0%	10.0%	10.0%	0.3%	0.2%	0.3%	0.2%
906	左官	2.2%	1.3%	1.7%	0.8%	32.9%	27.5%	15.8%	10.0%	0.7%	0.4%	0.3%	0.1%
907	畳職	3.5%	3.5%	0.0%	0.0%	28.5%	28.5%			1.0%	1.0%	0.0%	0.0%
908	配管従事者	5.7%	4.9%	6.0%	5.3%	18.5%	18.4%	19.0%	19.0%	1.1%	0.9%	1.1%	1.0%
909	土木従事者	6.4%	4.4%	6.9%	4.8%	21.7%	17.4%	21.6%	17.3%	1.4%	0.8%	1.5%	0.8%
910	鉄道線路工事従事者	11.9%	11.8%	11.9%	11.8%	10.0%	10.0%	10.0%	10.0%	1.2%	1.2%	1.2%	1.2%
91V	その他の建設・土木作業従事者	13.1%	11.4%	17.3%	15.4%	16.3%	15.4%	14.9%	14.2%	2.1%	1.8%	2.6%	2.2%
920	電線架線・敷設従事者	28.3%	25.6%	30.2%	27.3%	18.0%	17.6%	18.0%	17.6%	5.1%	4.5%	5.4%	4.8%
921	電気通信設備工事従事者	39.2%	37.8%	44.3%	43.5%	26.1%	26.0%	26.7%	26.5%	10.2%	9.8%	11.8%	11.5%
92V	その他の電気工事従事者	10.3%	9.6%	12.2%	11.4%	17.1%	17.0%	16.8%	16.8%	1.8%	1.6%	2.1%	1.9%
930	砂利・砂・粘土採取従事者	17.8%	17.8%	17.8%	17.8%	10.0%	10.0%	10.0%	10.0%	1.8%	1.8%	1.8%	1.8%
93V	その他の採掘従事者	2.2%	2.2%	2.5%	2.5%	10.0%	10.0%	10.0%	10.0%	0.2%	0.2%	0.2%	0.2%
V00	郵便・電報外務員	0.4%	0.2%	0.4%	0.2%	67.9%	45.4%	67.9%	45.4%	0.3%	0.1%	0.3%	0.1%
V01	船内・沿岸荷役従事者	9.0%	8.4%	8.8%	8.5%	29.4%	28.0%	28.1%	28.0%	2.6%	2.3%	2.5%	2.4%
V02	陸上荷役・運搬従事者	1.9%	1.4%	1.9%	1.3%	15.9%	15.3%	14.5%	13.3%	0.3%	0.2%	0.3%	0.2%
V03	倉庫作業従事者	3.0%	2.5%	3.0%	2.5%	21.0%	21.1%	20.2%	20.2%	0.6%	0.5%	0.6%	0.5%
V04	配達員	2.4%	1.6%	2.2%	1.4%	20.5%	18.9%	21.3%	19.7%	0.5%	0.3%	0.5%	0.3%
V05	荷造従事者	1.7%	1.3%	1.3%	1.1%	31.8%	35.4%	27.1%	27.6%	0.5%	0.5%	0.4%	0.3%
V10	ビル・建物清掃員	1.8%	1.1%	1.5%	0.9%	25.9%	18.3%	29.2%	18.1%	0.5%	0.2%	0.4%	0.2%
V11	廃棄物処理従事者	1.7%	1.4%	1.5%	1.2%	27.8%	25.6%	15.7%	14.1%	0.5%	0.4%	0.2%	0.2%
V12	ハウスクリーニング職	6.6%	6.6%	4.3%	4.3%	28.9%	28.9%	10.0%	10.0%	1.9%	1.9%	0.4%	0.4%
V1V	その他の清掃従事者	2.7%	1.6%	2.7%	1.5%	22.4%	13.8%	22.8%	12.6%	0.6%	0.2%	0.6%	0.2%
V20	包装従事者	0.7%	0.5%	0.8%	0.5%	29.9%	28.9%	31.3%	31.8%	0.2%	0.1%	0.2%	0.2%
V3V	その他の運搬・清掃・包装等従事者	2.4%	1.7%	2.2%	1.6%	27.3%	22.6%	26.0%	20.2%	0.7%	0.4%	0.6%	0.3%
T	分類不能の職業	16.9%	13.6%	16.6%	13.6%	37.4%	35.9%	36.3%	34.7%	6.3%	4.9%	6.0%	4.7%
計		19.5%	18.3%	20.0%	19.0%	35.0%	35.4%	33.9%	34.3%	6.8%	6.5%	6.8%	6.5%