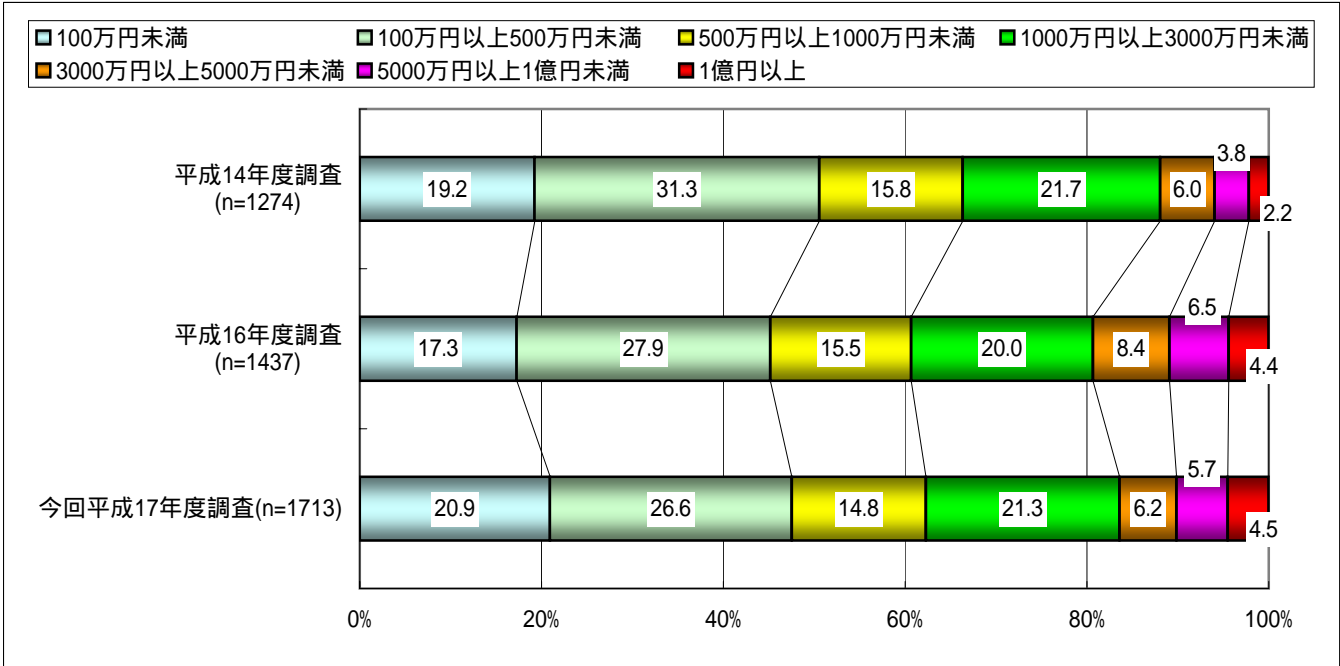


収支規模(階級、年換算)

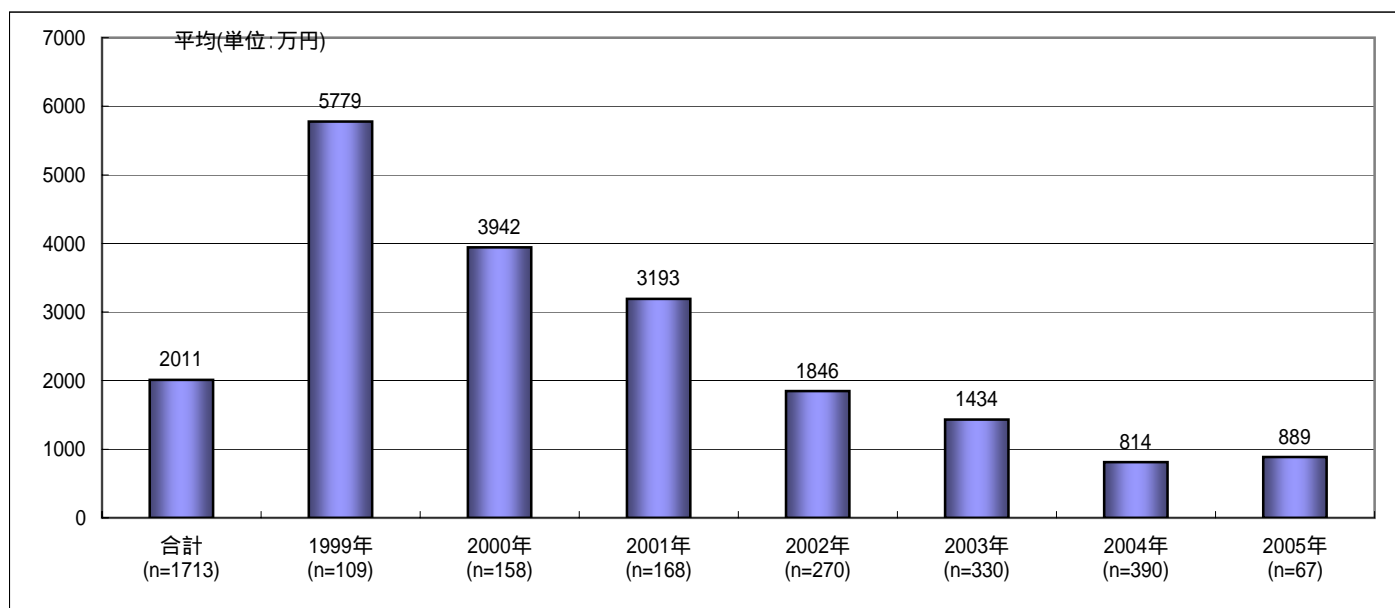
	今回平成17年度調査(n=1713)	平成16年度調査(n=1437)	平成14年度調査(n=1274)	今回平成17年度調査n=1713	平成16年度調査(n=1437)	平成14年度調査(n=1274)
100万円未満	20.9	17.3	19.2	358	248	245
100万円以上500万円未満	26.6	27.9	31.3	456.0	401.0	399.0
500万円以上1000万円未満	14.8	15.5	15.8	253	223	201
1000万円以上3000万円未満	21.3	20.0	21.7	365	287	277
3000万円以上5000万円未満	6.2	8.4	6.0	107	121	76
5000万円以上1億円未満	5.7	6.5	3.8	97	94	48
1億円以上	4.5	4.4	2.2	77	63	28
総計				1713	1437	1274

無回答、無効を除く



平均：収支規模(額、年換算)

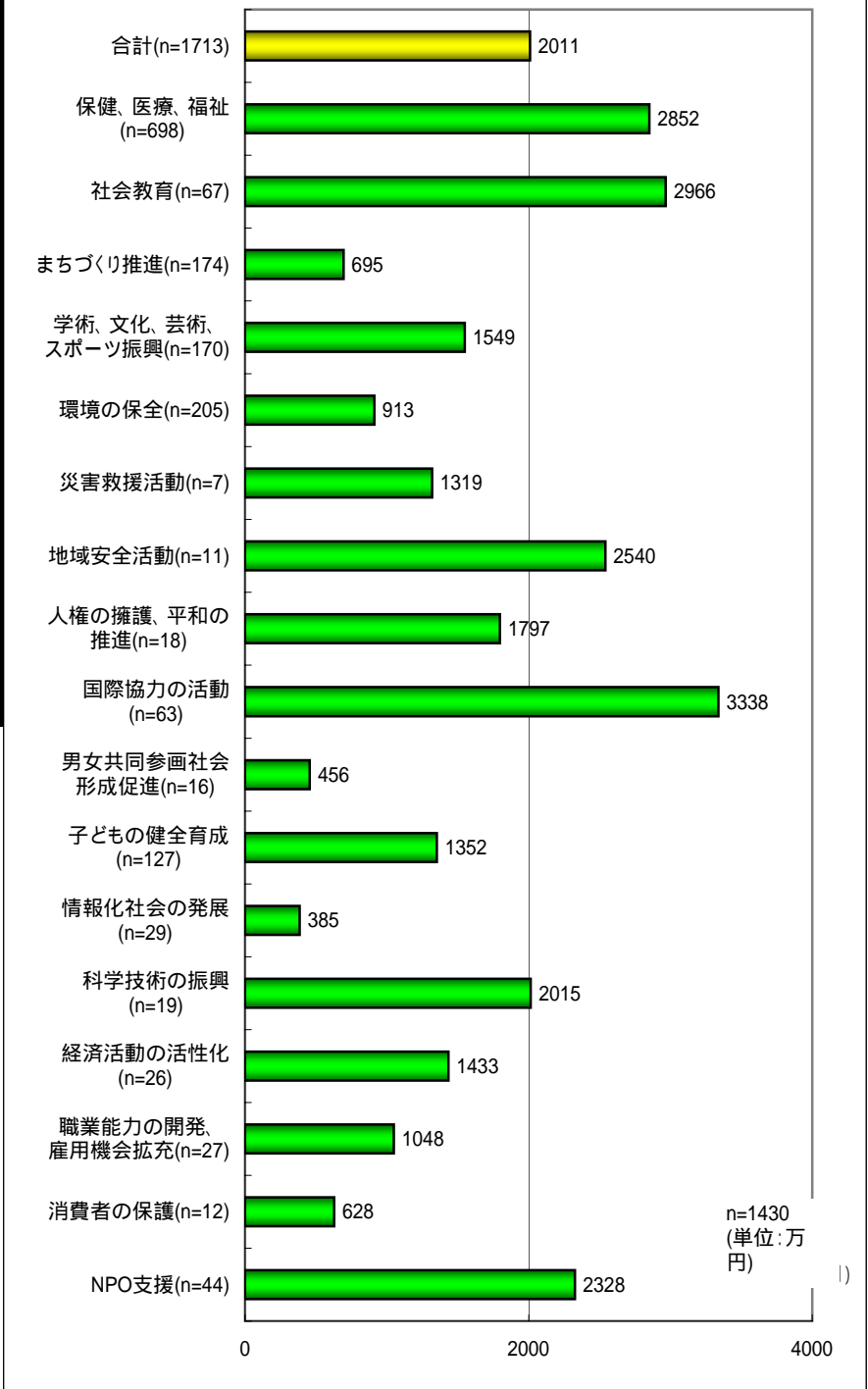
	平均収支金額(万円)	平均収支金額(千円)
合計 (n=1713)	2011	20,108.0
1999年 (n=109)	5779	57,794.5
2000年 (n=158)	3942	39,424.8
2001年 (n=168)	3193	31,932.6
2002年 (n=270)	1846	18,459.2
2003年 (n=330)	1434	14,336.4
2004年 (n=390)	814	8,137.2
2005年 (n=67)	889	8,886.5
無回答(n=221)	1388	13,881.2



平均：収支規模(額、年換算)

主な活動分野(番号)	平均(万円)	平均(千円)
NPO支援(n=44)	2328	23,275
消費者の保護(n=12)	628	6,278
職業能力の開発、 雇用機会拡充(n=27)	1048	10,485
経済活動の活性化 (n=26)	1433	14,335
科学技術の振興 (n=19)	2015	20,147
情報化社会の発展 (n=29)	385	3,853
子どもの健全育成 (n=127)	1352	13,515
男女共同参画社会 形成促進(n=16)	456	4,563
国際協力の活動 (n=63)	3338	33,379
人権の擁護、平和の 推進(n=18)	1797	17,969
地域安全活動(n=11)	2540	25,404
災害救援活動(n=7)	1319	13,186
環境の保全(n=205)	913	9,127
学術、文化、芸術、 スポーツ振興(n=170)	1549	15,494
まちづくり推進(n=174)	695	6,955
社会教育(n=67)	2966	29,657
保健、医療、福祉 (n=698)	2852	28,518
合計(n=1713)	2011	20,108

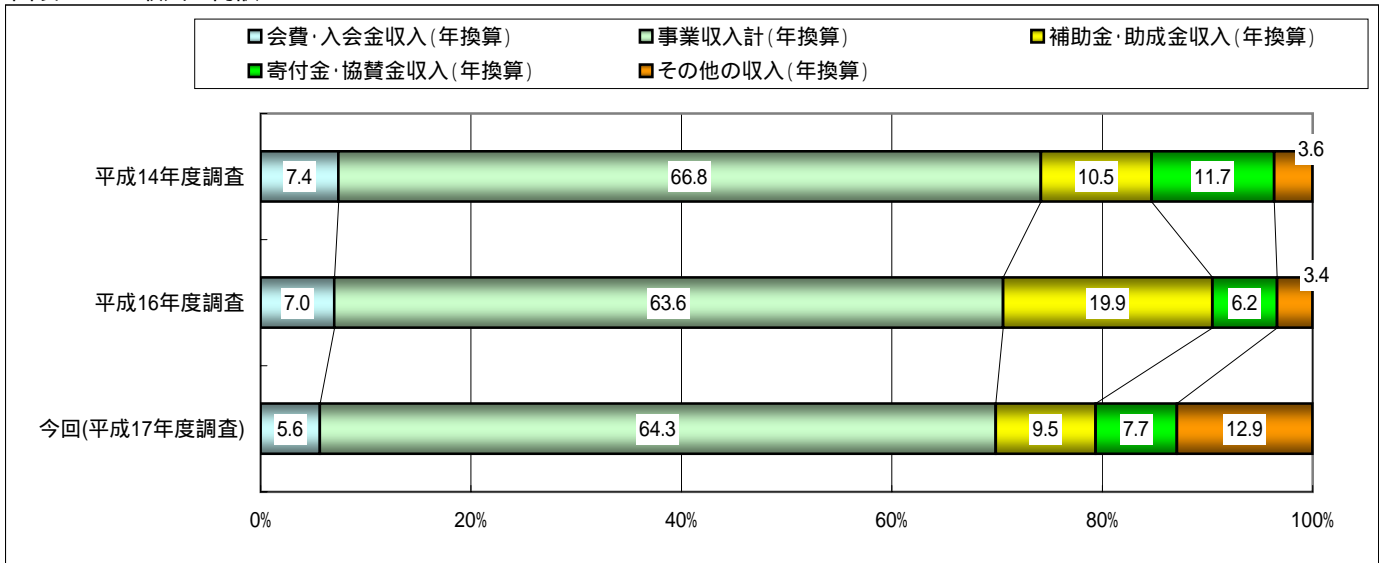
図表 - 3 活動分野別収支規模



	収入(年換算)	事業収入計(年換算)	金収入(年換算)	寄付金・協賛金収入(年換算)	その他の収入(年換算)	収入総額	その他の収入	この他の事業からの繰入金	前期繰越収支差額
今回(平成17年度調査)	1,936,330	22,137,826	3,262,242	2,662,389	4,446,240	34,445,027	556,371	268,174	3,621,695
平成16年度調査	1462	13318	4166	1290	704	20941			
平成14年度調査	1786	16142	2541	2822	879	24171			

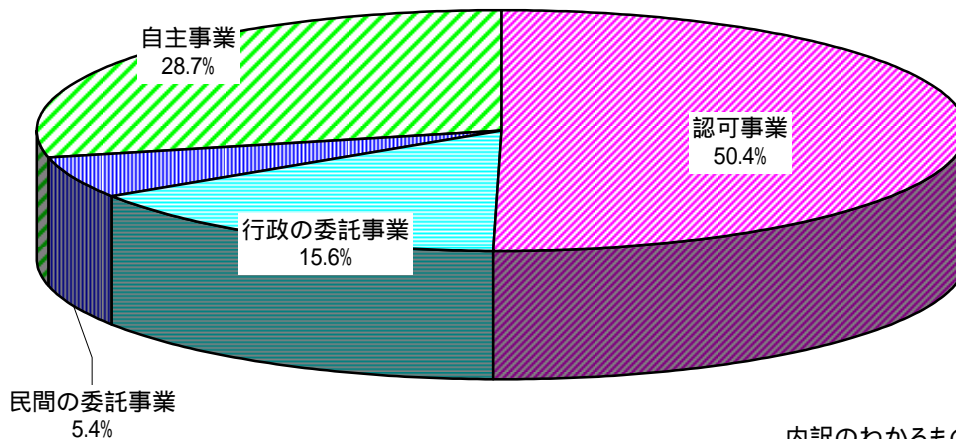
	収入(年換算)	事業収入計(年換算)	金収入(年換算)	寄付金・協賛金収入(年換算)	その他の収入(年換算)
今回(平成17年度調査)	5.6	64.3	9.5	7.7	12.9
平成16年度調査	7.0	63.6	19.9	6.2	3.4
平成14年度調査	7.4	66.8	10.5	11.7	3.6

図表 - 4 収入の内訳



事業収入	認可事業	行政の委託事業	民間の委託事業	自主事業
19,706,323	9,922,372	3,070,895	1,055,324	5,657,732
100.0	50.4	15.6	5.4	28.7

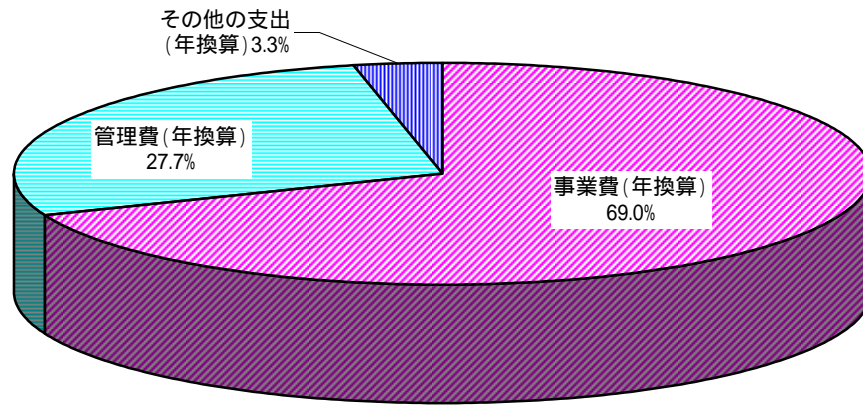
図表 - 5 事業収入の内訳



内訳のわかるものに限定した

集計対象団体数	支出総額	事業支出	人件費	その他の事業費	管理費	管理費のうち人件費	家賃・共益費・光熱水道費	その他の管理経費	予備費
1713	27,160,261	18660847.75	6,739,086	4,875,214	8,342,860	3,177,261	1,317,446	2,549,865	156,553
	100.0	68.7	24.8	17.9	30.7	11.7	4.9	9.4	0.6

事業費(年換算)	69.0
管理費(年換算)	27.7
その他の支出(年換算)	3.3



n=1,713

	集計対象団体数	支出総額	事業支出	管理費		その他の支出				
				人件費	その他の事業費					
合計	1713	30,178,593	20821478	9,875,922	6,092,550	8,360,931	2,723,499	1,171,435	2,919,132	996,184
		100.0	69.0	32.7	20.2	27.7	9.0	3.9	9.7	3.3
100万円未満	358	578,093	111296	27,916	64,952	459,362	6,838	36,002	412,075	7,435
		100.0	19.3	4.8	11.2	79.5	1.2	6.2	71.3	1.3
100万円以上 500万円未満	456	1,138,938	710768	222,313	338,690	371,147	84,548	65,736	180,690	57,023
		100.0	62.4	19.5	29.7	32.6	7.4	5.8	15.9	5.0
500万円以上 1000万円未満	253	1,644,803	1053994	361,646	444,574	538,714	169,247	112,968	199,771	52,095
		100.0	64.1	22.0	27.0	32.8	10.3	6.9	12.1	3.2
1000万円以上 3000万円未満	365	5,709,203	3884112	1,764,958	1,233,512	1,615,556	597,911	306,135	536,263	209,535
		100.0	68.0	30.9	21.6	28.3	10.5	5.4	9.4	3.7
3000万円以上 5000万円未満	107	3,694,617	2569994	1,348,873	632,128	1,012,448	318,771	142,442	276,579	112,175
		100.0	69.6	36.5	17.1	27.4	8.6	3.9	7.5	3.0
5000万円以上 1億円未満	97	5,715,878	3807155	2,159,406	789,660	1,716,571	660,142	263,196	589,590	192,152
		100.0	66.6	37.8	13.8	30.0	11.5	4.6	10.3	3.4
1億円以上	77	11,697,061	8684159	3,990,810	2,589,034	2,647,133	886,042	244,956	724,164	365,769
		100.0	74.2	34.1	22.1	22.6	7.6	2.1	6.2	3.1
平均金額(千円)		17,617.4	12,155.0	7,562.0	4,665.1	4,880.9	1,930.2	830.2	2,068.8	581.5

大項目の内訳(小項目)については、記入がまちまちであるため、その合計は大項目の金額とは一致していない。

- 3 - (1) 収支規模別支出の内訳(年換算)

	支出総額	事業費			管理費	管理費の内訳				集計対象団体数
		事業支出	人件費	その他の事業費		管理費のうち人件費	家賃・六価費・光熱水道費	その他の管理経費	予備費	
1億円以上	11,697,061	8,684,159	3,990,810	2,589,034	2,647,133	886,042	244,956	724,164	365,769	58
5000万円以上 1億円未満	5,715,878	3,807,155	2,159,406	789,660	1,716,571	660,142	263,196	589,590	192,152	92
3000万円以上 5000万円未満	3,694,617	2,569,994	1,348,873	632,128	1,012,448	318,771	142,442	276,579	112,175	119
1000万円以上 3000万円未満	5,709,203	3,884,112	1,764,958	1,233,512	1,615,556	597,911	306,135	536,263	209,535	283
500万円以上 1000万円未満	1,644,803	1,053,994	361,646	444,574	538,714	169,247	112,968	199,771	52,095	218
100万円以上 500万円未満	1,138,938	710,768	222,313	338,690	371,147	84,548	65,736	180,690	57,023	394
100万円未満	578,093	111,296	27,916	64,952	459,362	6,838	36,002	412,075	7,435	273
合計	30,178,593	20,821,478	9,875,922	6,092,550	8,360,931	2,723,499	1,171,435	2,919,132	996,184	1437

大項目の内訳(小項目)については、記入がまちまちであるため、その合計は大項目の金額とは一致していない。

収支規模(階級、年換算)	事業費における人件費分	管理費における人件費分
1億円以上	34.1	7.6
5000万円以上 1億円未満	37.8	11.5
3000万円以上 5000万円未満	36.5	8.6
1000万円以上 3000万円未満	30.9	10.5
500万円以上 1000万円未満	22.0	10.3
100万円以上 500万円未満	19.5	7.4
100万円未満	4.8	1.2
全体平均	32.7	9.0

