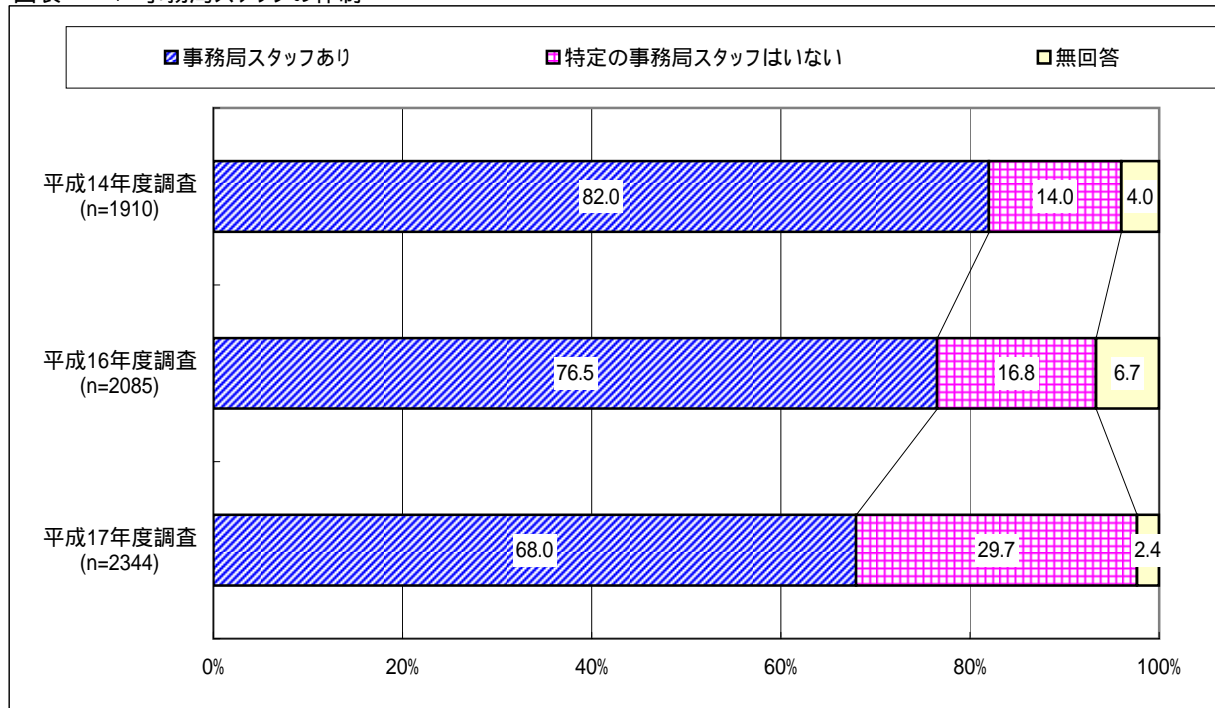


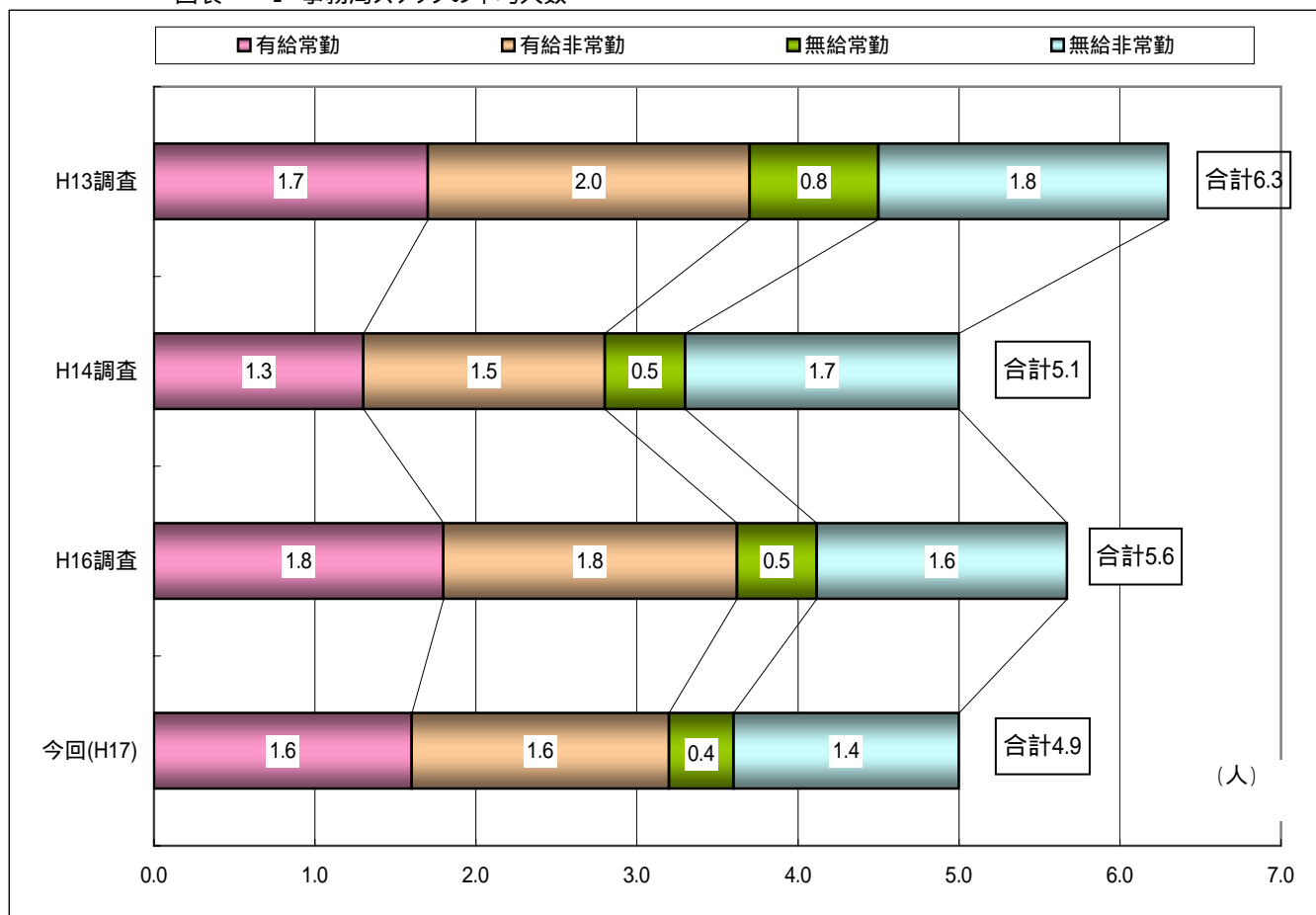
| | 査 (n=2344) | 平成16年度調査 (n=2085) | 平成14年度調査 (n=1910) |
|----------------|---------------|----------------------|----------------------|
| 事務局スタッフあり | 68.0 | 76.5 | 82 |
| 特定の事務局スタッフはいない | 29.7 | 16.8 | 14 |
| 無回答 | 2.4 | 6.7 | 4 |
| | 100.0 | 99.9 | 100.0 |

| | 合計 | 事務局スタッフあり | 特定の事務局スタッフはいない | 無回答 |
|----------|------|-----------|----------------|-----|
| 平成16年度調査 | 2085 | 1596 | 350 | 139 |
| 平成17年度調査 | 2344 | 1593 | 696 | 55 |

図表 - 1 事務局スタッフの体制



図表 - 2 事務局スタッフの平均人数



| | 有給常勤 | 有給非常勤 | 無給常勤 | 無給非常勤 | 合計 |
|---------|------|-------|------|-------|-----|
| 今回(H17) | 1.6 | 1.6 | 0.4 | 1.4 | 4.9 |
| H16調査 | 1.8 | 1.8 | 0.5 | 1.6 | 5.6 |
| H14調査 | 1.3 | 1.5 | 0.5 | 1.7 | 5.1 |
| H13調査 | 1.7 | 2.0 | 0.8 | 1.8 | 6.3 |

- 2 - (2) - 活動分野別事務局スタッフの人数と平均人数

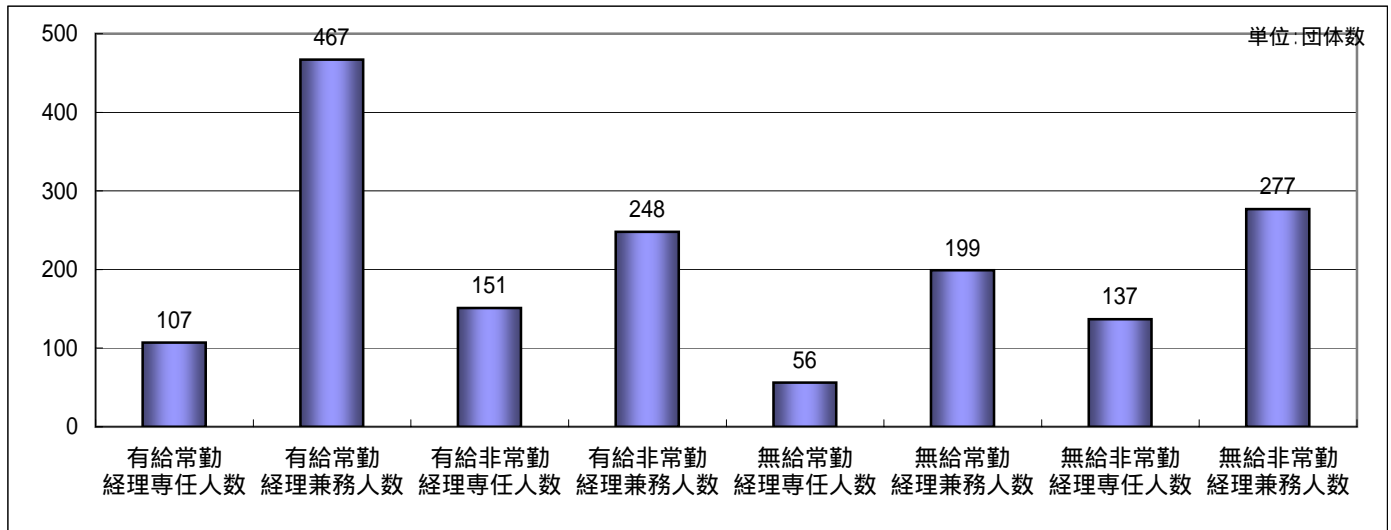
(単位:団体、人)

| 主な活動分野 | 全体 | | | 有給常勤スタッフ | | 有給非常勤スタッフ | | 無給常勤スタッフ | | 無給非常勤スタッフ | |
|-----------------|-------|-------|-----|----------|-----|-----------|-----|----------|-----|-----------|-----|
| | 集計対象 | 合計 | 平均 | 合計 | 平均 | 合計 | 平均 | 合計 | 平均 | 合計 | 平均 |
| 合計 | 1,593 | 7,837 | 4.9 | 2,524 | 1.6 | 2,471 | 1.6 | 660 | 0.4 | 2,182 | 1.4 |
| 保健、医療、福祉 | 682 | 3,962 | 5.8 | 1,321 | 1.9 | 1,728 | 2.5 | 208 | 0.3 | 705 | 1.0 |
| 社会教育 | 60 | 246 | 4.1 | 71 | 1.2 | 37 | 0.6 | 28 | 0.5 | 110 | 1.8 |
| まちづくり推進 | 133 | 449 | 3.4 | 122 | 0.9 | 70 | 0.5 | 57 | 0.4 | 200 | 1.5 |
| 学術、文化、芸術、スポーツ振興 | 153 | 699 | 4.6 | 214 | 1.4 | 117 | 0.8 | 65 | 0.4 | 303 | 2.0 |
| 環境の保全 | 173 | 591 | 3.4 | 133 | 0.8 | 105 | 0.6 | 109 | 0.6 | 244 | 1.4 |
| 災害救援活動 | 8 | 35 | 4.4 | 7 | 0.9 | 8 | 1.0 | 3 | 0.4 | 17 | 2.1 |
| 地域安全活動 | 12 | 50 | 4.2 | 15 | 1.3 | 9 | 0.8 | 14 | 1.2 | 12 | 1.0 |
| 人権の擁護、平和の推進 | 24 | 75 | 3.1 | 26 | 1.1 | 17 | 0.7 | 7 | 0.3 | 25 | 1.0 |
| 国際協力の活動 | 57 | 325 | 5.7 | 115 | 2.0 | 77 | 1.4 | 31 | 0.5 | 101.5 | 1.8 |
| 男女共同参画社会形成促進 | 15 | 58 | 3.9 | 21 | 1.4 | 17 | 1.1 | 3 | 0.2 | 17 | 1.1 |
| 子どもの健全育成 | 140 | 745 | 5.3 | 235 | 1.7 | 163 | 1.2 | 71 | 0.5 | 276 | 2.0 |
| 情報化社会の発展 | 26 | 57 | 2.2 | 11 | 0.4 | 15 | 0.6 | 11 | 0.4 | 20 | 0.8 |
| 科学技術の振興 | 12 | 42 | 3.5 | 10 | 0.8 | 18 | 1.5 | 4 | 0.3 | 10 | 0.8 |
| 経済活動の活性化 | 26 | 79 | 3.0 | 24 | 0.9 | 9 | 0.3 | 14 | 0.5 | 32 | 1.2 |
| 職業能力の開発、雇用機会拡充 | 28 | 116 | 4.1 | 50 | 1.8 | 17 | 0.6 | 13 | 0.5 | 36 | 1.3 |
| 消費者の保護 | 10 | 56 | 5.6 | 29 | 2.9 | 15 | 1.5 | 6 | 0.6 | 6 | 0.6 |
| NPO支援 | 34 | 253 | 7.4 | 120 | 3.5 | 49 | 1.4 | 16 | 0.5 | 68 | 2.0 |

スタッフ人数については、小数点以下の回答もあったため、整数にならない場合もある。

図表 - 3 経理担当者の体制

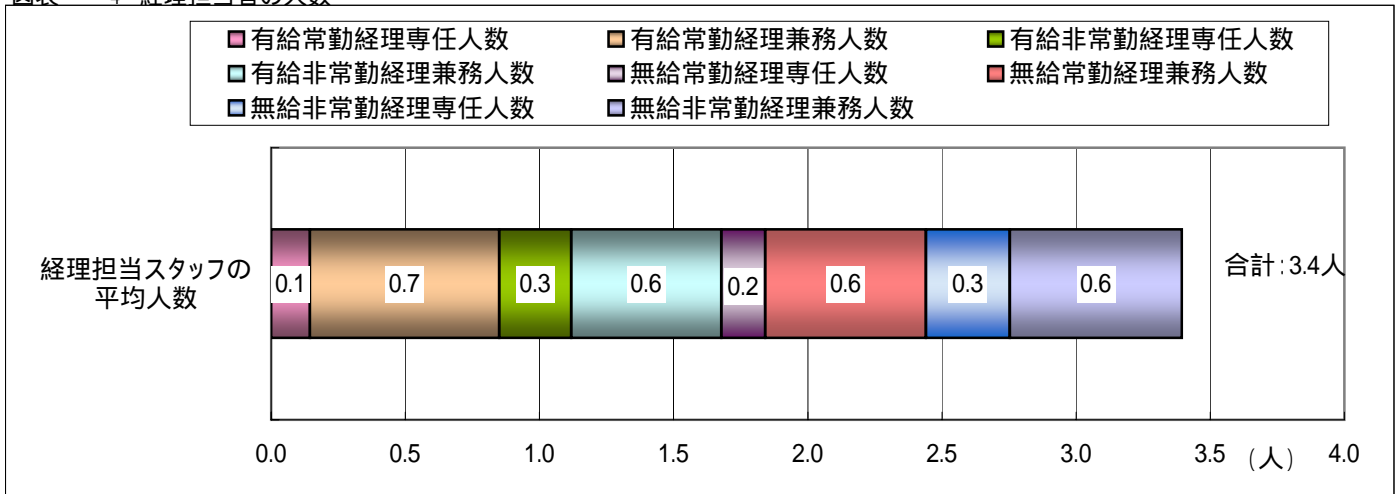
| | 有給常勤 経理専任人 | 有給常勤 経理兼務人 | 有給非常勤 経理専任人数 | 有給非常勤 経理兼務人 | 無給常勤 経理専任人 | 無給常勤 経理兼務人 | 無給非常勤 経理専任人数 | 無給非常勤 経理兼務人 |
|----------------------|---------------|---------------|-----------------|----------------|---------------|---------------|-----------------|----------------|
| 「経理担当スタッフあり」 の団体数 | 107 | 467 | 151 | 248 | 56 | 199 | 137 | 277 |



| | 団体数 | 合計人数 | スタッフ人数 | 平均人数 |
|-----------------------|-----|------|--------|-------------|
| 合計: -SQ3-1- 経理専任人数 | 107 | 114 | 790 | 0.144303797 |
| 合計: -SQ3-1- 経理兼務人数 | 467 | 558 | 790 | 0.706329114 |
| 合計: -SQ3-1- 経理専任人数 | 151 | 163 | 608 | 0.268092105 |
| 合計: -SQ3-1- 経理兼務人数 | 248 | 340 | 608 | 0.559210526 |
| 合計: -SQ3-1- 経理専任人数 | 56 | 62 | 379 | 0.163588391 |
| 合計: -SQ3-1- 経理兼務人数 | 199 | 227 | 379 | 0.598944591 |
| 合計: -SQ3-1- 経理専任人数 | 137 | 180 | 576 | 0.3125 |
| 合計: -SQ3-1- 経理兼務人数 | 277 | 370 | 576 | 0.642361111 |

| | 有給常勤経 理専任人数 | 有給常勤経 理兼務人数 | 有給非常勤経 理専任人数 | 有給非常勤 経理兼務人 | 無給常勤経 理専任人数 | 無給常勤経 理兼務人数 | 無給非常勤経 理専任人数 | 無給非常勤 経理兼務人 |
|-------------------|----------------|----------------|-----------------|----------------|----------------|----------------|-----------------|----------------|
| 経理担当スタッフの 平均人数 | 0.1 | 0.7 | 0.3 | 0.6 | 0.2 | 0.6 | 0.3 | 0.6 |

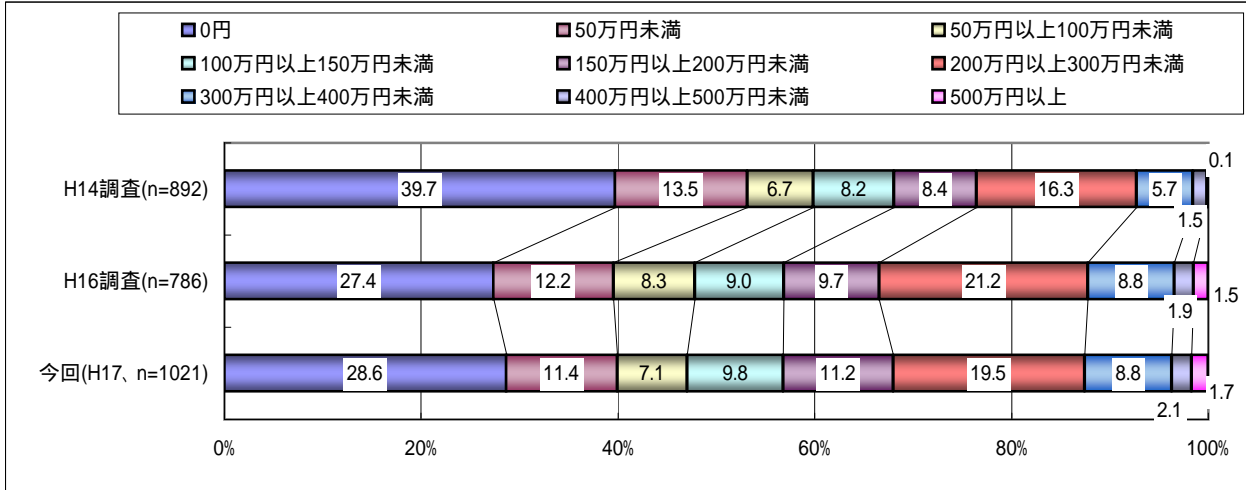
図表 - 4 経理担当者の人数



-SQ3-2.常勤スタッフ1人あたり年間給与の項目(SA)

| | 今回 (H17、 n=1021) | H16調査 (n=786) | H14調査 (n=892) | 今回(H17、 n=1021) | H16調査 (n=786) | H14調査 (n=892) |
|----------------|------------------------|------------------|------------------|--------------------|------------------|------------------|
| 0円 | 28.6 | 27.4 | 39.7 | 292 | 215 | 354 |
| 50万円未満 | 11.4 | 12.2 | 13.5 | 116 | 96 | 120 |
| 50万円以上100万円未満 | 7.1 | 8.3 | 6.7 | 72 | 65 | 60 |
| 100万円以上150万円未満 | 9.8 | 9.0 | 8.2 | 100 | 71 | 73 |
| 150万円以上200万円未満 | 11.2 | 9.7 | 8.4 | 114 | 76 | 75 |
| 200万円以上300万円未満 | 19.5 | 21.2 | 16.3 | 199 | 167 | 145 |
| 300万円以上400万円未満 | 8.8 | 8.8 | 5.7 | 90 | 69 | 51 |
| 400万円以上500万円未満 | 2.1 | 1.9 | 1.5 | 21 | 15 | 13 |
| 500万円以上 | 1.7 | 1.5 | 0.1 | 17 | 12 | 1 |
| 総計 | 100.0 | 100.0 | 100.0 | 1021 | 786 | 892 |

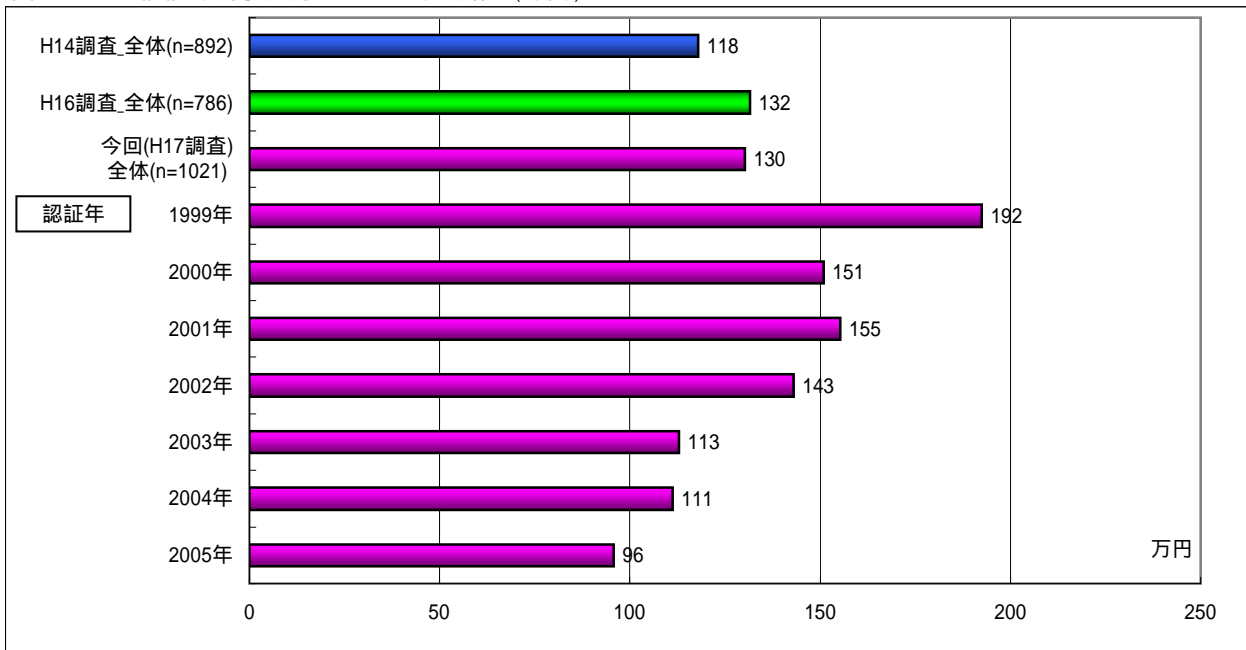
図表 - 5 事務局スタッフの平均給与と構成



| | 万円 | 千円 |
|-------------------------|-----|--------|
| 2005年 | 96 | 958 |
| 2004年 | 111 | 1113 |
| 2003年 | 113 | 1128 |
| 2002年 | 143 | 1431 |
| 2001年 | 155 | 1553 |
| 2000年 | 151 | 1508 |
| 1999年 | 192 | 1924 |
| 今回(H17調査) 全体(n=1021) | 130 | 1302 |
| H16調査_全体(n=786) | 132 | 1315.2 |
| H14調査_全体(n=892) | 118 | 1180 |

| 認証年 | 集計対象 団体数 | 構成比(%) | 平均給与(千円) |
|-------|-------------|--------|----------|
| 2005年 | 104 | 10.2 | 957.9 |
| 2004年 | 195 | 19.1 | 1112.6 |
| 2003年 | 160 | 15.7 | 1128.1 |
| 2002年 | 152 | 14.9 | 1430.6 |
| 2001年 | 105 | 10.3 | 1552.5 |
| 2000年 | 103 | 10.1 | 1508.3 |
| 1999年 | 84 | 8.2 | 1924.2 |
| 合計 | 1021 | 100.0 | 1301.9 |
| 無回答 | 118 | 11.6 | 1141.5 |

図表 - 6 認証年別事務局スタッフの平均給与(年間)



図表 - 7 平均会員数

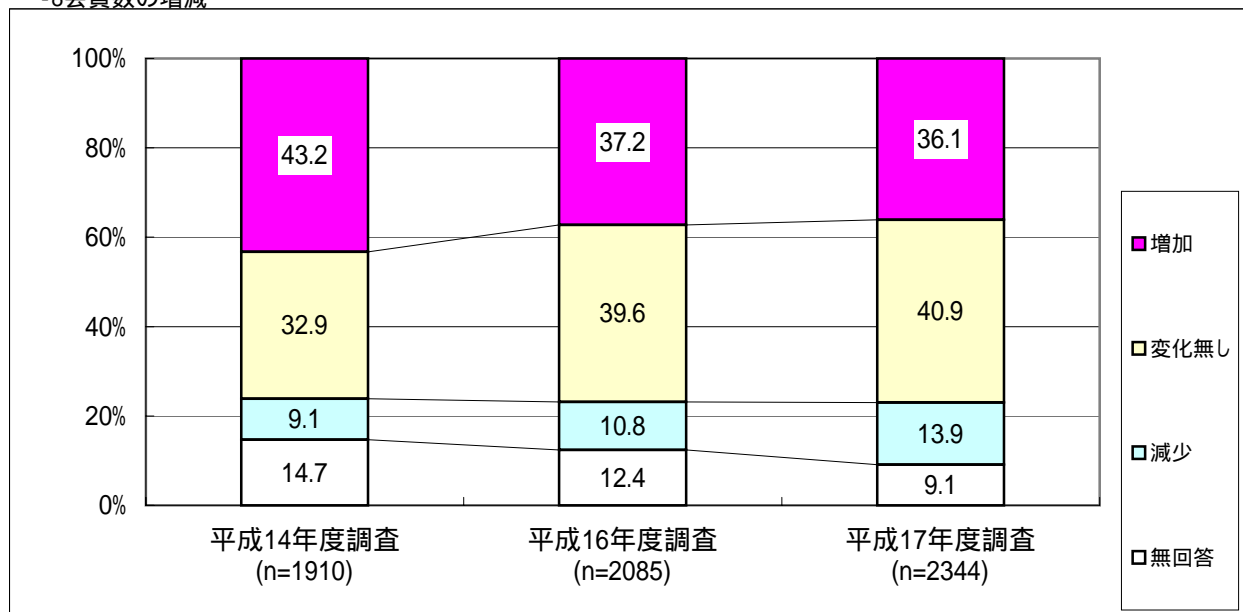
| | | H13年度 調査 | H14年度 調査 | H16年度 調査 | 今回 (H17年度) |
|------|----|-------------|-------------|-------------|---------------|
| 正会員 | 個人 | 113 | 124 | 78 | 99 |
| | 団体 | 16 | 6 | 17 | 5 |
| | 合計 | 129 | 130 | 91 | 112 |
| 賛助会員 | 個人 | 98 | 123 | 36 | 29 |
| | 団体 | 13 | 6 | 4 | 3 |
| | 合計 | 111 | 129 | 49 | 36 |

「個人」、「団体」の内訳を回答していない団体があるため、合計と一致しない。

| 活動分野 | 集計対象 団体数 | 正会員 | | | 賛助会員 | | |
|------|-------------|-------|-------|-------|-------|------|-----|
| | | うち、個人 | うち、団体 | うち、個人 | うち、団体 | | |
| 合計 | 2,209 | 112.2 | 98.9 | 5.1 | 36.1 | 29.1 | 2.9 |

| 正会員数の増減 | 平成14年度調査 (n=1910) | 平成16年度調査 (n=2085) | 平成17年度調査 (n=2344) | 平成14年度調査 | 平成16年度調査 | 平成17年度調査 |
|---------|----------------------|----------------------|----------------------|----------|----------|----------|
| 無回答 | 14.7 | 12.4 | 9.1 | 281 | 258 | 214 |
| 減少 | 9.1 | 10.8 | 13.9 | 174 | 225 | 325 |
| 変化無し | 32.9 | 39.6 | 40.9 | 629 | 826 | 959 |
| 増加 | 43.2 | 37.2 | 36.1 | 826 | 776 | 846 |
| 総計 | 100.0 | 100.0 | 100.0 | 1910 | 2085 | 2344 |

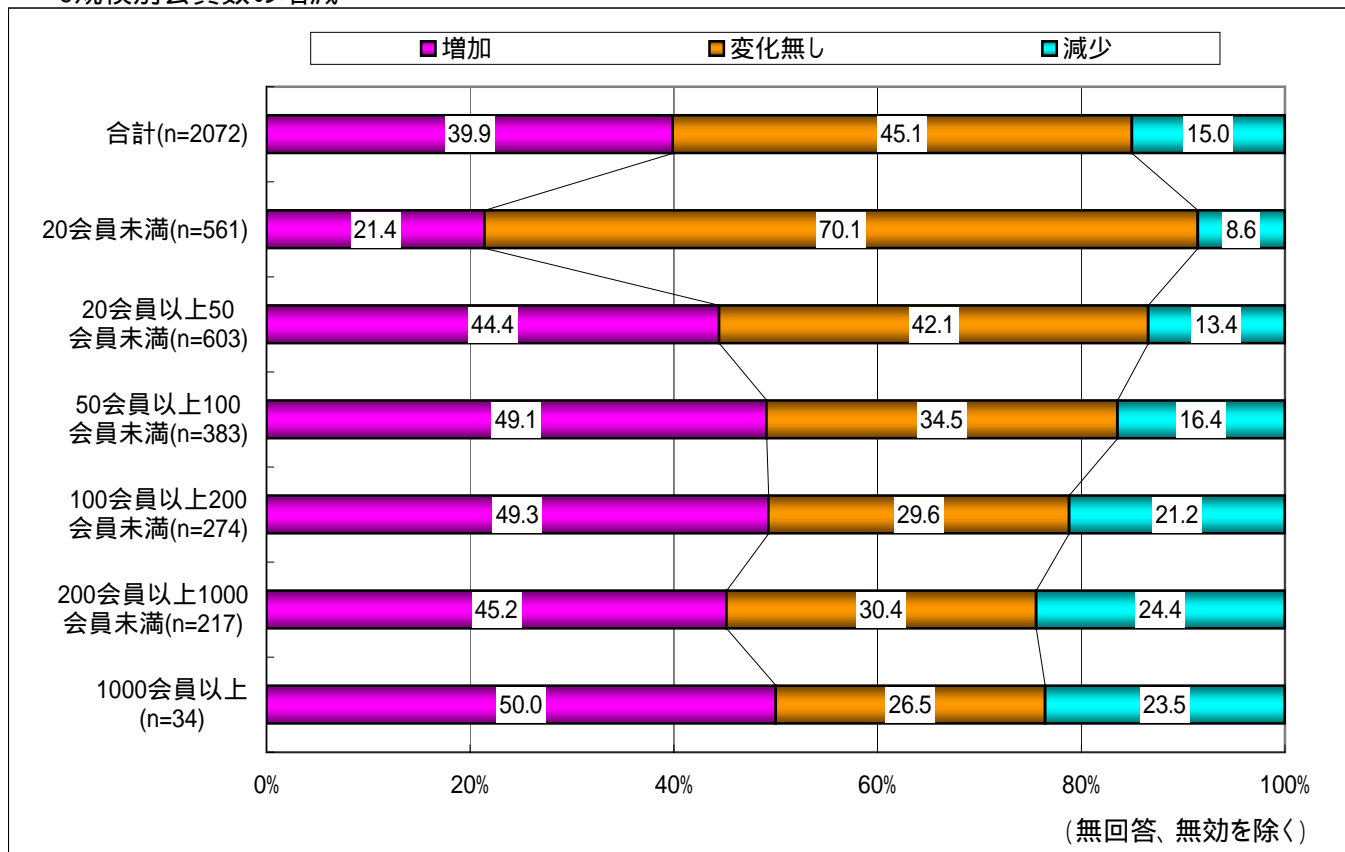
-8会員数の増減



- 1 - (2) - 会員規模別会員数の変化状況

| 止会員規模 | 増加 | 変化無し | 減少 | 増加 | 変化無し | 減少 | 合計(除無効) |
|------------------------|------|------|------|-----|------|-----|---------|
| 1000会員以上(n=34) | 50.0 | 26.5 | 23.5 | 17 | 9 | 8 | 34 |
| 200会員以上1000会員未満(n=217) | 45.2 | 30.4 | 24.4 | 98 | 66 | 53 | 217 |
| 100会員以上200会員未満(n=274) | 49.3 | 29.6 | 21.2 | 135 | 81 | 58 | 274 |
| 50会員以上100会員未満(n=383) | 49.1 | 34.5 | 16.4 | 188 | 132 | 63 | 383 |
| 20会員以上50会員未満(n=603) | 44.4 | 42.1 | 13.4 | 268 | 254 | 81 | 603 |
| 20会員未満(n=561) | 21.4 | 70.1 | 8.6 | 120 | 393 | 48 | 561 |
| 合計(n=2072) | 39.9 | 45.1 | 15.0 | 826 | 935 | 311 | 2072 |

-9規模別会員数の増減

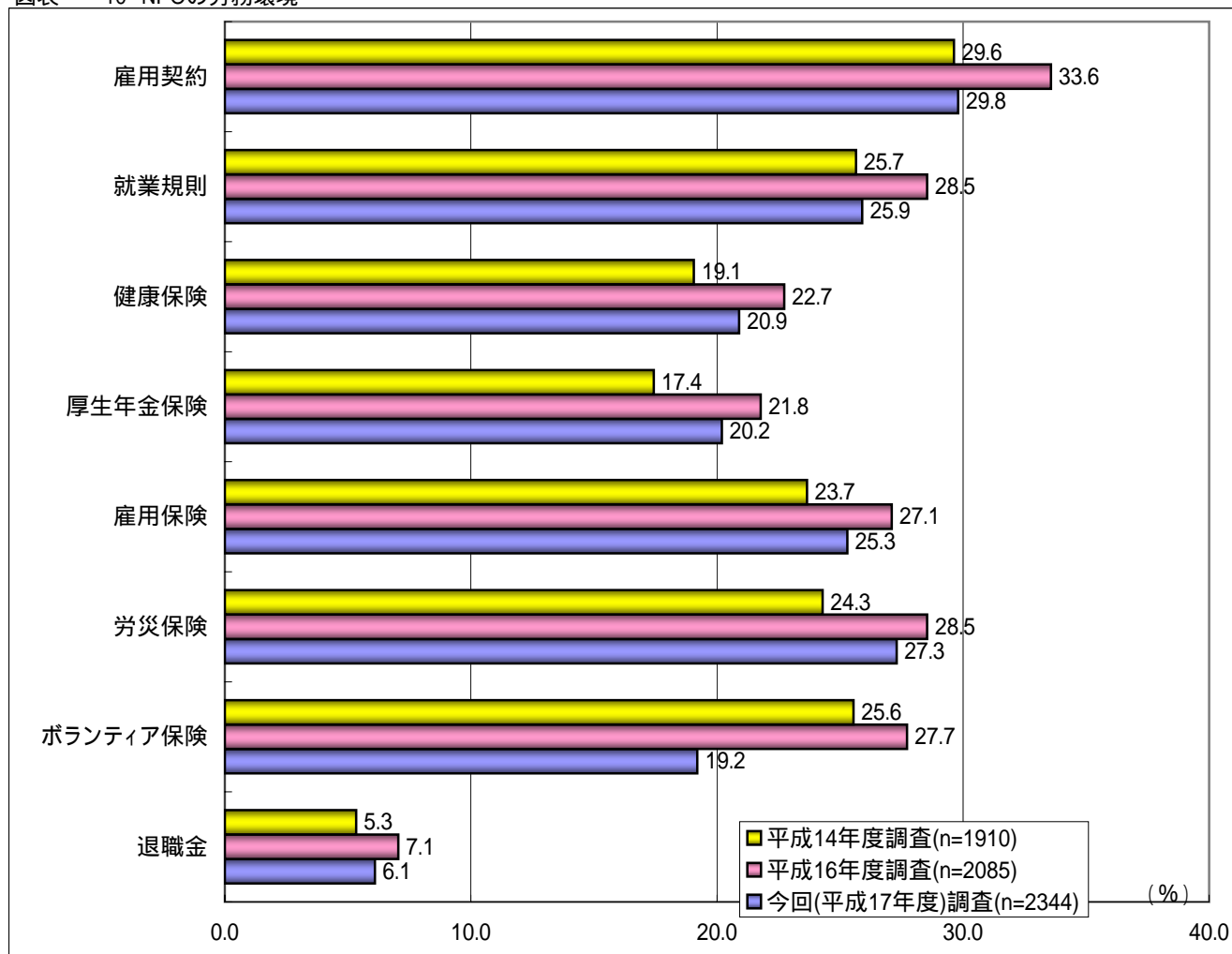


-Q4.労務関係等について(MA)

| カテゴリ | 今回(平成17年度)調査(n=2344) | 平成16年度調査(n=2085) | 平成14年度調査(n=1910) |
|----------|----------------------|------------------|------------------|
| 退職金 | 6.1 | 7.1 | 5.3 |
| ボランティア保険 | 19.2 | 27.7 | 25.6 |
| 労災保険 | 27.3 | 28.5 | 24.3 |
| 雇用保険 | 25.3 | 27.1 | 23.7 |
| 厚生年金保険 | 20.2 | 21.8 | 17.4 |
| 健康保険 | 20.9 | 22.7 | 19.1 |
| 就業規則 | 25.9 | 28.5 | 25.7 |
| 雇用契約 | 29.8 | 33.6 | 29.6 |
| 不明 | 53.1 | | |

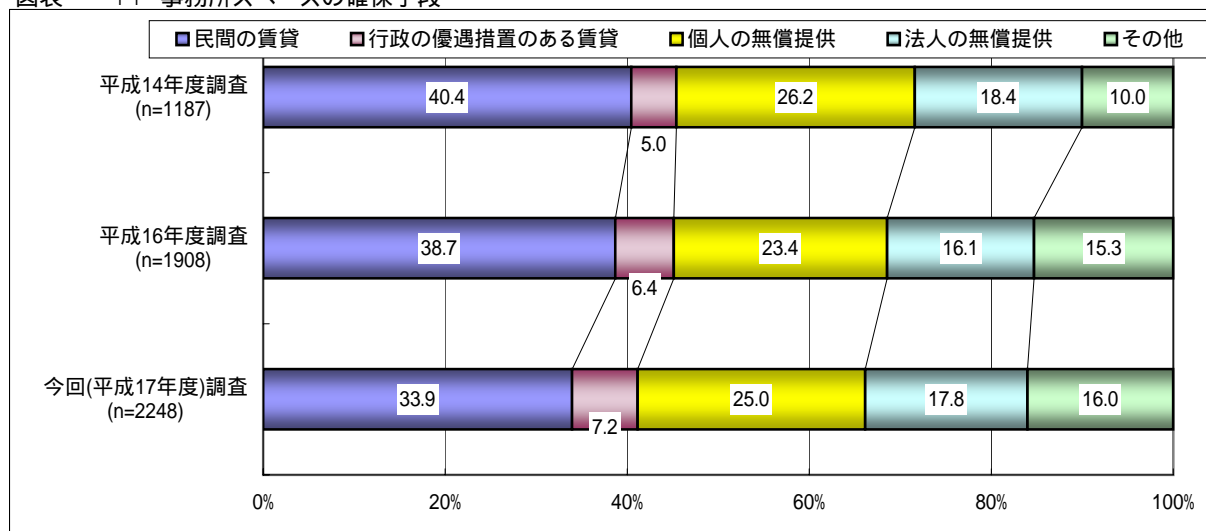
| カテゴリ | 件数 | (全体)% | (除不)% |
|------------|------|-------|-------|
| 退職金 | 143 | 6.1 | 13.0 |
| ボランティア保険 | 451 | 19.2 | 41.0 |
| 労災保険 | 639 | 27.3 | 58.1 |
| 雇用保険 | 594 | 25.3 | 54.0 |
| 厚生年金保険 | 474 | 20.2 | 43.1 |
| 健康保険 | 490 | 20.9 | 44.5 |
| 就業規則 | 608 | 25.9 | 55.3 |
| 雇用契約 | 698 | 29.8 | 63.5 |
| 不明 | 1244 | 53.1 | |
| サンプル数(%へス) | 2344 | 100 | 1100 |

図表 - 10 NPOの労務環境



| カテゴリ | 今回(平成17年度)調査 | 平成16年度調査 | 平成14年度調査 |
|--------------|----------------------|------------------|------------------|
| 民間の賃貸 | 763 | 738 | 480 |
| 行政の優遇措置のある賃貸 | 162 | 123 | 59 |
| 個人の無償提供 | 562 | 447 | 311 |
| 法人の無償提供 | 401 | 308 | 218 |
| その他 | 360 | 292 | 119 |
| 無回答 | 96 | 177 | 25 |
| サンプル数(%へ-入) | 2344 | 2085 | 1212 |
| サンプル数(除無回答) | 2248 | 1908 | 1187 |
| カテゴリ | 今回(平成17年度)調査(n=2248) | 平成16年度調査(n=1908) | 平成14年度調査(n=1187) |
| 民間の賃貸 | 33.9 | 38.7 | 40.4 |
| 行政の優遇措置のある賃貸 | 7.2 | 6.4 | 5.0 |
| 個人の無償提供 | 25.0 | 23.4 | 26.2 |
| 法人の無償提供 | 17.8 | 16.1 | 18.4 |
| その他 | 16.0 | 15.3 | 10.0 |
| 無回答 | 4.3 | 9.3 | 2.1 |

図表 - 11 事務所スペースの確保手段



-10.確保方法別事務所平均面積

| 確保方法 | 集計対象団体数 | 平均:㎡ |
|--------------|---------|------|
| 無回答 | 20 | 30.1 |
| その他 | 275 | 44.7 |
| 法人の無償提供 | 359 | 24.2 |
| 個人の無償提供 | 485 | 31.9 |
| 行政の優遇措置のある賃貸 | 151 | 48.1 |
| 民間の賃貸 | 719 | 64.5 |
| 全体平均 | 2009 | 45.2 |

図表 - 12 確保方法別事務所平均面積

