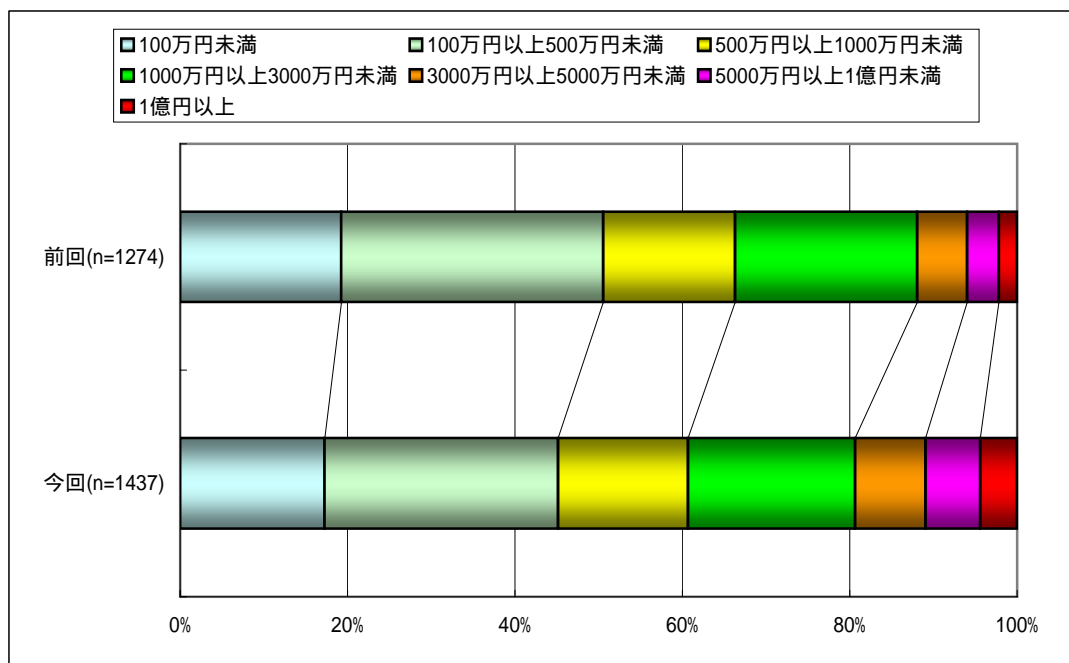


図表 -1全収支規模の分布

収支規模 (階級、年換算)

| | 今回(n=1437) | 前回(n=1274) |
|------------------|------------|------------|
| 100万円未満 | 248 | 245 |
| 100万円以上500万円未満 | 401 | 399 |
| 500万円以上1000万円未満 | 223 | 201 |
| 1000万円以上3000万円未満 | 287 | 277 |
| 3000万円以上5000万円未満 | 121 | 76 |
| 5000万円以上1億円未満 | 94 | 48 |
| 1億円以上 | 63 | 28 |
| 総計 | 1437 | 1274 |

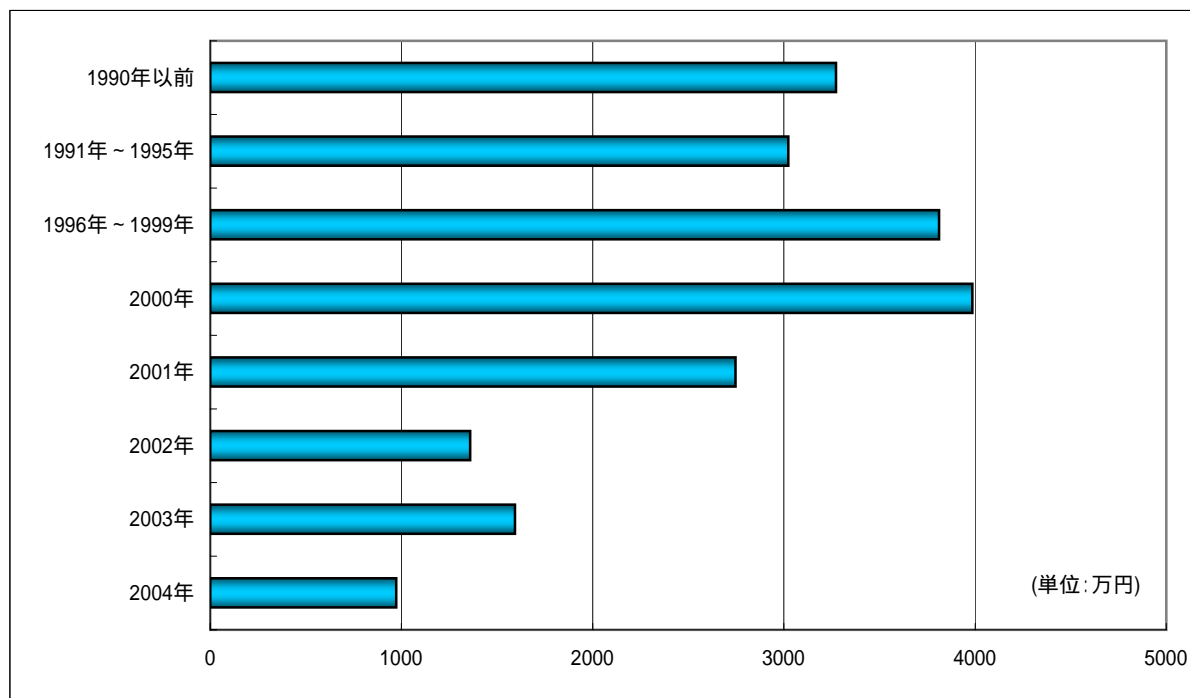
無回答、無効を除く



図表 - 2 設立年別収支規模

平均：収支規模(額、年換算)

| 設立年 | 平均(万円) | 平均(千円) |
|-------------|--------|------------|
| 2004年 | 973 | 9733 |
| 2003年 | 1593 | 15929 |
| 2002年 | 1359 | 13591 |
| 2001年 | 2747 | 27473 |
| 2000年 | 3986 | 39856 |
| 1996年～1999年 | 3811 | 38112 |
| 1991年～1995年 | 3022 | 30223 |
| 1990年以前 | 3273 | 32733 |
| 無回答 | 2091 | 20913 |
| 総計 | 2517 | 25170.9688 |

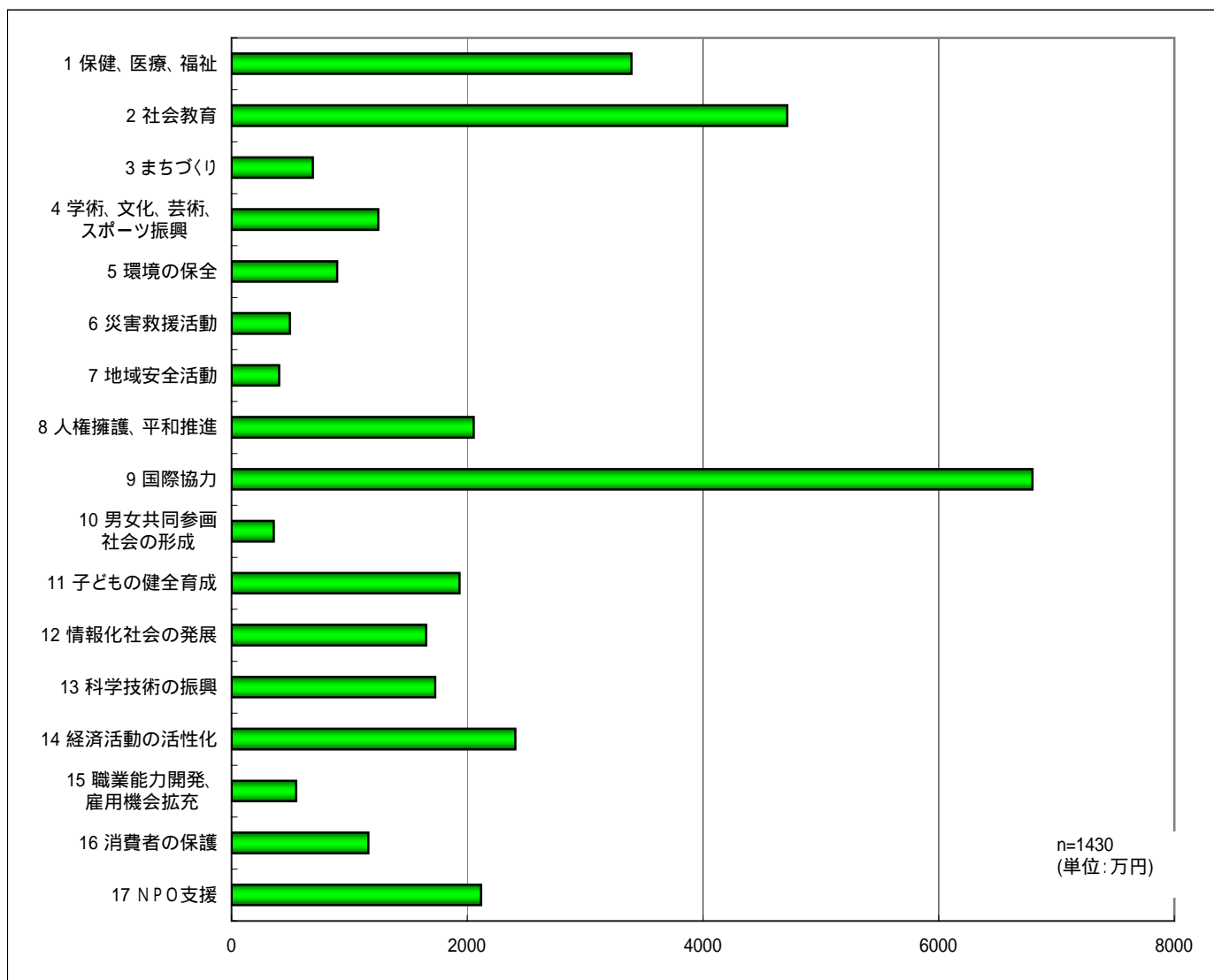


図表 - 3 活動分野別収支規模

平均：収支規模(額、年換算)

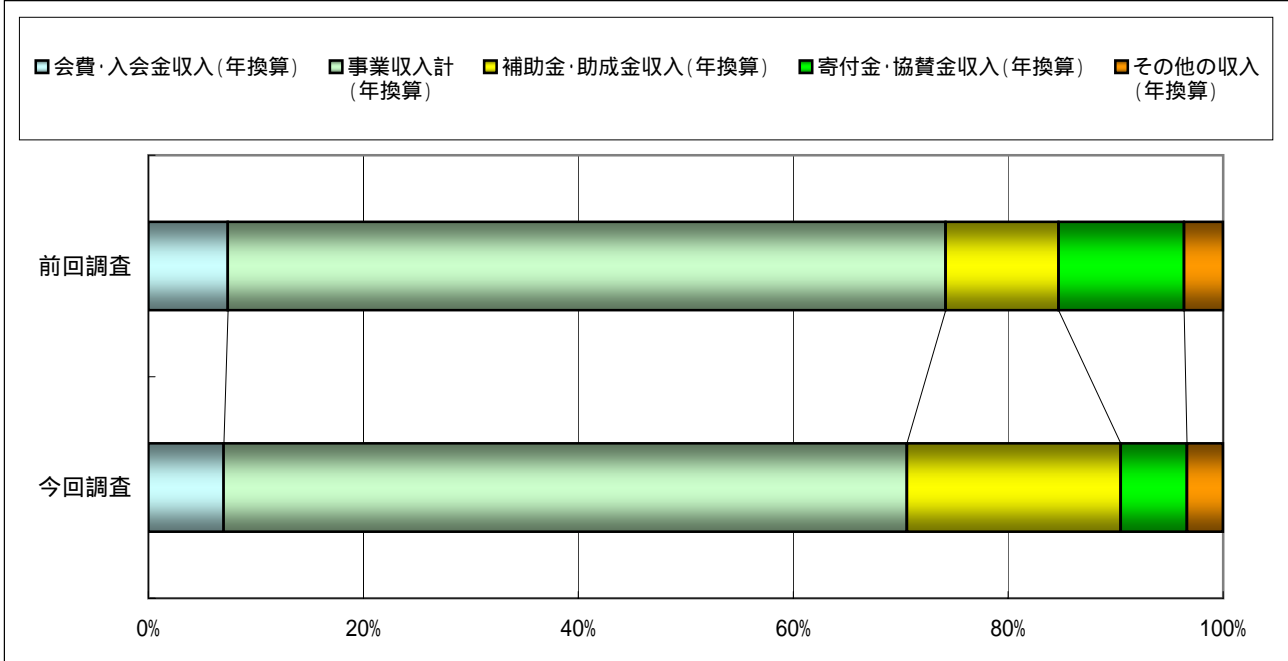
集計対象：n=1430

| 主な活動分野(番号) | 平均(万円) | 平均 |
|-----------------------|--------|-------|
| 17 NPO支援 | 2118 | 21175 |
| 16 消費者の保護 | 1160 | 11600 |
| 15 職業能力開発、 雇用機会拡充 | 548 | 5477 |
| 14 経済活動の活性化 | 2408 | 24082 |
| 13 科学技術の振興 | 1729 | 17290 |
| 12 情報化社会の発展 | 1651 | 16514 |
| 11 子どもの健全育成 | 1934 | 19337 |
| 10 男女共同参画 社会の形成 | 358 | 3583 |
| 9 国際協力 | 6797 | 67968 |
| 8 人権擁護、平和推進 | 2054 | 20542 |
| 7 地域安全活動 | 404 | 4041 |
| 6 災害救援活動 | 495 | 4951 |
| 5 環境の保全 | 895 | 8952 |
| 4 学術、文化、芸術、 スポーツ振興 | 1246 | 12460 |
| 3 まちづくり | 689 | 6889 |
| 2 社会教育 | 4714 | 47142 |
| 1 保健、医療、福祉 | 3394 | 33937 |
| - | | 6457 |
| 総計 | | 25171 |



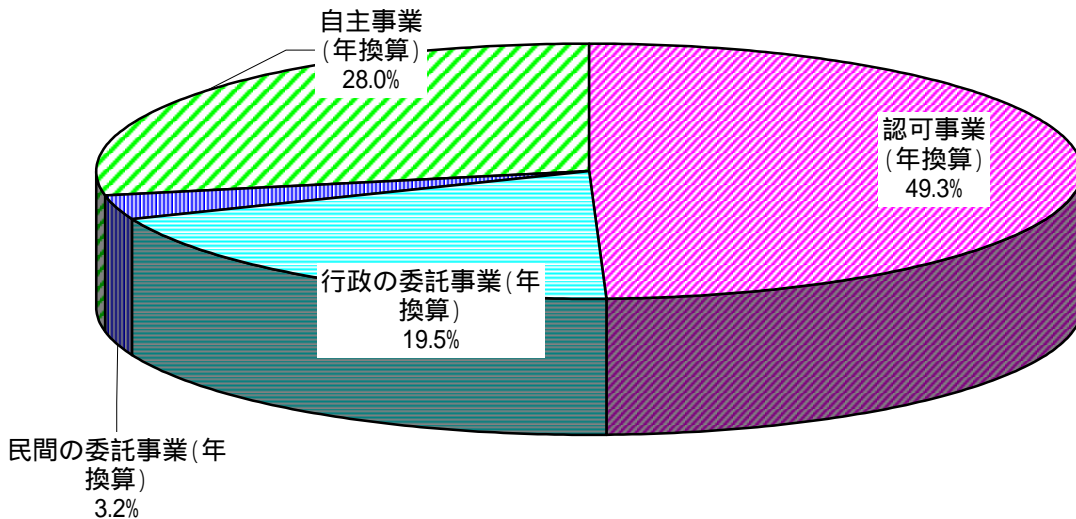
図表 - 4 収入の内訳

| | 会費・入会金収入 (年換算) | 事業収入計 (年換算) | 補助金・助成金収入 (年換算) | 寄付金・協賛金収入 (年換算) | その他の収入 (年換算) |
|------|-------------------|----------------|--------------------|--------------------|-----------------|
| 今回調査 | 1462 | 13318 | 4166 | 1290 | 704 |
| 前回調査 | 1786 | 16142 | 2541 | 2822 | 879 |



図表 - 5 事業収入の内訳

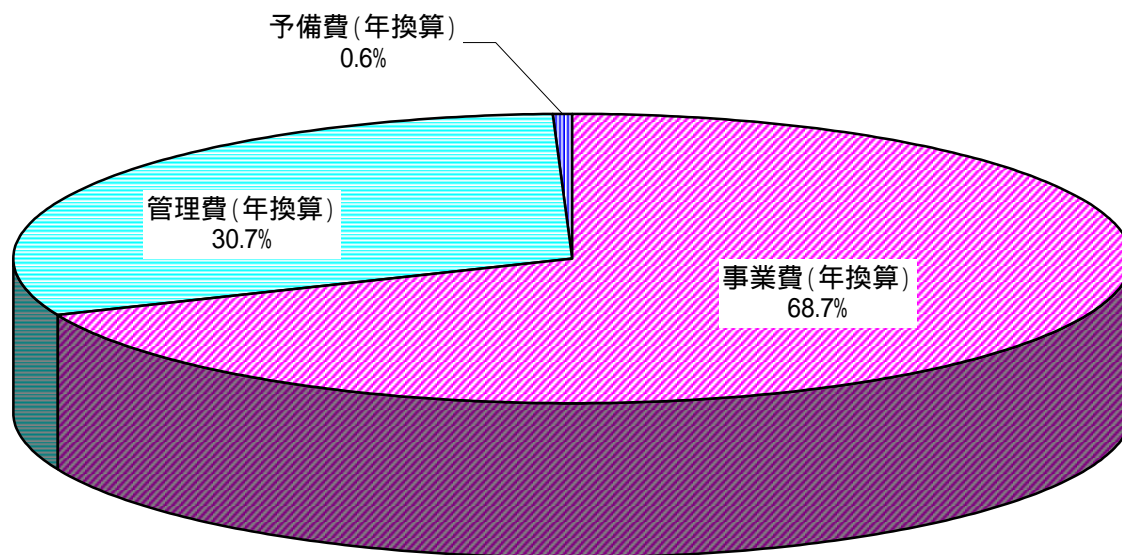
| | 「当期収入合計」 (年換算) | 会費・入会金収入 (年換算) | 事業収入計 (年換算) | | | | | 補助金・助成金収入 (年換算) | 行政の補助金 (年換算) | | 寄付金・協賛金収入 (年換算) | その他の収入 (年換算) | | | 「その他の事業 会計からの繰入金」 (年換算) |
|----------|-------------------|-------------------|----------------|------------------|------------------|---------------|-----------------|--------------------|-------------------|---------------|--------------------|-----------------|---|-----|-------------------------------|
| | | | 認可事業 (年換算) | 行政の委託事業 (年換算) | 民間の委託事業 (年換算) | 自主事業 (年換算) | 行政の補助金 (年換算) | | 助成団体の助成 金(年換算) | 利息収入 (年換算) | | その他の収入 (年換算) | | | |
| 今回平均(千円) | 20871 | 1462 | 13318 | 6166 | 2434 | 405 | 3494 | 4166 | 3252 | 567 | 1290 | 468 | 5 | 292 | 236 |
| 前回平均(千円) | 17316 | 1786 | 16143 | 8292 | 1868 | 532 | 5451 | 2541 | 1169 | 1372 | 2822 | 879 | 2 | | |



図表 -6 当期支出の内訳

| 集計対象団体数 | 支出総額 | 事業支出 | 人件費 | その他の事業費 | 管理費 | 管理費のうち人件費 | 家賃・共益費・光熱水道費 | その他の管理経費 | 予備費 |
|---------|------------|-------------|-----------|-----------|-----------|-----------|--------------|-----------|---------|
| 1437 | 27,160,261 | 18660847.75 | 6,739,086 | 4,875,214 | 8,342,860 | 3,177,261 | 1,317,446 | 2,549,865 | 156,553 |
| | 100.0 | 68.7 | 24.8 | 17.9 | 30.7 | 11.7 | 4.9 | 9.4 | 0.6 |

| | |
|------------------|-------|
| 事業費(年換算) | 68.7 |
| 管理費(年換算) | 30.7 |
| 予備費(年換算) | 0.6 |
| 当期支出合計(記入分)(年換算) | 18967 |



n=1,437

図表 -7 収支規模別人件費比率

(単位:千円)

| | 集計対象団体数 | 支出総額 | 事業支出 | 人件費 | その他の事業費 | 管理費 | 管理費のうち人件費 | 家賃・共益費・光熱水道費 | その他の管理経費 | 予備費 |
|----------------------|---------|------------|------------|-----------|-----------|-----------|-----------|--------------|-----------|---------|
| 合計 | 1437 | 27,160,261 | 18,660,848 | 6,739,086 | 4,875,214 | 8,342,860 | 3,177,261 | 1,317,446 | 2,549,865 | 156,553 |
| 100万円未満 | 273 | 917,119 | 346,602 | 16,663 | 14,667 | 569,550 | 10,961 | 13,659 | 33,035 | 967 |
| 100万円以上 500万円未満 | 394 | 1,147,259 | 572,079 | 108,835 | 132,269 | 569,945 | 69,743 | 315,819 | 126,639 | 5,235 |
| 500万円以上 1000万円未満 | 218 | 1,305,142 | 825,239 | 249,896 | 148,748 | 468,210 | 170,916 | 84,892 | 145,418 | 11,694 |
| 1000万円以上 3000万円未満 | 283 | 4,531,833 | 2,947,117 | 1,007,619 | 506,586 | 1,562,644 | 693,074 | 260,347 | 448,131 | 22,071 |
| 3000万円以上 5000万円未満 | 119 | 4,104,696 | 3,019,810 | 1,493,453 | 563,521 | 1,052,054 | 385,141 | 136,929 | 337,516 | 32,833 |
| 5000万円以上 1億円未満 | 92 | 5,480,715 | 3,831,347 | 1,889,150 | 562,018 | 1,624,206 | 639,092 | 261,683 | 484,355 | 25,162 |
| 1億円以上 | 58 | 9,673,497 | 7,118,654 | 1,973,472 | 2,947,405 | 2,496,252 | 1,208,334 | 244,117 | 974,771 | 58,592 |

| 収支規模 (階級、年換算) | 事業費における人件費分 | 管理費における人件費分 |
|----------------------|-------------|-------------|
| 1億円以上 | 20.4% | 12.5% |
| 5000万円以上 1億円未満 | 34.5% | 11.7% |
| 3000万円以上 5000万円未満 | 36.4% | 9.4% |
| 1000万円以上 3000万円未満 | 22.2% | 15.3% |
| 500万円以上 1000万円未満 | 19.1% | 13.1% |
| 100万円以上 500万円未満 | 9.5% | 6.1% |
| 100万円未満 | 1.8% | 1.2% |
| 全体平均 | 24.8% | 11.7% |

