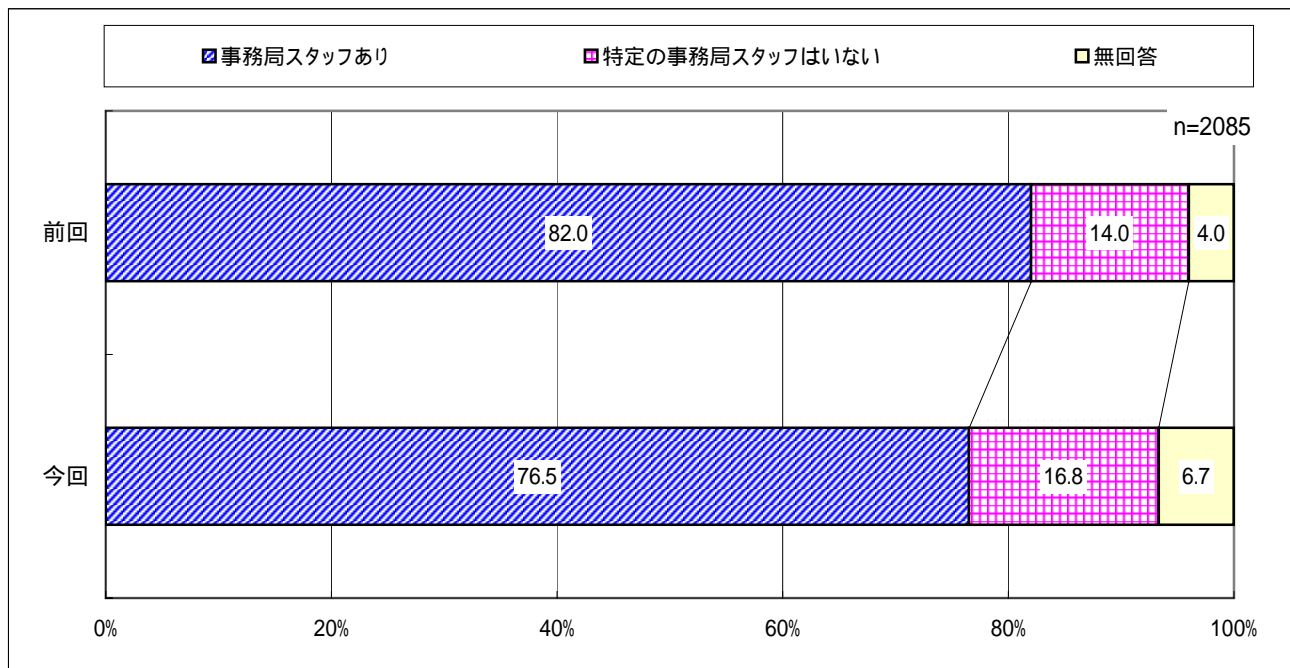


図表 -1 事務局スタッフの体制

	今回	前回
事務局スタッフあり	76.5	82
特定の事務局スタッフはいない	16.8	14
無回答	6.7	4
合計	99.9	100.0

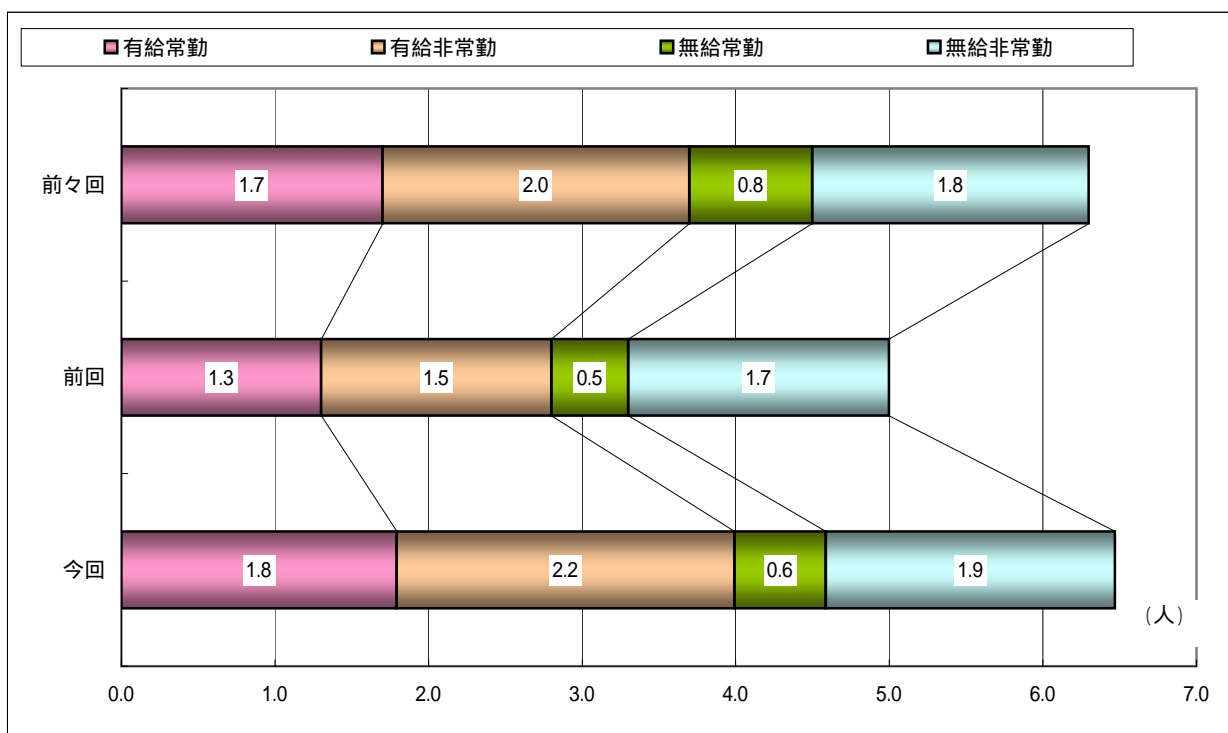
合計	事務局スタッフあり	特定の事務局スタッフはいない	無回答
2085	1596	350	139
100	76.54676259	16.78657074	6.66666667



図表 -2 事務局スタッフの平均人数
スタッフの人数

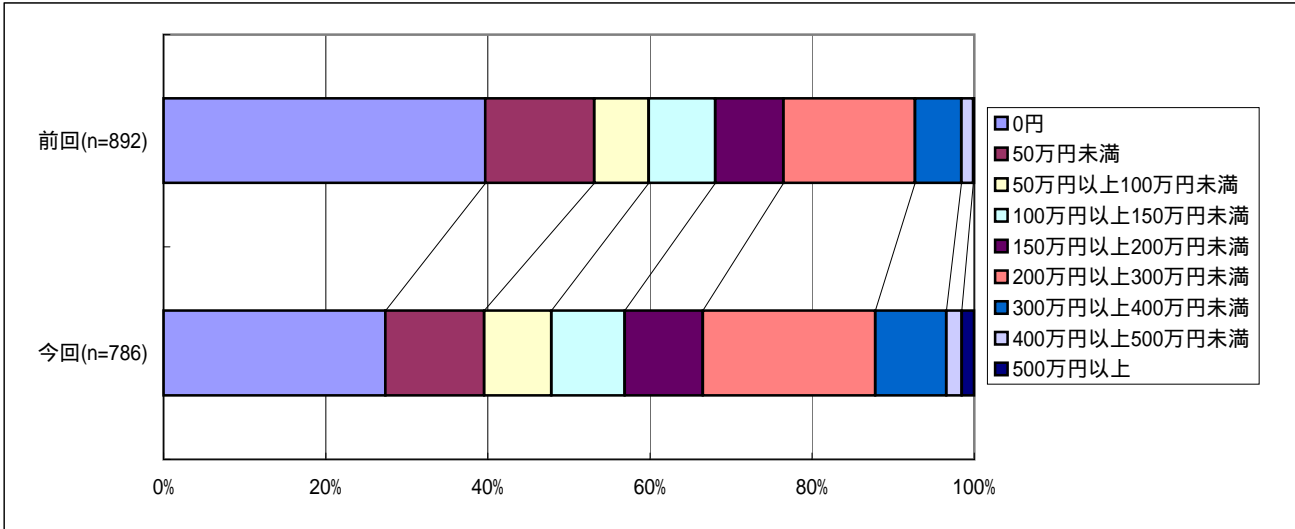
主な活動分野	合計	有給常勤	有給非常勤	無給常勤	無給非常勤
全体	6.5	1.8	2.2	0.6	1.9
1 保健、医療、福祉	8.4	2.5	3.8	0.4	1.7
2 社会教育	5.8	1.9	1.4	0.3	2.1
3 まちづくり	4.6	0.8	1.1	0.8	2.0
4 学術、文化、芸術、スポーツ振興	5.3	1.3	1.1	0.7	2.3
5 環境の保全	4.3	0.8	0.7	0.8	2.1
6 災害救援活動	3.4	0.1	0.0	0.6	2.7
7 地域安全活動	2.9	0.3	0.2	0.6	1.8
8 人権擁護、平和推進	6.0	1.7	1.5	0.9	2.0
9 国際協力	7.5	1.3	0.8	1.0	4.4
10 男女共同参画社会の形成促進	4.9	0.6	1.3	1.1	1.9
11 子どもの健全育成	5.7	1.7	1.8	0.7	1.5
12 情報化社会の発展	5.3	1.3	1.2	1.2	1.6
13 科学技術の振興	4.1	0.7	1.2	1.0	1.2
14 経済活動の活性化	3.6	0.8	0.3	1.2	1.4
15 職業能力の開発、雇用機会の拡大	3.2	0.9	1.3	0.4	0.6
16 消費者の保護	5.2	4.0	0.3	0.2	0.7
17 NPO支援	6.0	2.7	1.9	0.4	1.0
無回答	3.0	0.3	1.6	0.2	0.9

	有給常勤	有給非常勤	無給常勤	無給非常勤	合計
今回	1.8	2.2	0.6	1.9	5.6
前回	1.3	1.5	0.5	1.7	5.1
前々回	1.7	2.0	0.8	1.8	6.3



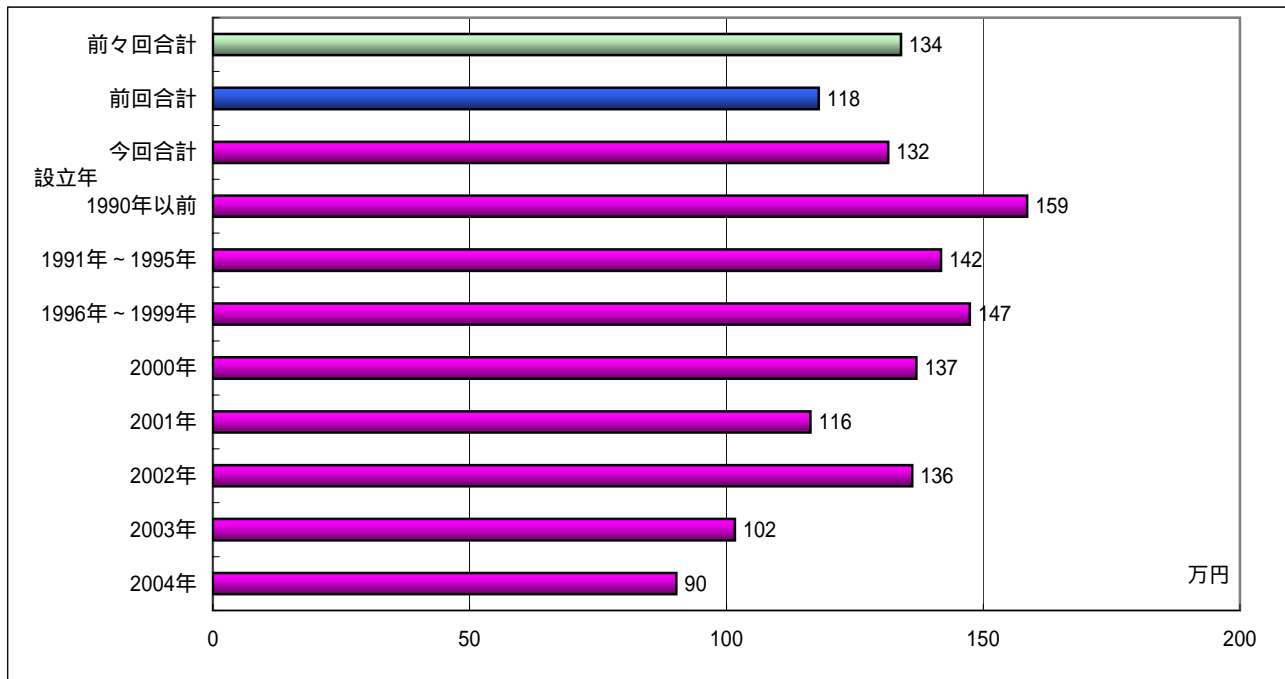
図表 - 3 事務局スタッフの平均給与構成

	今回(n=786)	前回(n=892)
0円	215	354
50万円未満	96	120
50万円以上100万円未満	65	60
100万円以上150万円未満	71	73
150万円以上200万円未満	76	75
200万円以上300万円未満	167	145
300万円以上400万円未満	69	51
400万円以上500万円未満	15	13
500万円以上	12	1
総計	786	892



図表 - 4 設立年別事務局スタッフの平均給与(年間)

設立年	万円	千円
2004年	90	902.4
2003年	102	1016.7
2002年	136	1361.8
2001年	116	1163.7
2000年	137	1370.2
1996年～1999年	147	1474.2
1991年～1995年	142	1418.0
1990年以前	159	1585.2
今回合計	132	1316.8
前回合計	118	1180
前々回合計	134	1340

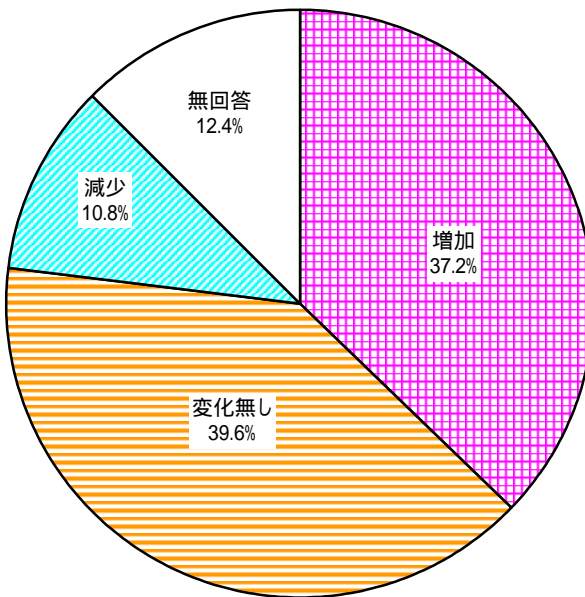


図表 - 5 平均会員数

		前々回	前回	今回
正会員	個人	113	124	78
	団体	16	6	17
	合計	129	130	91
賛助会員	個人	98	123	36
	団体	13	6	4
	合計	111	129	49

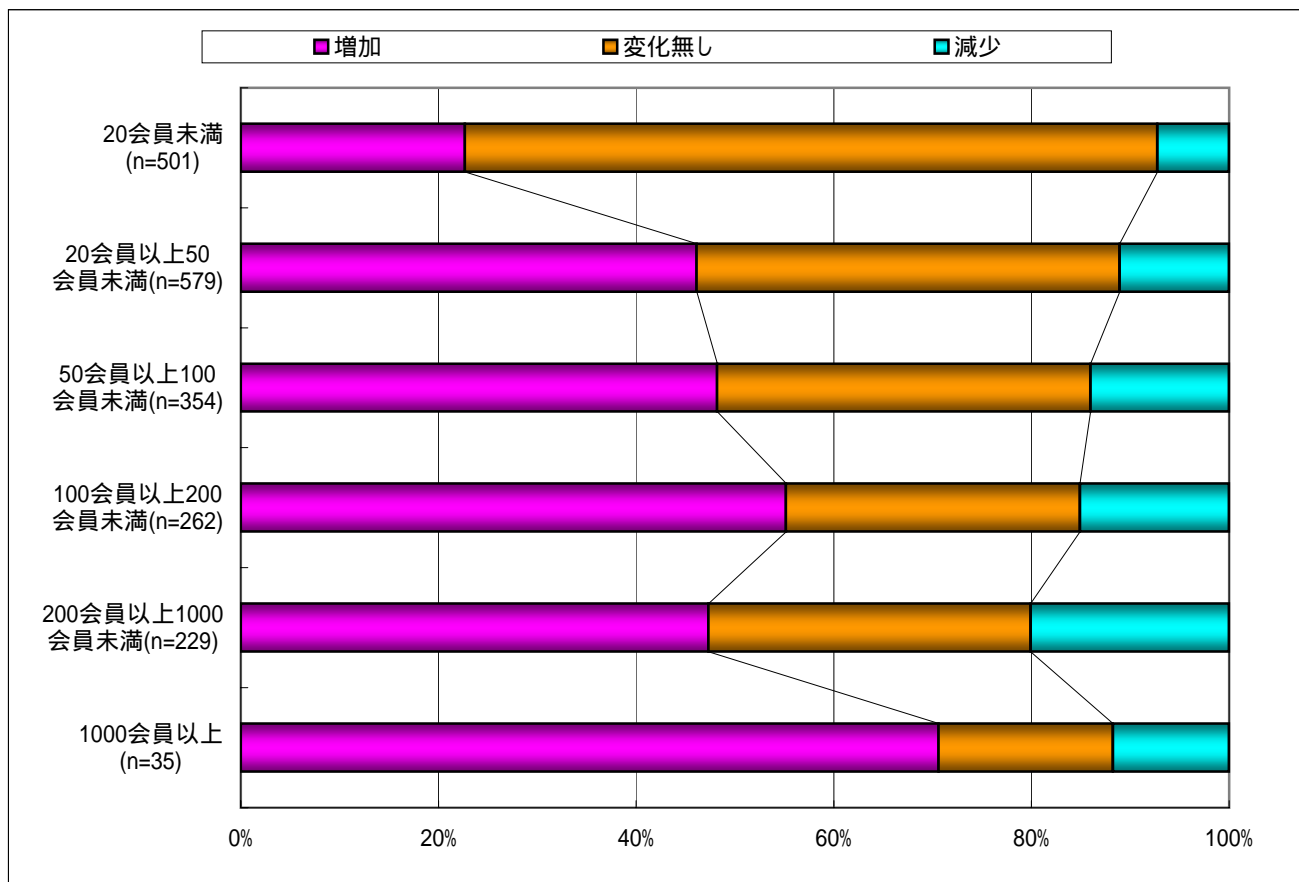
図表 -6 会員数の増減

正会員数の増減	計
増加	776
変化無し	826
減少	225
無回答	258
総計	2085



図表 -7規模別会員数の増減

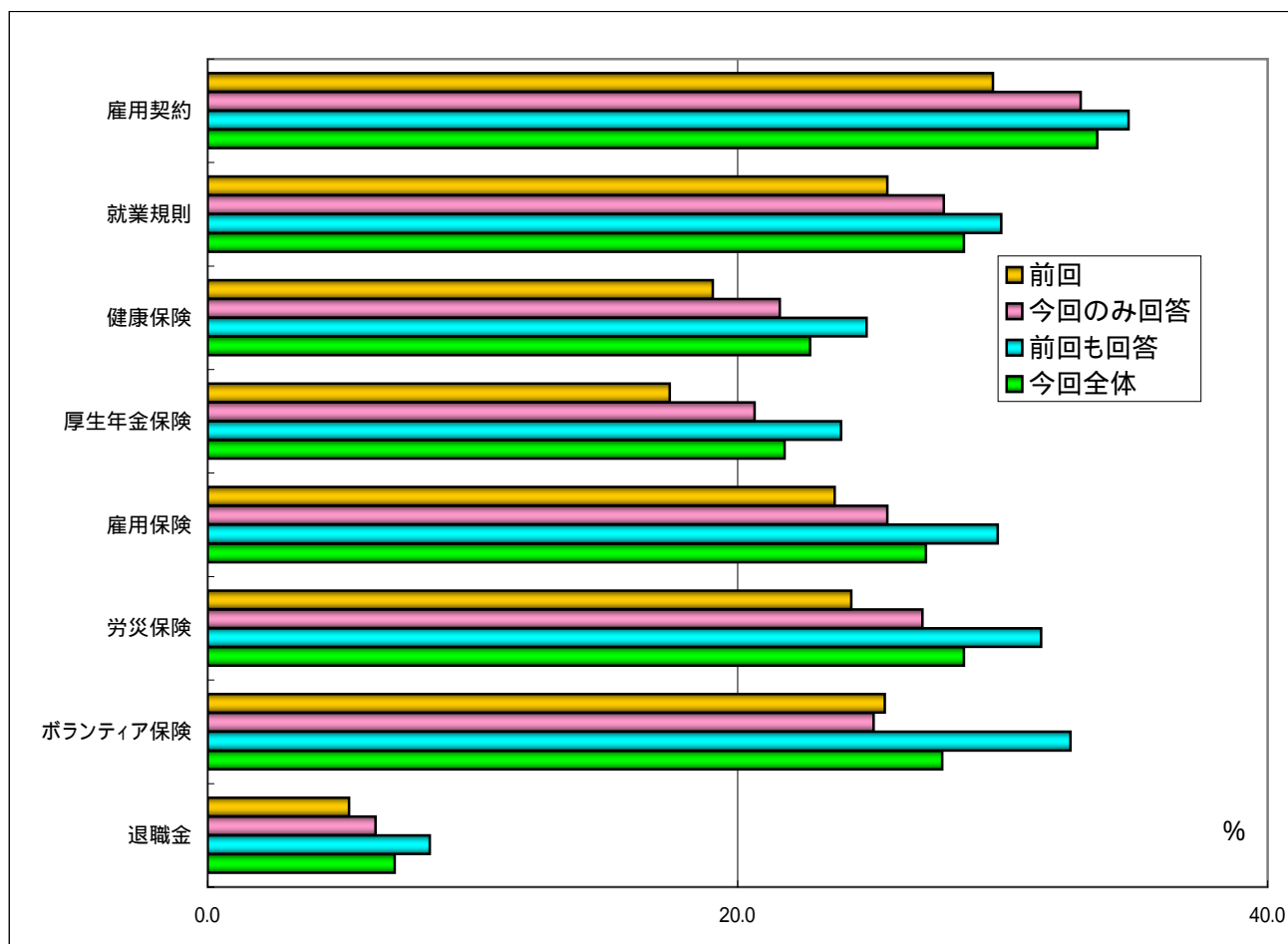
正会員規模	正会員数の増減				総計
	増加	変化無し	減少	無回答	
1000会員以上 (n=35)	24	6	4	1	35
200会員以上1000 会員未満(n=229)	106	73	45	5	229
100会員以上200 会員未満(n=262)	139	75	38	10	262
50会員以上100 会員未満(n=354)	158	124	46	26	354
20会員以上50 会員未満(n=579)	237	220	57	65	579
20会員未満 (n=501)	97	300	31	73	501
無回答(n=125)	15	28	4	78	125
総計	776	826	225	258	2085



図表 -8 労務環境

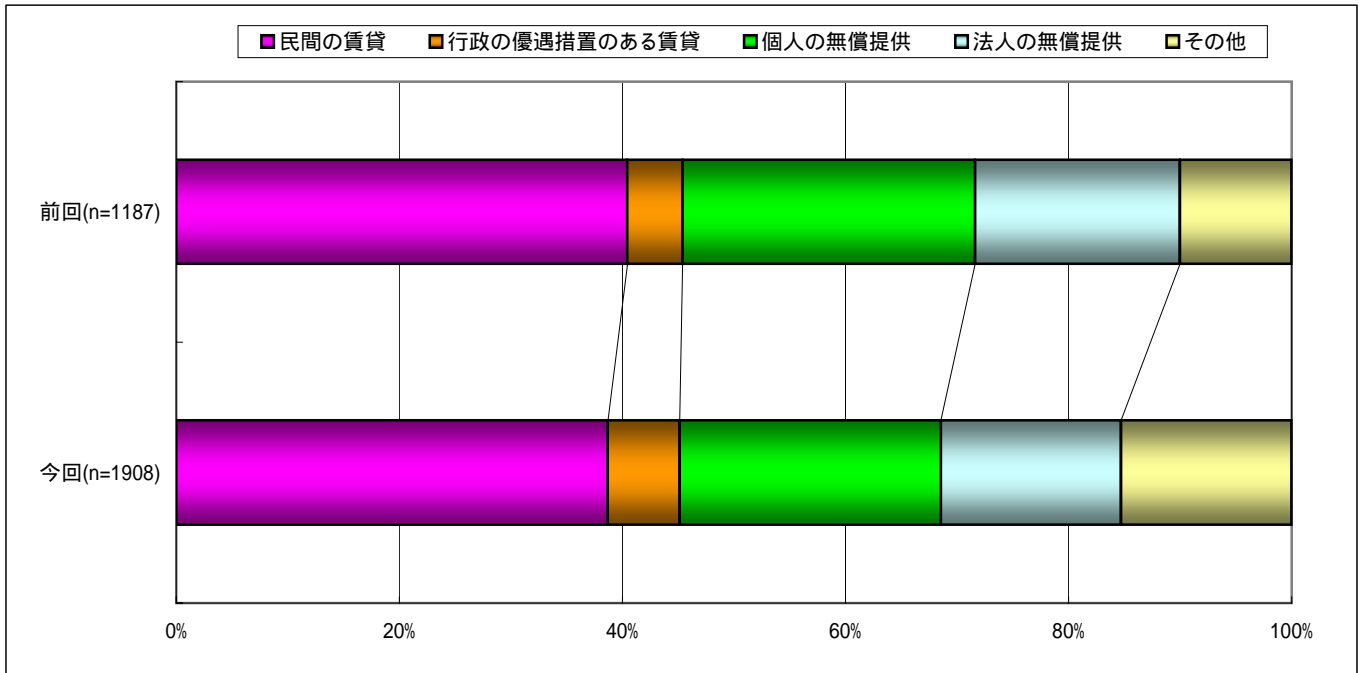
	雇用契約	就業規則	健康保険	厚生年金保険	雇用保険	労災保険	ボランティア保険	退職金
前回も回答	253	218	181	174	217	229	237	61
今回のみ回答	447	377	293	280	348	366	341	86
今回全体	700	595	474	454	565	595	578	147
前回	566	490	364	333	452	464	488	102

カテゴリ	今回全体	前回も回答	今回のみ回答	前回	前回とのポイント差
退職金	7.1	8.4	6.3	5.3	1.7
ボランティア保険	27.7	32.6	25.1	25.6	2.2
労災保険	28.5	31.5	27.0	24.3	4.2
雇用保険	27.1	29.8	25.6	23.7	3.4
厚生年金保険	21.8	23.9	20.6	17.4	4.3
健康保険	22.7	24.9	21.6	19.1	3.7
就業規則	28.5	29.9	27.8	25.7	2.9
雇用契約	33.6	34.8	32.9	29.6	3.9



図表 - 9 事務所スペースの確保手段

カテゴリ	今回(n=1908)	前回(n=1187)
民間の賃貸	738	480
行政の優遇措置のある賃貸	123	59
個人の無償提供	447	311
法人の無償提供	308	218
その他	292	119
無回答	177	25
サンプル数(%ベース)	2085	1212



図表 - 10 確保方法別事務所平均面積

確保方法	平均: m ²
無回答	23.8
その他	44.2
法人の無償提供	27.5
個人の無償提供	24.8
行政の優遇措置のある賃貸	60.9
民間の賃貸	76.2
全体平均	50.9

