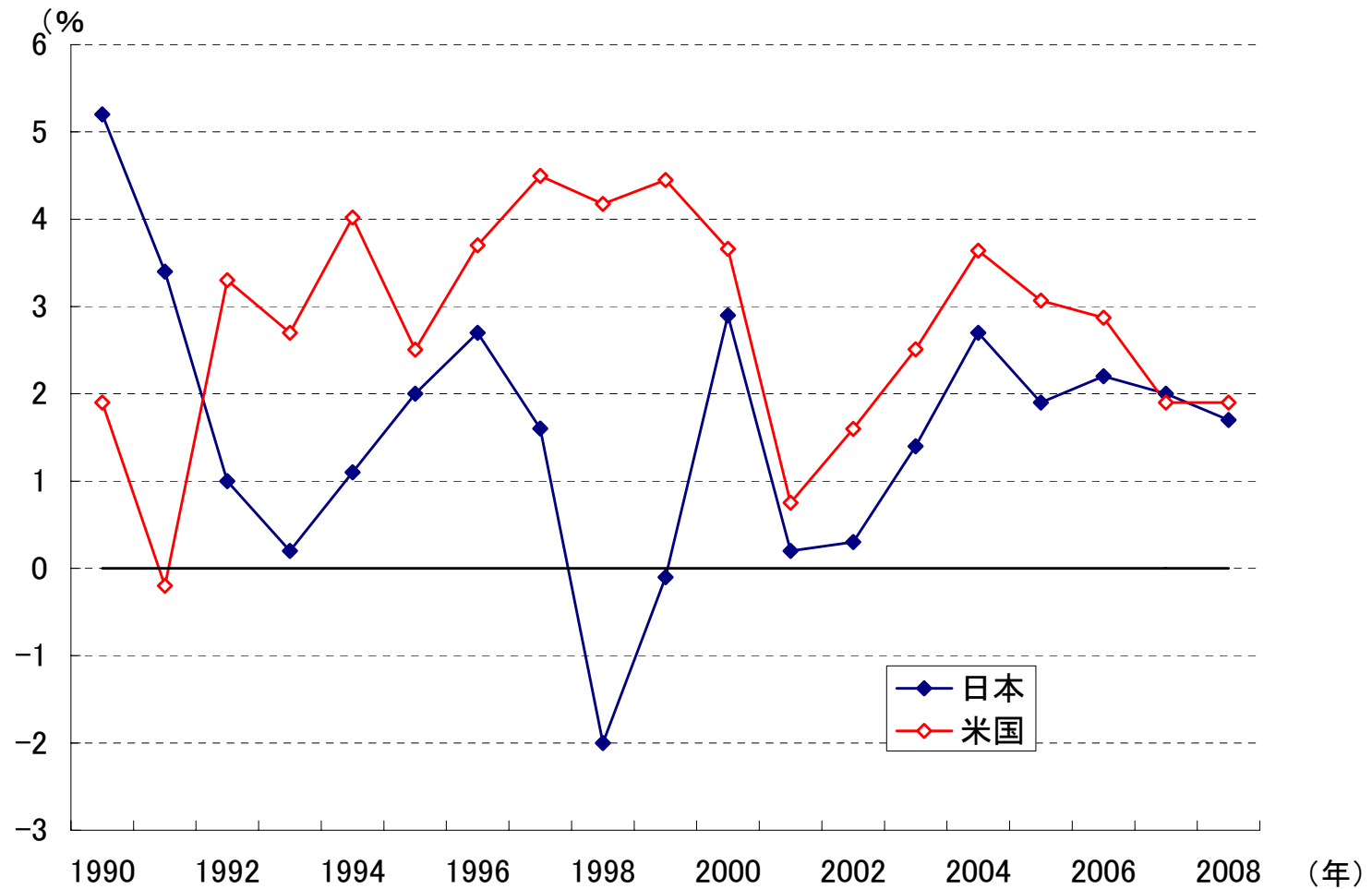


(図表1) 日米実質GDP成長率の推移(前年比)



(資料) IMF Economic Outlook Database (2007年10月)

(注) 2007年、2008年はIMF予測値。

(図表2) 米国長短金利・株価の推移



(資料) Bloomberg

(図表3) 日米経済10年間のパフォーマンス格差

	1996	2006	倍率	内訳
米国のGDP (10億ドル)	7,817	13,195	1.69 倍	(実質1.36倍×価格1.24倍)
日本のGDP (兆円)	504.3	507.7	1.01 倍	(実質1.11倍×価格0.91倍)
(10億ドル)	4,638	4,366	0.94 倍	(円建1.01倍×通貨0.93倍)
(対米比率)	59.3%	33.1%	—	
人口(百万人)				
米国	269.6	299.7	1.11 倍	
日本	125.7	127.7	1.02 倍	
(対米比率)	46.6%	42.6%	—	
1人当たりGDP(ドル)				
米国	28,996	44,024	1.52 倍	(実質1.22倍×価格1.24倍)
日本	36,898	34,181	0.93 倍	(実質1.10倍×価格0.91倍×通貨0.93倍)
(対米比率)	127.2%	77.6%		
対ドル円レート	108.7	116.3	円の価値	
	円/ドル	円/ドル	0.93 倍	

(資料) IMF Economic Outlook Database (2007年10月)

(注) 日本の2006年人口及び1人当たりGDPは推計値。

(図表4) 各国・地域の経常収支の推移

(単位: 億ドル、%)

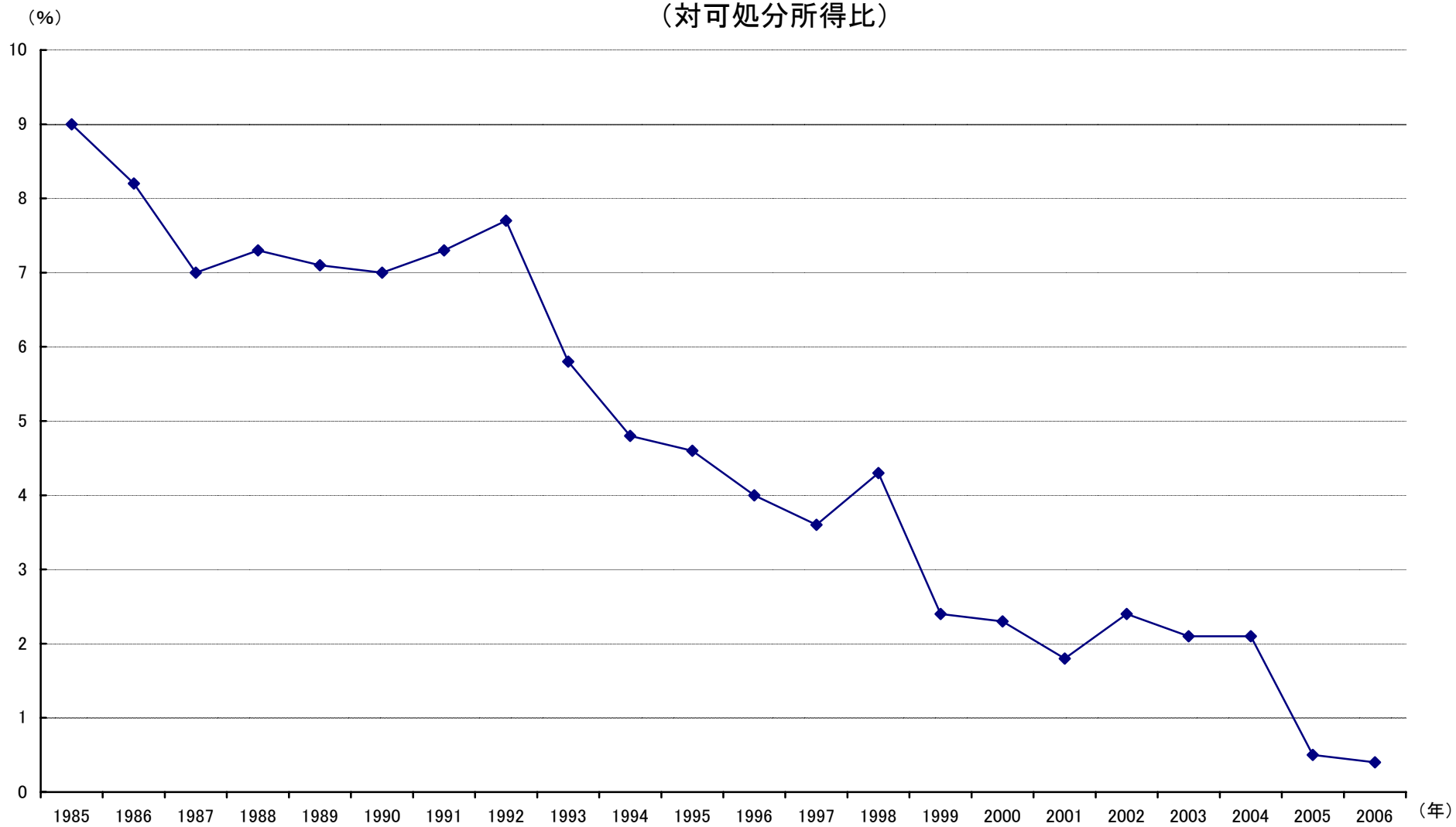
	1995	2000	2003	2006
先進地域	337 (0.1)	-2657 (-1.0)	-2089 (-0.7)	-5088 (-1.4)
米国	-1136 (-1.5)	-4174 (-4.3)	-5221 (-4.8)	-8115 (-6.2)
日本	1114 (2.1)	1196 (2.6)	1362 (3.2)	1704 (3.9)
ユーロ地域		-370 (-0.6)	429 (0.5)	9 (0.0)
NIES	21 (0.2)	389 (3.5)	800 (6.9)	876 (5.6)
その他		302	541	438
新興市場・途上地域	-408 (-2.3)	864 (1.4)	1463 (2.0)	5960 (4.8)
途上国アジア		381 (1.7)	829 (2.8)	2781 (5.9)
うち中国	16 (0.2)	205 (1.7)	459 (2.8)	2499 (9.4)
中東	13 (0.3)	717 (11.4)	590 (8.3)	2338 (19.7)
その他		-439	44	841
世界全体(統計上の不突合)	71	-1793	-626	872

(注)・()はGDPに対する比率。

・NIES諸国: 香港、韓国、シンガポール、台湾。

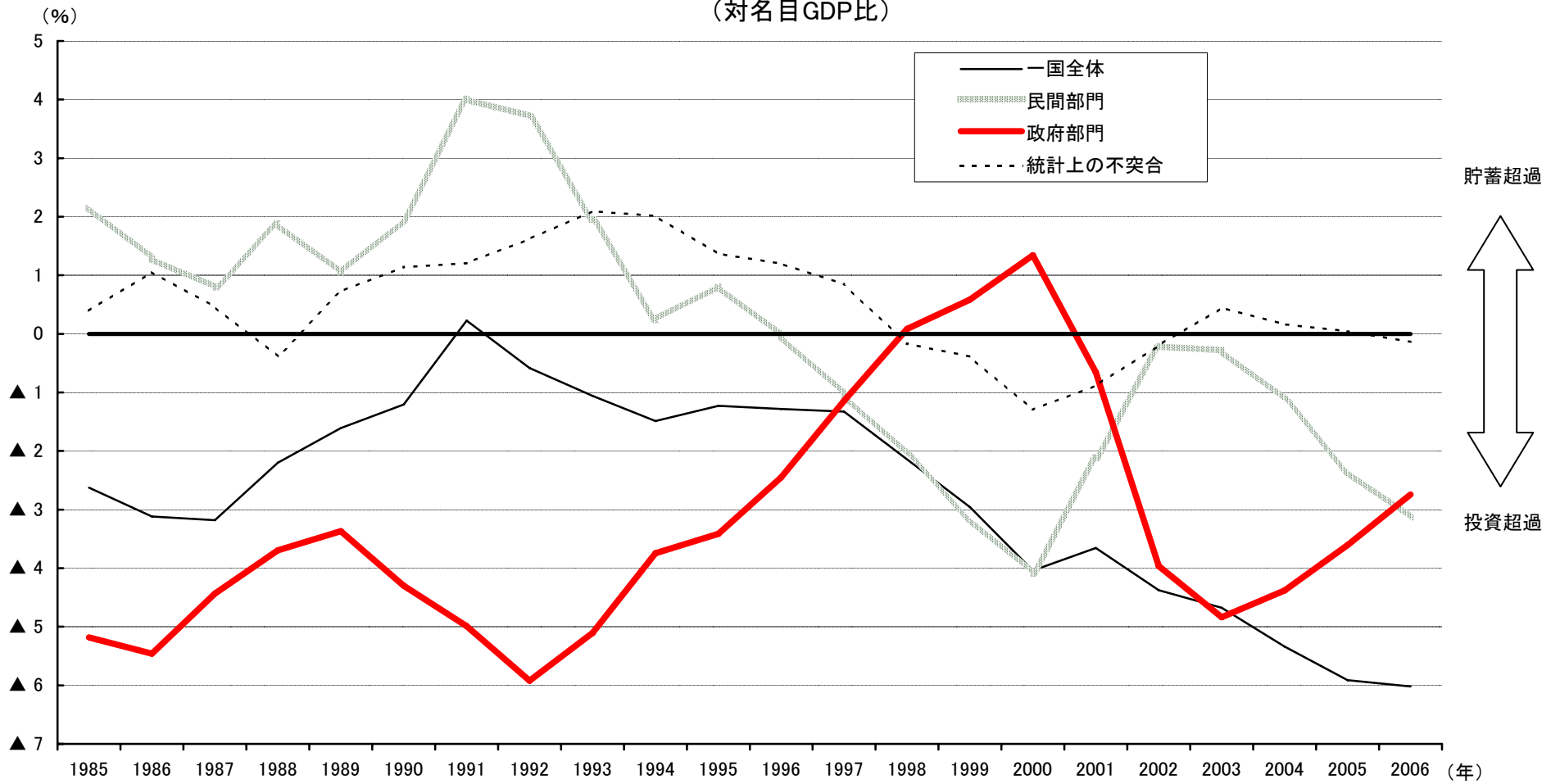
(出典) IMF World Economic Outlook(2007年10月)

(図表5) 米国家計貯蓄率の推移
(対可処分所得比)



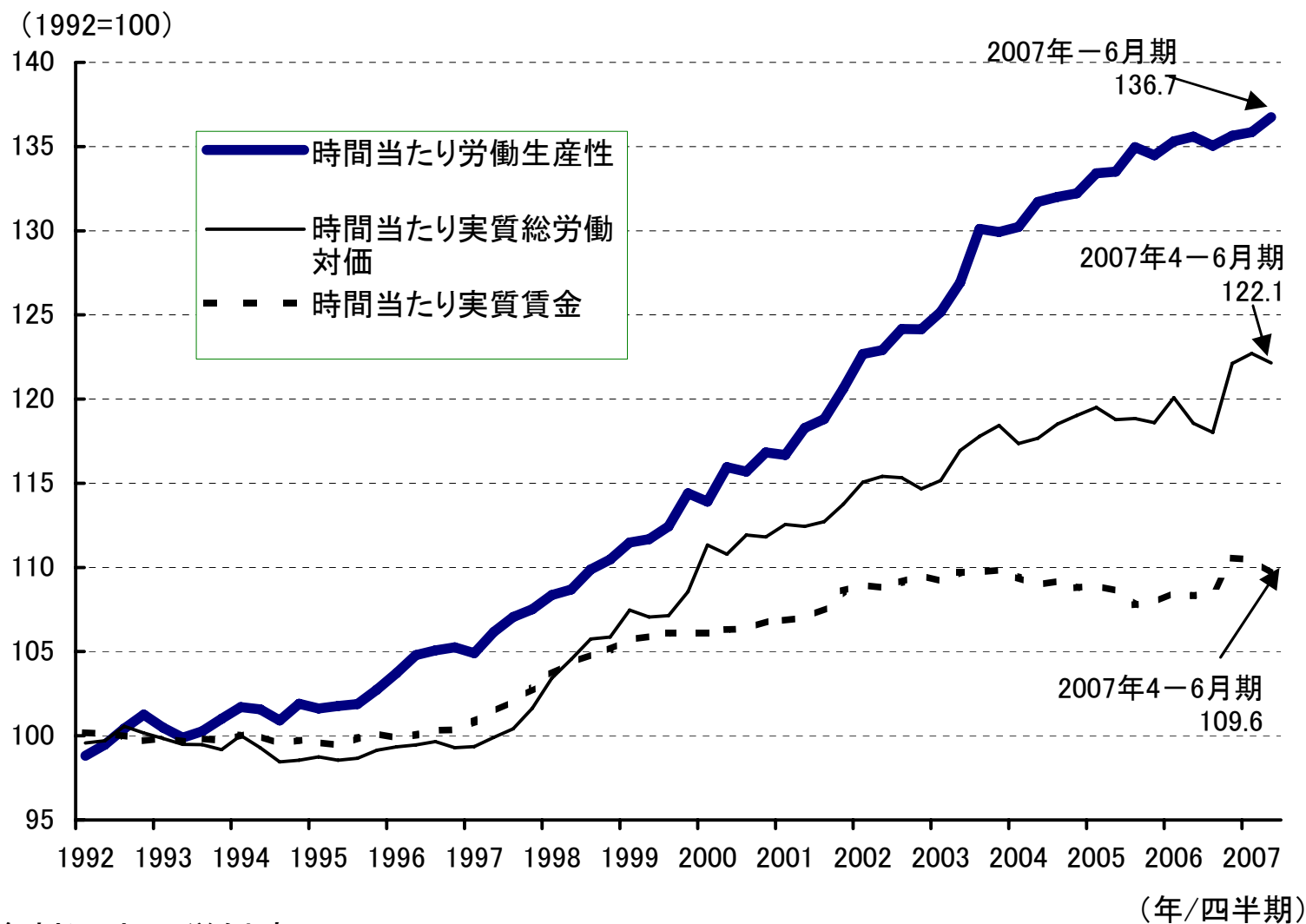
(資料) 商務省

(図表6) 米国I-Sバランスの推移
(対名目GDP比)



(資料) 商務省

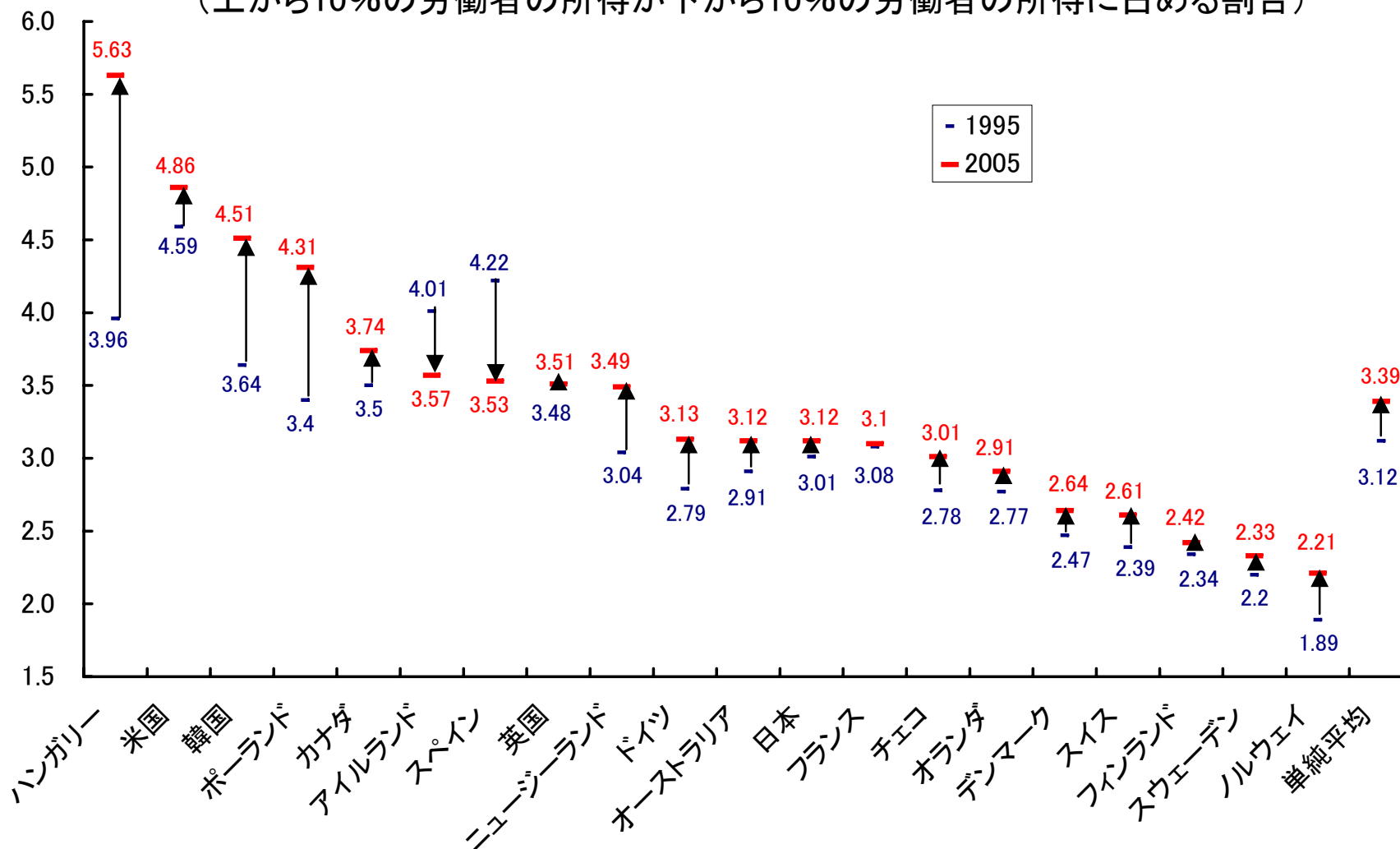
(図表7) 労働生産性・総労働対価・実質賃金の推移
(1992年=100)



(資料) 米国労働省

(注) 時間当たり実質賃金は労働省統計を1992年を100として指数化。
時間当たり労働生産性及び時間当たり実質総労働対価（医療保険の雇用主負担等を含む）は非農業ビジネスセクター。

(図表8) OECD加盟20カ国の所得格差の推移(1995年から2005年)
 (上から10%の労働者の所得が下から10%の労働者の所得に占める割合)



(注) フルタイム労働者の所得 (各国間で労働者のカバレッジ等が異なり、必ずしも比較可能ではない)。

(資料) OECD Employment Outlook 2007

(図表9) 米国財政見通し

(財政年度、10億ドル)

	2000	2001	2002	2003	2004	2005	2006	2007	2008	2009	2010	2011	2012
歳入	2025	1991	1853	1783	1880	2154	2407	2574	2659	2803	2954	3095	3300
前年度比	(10.8%)	(▲ 1.7%)	(▲ 6.9%)	(▲ 3.8%)	(5.5%)	(14.6%)	(11.7%)	(6.9%)	(3.3%)	(5.4%)	(5.4%)	(4.8%)	(6.6%)
歳出	1789	1863	2011	2160	2293	2472	2655	2779	2918	3016	3078	3184	3267
前年度比	(5.1%)	(4.1%)	(7.9%)	(7.4%)	(6.2%)	(7.8%)	(7.4%)	(4.7%)	(5.0%)	(3.4%)	(2.1%)	(3.4%)	(2.6%)
財政収支	236	128	▲ 158	▲ 378	▲ 413	▲ 318	▲ 248	▲ 205	▲ 258	▲ 213	▲ 123	▲ 89	33
対GDP比													
歳入	20.9%	19.8%	17.9%	16.5%	16.3%	17.6%	18.4%	18.8%	18.4%	18.4%	18.5%	18.4%	18.7%
歳出	18.4%	18.5%	19.4%	20.0%	19.9%	20.2%	20.3%	20.2%	20.2%	19.8%	19.2%	18.9%	18.5%
財政収支	2.4%	1.3%	▲ 1.5%	▲ 3.5%	▲ 3.6%	▲ 2.6%	▲ 1.9%	▲ 1.5%	▲ 1.8%	▲ 1.4%	▲ 0.8%	▲ 0.5%	0.2%



→見通し

2005年度予算教書(2004年2月)における財政赤字半減目標(2004年度赤字見通し▲5,210億ドル(GDP比▲4.5%)を2009年度までに半減)を3年前倒しで2006年度実績で達成。

(参考)

(暦年)

	2000	2001	2002	2003	2004	2005	2006	2007	2008	2009	2010	2011	2012
名目GDP(10億ドル)	9817	10128	10470	10961	11713	12456	13247	13898	14644	15416	16202	17015	17861
成長率	5.9%	3.2%	3.4%	4.7%	6.9%	6.3%	6.3%	4.9%	5.4%	5.3%	5.1%	5.0%	5.0%
実質GDP成長率	3.7%	0.8%	1.6%	2.5%	3.9%	3.2%	3.3%	2.1%	3.0%	3.1%	3.0%	3.0%	2.9%
CPI上昇率	3.4%	2.8%	1.6%	2.3%	2.7%	3.4%	3.2%	2.6%	2.4%	2.4%	2.3%	2.3%	2.3%
失業率	4.0%	4.7%	5.8%	6.0%	5.5%	5.1%	4.6%	4.5%	4.7%	4.8%	4.8%	4.8%	4.8%

→見通し

(注) 米国財政年度は前年10月から当該年9月まで。参考のGDP及びGDP成長率、CPI上昇率、失業率は暦年。

(資料) 2008年度大統領予算教書(2007年2月)を2008年度年次財政見通し(2007年7月)により改訂(いずれも行政管理予算局(OMB)発表)。

(図表10) 長期財政推計

(財政年度、対GDP比、%)

	2000	2005	2010	2020	2030	2040	2050
歳入	20.9	17.6	18.3	18.3	18.3	18.3	18.3
歳出	18.4	20.2	18.9	17.8	19.7	21.4	23.0
裁量的支出	6.3	7.9	6.6	4.8	4.8	4.8	4.8
義務的支出	9.8	10.8	10.6	12.0	14.0	15.1	15.5
社会保障(年金)	4.2	4.2	4.2	4.9	5.8	6.0	6.0
メディケア	2.0	2.4	2.7	3.4	4.5	5.3	5.7
メディケイド	1.2	1.5	1.4	1.9	2.2	2.5	2.8
その他	2.4	2.7	2.3	1.8	1.5	1.3	1.1
利払費	2.3	1.5	1.7	1.0	0.8	1.6	2.7
財政収支	2.4	▲ 2.6	▲ 0.6	0.5	▲ 1.4	▲ 3.1	▲ 4.7
基礎的財政収支	4.7	▲ 1.1	1.2	1.5	▲ 0.5	▲ 1.6	▲ 2.0
市中保有債務残高	35.1	37.5	35.2	18.7	17.1	31.5	53.6

〈義務的経費に係る予算教書の提案を実施しなかった場合〉

義務的支出	9.8	10.8	10.7	12.3	14.6	16.1	17.0
財政収支	2.4	▲ 2.6	▲ 0.7	0.1	▲ 2.3	▲ 4.9	▲ 7.5
基礎的財政収支	4.7	▲ 1.1	1.0	1.2	▲ 1.1	▲ 2.6	▲ 3.5
市中保有債務残高	35.1	37.5	35.5	21.1	24.4	47.6	83.3

(資料) 2007年2月大統領予算教書

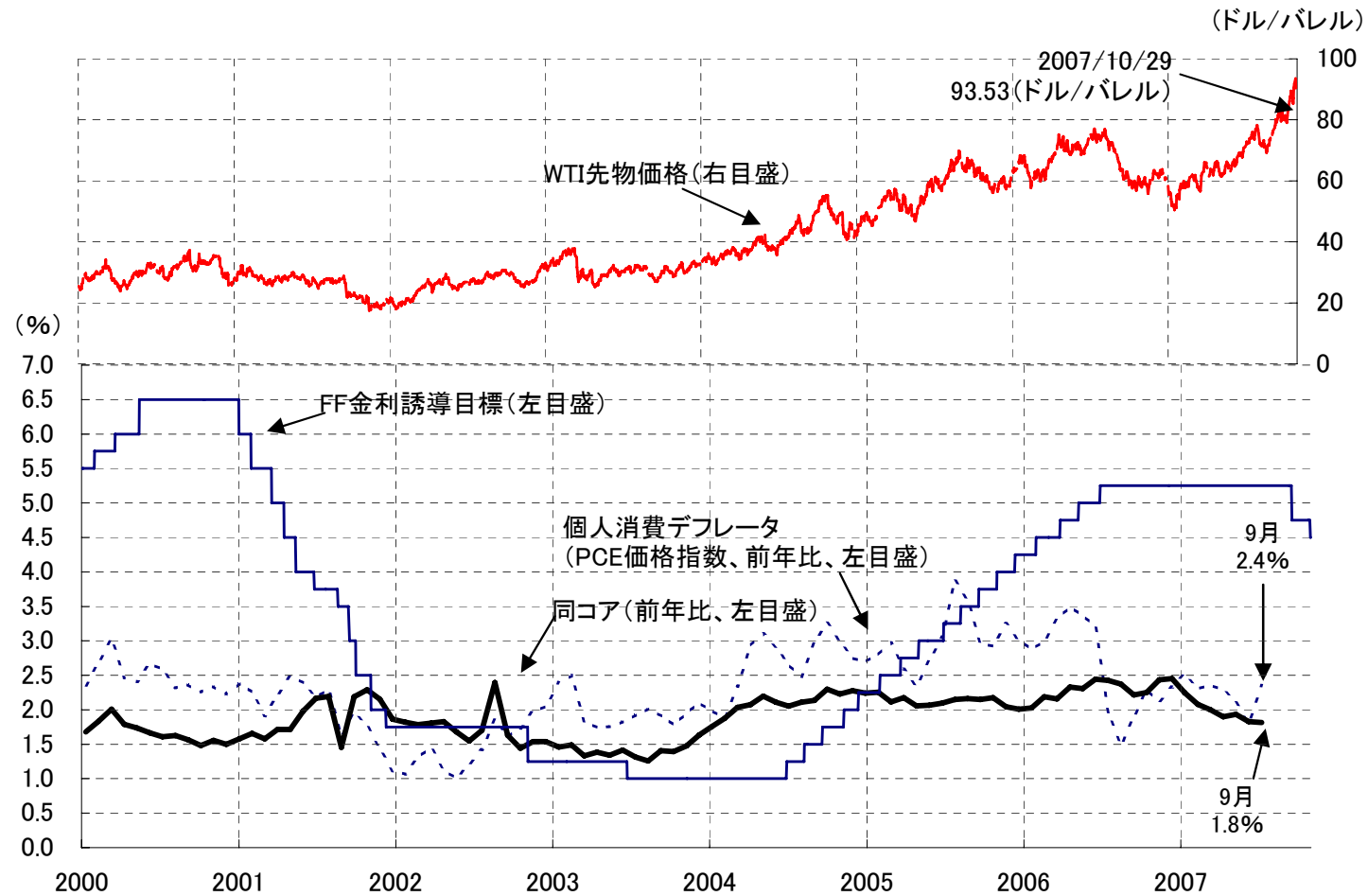
(図表11) ブッシュ政権下の税制改正による時限措置の内容

		2000	2001	2002	2003	2004	2005	2006	2007	2008	2009	2010	2011
		クリントン	ブッシュ政権1期目				ブッシュ政権2期目						
所得税	税率	15~39.6%	10~39.1%	10~38.6%	10~35%								15~39.6%
	配当の税率												
	長期キャピタルゲインの税率	10%、20% (5年超保有の場合8%、20%)			5%、15%				0%、15%				10%、20% (5年超保有の場合8%、20%)
	子女税額控除	500ドル	600ドル		1,000ドル								500ドル
	代替ミニマム税の基礎控除(夫婦共同申告)	45,000ドル	49,000ドル		58,000ドル		62,550ドル		45,000ドル				
遺産税	最高税率	55%		50%	49%	48%	47%	46%	45%		廃止	55%	
	非課税枠	67.5万ドル		100万ドル		150万ドル		200万ドル		350万ドル		100万ドル	
法人税等	初年度特別償却	無し	30% 2001. 9. 11~		50% 2003. 5. 6~		廃止						
	小規模事業者の即時償却枠	25,000ドル (インフレ調整無し)			100,000ドル (2002年の物価水準を基準にインフレ調整。 2005年は105,000ドル、2006年は108,000ドル)						25,000ドル (インフレ調整無し)		

(注) 網掛け部分は、ブッシュ政権時に成立した税制改正による時限措置(2007年8月時点)。

(資料) 財務省主税局

(図表12) 米国の物価と金融政策



(資料) Energy Information Administration、FRB、BEA、Bloomberg

(注)

1. 個人消費デフレーターは月次。FF金利誘導目標及びWTI価格は日次。
2. WTI先物価格: Cushing, Crude Oil Future Contract 1、個人消費デフレーターはPCE価格指数、コアは食品・エネルギーを除くベース。

(図表13) G7と新興国のGNI（国民総所得）比較（2006年）

	GNI		1人当たりGNI (ドル)	人口 (百万人)
	(10億ドル)	全世界に占める 割合 (%)		
米国	13,446	27.7	44,970	299
日本	4,900	10.1	38,410	128
ドイツ	3,018	6.2	36,620	82
英国	2,425	5.0	40,180	60
フランス	2,298	4.7	36,550	61
イタリア	1,876	3.9	32,020	59
カナダ	1,177	2.4	36,170	33
G7	29,140	60.1	40,389	721
EU（注1）	14,498	29.9	31,523	460
中国	2,642	5.4	2,010	1,312
インド	907	1.9	820	1,110
ブラジル	893	1.8	4,730	189
ロシア	822	1.7	5,780	142
BRICs（注2）	5,263	10.9	1,912	2,753
全世界	48,482	100.0	7,439	6,518

（注1）EU現加盟国は27カ国。上記の値は2006年のデータの無いキプロス、マルタ、及び2007年加盟のブルガリア、ルーマニアを含まない。

（注2）BRICs：中国、インド、ブラジル、ロシア

（注3）G7、EU及びBRICsの値は当方計算。

（資料）世界銀行

(図表14)IMFによる世界経済見通し(WEO2007年10月)

	実質GDP成長率(%)				消費者物価上昇率(%)				失業率(%)				一般政府財政収支[GDP比(%)] [下段は社会保障基金を除く]				
	2005	2006	2007	2008	2005	2006	2007	2008	2005	2006	2007	2008	2005	2006	2007	2008	2012
日本	1.9	2.2	2.0	1.7	-0.3	0.3	0.0	0.5	4.4	4.1	4.0	4.0	-4.8	-4.1	-3.9	-3.8	-2.9
米国	3.1	2.9	1.9	1.9	3.4	3.2	2.7	2.3	5.1	4.6	4.7	5.7	-3.6	-2.6	-2.6	-2.9	-2.6
ドイツ	0.8	2.9	2.4	2.0	1.9	1.8	2.1	1.8	9.1	8.1	6.5	6.3	-3.4	-1.6	-0.2	-0.5	-0.5
フランス	1.7	2.0	1.9	2.0	1.9	1.9	1.6	1.8	9.7	9.5	8.6	8.0	-3.0	-2.5	-2.5	-2.7	-1.3
イタリア	0.1	1.9	1.7	1.3	2.2	2.2	1.9	1.9	7.7	6.8	6.5	6.5	-4.2	-4.4	-2.1	-2.3	-2.5
英国	1.8	2.8	3.1	2.3	2.0	2.3	2.4	2.0	4.8	5.4	5.4	5.4	-3.3	-2.7	-2.5	-2.3	-1.4
カナダ	3.1	2.8	2.5	2.3	2.2	2.0	2.2	1.9	6.8	6.3	6.1	6.2	1.6	1.0	0.9	0.9	0.6
先進国	2.5	2.9	2.5	2.2	2.3	2.3	2.1	2.0	6.0	5.6	5.3	5.5	-2.5	-1.8	-1.6	-1.7	-
先進7カ国	2.3	2.6	2.1	1.9	2.3	2.3	2.1	1.9	6.0	5.6	5.3	5.7	-3.5	-2.7	-2.4	-2.6	-2.1
ユーロ圏	1.5	2.8	2.5	2.1	2.2	2.2	2.0	2.0	8.6	7.8	6.9	6.8	-2.6	-1.6	-0.9	-1.1	-0.8
NIES諸国	4.7	5.3	4.9	4.4	2.3	1.6	2.0	2.3	4.0	3.7	3.5	3.4	1.4	1.5	1.1	1.9	-
その他途上国	7.5	8.1	8.1	7.4	5.2	5.1	5.9	5.3	-	-	-	-	-0.9	-0.3	-0.8	-0.9	-
アジア	9.2	9.8	9.8	8.8	3.6	4.0	5.3	4.4	-	-	-	-	-	-	-	-	-
中国	10.4	11.1	11.5	10.0	1.8	1.5	4.5	3.9	4.2	4.7	5.5	5.5	-1.3	-0.6	-0.6	-0.8	-
CIS諸国	6.6	7.7	7.8	7.0	12.1	9.4	8.9	8.3	-	-	-	-	5.6	6.3	4.6	3.0	-
世界	4.8	5.4	5.2	4.8	3.7	3.6	3.9	3.6	-	-	-	-	-	-	-	-	-

(注)NIES諸国:香港、韓国、シンガポール、台湾。「その他途上国」の一般政府財政収支は加重平均。

(図表15) 米日の対中貿易構造 (通関ベース)

米国の対中・対日貿易の推移

(10億ドル)

暦年	対中国+香港					対日					全体				
	輸出		輸入		収支	輸出		輸入		収支	輸出		輸入		収支
		前年比		前年比			前年比		前年比			前年比		前年比	
2000	31	19.4%	111	20.7%	▲ 81	65	13.0%	146	11.9%	▲ 82	782	12.4%	1218	18.9%	▲ 436
2001	33	7.9%	112	0.4%	▲ 79	57	▲ 11.5%	126	▲ 13.7%	▲ 69	729	▲ 6.8%	1141	▲ 6.3%	▲ 412
2002	35	4.6%	135	20.2%	▲ 100	51	▲ 10.4%	121	▲ 4.0%	▲ 70	693	▲ 4.9%	1161	1.8%	▲ 468
2003	42	20.6%	161	19.9%	▲ 119	52	1.1%	118	▲ 2.8%	▲ 66	725	4.6%	1257	8.2%	▲ 532
2004	51	20.7%	206	27.7%	▲ 155	54	4.3%	130	10.0%	▲ 76	819	13.0%	1470	16.9%	▲ 651
2005	58	15.2%	252	22.5%	▲ 194	55	2.3%	138	6.3%	▲ 83	906	10.7%	1673	13.9%	▲ 767
2006	73	25.2%	296	17.2%	▲ 223	60	7.4%	148	7.4%	▲ 89	1037	14.4%	1854	10.8%	▲ 817
全体に占める割合	7.0%	—	16.0%	—	—	5.8%	—	8.0%	—	—	100.0%	—	100.0%	—	—

(資料) 米商務省センサス局

(参考) 2006年GDPとの比較

米国	(10億ドル)	%
GDP	13247	100.0
輸出	1037	7.8
輸入	1854	14.0
輸出(対中国+香港)	73	0.6
輸出(対日本)	60	0.5

日本の対中・対米貿易の推移

(1000億円)

暦年	対中国+香港					対米					全体				
	輸出		輸入		収支	輸出		輸入		収支	輸出		輸入		収支
		前年比		前年比			前年比		前年比			前年比		前年比	
2000	62	20.1%	61	20.5%	1	154	5.1%	78	1.8%	76	517	8.6%	409	16.1%	107
2001	66	6.2%	70	17.7%	▲ 6	147	▲ 4.2%	77	▲ 1.4%	70	490	▲ 5.2%	424	3.6%	66
2002	82	23.8%	79	9.7%	3	149	1.1%	72	▲ 5.7%	76	521	6.4%	422	▲ 0.4%	99
2003	101	23.7%	89	12.4%	12	134	▲ 9.8%	68	▲ 5.7%	66	545	4.7%	444	5.1%	102
2004	118	17.2%	104	16.7%	15	137	2.4%	68	▲ 0.9%	70	612	12.1%	492	10.9%	120
2005	128	8.3%	121	17.1%	7	148	7.8%	71	4.6%	77	657	7.3%	569	15.7%	87
2006	150	17.4%	140	14.9%	11	169	14.4%	79	11.8%	90	752	14.6%	673	18.3%	79
全体に占める割合	20.0%	—	20.7%	—	—	22.5%	—	11.7%	—	—	100.0%	—	100.0%	—	—

(資料) 財務省通関統計

(参考) 2006年GDPとの比較

日本	(1兆円)	%
GDP	507.7	100.0
輸出	75.2	14.8
輸入	67.3	13.3
輸出(対中国+香港)	15.0	3.0
輸出(対米国)	16.9	3.3