

90年代の労働市場の変化 —非正規労働者の増加はなぜ 起きたのか—

非正規労働比率の増加の国際比較

	Part-time		Temporary	
	1988	1998	1988	1998
Japan	10.8	15.4	9.1	9.7
U.S.	18.7	17.4	N.A.	3.6
Denmark	23.7	22.3	5.6	5.8
Germany	13.2	18.3	5.0	5.6
France	12.0	17.3	4.6	10.3
Italy	5.6	7.4	3.3	4.2
Netherlands	30.2	38.7	7.0	11.1
Spain	5.4	8.1	15.3	24.3
Sweden	27.1	26.3	10.6	13.9
U.K.	21.9	24.9	5.0	5.8

増加を説明する要因

- 就業者の変化（供給要因）
- 産業構造の変化
- 経済のグローバル化
- 社会制度の影響
 - （1）社会保障／税制度の影響
 - （2）解雇規制

労働力に占める正社員・非正社員比率の推移(92年～02年)

	1992	2002
• 正社員比率	78.3%	68.0%
• 非正社員比率	21.7%	31.9%

正社員／パートタイマーの定義

正社員

expect work overtime, transfer distance office, perform variety of tasks beyond their normal work duties

パートタイマー

do not have to work overtime, need not accept transfers to distance offices and only perform the tasks stipulated in the labor contract

労働力に占めるアルバイト／パート比率の推移

男性

92 02

15~19 32.5 34.3

20~24 15.7 30.3

女性

15~19 36.9 75.4

20~24 14.8 34.6

シフト・シェア分析の結果

92年と02年の変化の要素分解(性・年齢階級)パート

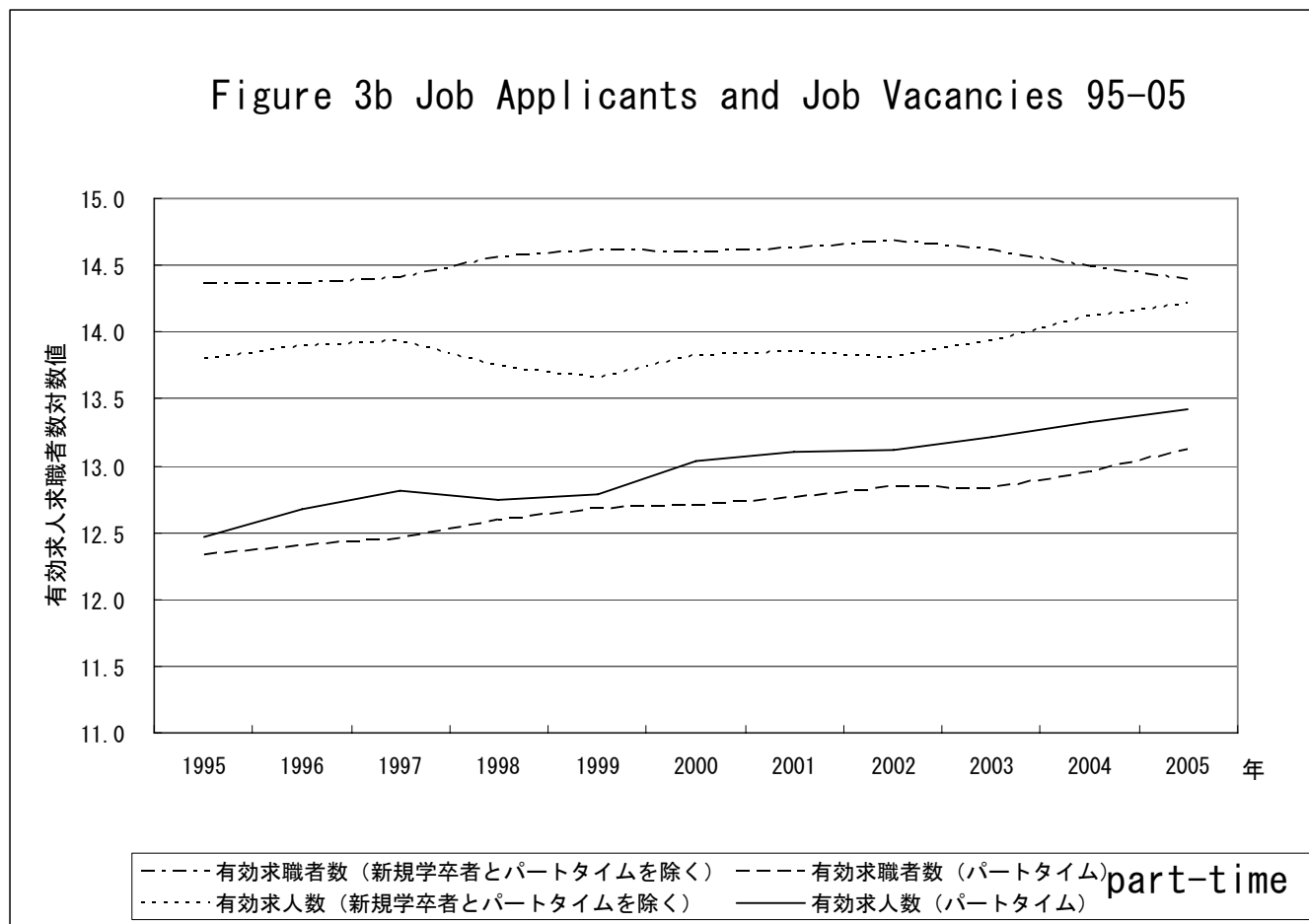
dP=	$\text{Sigma}(p_{92} * dw) +$	$\text{Sigma}(dp * w_{92}) +$	$\text{Sigma}(dp * dw)$
2.95	0.98	1.84	0.12
100.0%	33.2%	62.4%	3.9%

シフト・シェア分析の結果 アルバイト

92年と02年の変化の要素分解（性・年齢階級）アルバイト

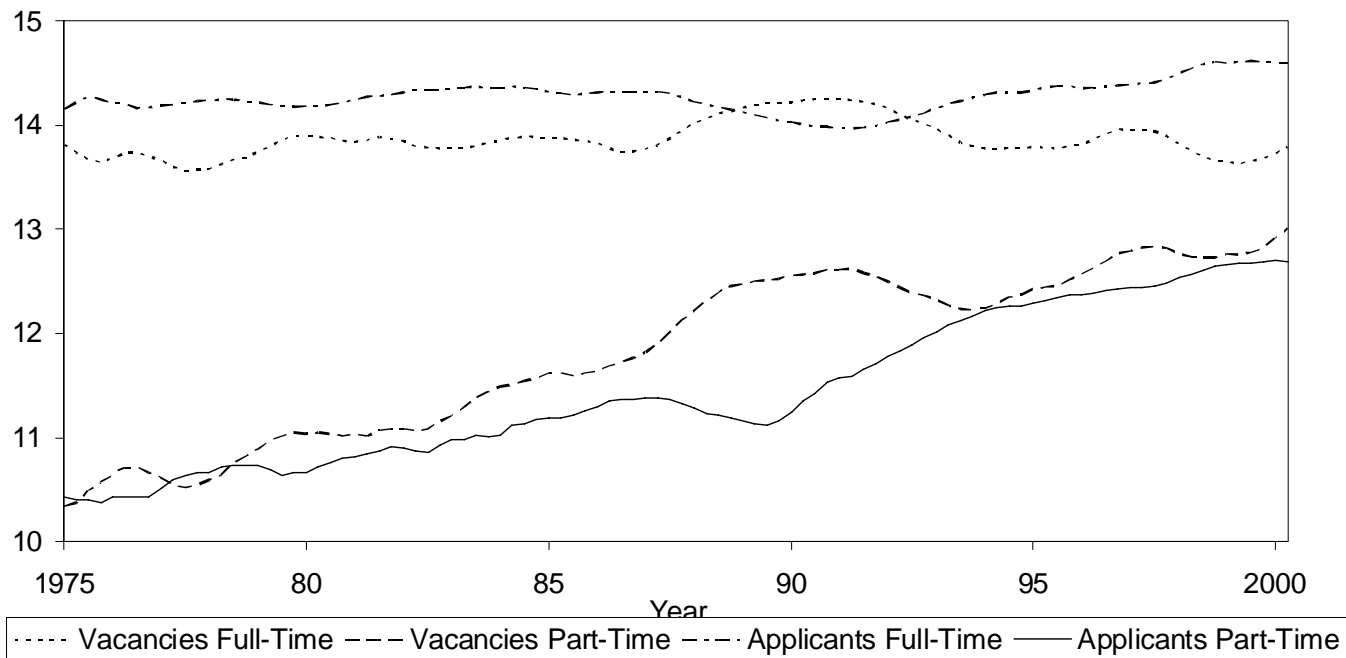
dP=	$\text{Sigma}(p_{92} * dw) +$	$\text{Sigma}(dp * w_{92}) +$	$\text{Sigma}(dp * dw)$
2.96	-0.66	3.67	-0.53
100.0%	-22.2%	124.1%	-18.0%

雇用形態別の求職者と求人数の トレンド1995~2005



long term trend

Figure 3a
Logarithm of Job Vacancies and Job Applicants
for Full-Time and Part-Time Jobs

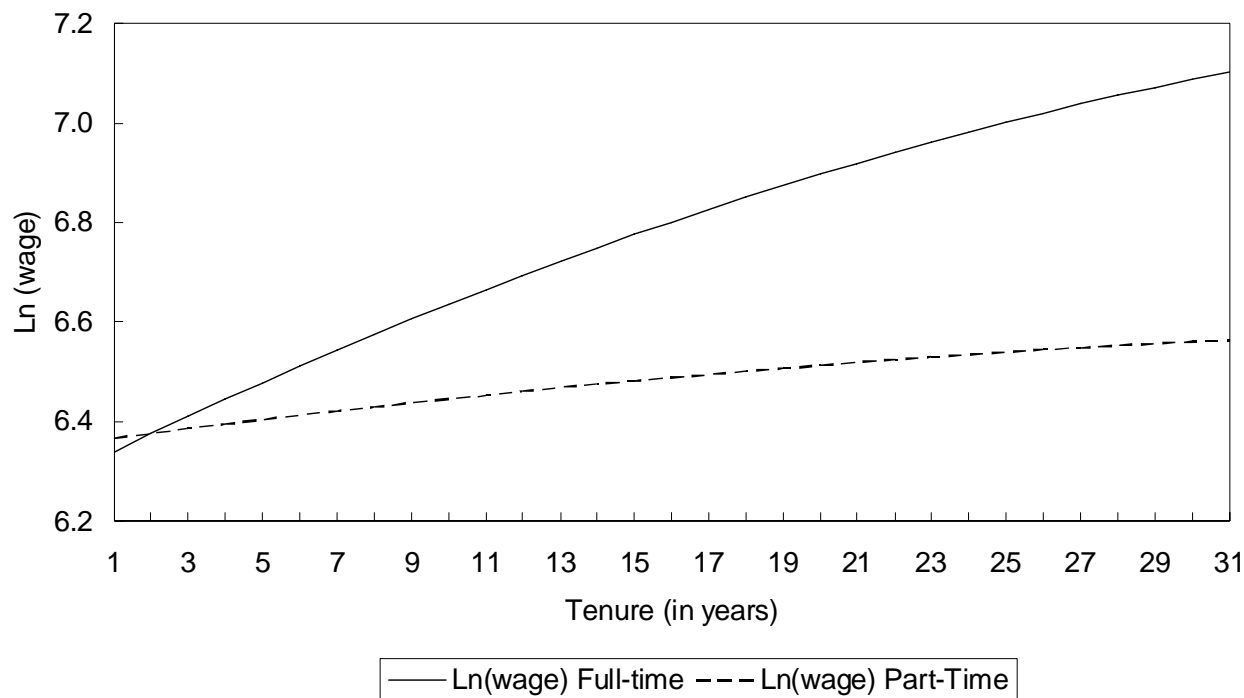


Source: Authors' calculations using data from the Ministry of Labor

正社員とパートタイマーの賃金プロフィールの比較 (女性のみ)

Figure 2

Wage-Tenure Profiles of Part-Time and Full-Time Workers



Source: Authors' calculations using data from the Ministry of Labor

社会保険／福利厚生の適用 (パートタイム) %

- 雇用保険 45.7
- 医療保険 33.3
- 厚生年金 31.9
- 退職金の支給 10.9
- ボーナスの支給 45.9
- 福利厚生施設の利用 30.2

雇用形態間の社会保険適用の差

社会保険の適用

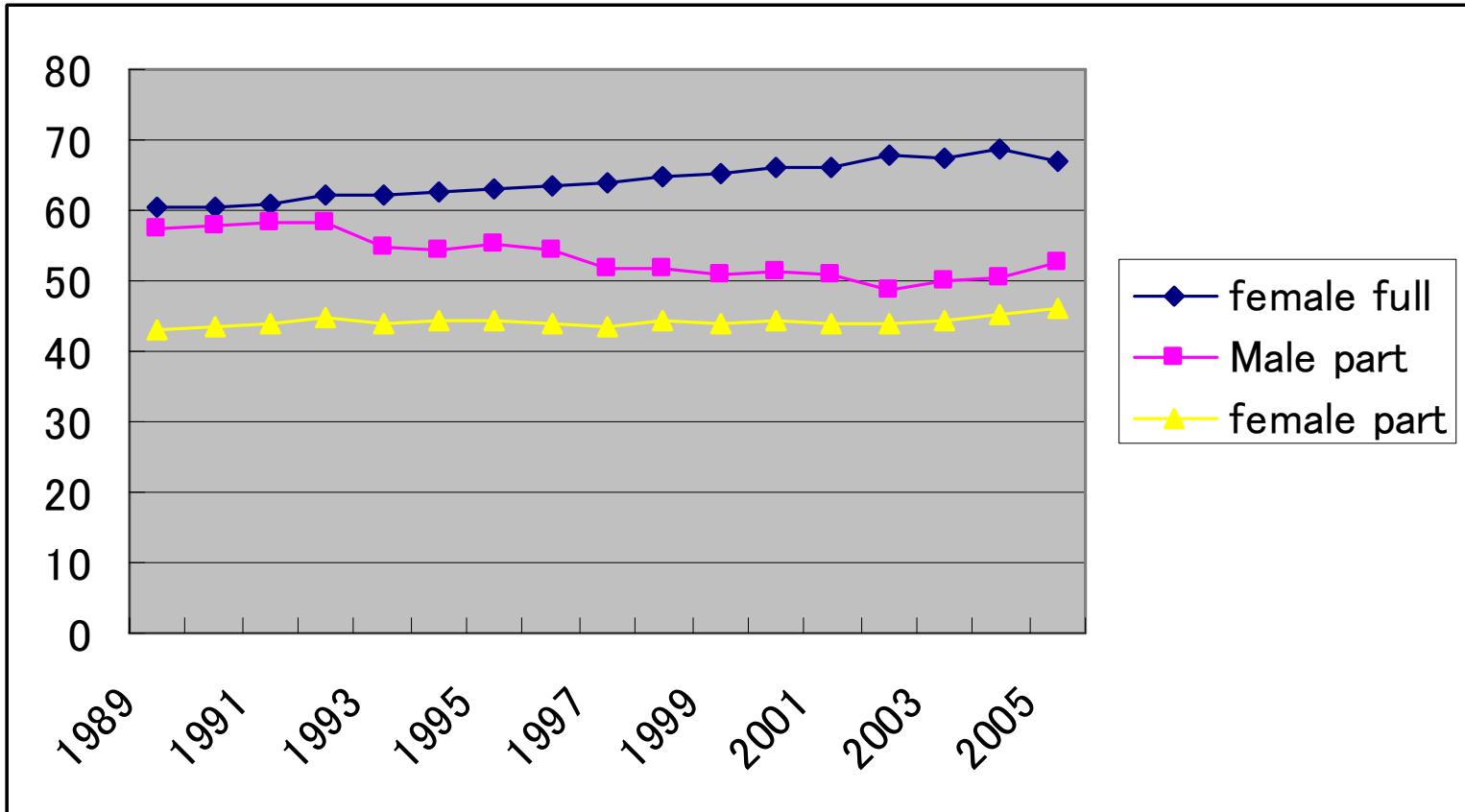
一般の労働者の労働時間の4分の3以上
／あるいは年収130万未満

雇用保険の加入義務

週20時間働き、1年以上の雇用の
見込みがあるもの

正社員とパートタイマーの賃金格差

男性の正社員 = 100



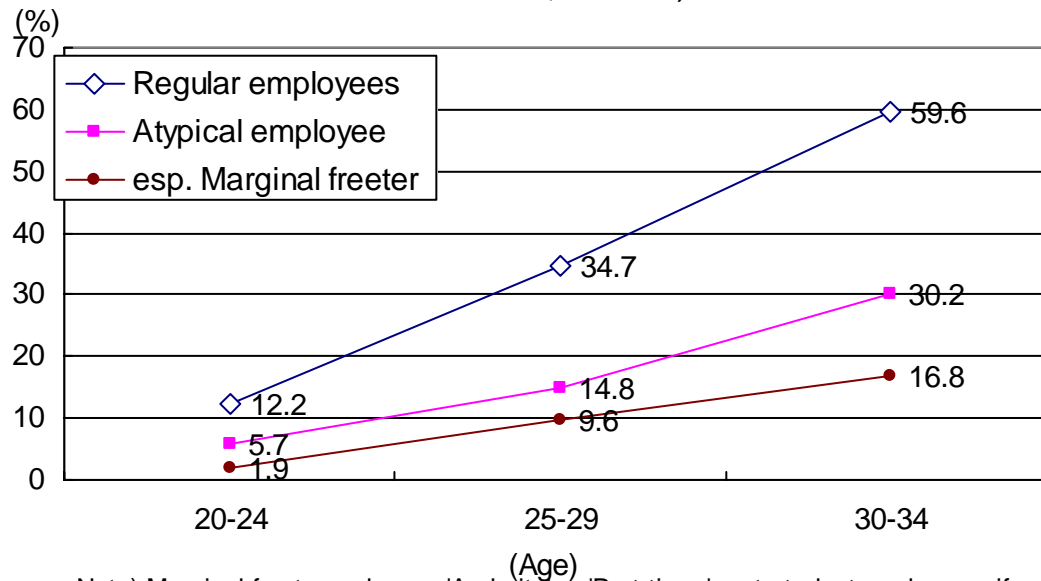
Source:厚生労働省「賃金センサス」

所得格差

- 内閣府「経済財政白書」(平成18年)
- 20～24 / 25～29 / 30～34
労働所得のジニ係数が上昇している
階層の固定化傾向がみられる

雇用形態別結婚の確率

Figure 10 Proportion who are married by age and type of employment
(2002, Male)



Note) Marginal freeter : who are 'Arubaito' or 'Part-timer', not student nor housewife and less than 21hours work per week

Source: The Japan Institute for Labour Policy and Training (2005)

臨時労働者の増加率と出生率の相関関係(11カ国)

