

独立行政法人 経済産業研究所 (RIETI)



第21回RIETIハイライトセミナー  
令和時代の格差拡大を考える  
企業統治と賃金格差はどうなる？  
プレゼンテーション資料

2019年7月18日

—労働編—

川口大司

東京大学公共政策大学院 教授

東京大学政策評価研究教育センターセンター長

<https://www.rieti.go.jp/jp/index.html>

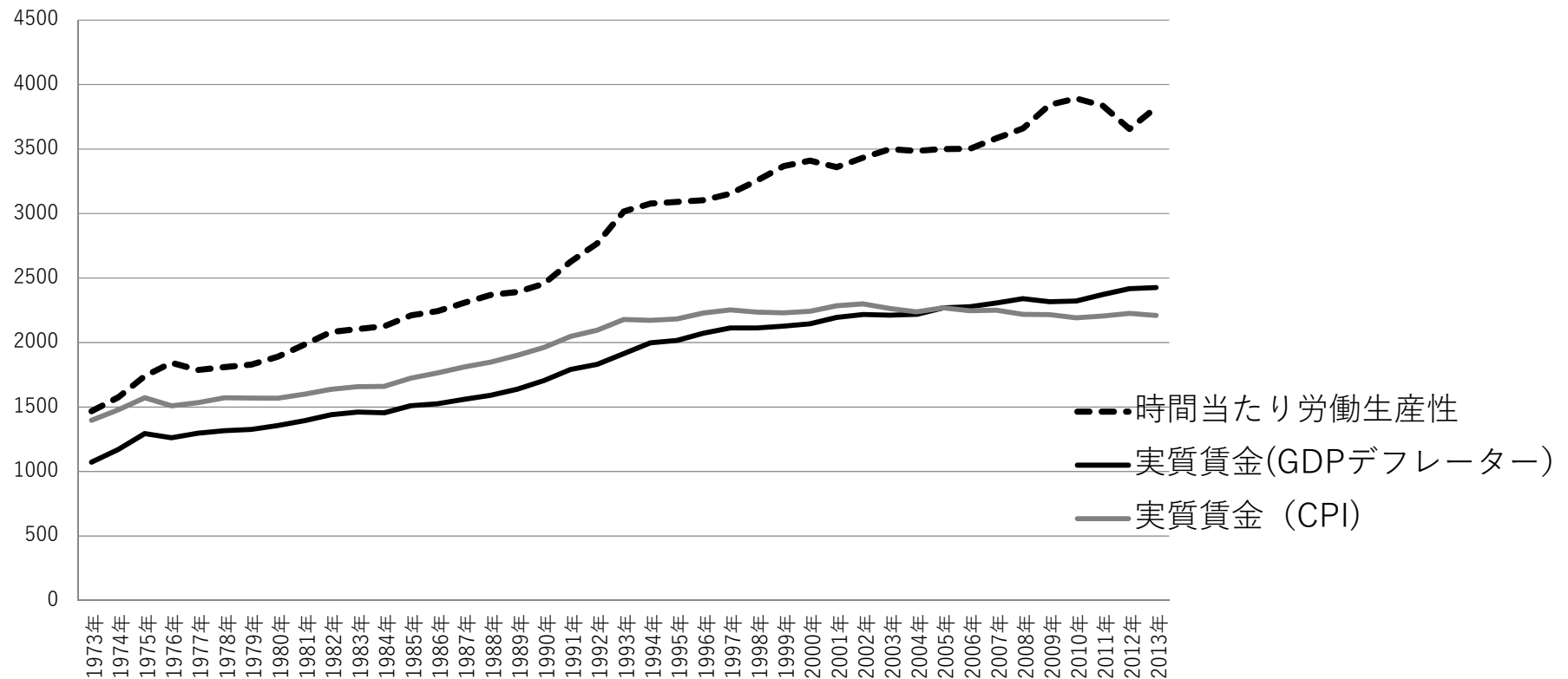
令和時代の格差拡大を考える  
企業統治と賃金格差はどうなる？  
—労働編—

東京大学公共政策大学院 教授  
東京大学政策評価研究教育センターセンター長  
川口大司

# ロードマップ

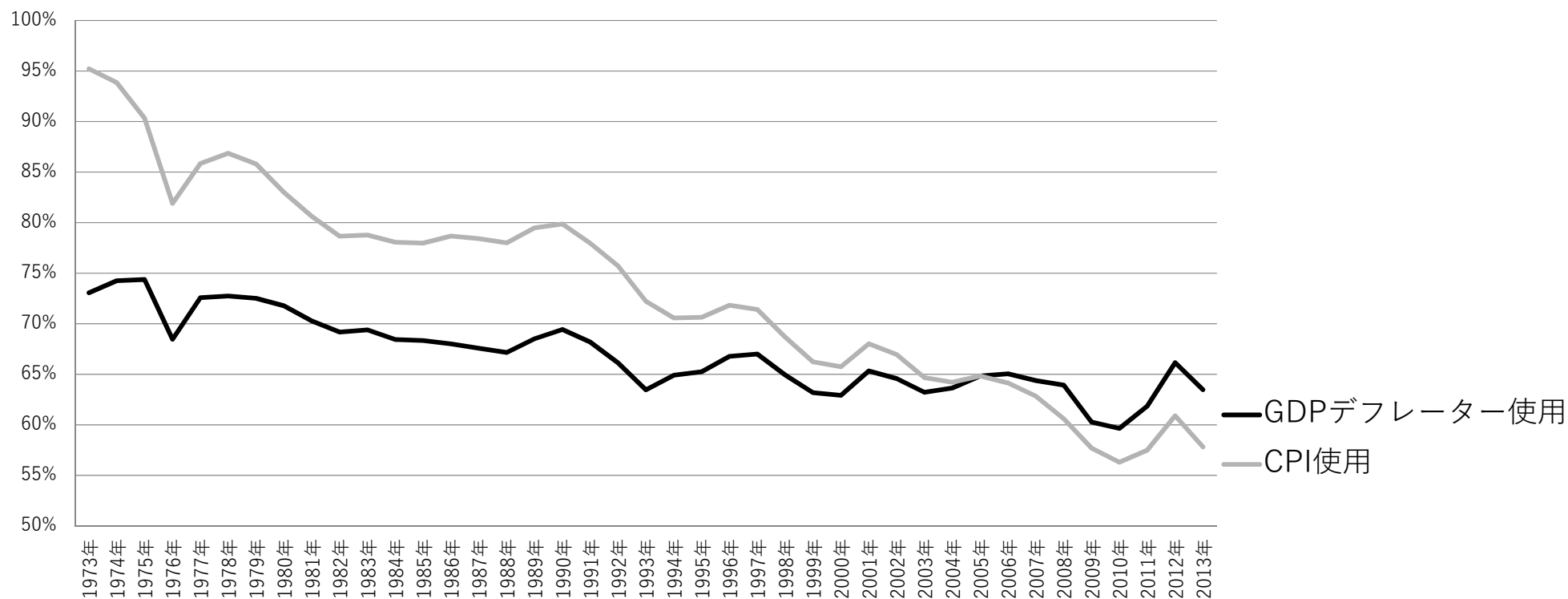
- 日本における労働分配率
- 労働者間の賃金不平等の現状
- なぜ日本の賃金不平等はあまり拡大しなかったのか？
- 低下する中卒・高校中退の人々の就業率
- まとめと政策的含意

# 時間あたり労働生産性と実質賃金



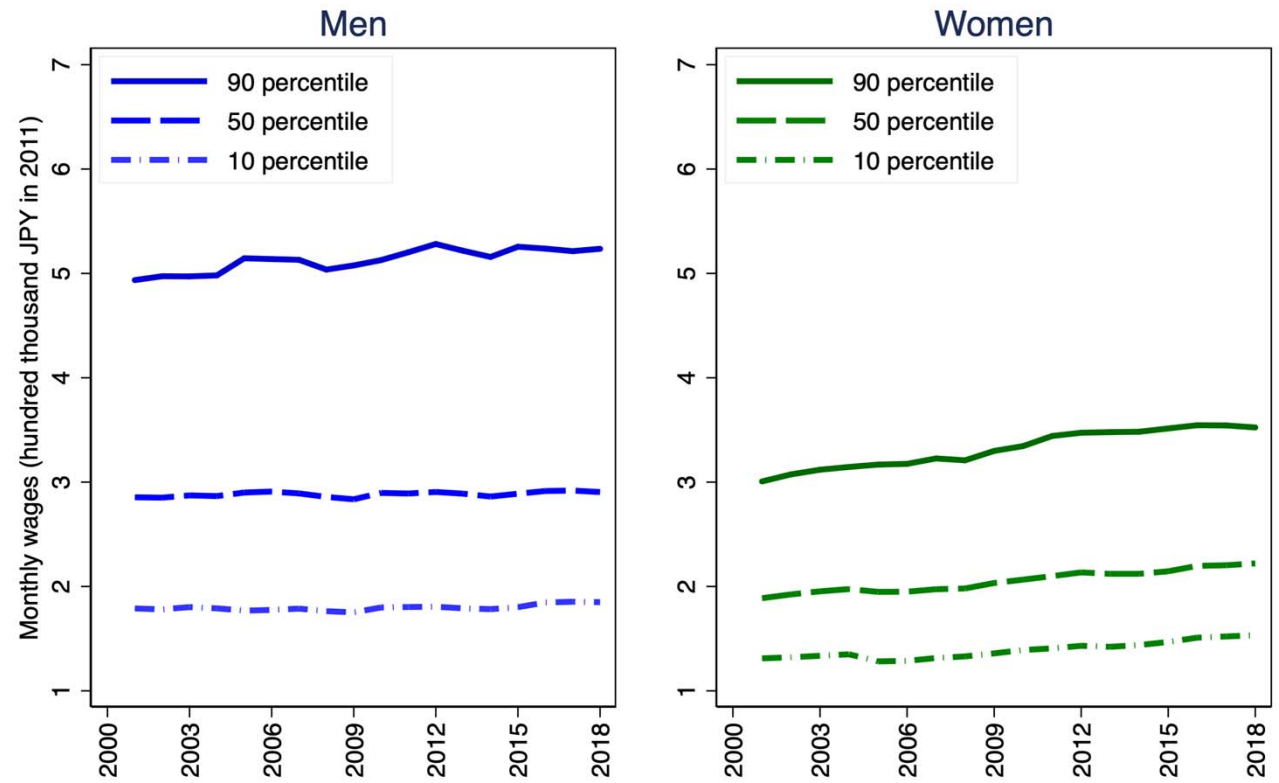
【出典】厚生労働省「賃金構造基本統計調査」、内閣府「国民経済計算」、総務省「消費者物価指数」、総務省「労働力調査」

# 実質賃金が労働生産性に占める割合



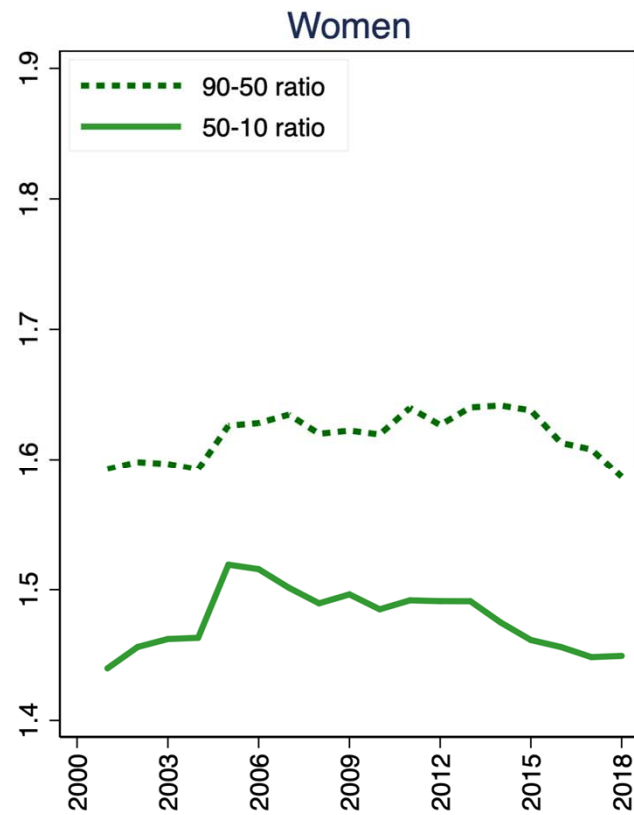
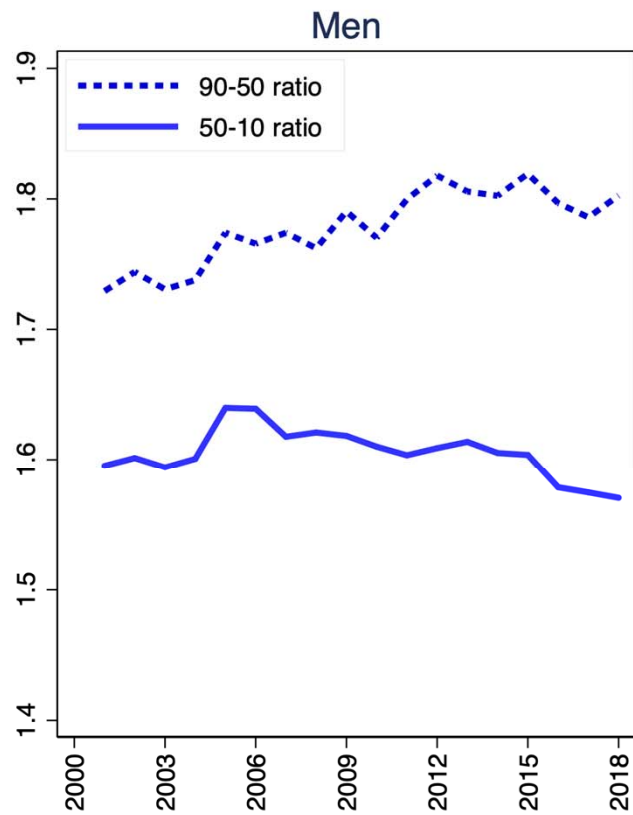
【出典】厚生労働省「賃金構造基本統計調査」、内閣府「国民経済計算」、総務省「消費者物価指数」

# 月給の推移



Source: Authors' own compilation based on data from the Basic Survey of Wage Structure.  
Online at: <https://www.e-stat.go.jp>

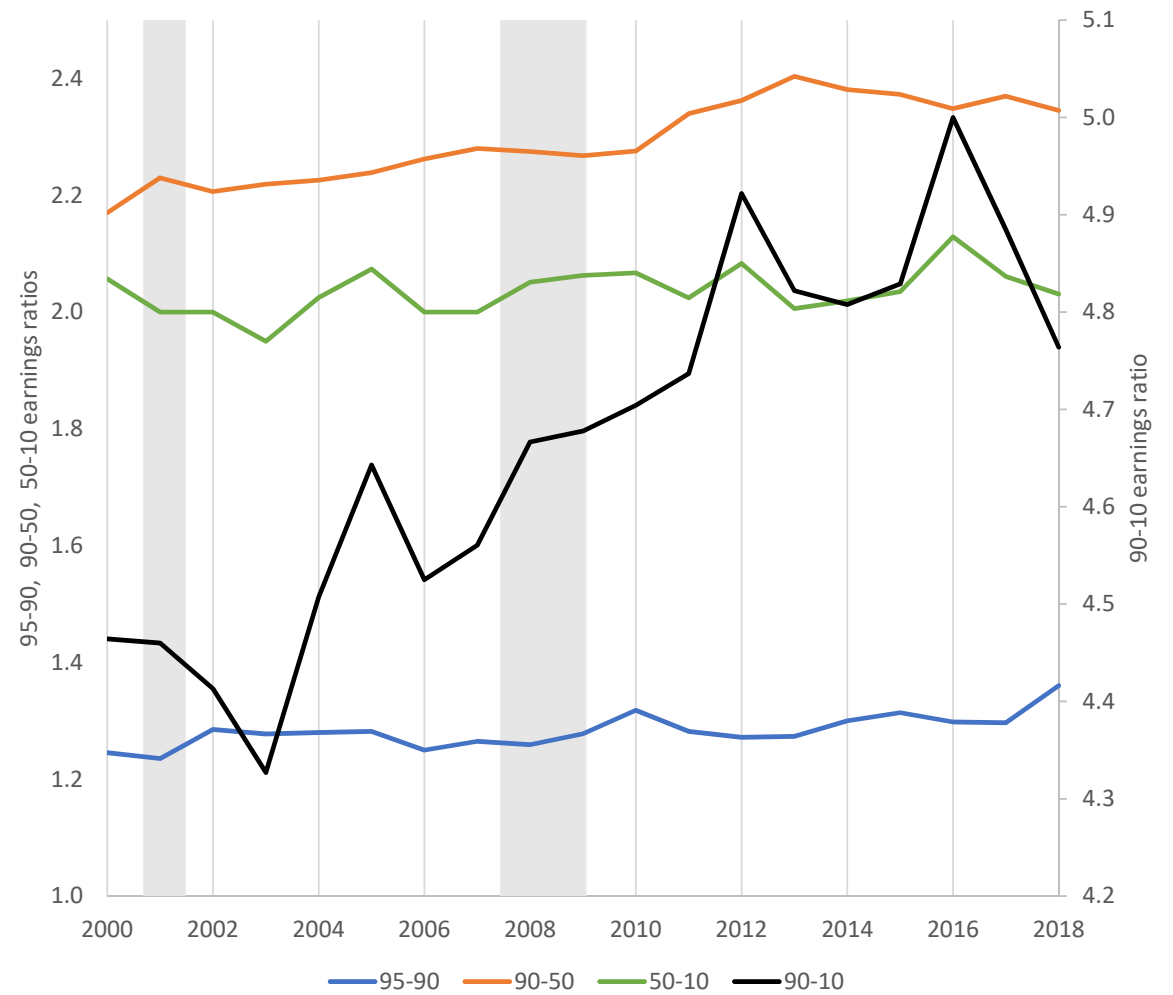
Kawaguchi and Mori (2019) World of Labor: Japan



Source: Authors' own compilation based on data from the Basic Survey of Wage Structure.  
 Online at: <https://www.e-stat.go.jp>

米国で広がる賃金格差

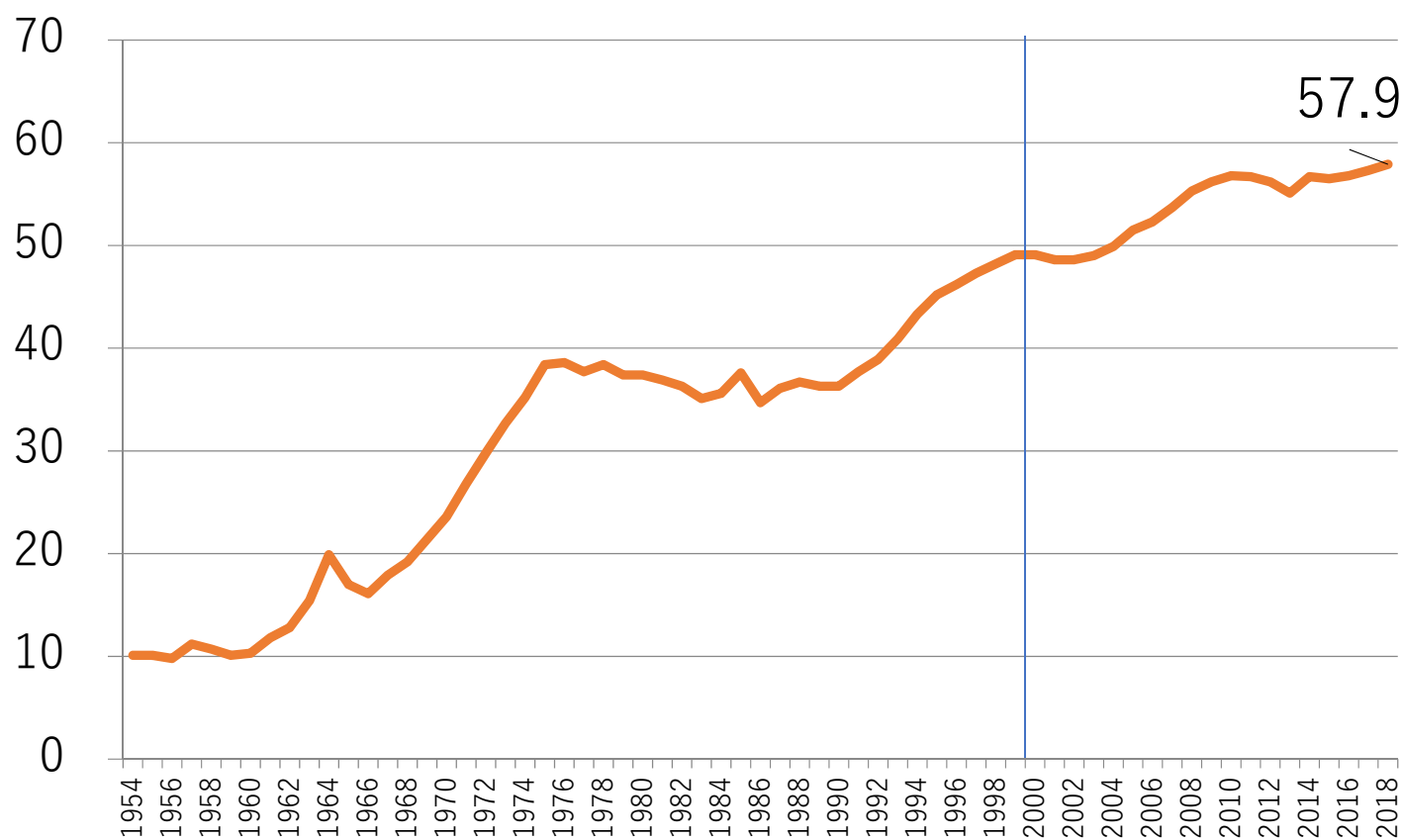
Figure 5: Measures of earnings inequality



Daniel Hamermesh (2019) World of Labor: USA

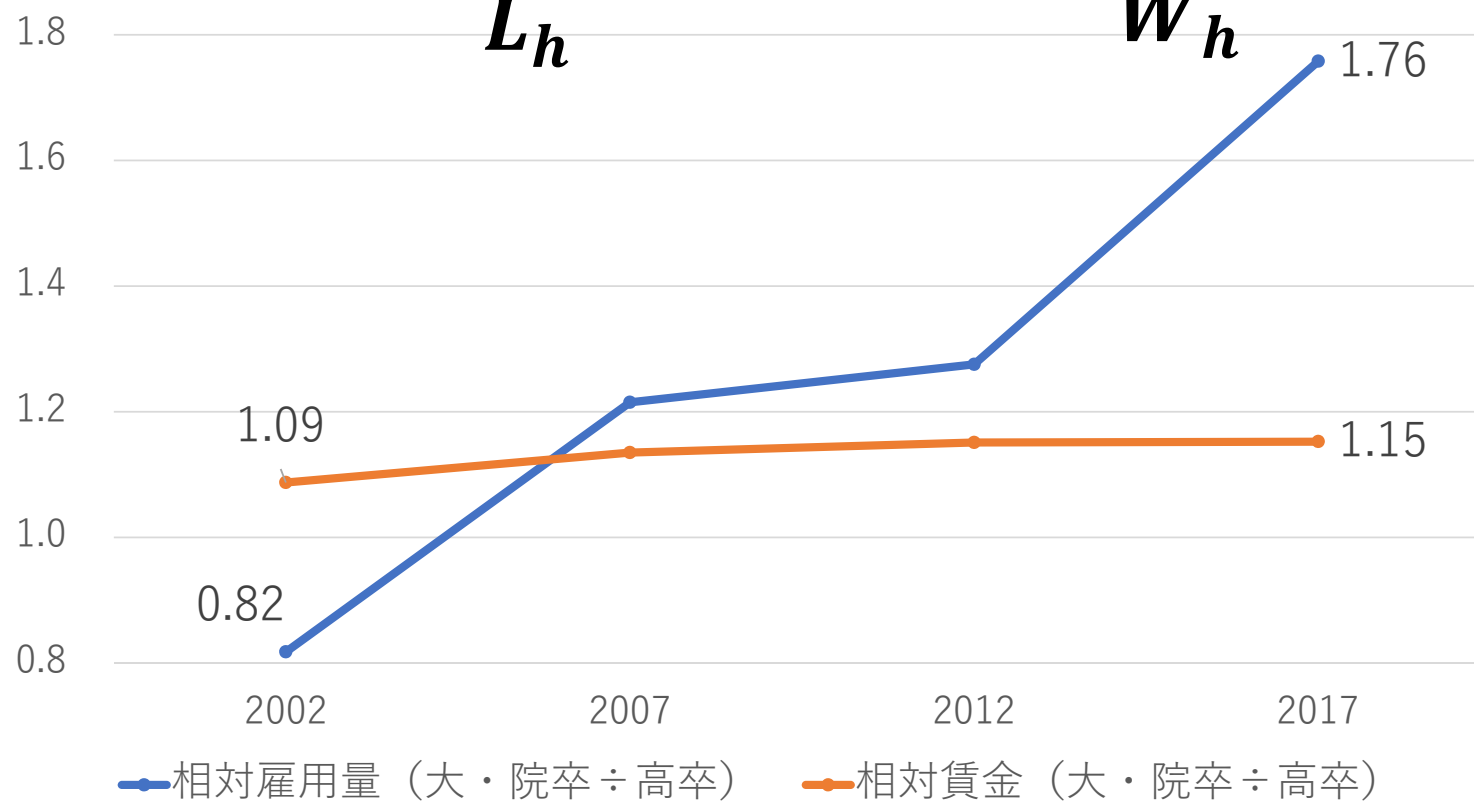


# 日本の大学進学率の推移 (%)



データ：文部科学省『学校基本調査』

# 若年層（25-29歳）の 相対雇用量 $\frac{L_u}{L_h}$ と相対賃金 $\frac{W_u}{W_h}$ の推移

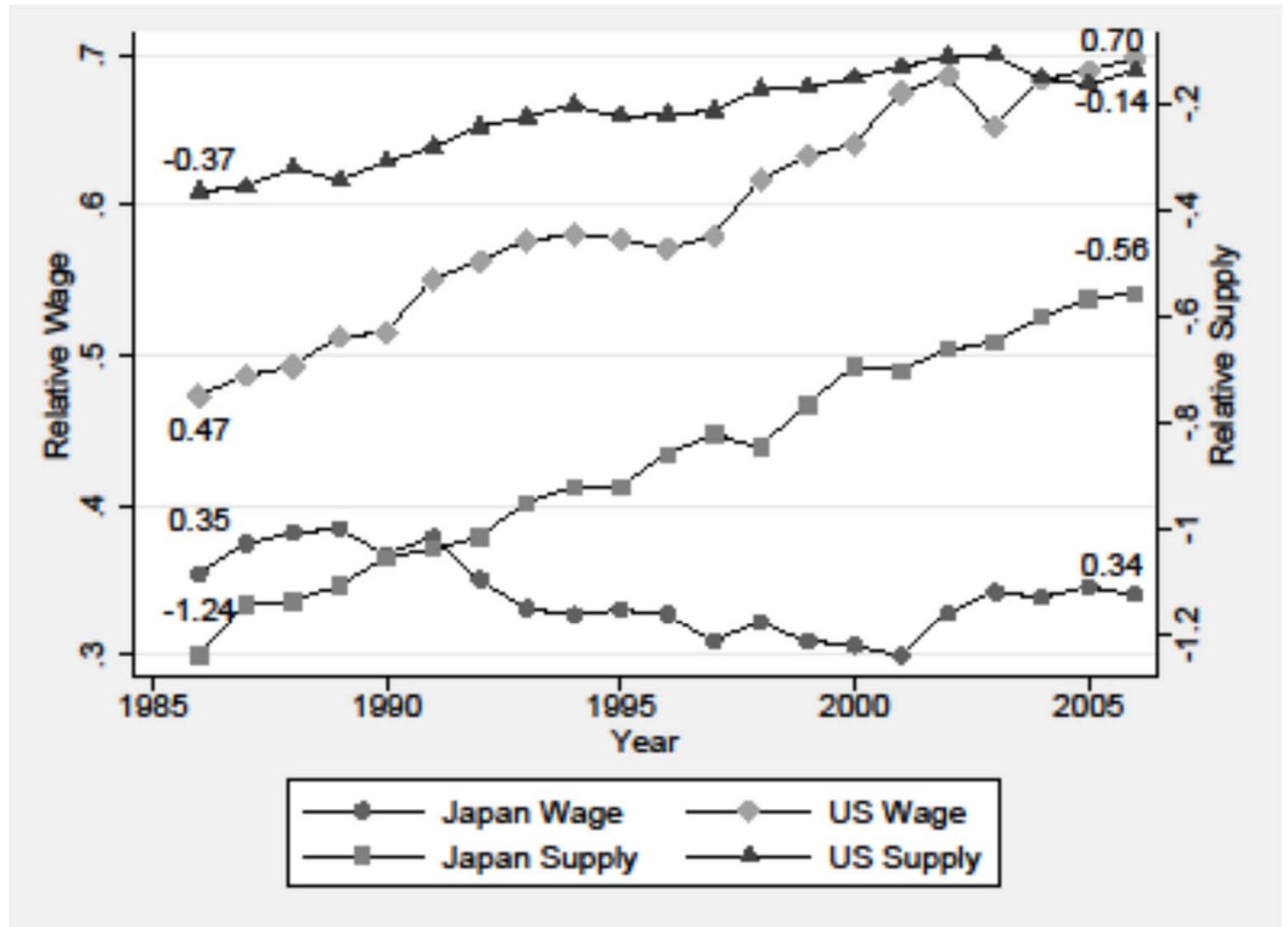


データ：総務省統計局『就業構造基本調査』、厚生労働省『賃金構造基本統計調査』

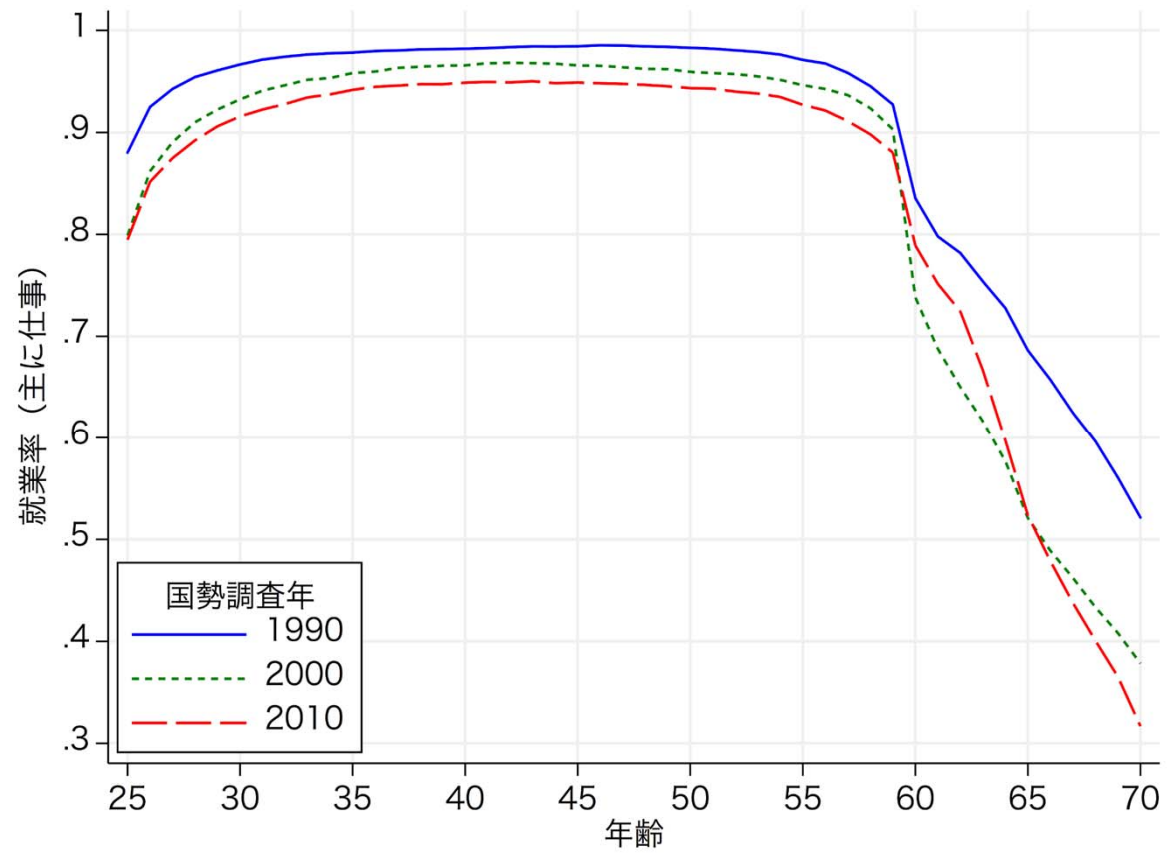
日本：  
 大卒者 増  
 大卒高卒賃金格差 安定

アメリカ：  
 大卒者 伸び悩み  
 大卒高卒賃金格差 増加

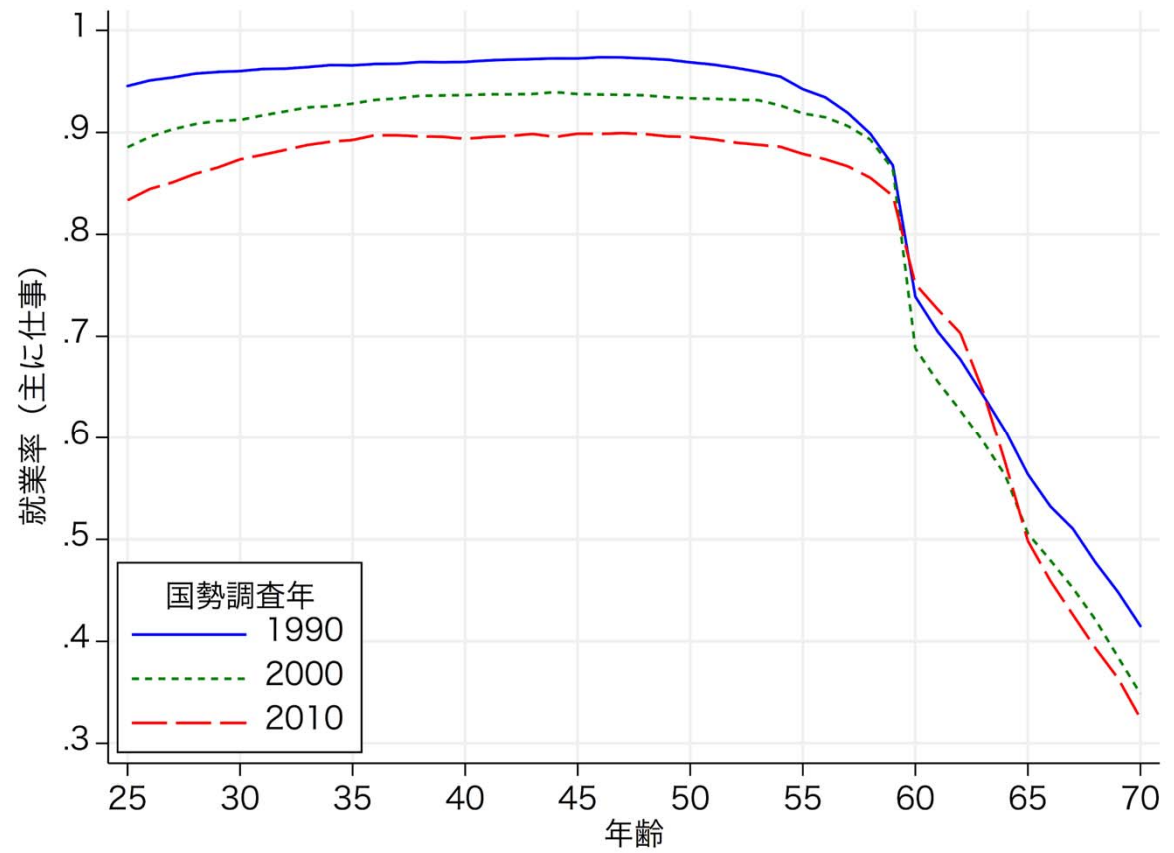
現在までこの傾向は継続



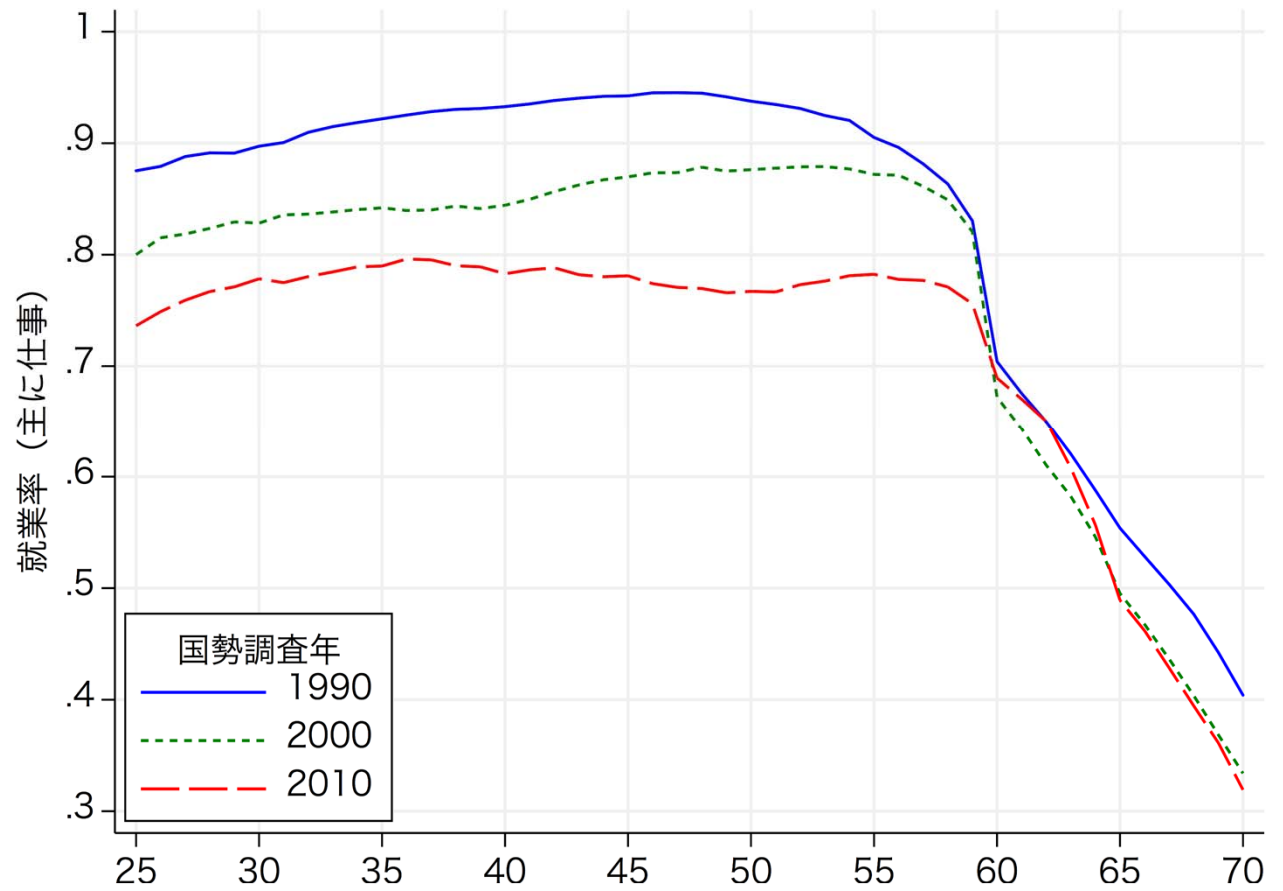
# 男性就業率 (大卒)



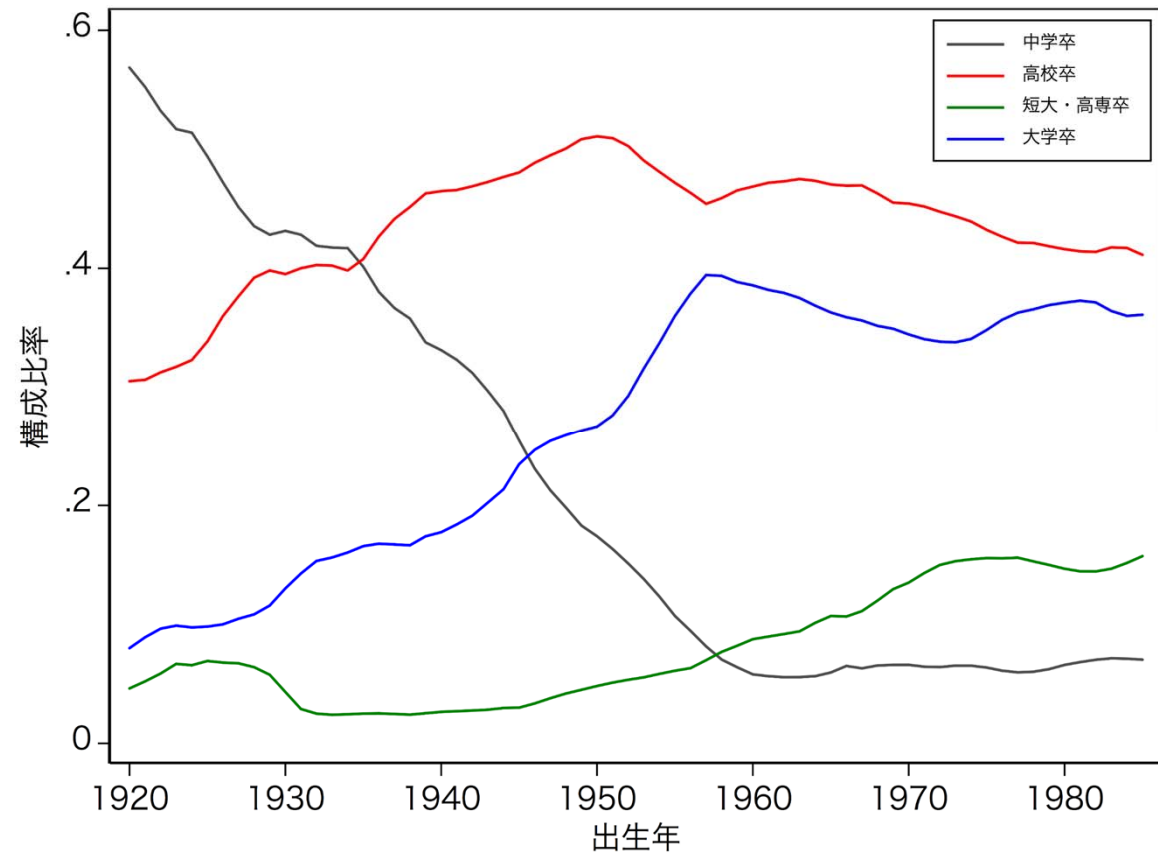
# 男性就業率 (高卒)



# 男性就業率 (中卒)



# 学歴別 人口構成



# まとめ

- 労働分配率はやや低下傾向にある
- 労働者間の賃金不平等はやや広がりつつある
- もっともその程度は米国に比べると限定的
- 日本における賃金不平等が大きく広がらなかった理由の一つが大卒労働者の急増
- 高学歴労働者の需要増に供給増が追いついた
- 注目すべきは中卒・高校中退の人々の就業率が大きく落ち込んでいること
- 最低賃金の引き上げにあたってはこの人々への配慮が必要