

RIETI政策シンポジウム
人的資本・人材改革
—ライフ・サイクルを通じた教育・能力開発のあり方を考える
プレゼンテーション資料

樋口 美雄

RIETIファカルティフェロー/
慶應義塾大学商学部教授

2013年9月6日

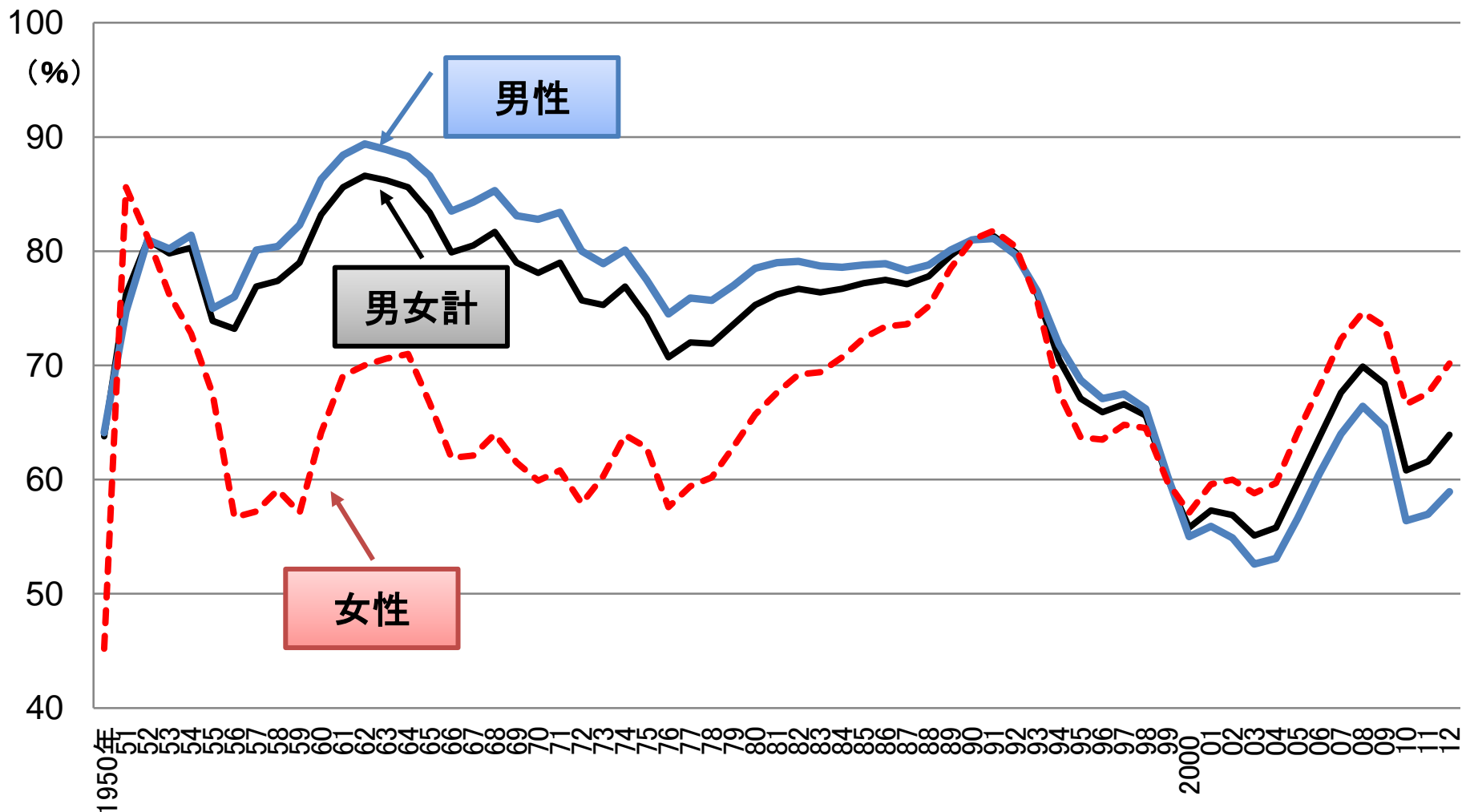
RIETI政策シンポジウム

「人的資本・人材改革—ライフ・サイクルを通じた教育・能力開発のあり方を考える」

2013年9月6日(金)パネルディスカッション

慶應義塾大学 樋口美雄

図表1 大学卒業生の就職率 (%、各年3月、就職進学者含む)



出所：文部科学省「学校基本調査」

図表2 大学(学部)新卒者の就職率の低下

	平成24年度
正規の職員	60.0%
正規の職員でない者	3.9%
一時的仕事	3.5%
進学者	13.8%
臨床研修医	1.6%
進学も就職もしていない者	15.5%

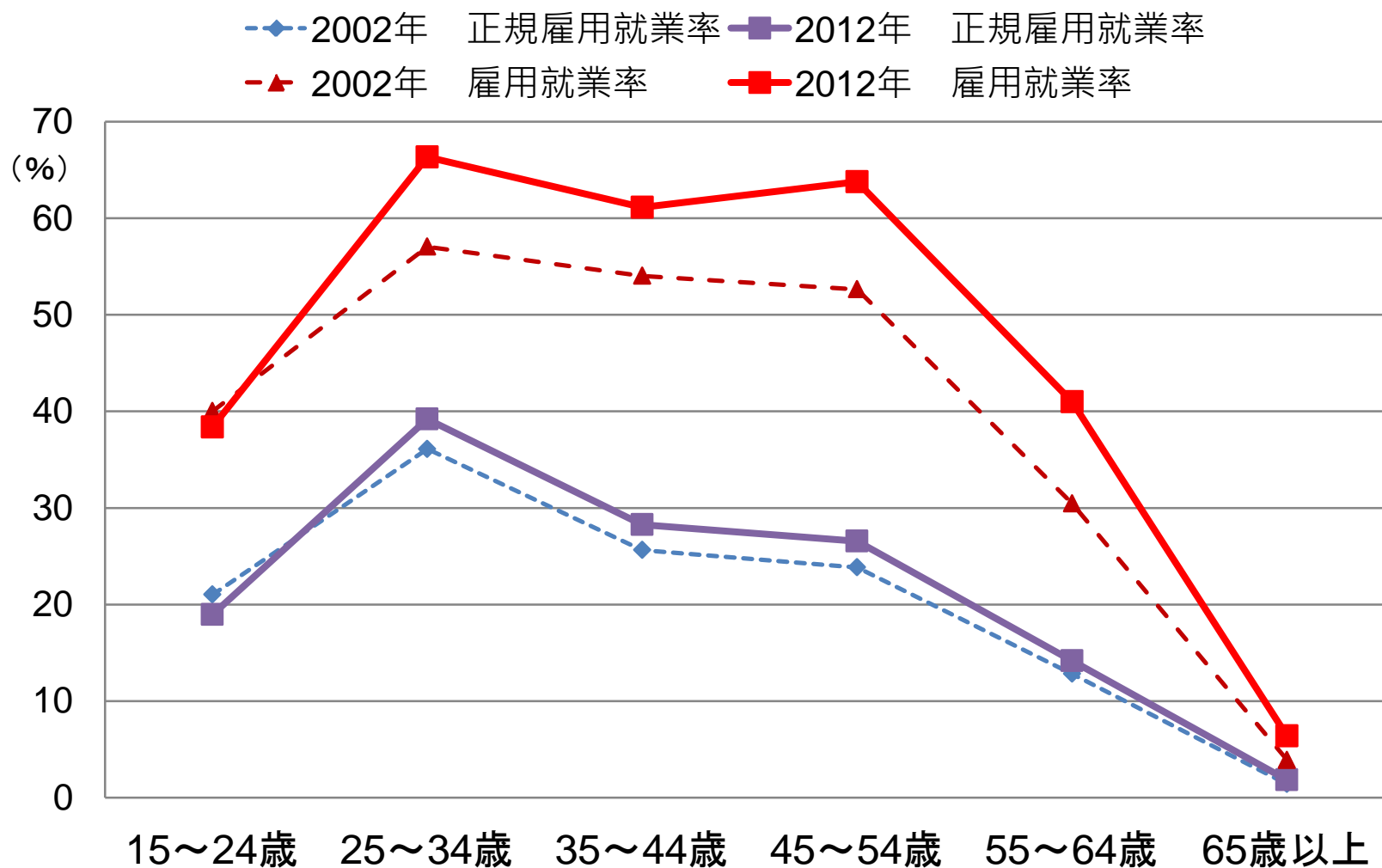
出所:文部科学省「学校基本調査」平成24年度

図表3 若年層の非正規労働者比率の推移 (15歳～24歳、学生を含む・学生を除く)

	男	男	女	女
	(在学中を含む)	(在学中を除く)	(在学中を含む)	(在学中を除く)
2002年	39.1	24.1	47.5	35.3
2003	41.8	27.6	48.4	37.2
2004	41.4	27.7	48.9	39.3
2005	44.3	28.8	51.1	39.8
2006	43.2	27.7	48.9	38.6
2007	43.3	26.7	49.6	35.7
2008	44.4	28.6	48.3	35.4
2009	41.1	25	48.8	35
2010	43.1	25.1	49.6	35.4
2011	44.9	27.7	49.4	36.1
2012	43.9	26	50.6	36.4

出所：厚生労働省「労働力調査」

図表4 女性の年齢別労働力率と正規就業率の推移



出所:総務省『労働力調査(詳細集計)』

図表5 60～64歳男性の労働力率の国際比較推移

