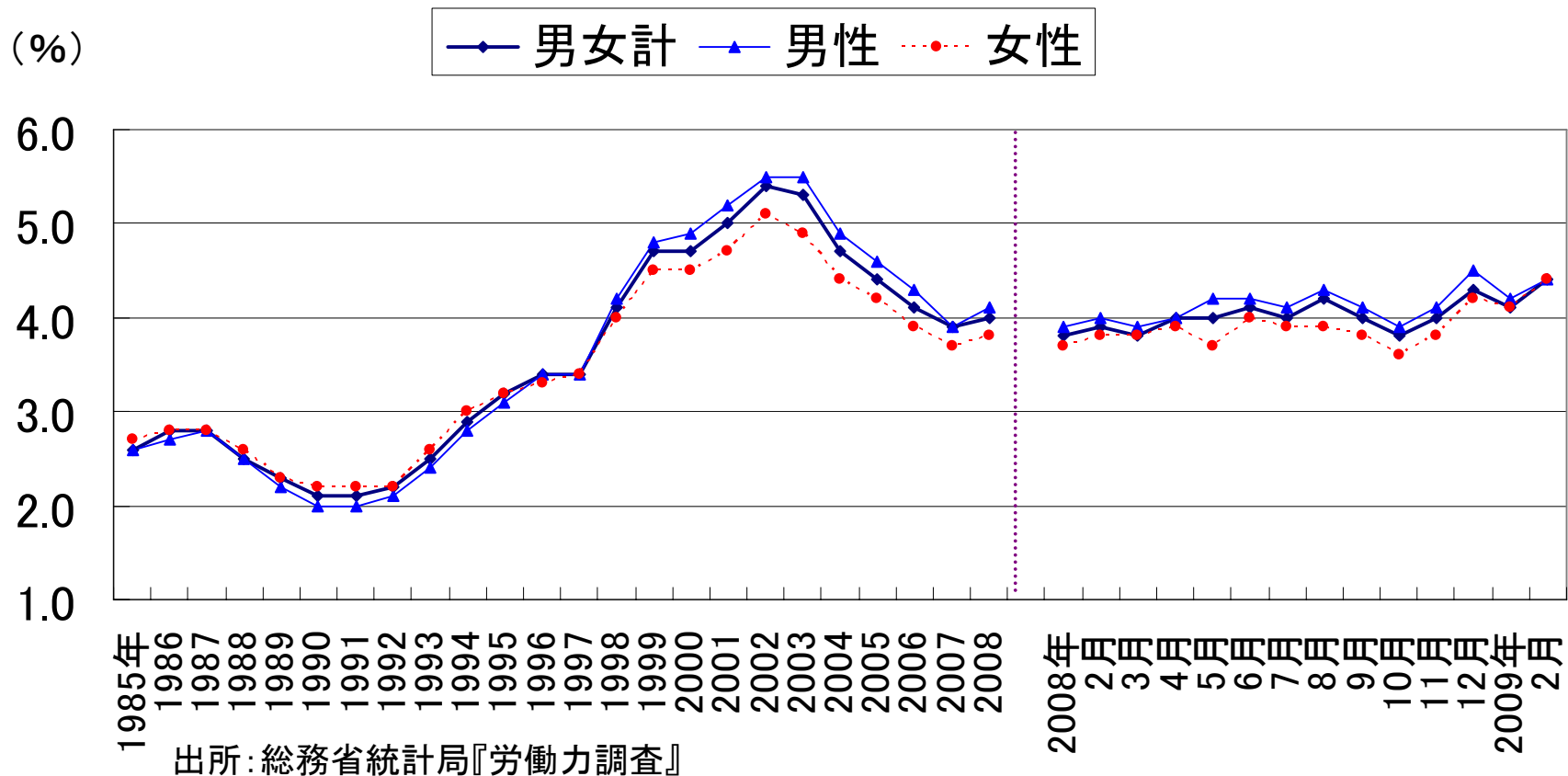


「世界経済危機の下での雇用・ 労働政策のあり方」

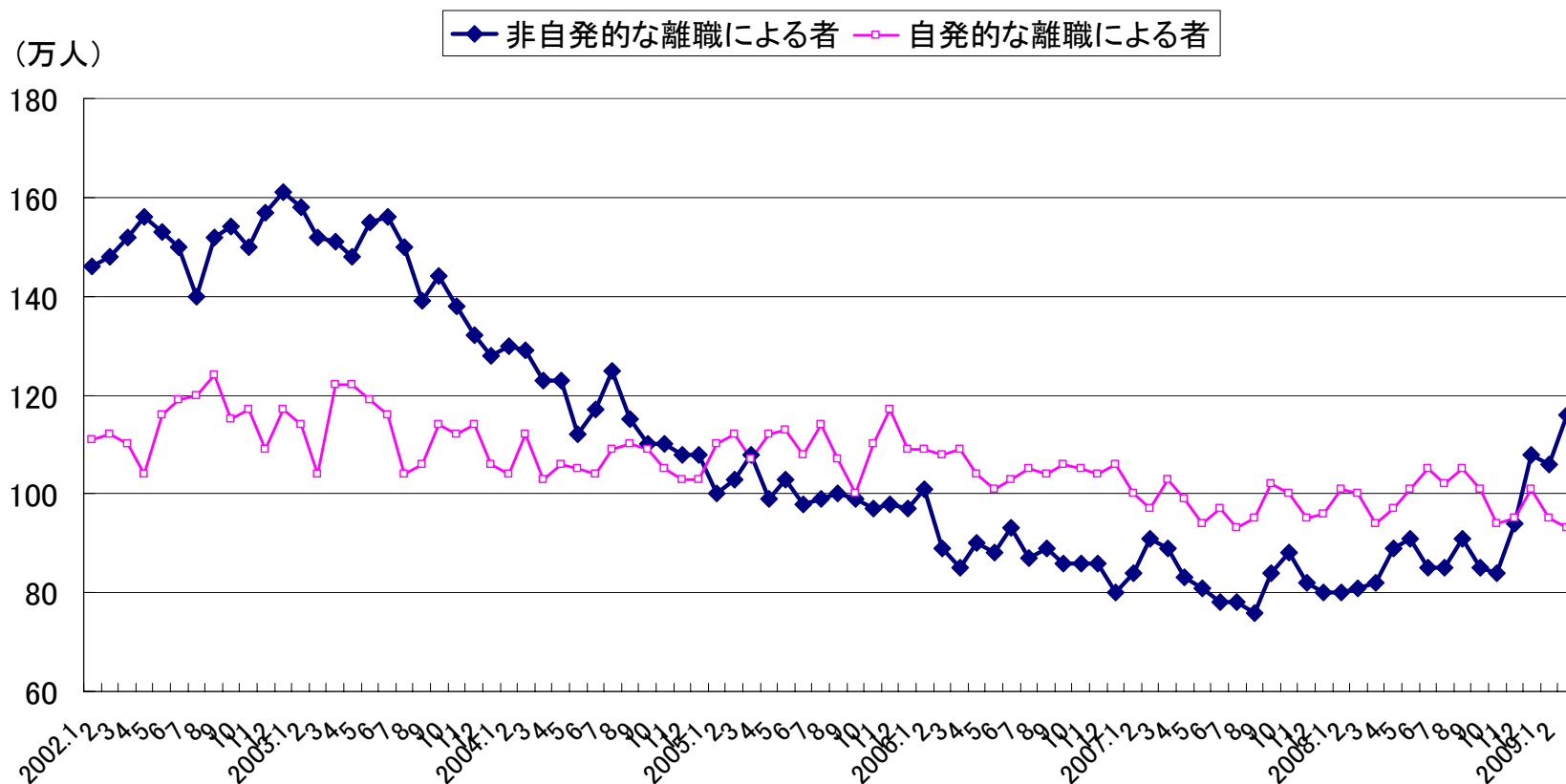
2009年4月2日(木)RIETI政策シンポジウム

慶應義塾大学 樋口美雄

図表1 完全失業率の推移

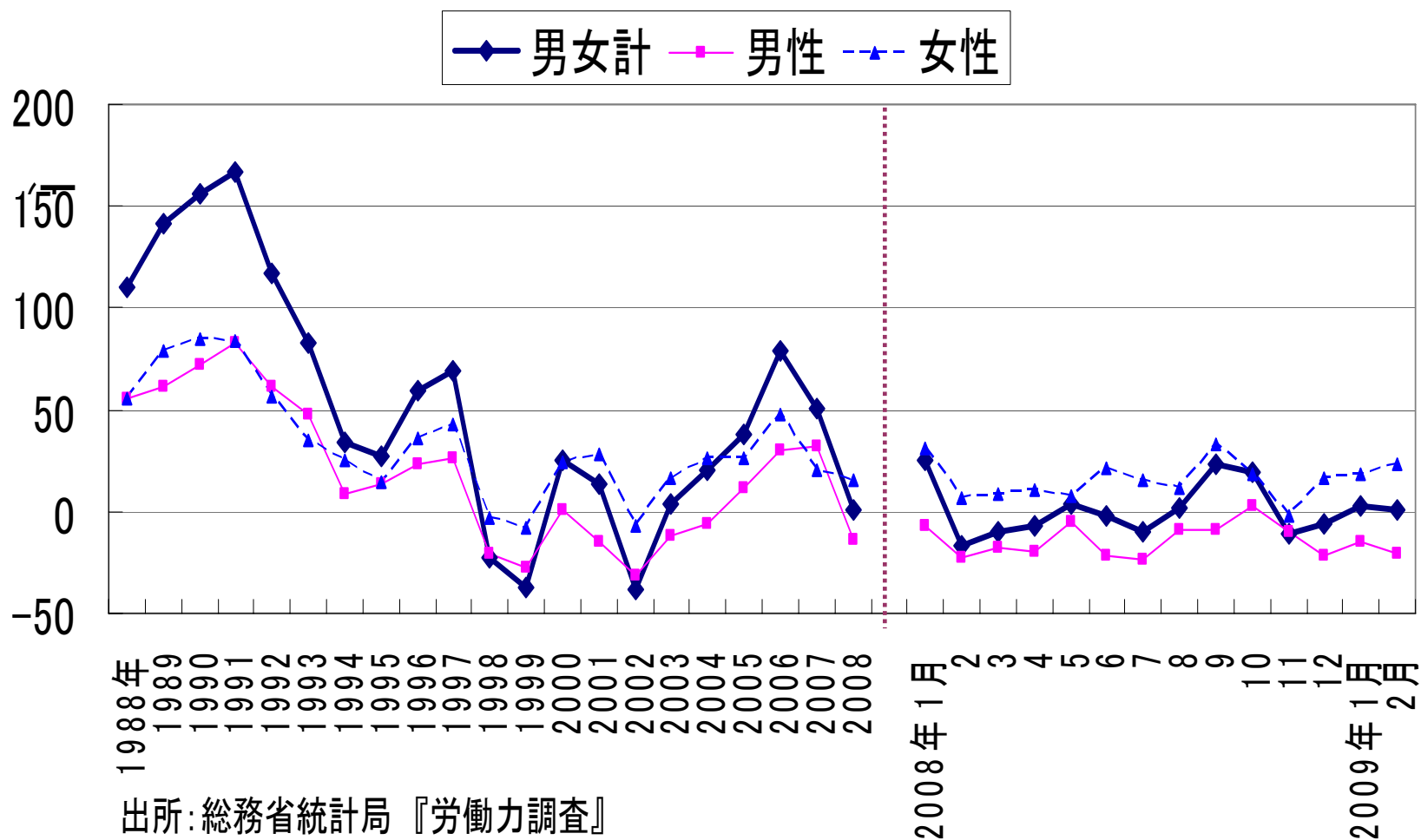


図表2 主な求職理由別完全失業者数 (季節調整済み値)

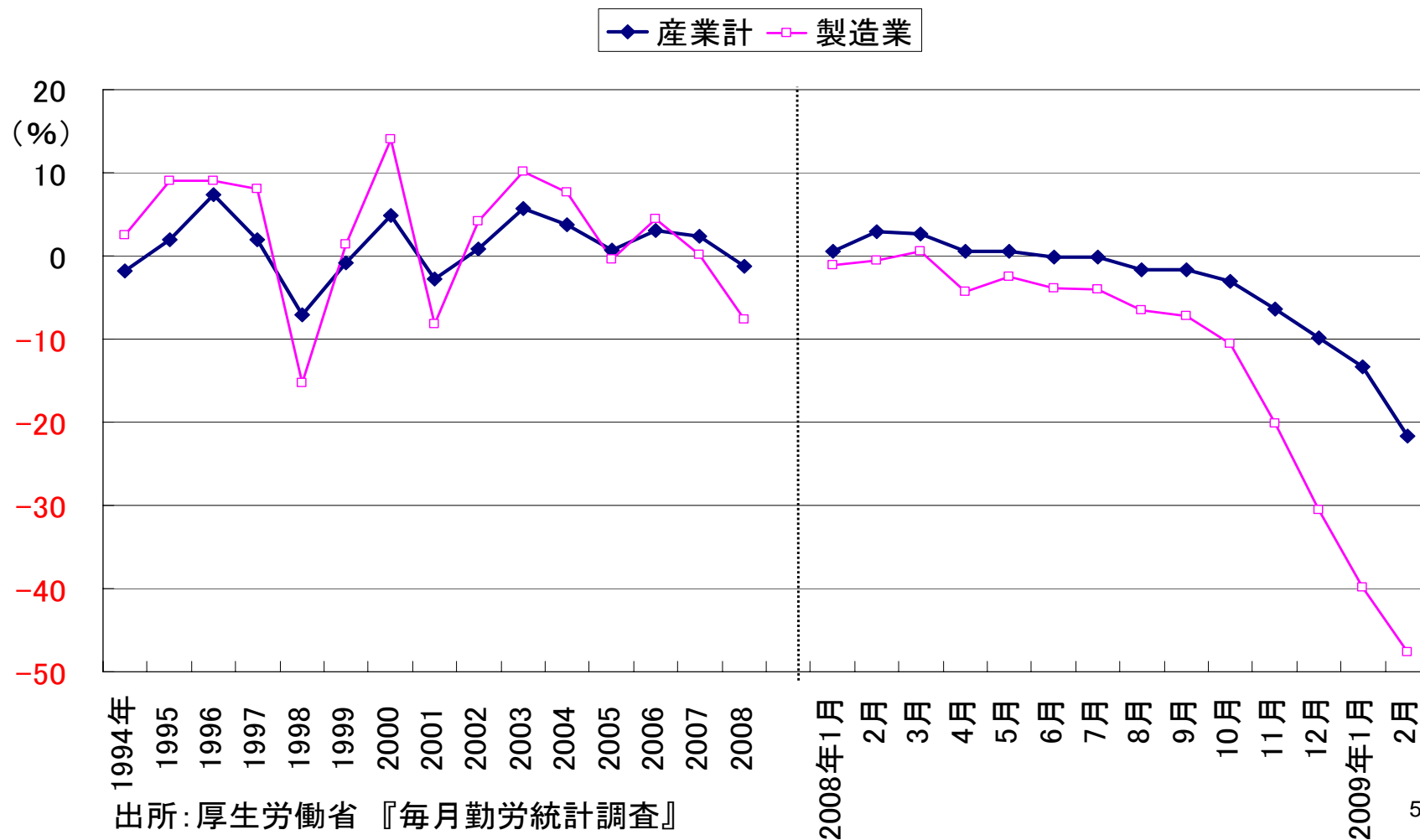


出所: 総務省統計局 『労働力調査』

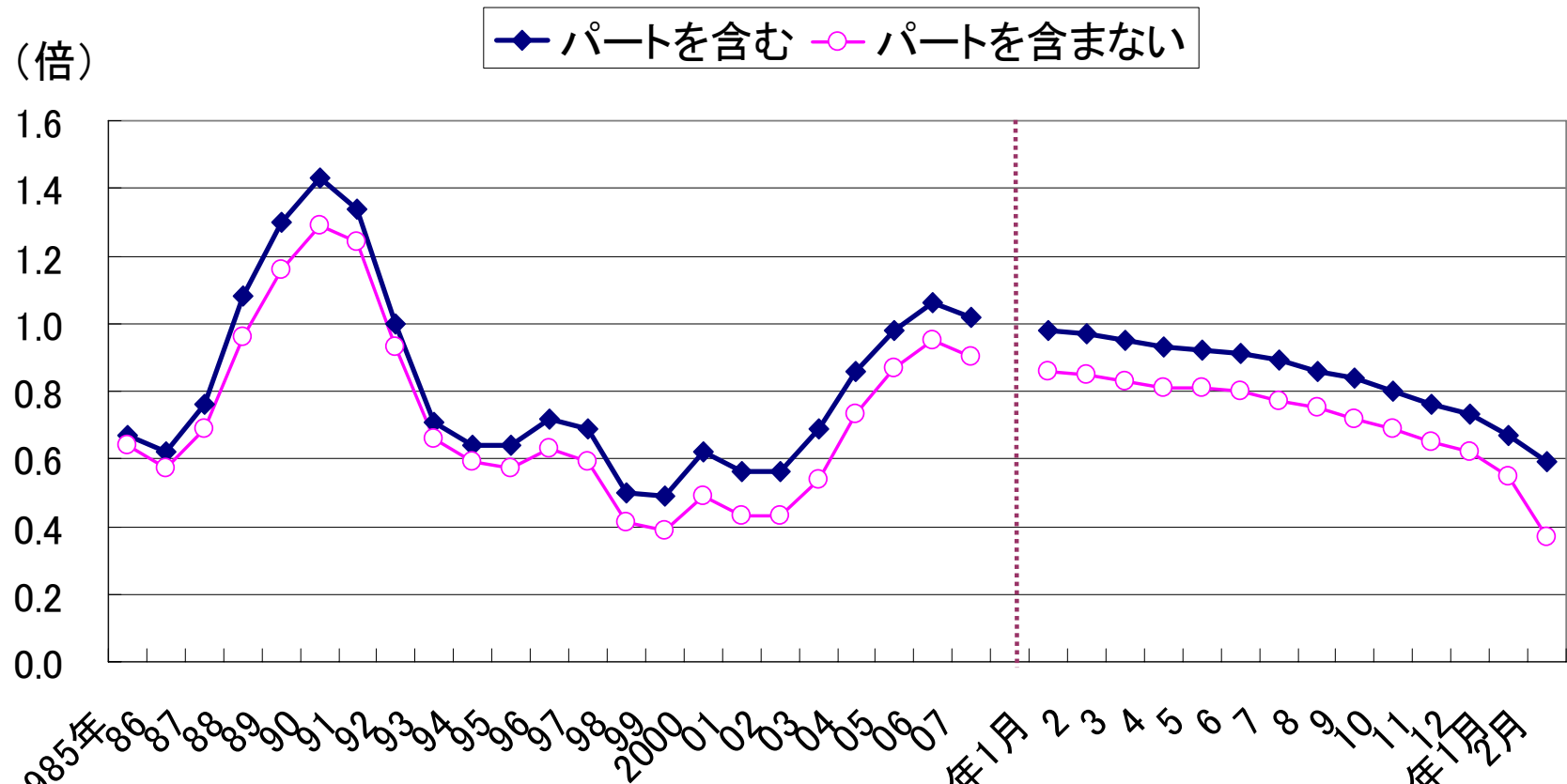
図表3 雇用者の対前年・対前年同月変化人数の推移



図表4 所定外労働時間前年比の推移 (事業所規模5人以上・一般労働者)



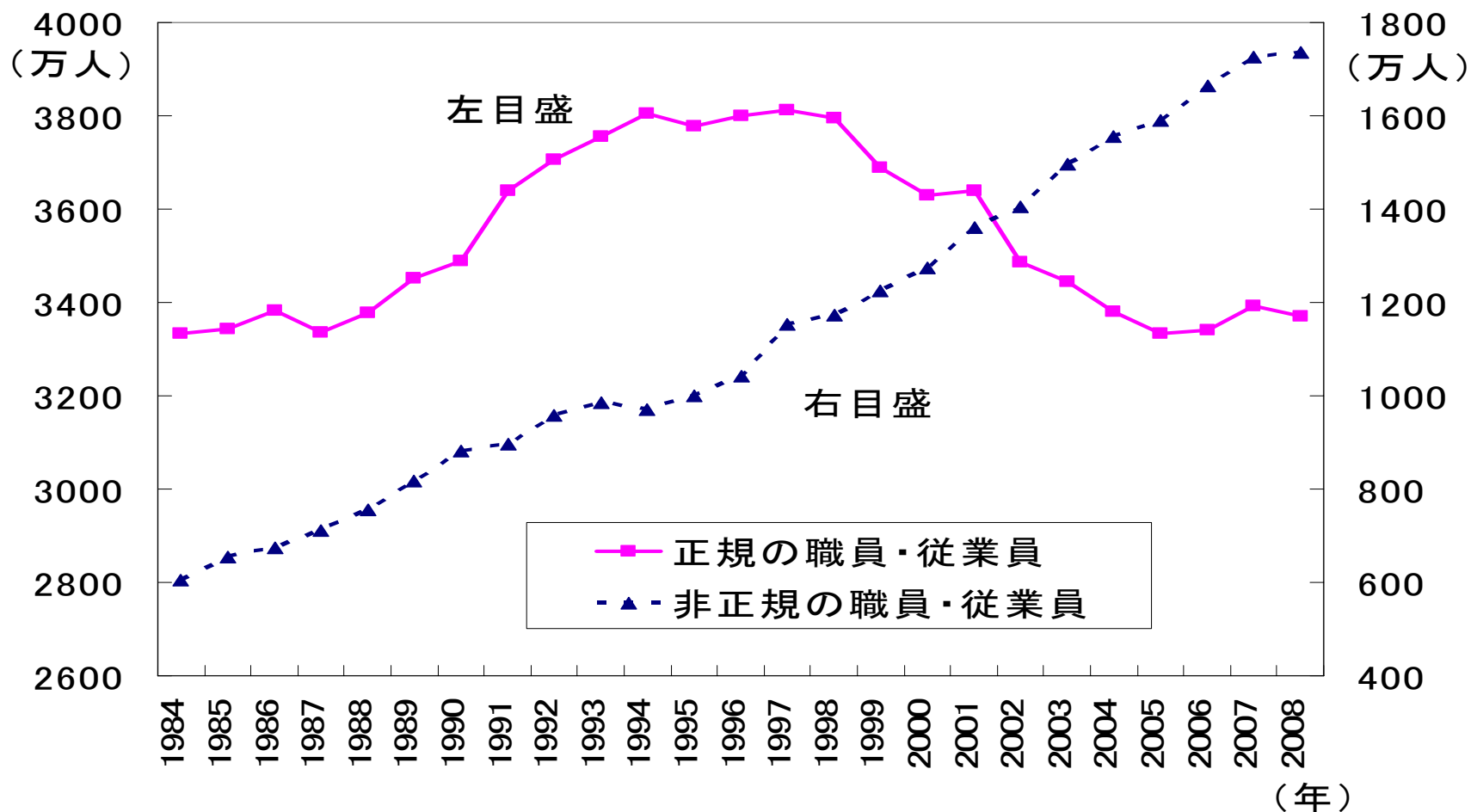
図表5 有効求人倍率の推移



出所:厚生労働省『職業安定業務統計』

注:2009年2月のパートを含まない数値は、正社員求人倍率は正社員の月間有効求人数をパートタイムを除く常用の月間有効求職者数で除して算出しているが、パートタイムを除く常用の有効求職者には派遣労働者や契約社員を希望する者も含まれるため、厳密な意味での正社員求人倍率より低い値となる。

図表6 正規・非正規雇用者数の推移



出所：2001年以前は「労働力調査特別調査」、2002年以降は「労働力調査詳細集計」
 注：2001年以前は2月の値、2002年以降は1～3月平均値



ご清聴ありがとうございました。