

- 山陽精工株式会社
- 専務取締役 白川 太
- 2008年1月21日



会社紹介

- 事業内容

- ・開発事業本部 高温観察装置「SMTScope」の開発、販売
- ・技術事業本部 モノづくりを受託製造する事業

- 従業員数 約70名

- 会社沿革

- 1963年 精密部品加工業として創業
- 1994年 脱下請けを目指し開発部門設置
- 1999年 高温観察装置「SMTScope」開発
- 2000年 東京営業所(開発事業本部)開設
- 2003年 海外販売開始
- 2006年 社内加工システム「D3システム」構築
- 2007年 一貫生産ネットワーク「製造支援隊」立上

- トピックス

- 1996年 「山梨県モデル企業」認定 (山梨県商工会連合会)
- 2006年 「IT経営百選」最優秀賞受賞

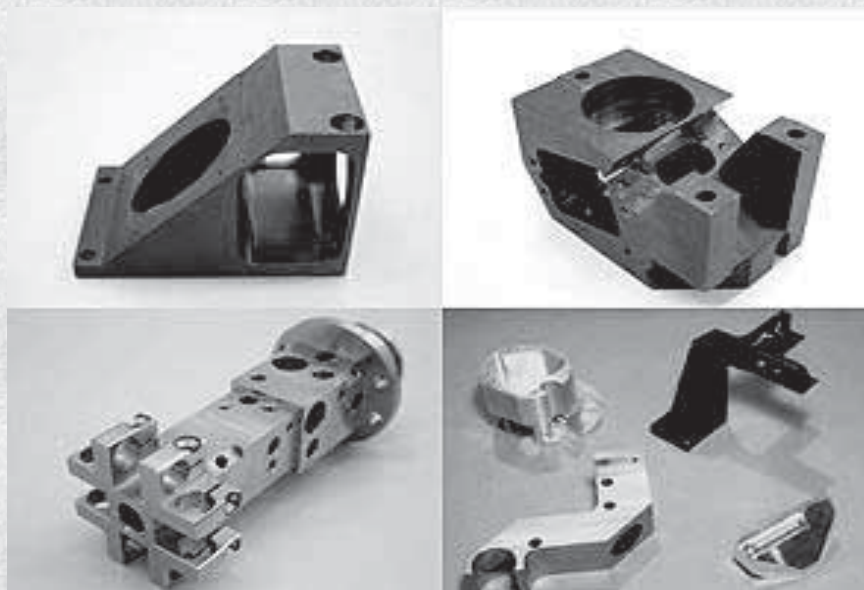


技術事業本部

- 事業所
 - ・ 組立 本社工場 大月市猿橋町小沢1435
 - ・ 加工 小沢工場 大月市猿橋町小沢789
- 事業内容
 - ・ モノづくりを受託製造する事業(設計ー加工ー組立)
 - ・ 一貫生産のネットワーク「製造支援隊」
- 保有技術
 - ・ 加工 : 「D3システム」、TC、MC約30台
 - ・ 組立 : メカ組立、電気組立、光学組立
 - ・ 管理 : メーカーの管理体制
- 特徴
 - ・ 多種少量生産
 - ・ 高精度品加工
 - ・ 難削材加工(30%)インコネル、インバー、64チタン、etc)
 - ・ 短納期生産

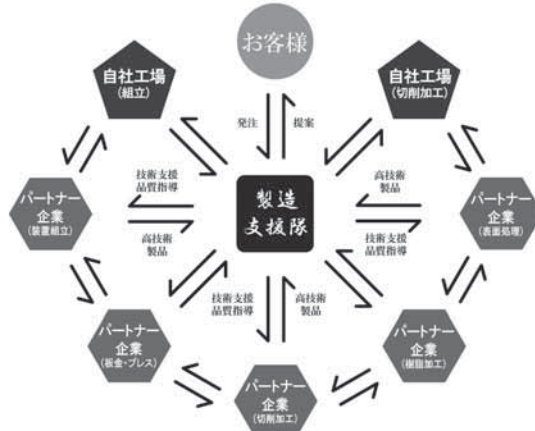


Sample 加工部品



製造支援隊の 100社を超える製造ネットワーク！

山陽精工株式会社
www.syo.co.jp



技術指導をフルサポート パートナーの得意分野を

製造支援隊はパートナーの技術支援をサポートします。自社40年超の製造業経験とそれをフィードバックするITシステムが、パートナーを完全バックアップ。技術不足に悩むことはなくなります。

高品質の追求

製造支援隊はパートナーの品質指導をサポートします。品質管理の徹底で納品時のトラブルゼロを目指します。

100社のパートナーはそれぞれ得意分野が異なります。製造支援隊はそれら得意分野に合わせた製造を分析し、発注します。

変化する情勢の情報発信

今、日本の製造業界は様々な変化を見せています。そうした市場への迅速な対応は、一社で把握するのは非常に困難です。製造支援隊は幅広いネットワークで市場変化を把握し、パートナーへ情報発信します。

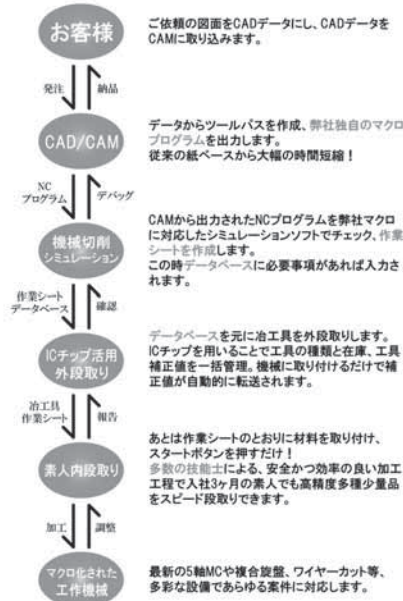
製造支援隊は、お客様とパートナー企業、共に双方向の関係で結ばれています！

D3 SYSTEM

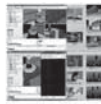
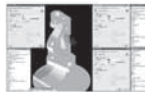
山陽精工株式会社
www.syo.co.jp

IT経営百選
2006年度版
製造業

D3 SYSTEMとは、多種少量品のSPEED生産を実現するための当社独自生産システムです。技能士のナレッジと高精度機械をIT技術で融合し、作業の標準化を実現します。



誰でも
段取りが
できる！
D3 SYSTEM



ご依頼の図面をCADデータにし、CADデータをCAMに取り込みます。

データからツールパスを作成、弊社独自のマクロプログラムを出力します。従来の紙ベースから大幅の時間短縮！

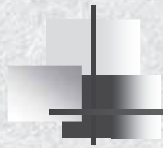
CAMから出力されたNCプログラムを弊社マクロに対応したシミュレーションソフトでチェック、作業シートを作成します。この時データベースに必要事項があれば入力されます。

データベースを元に治工具を外段取りします。ICチップを用いることで工具の種類と在庫、工具補正値を一括管理。機械に取り付けるだけで補正値が自動的に転送されます。

あとは作業シートのおりに材料を取り付け、スタートボタンを押すだけ！多数の技能士による、安全かつ効率の良い加工工程で入社3ヶ月の素人でも高精度多種少量品をスピード段取りできます。

最新の5軸MCや複合旋盤、ワイヤーカット等、多彩な設備であらゆる案件に対応します。

D3 SYSTEMは作業標準化・生産効率スピード化を可能にすることで納期短縮・不適合ゼロを実現するシステムです！



開発事業本部

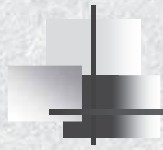
- 事業所
 - ・東京都八王子市大和田町5-27-10
- 事業内容
 - ・高温観察装置「SMT Scope」の開発、販売
 - ・各種装置の開発
- 保有技術
 - ・メカ設計
 - ・電気設計
 - ・画像処理
- 営業
 - ・国内販売
 - ・海外販売



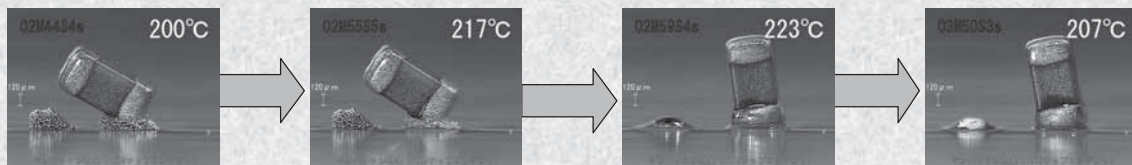
SK-5000

システム構成



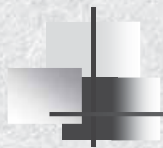


Sample チップ部品



チップが立ち上がりました。

SANYOSEIKO CO.,LTD.



クラスターとの関り

- 富士北麓クラスター
 - ・山梨県の郡内地域(富士吉田地区～上野原地区)を中心
 - ・13部会発足 「プラズマ洗浄機の研究」に参加
 - ・2009年4月から NPO法人として活動
- 参加動機
 - ・地域への貢献
 - ・技術、知識の向上
 - ・情報収集
- 成果
 - ・技術知識の向上
 - ・企業間交流
 - ・大学との交流

