

RIETI政策シンポジウム  
「東日本大震災後の産業競争力強化に向けて：  
産業界の取り組みと政策対応」  
プレゼンテーション資料

2011年11月7日

若杉 隆平

京都大学経済研究所教授

RIETIシニアリサーチアドバイザー・プログラムディレクター・  
ファカルティフェロー

RIETI政策シンポジウム  
東日本大震災後の産業競争力強化に向けて  
2011.11.07

# 産業の復興と市場の国際化 ～地域経済と国際経済の接合～

若杉隆平  
京都大学教授  
RIETI SRA/PD/FF

# 漁業・水産加工業、市街地



6月30日 若杉撮影



# 住宅地・学校・漁業・産業



7月1日 若杉撮影

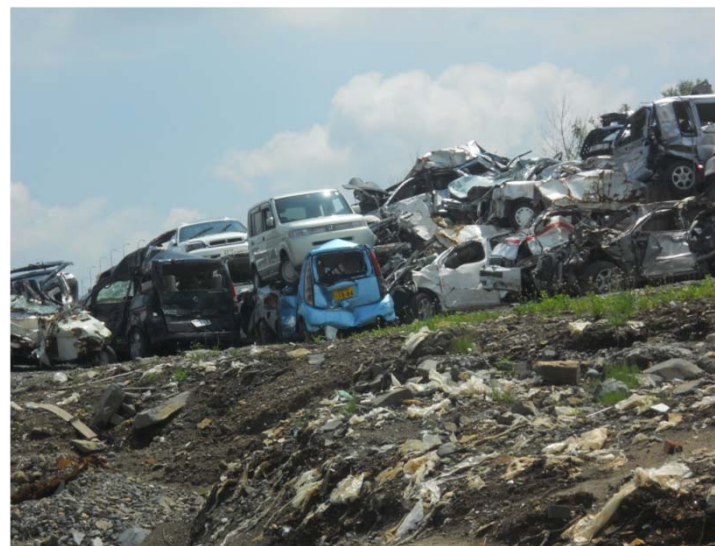
# 津波・地盤沈下



7月1日 若杉撮影



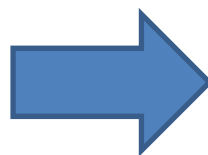
# 産業施設・港湾・流通インフラ



# 産業施設の回復

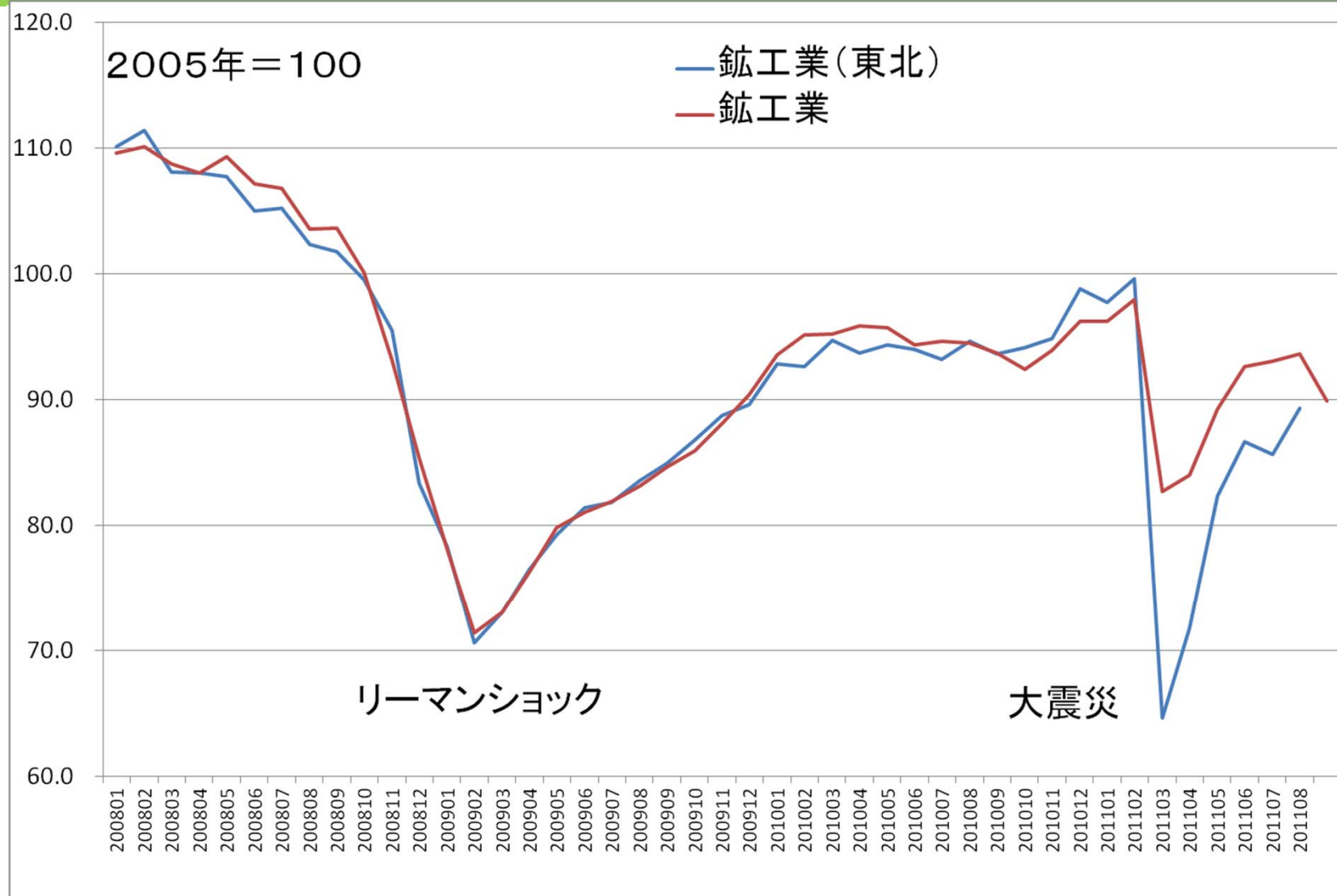


3月



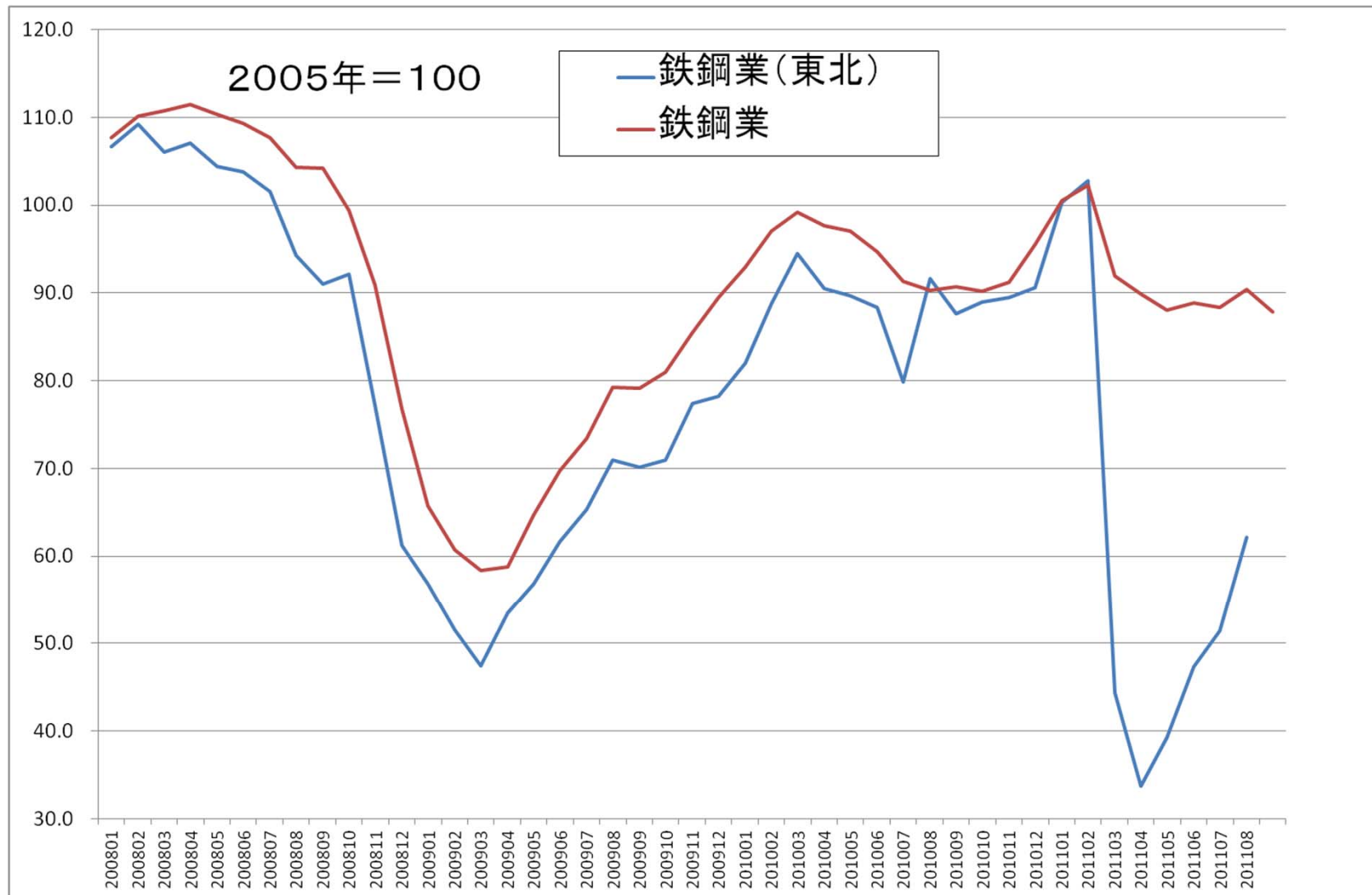
8月

# 日本経済：大震災＜リーマンショック 東北産業：大震災＞リーマンショック

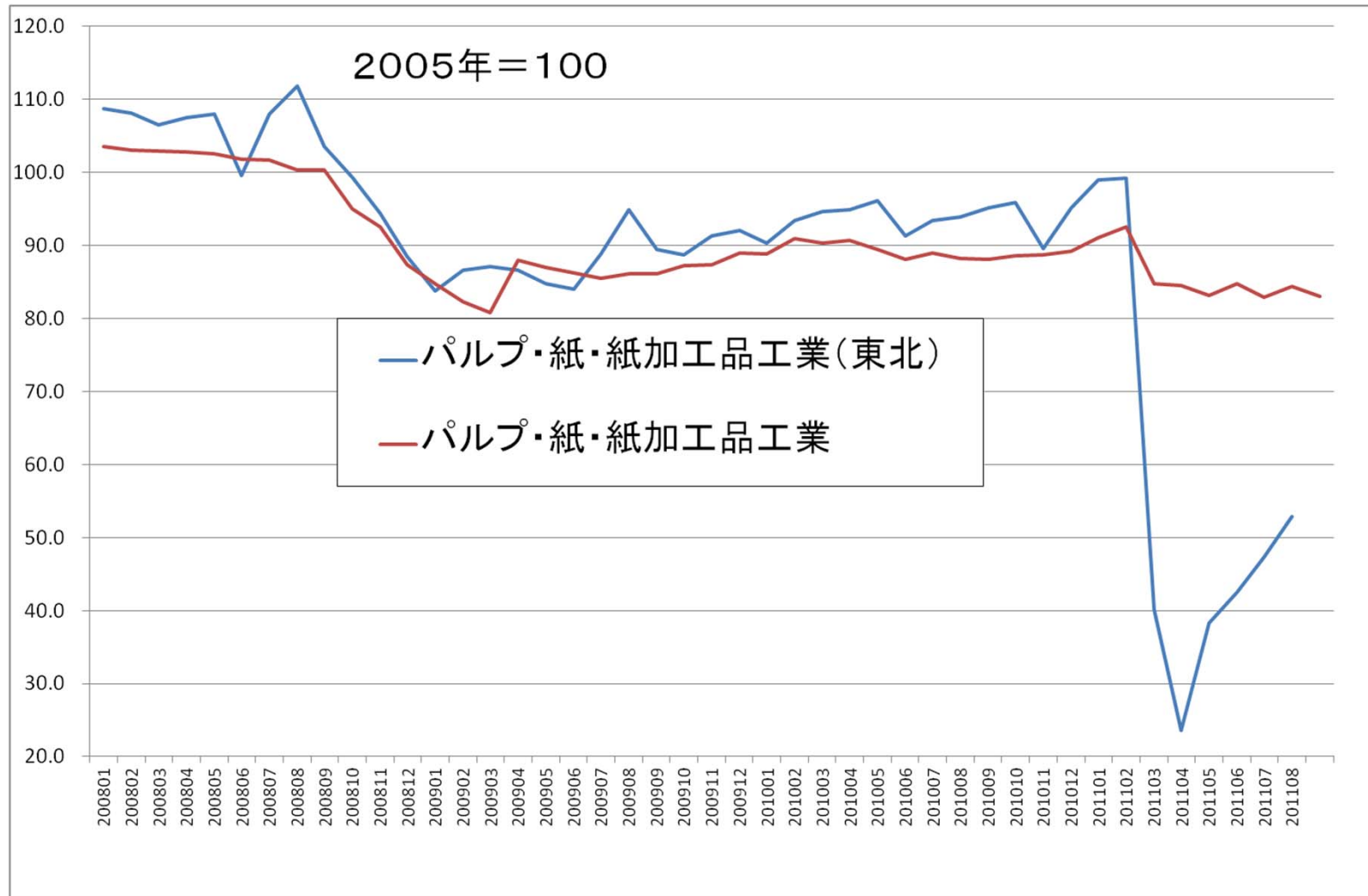




# 基礎素材産業への被害(1)



# 基礎素材産業への被害(2)



# 被害：サプライチェーンの毀損

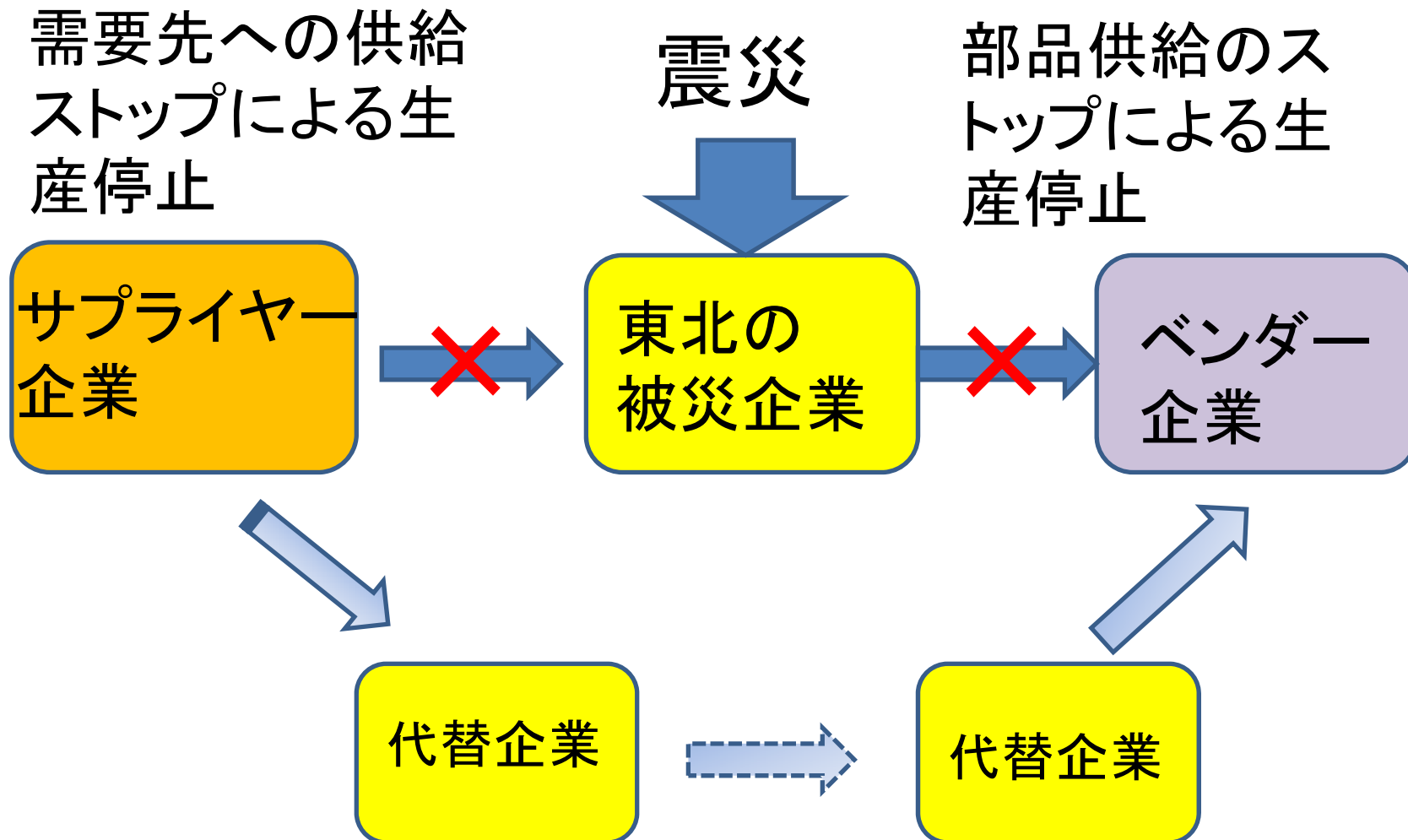
- 東北地方は製造業が占める割合が高い。
- 国内外の製造業の供給網（サプライチェーン）のなかで重要な役割



- 被災による影響は国内外の産業へ波及

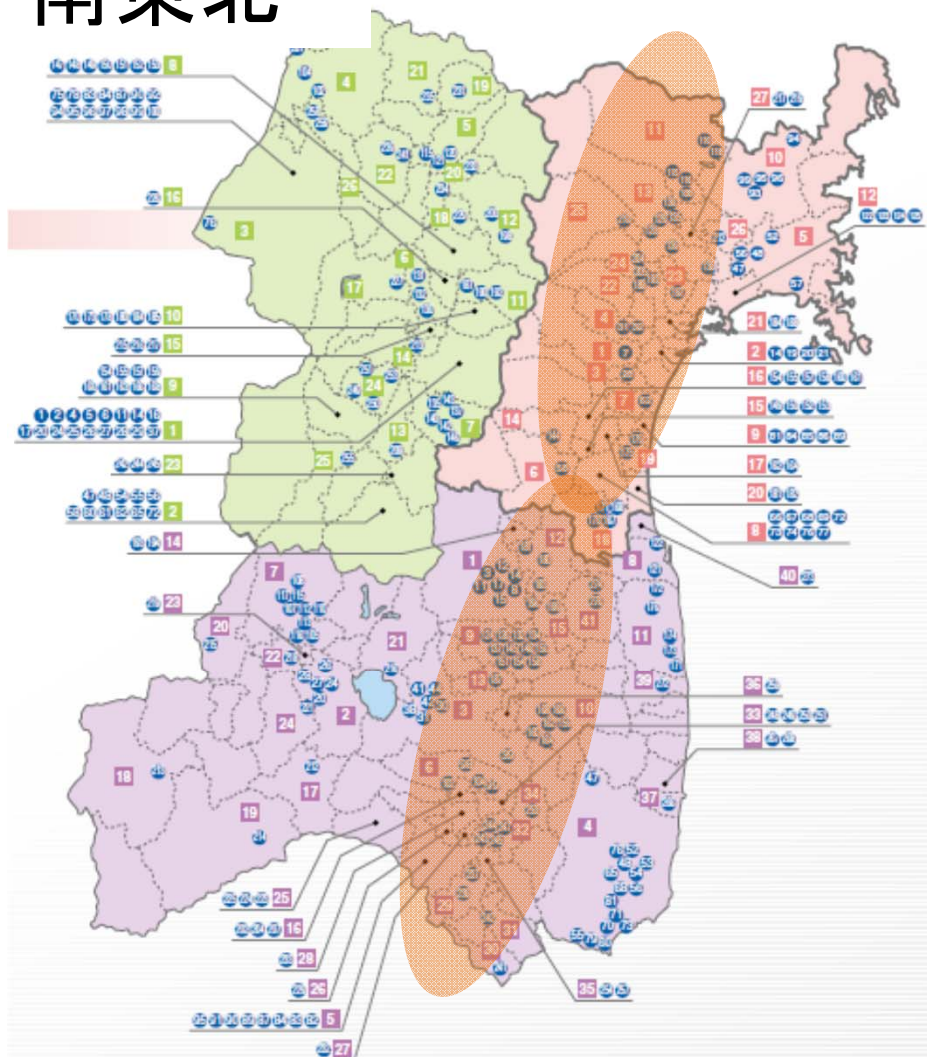


# サプライチェーンを通じた被害の連鎖

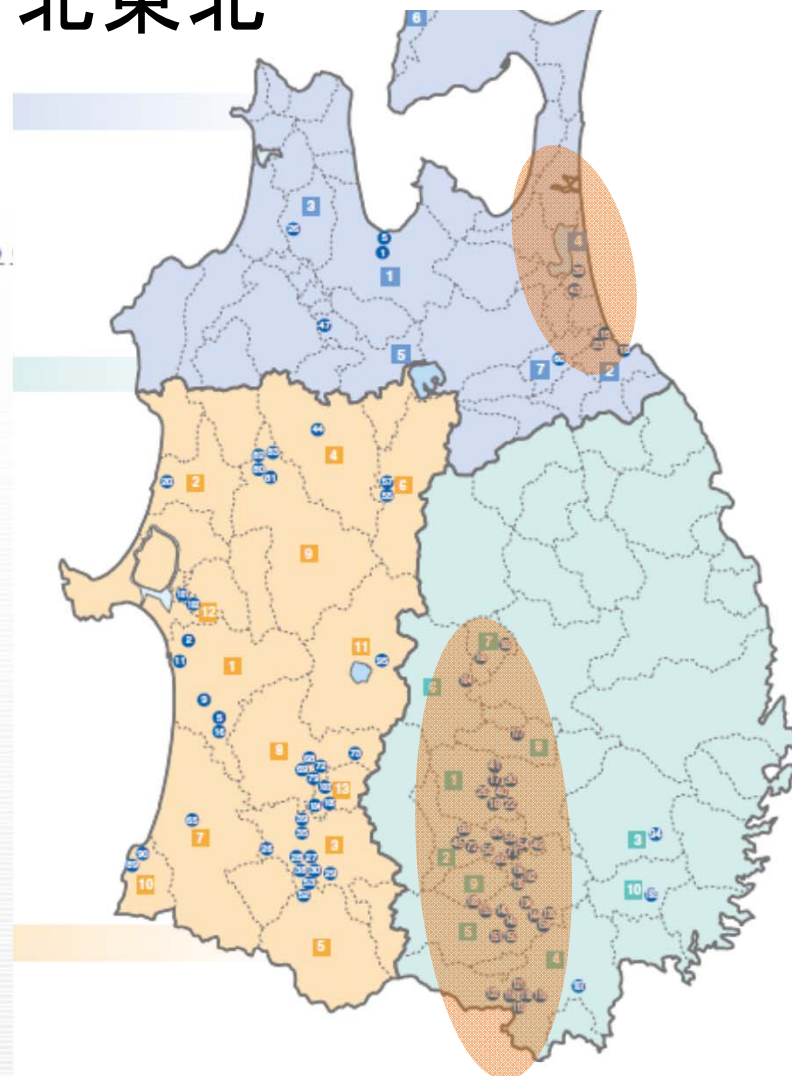


# 被災企業（機械加工業の地域理分布）

## 南東北



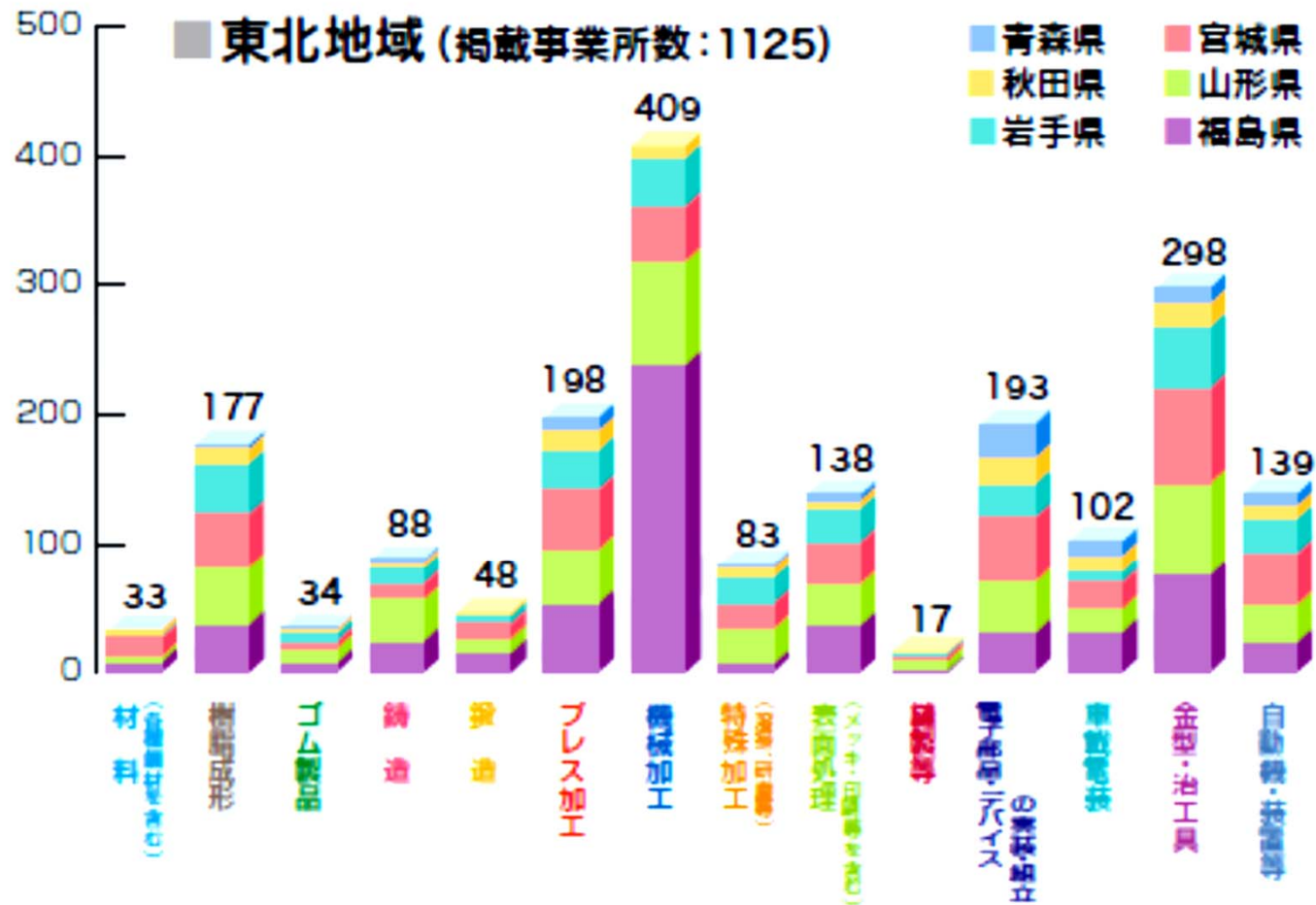
## 北東北



出所：東北経済産業局「東北の自動車関連企業マップ」

# 被災地産業（技術・地域分布）

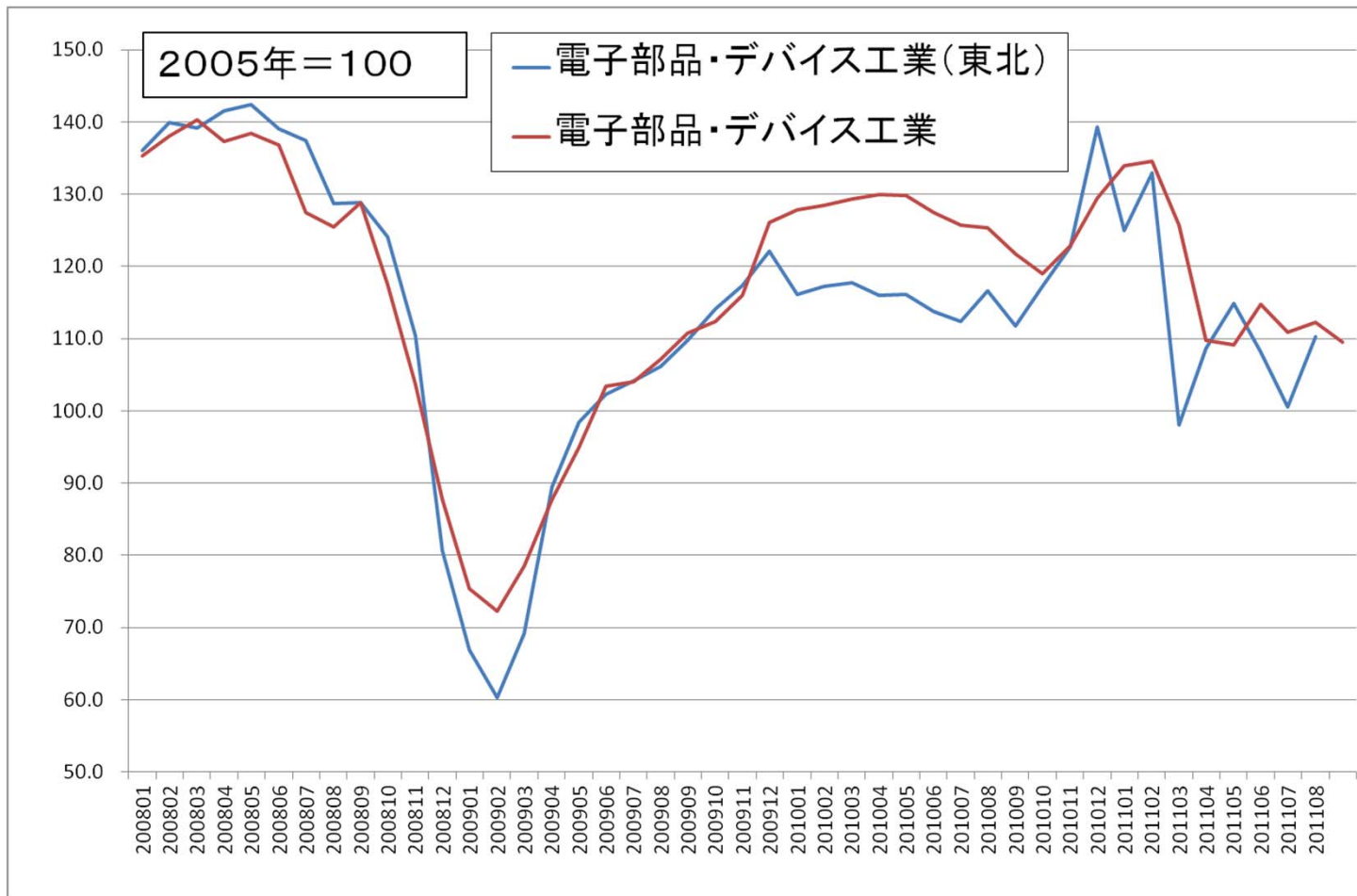
## ■ 東北地域の企業保有技術分野分布 (単位：事業所)



出所：東北経済産業局「東北の自動車関連企業マップ」

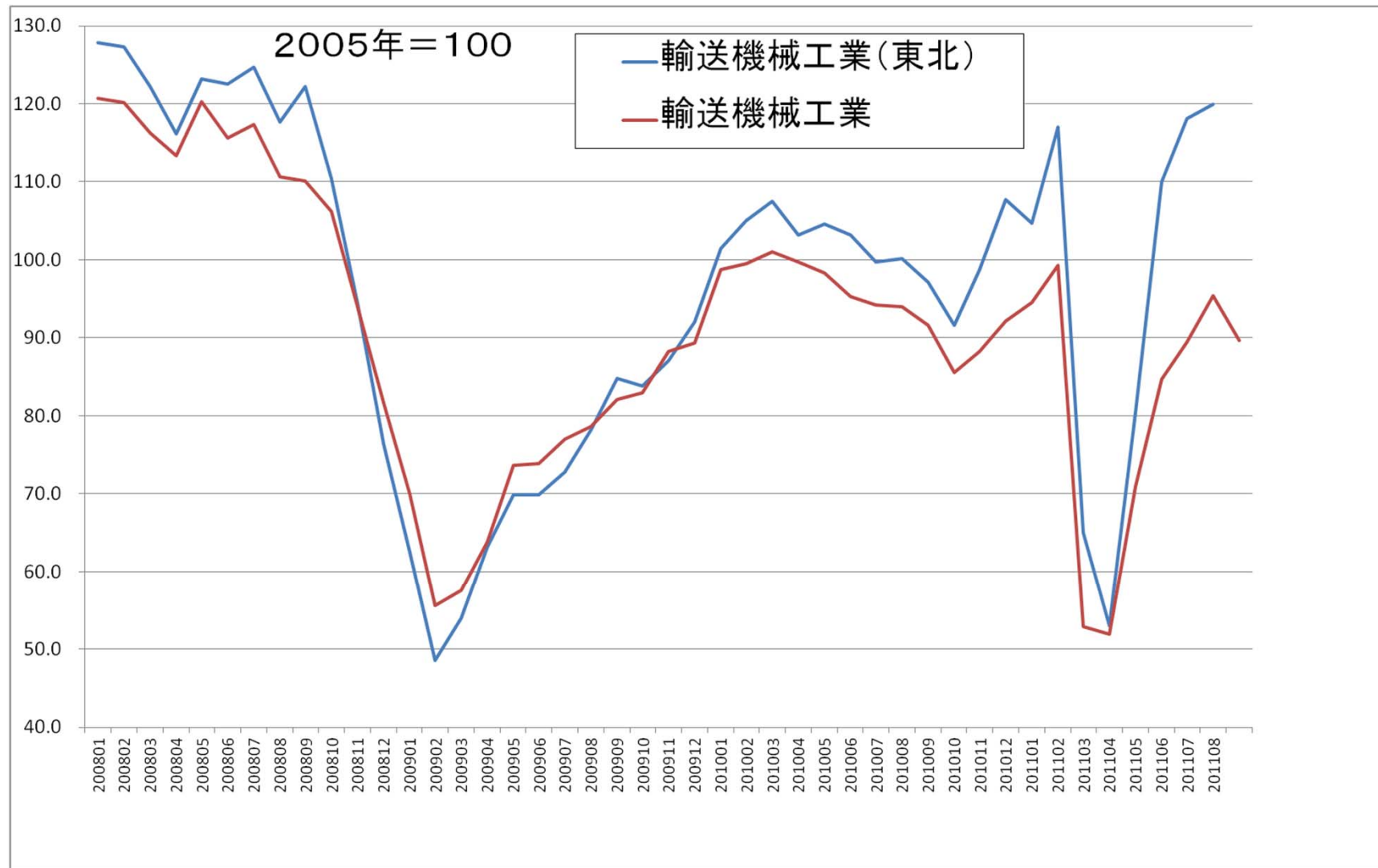


# サプライチェーンへの被害の連鎖(1)



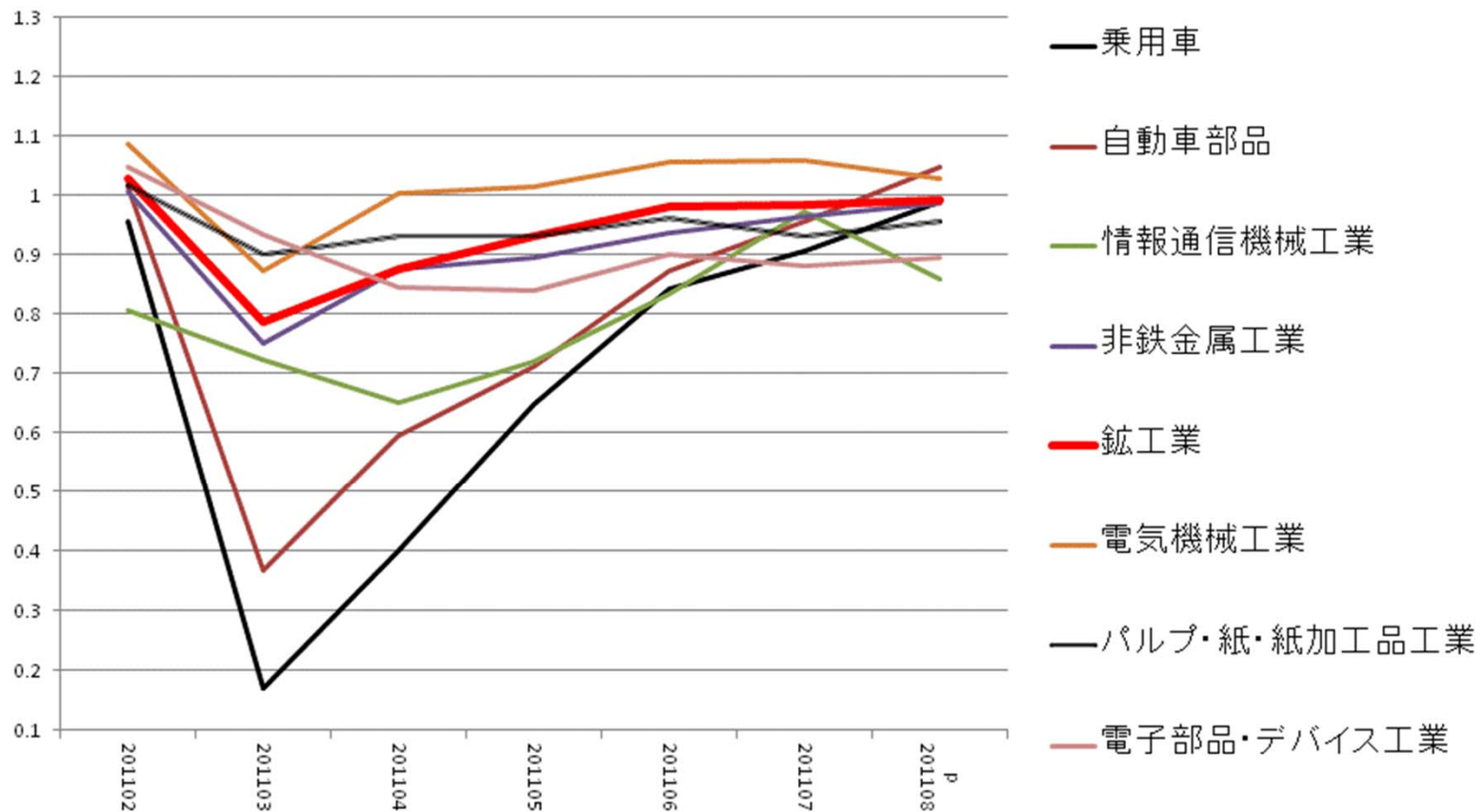
# サプライチェーンへの連鎖と回復(2)

## 自動車産業



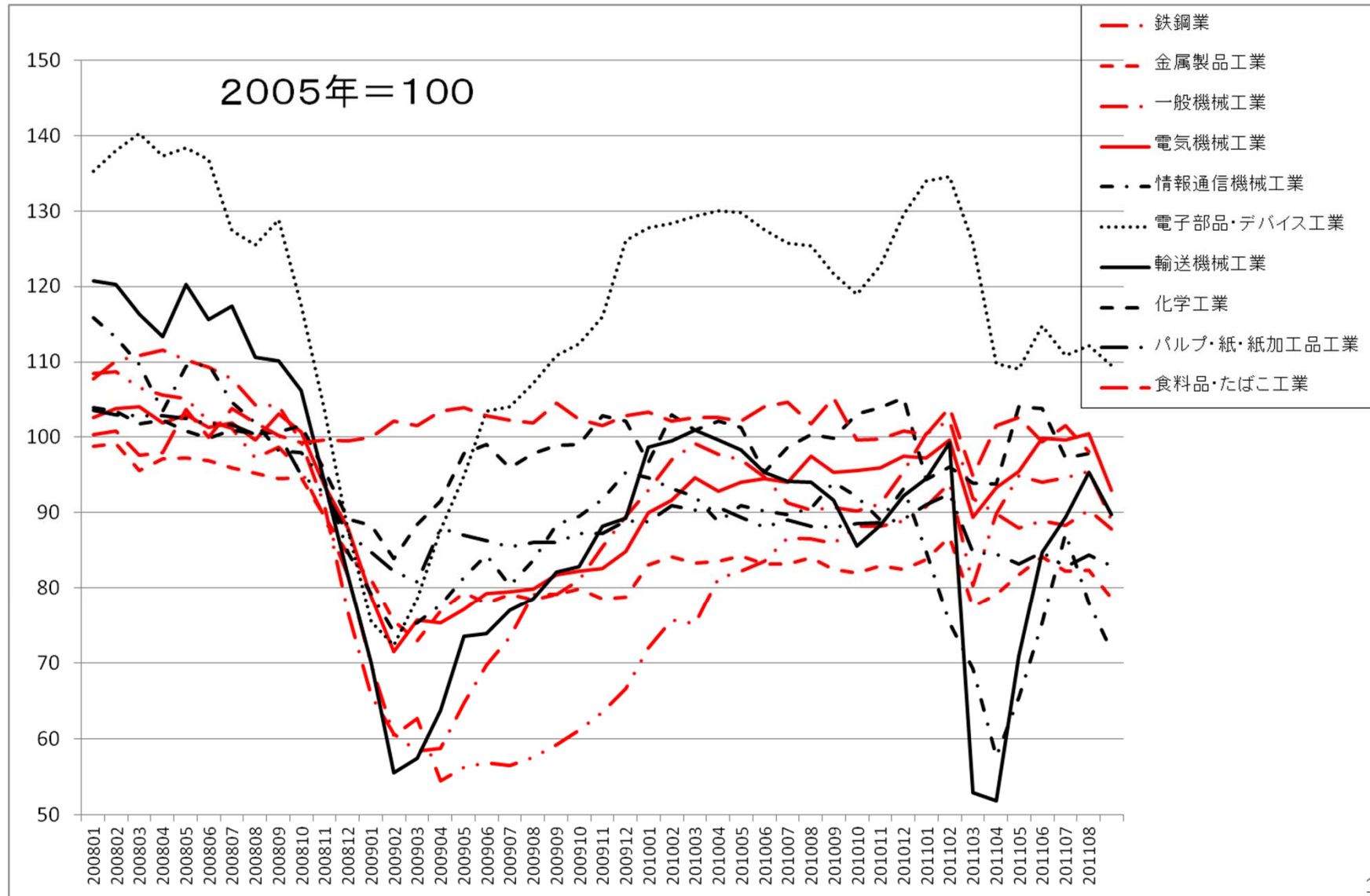
# 日本の製造業の回復

## 生産の回復(前年同月比)





# 震災前水準への回帰



# 復興過程の日本離れ

- 被災企業の事業継続の困難性（資本の毀損、借入依存度の高まり）

+

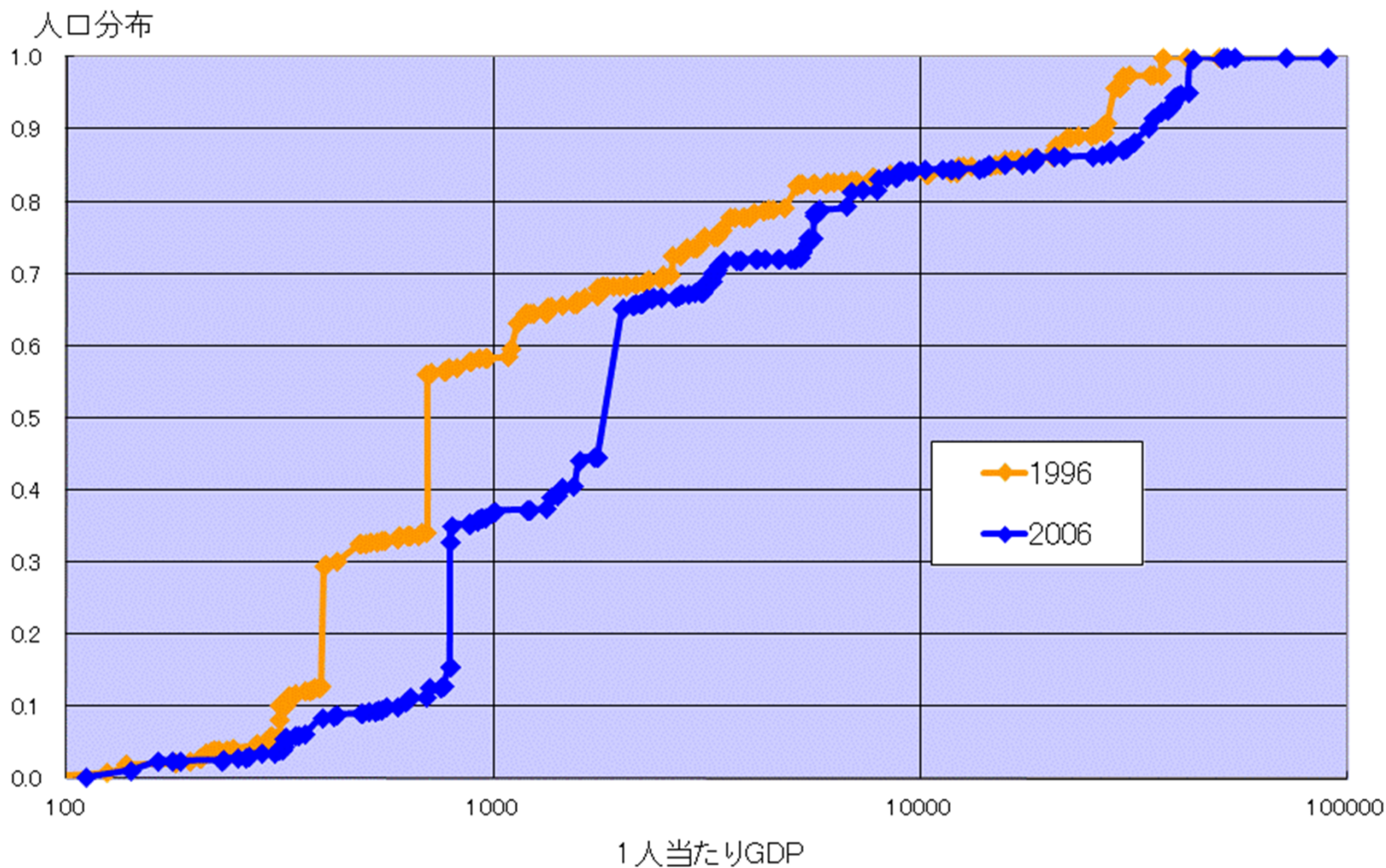
- グローバル市場の需要拡大
- 円高・電力制約
- グローバル市場（輸出）への不利なアクセス
- イノベーションを生む環境の悪化
  - 教育・科学技術・インフラの相対的悪化



- 大震災後の事業活動を海外市場で

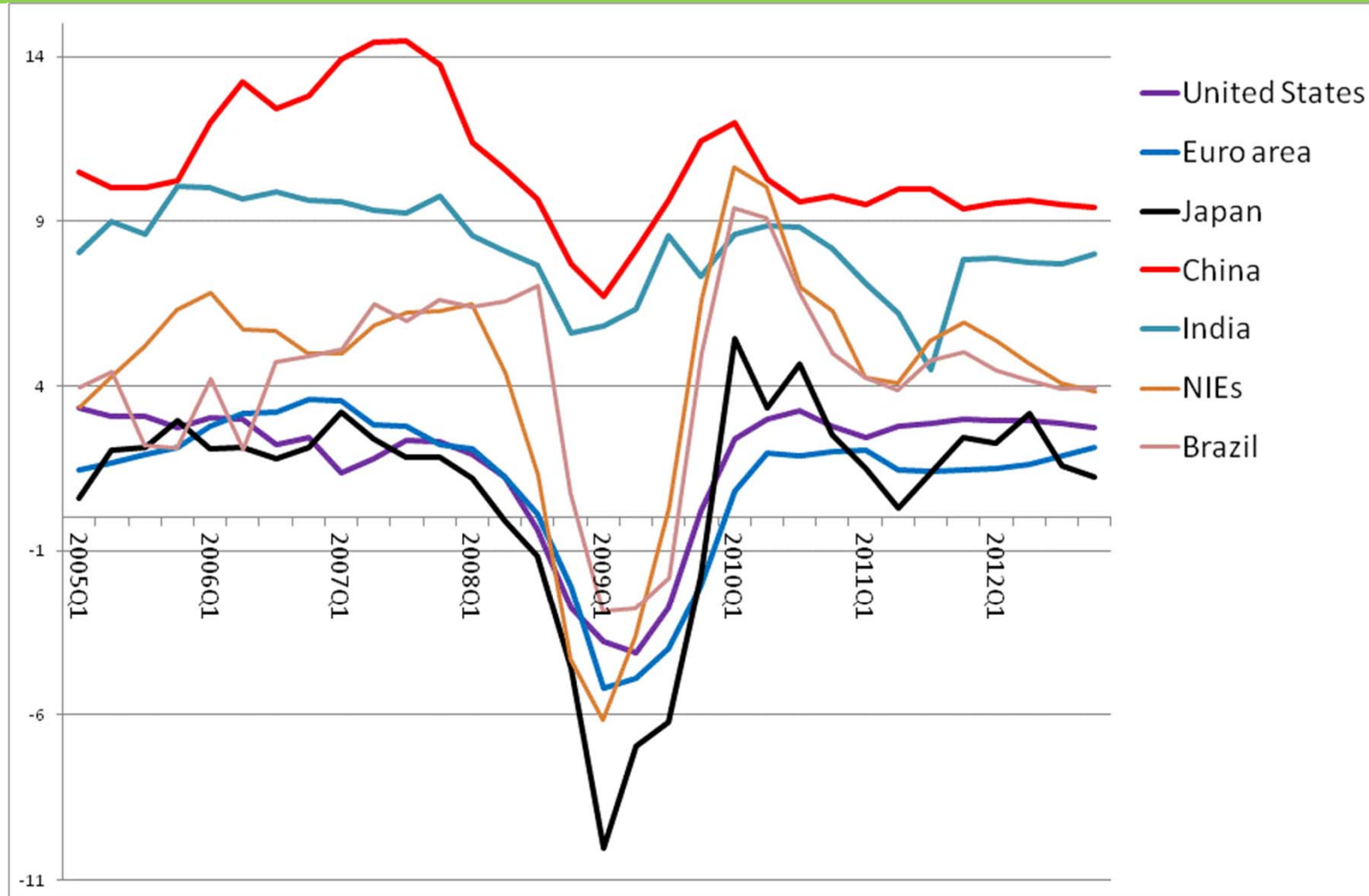
# グローバル市場(新興国市場)の拡大

1人当たりGDPと人口分布



出所:若杉・飯田(2010)

# グローバル市場(新興国市場)の成長 世界各国の成長率



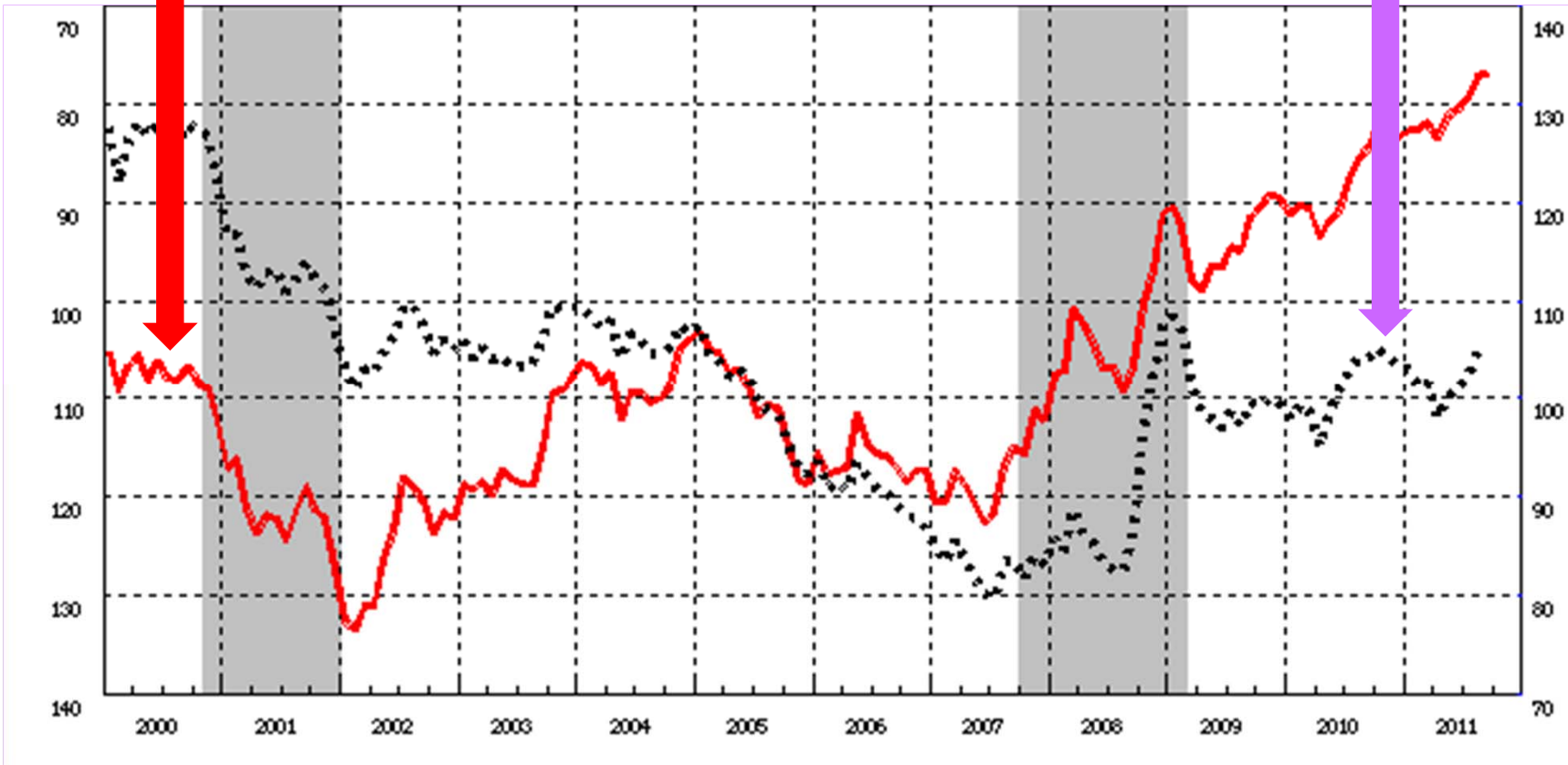
出所: IMF-WEO 2100



# 為替レート

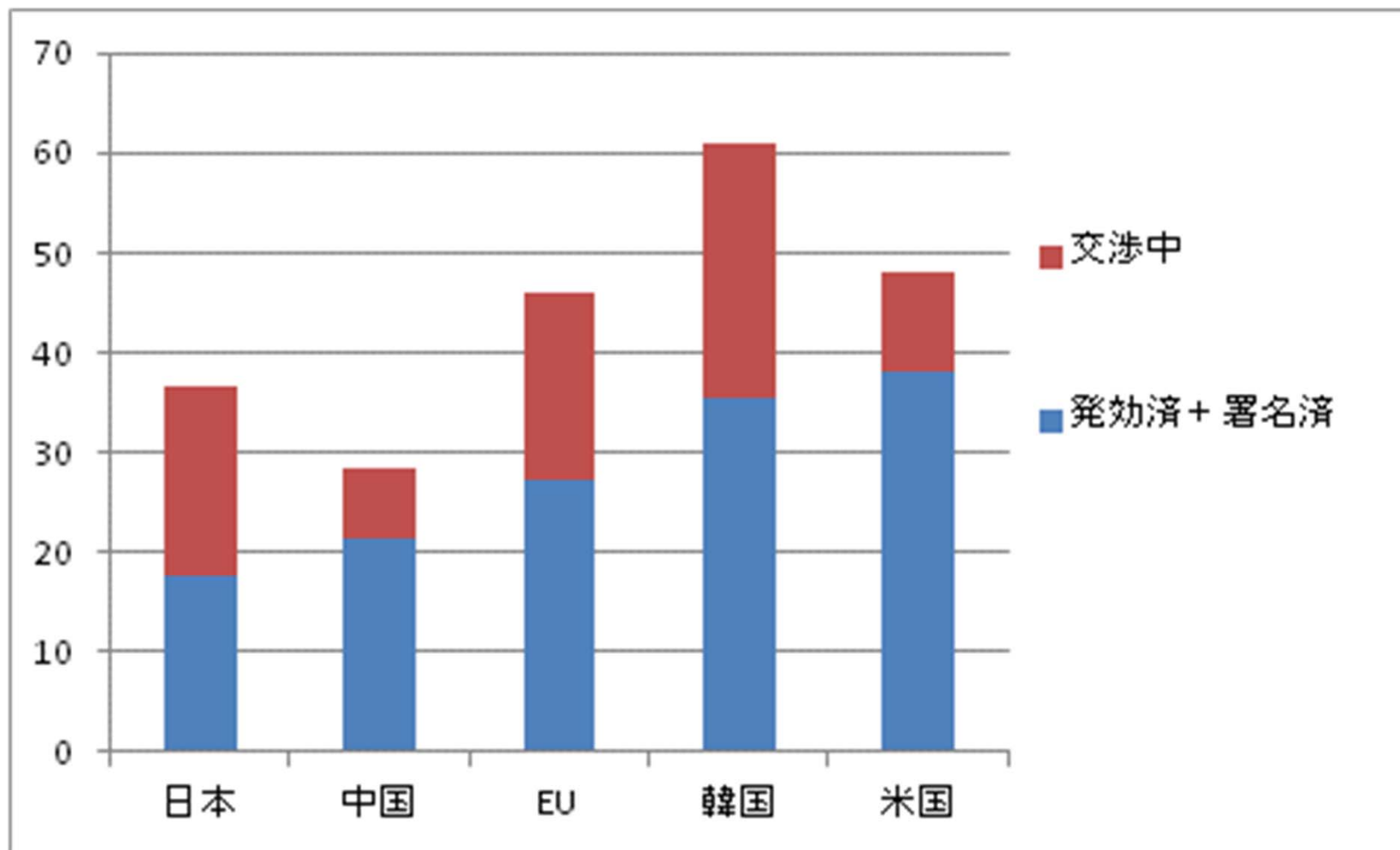
円/ドル

実質実効為替レート  
2005=100



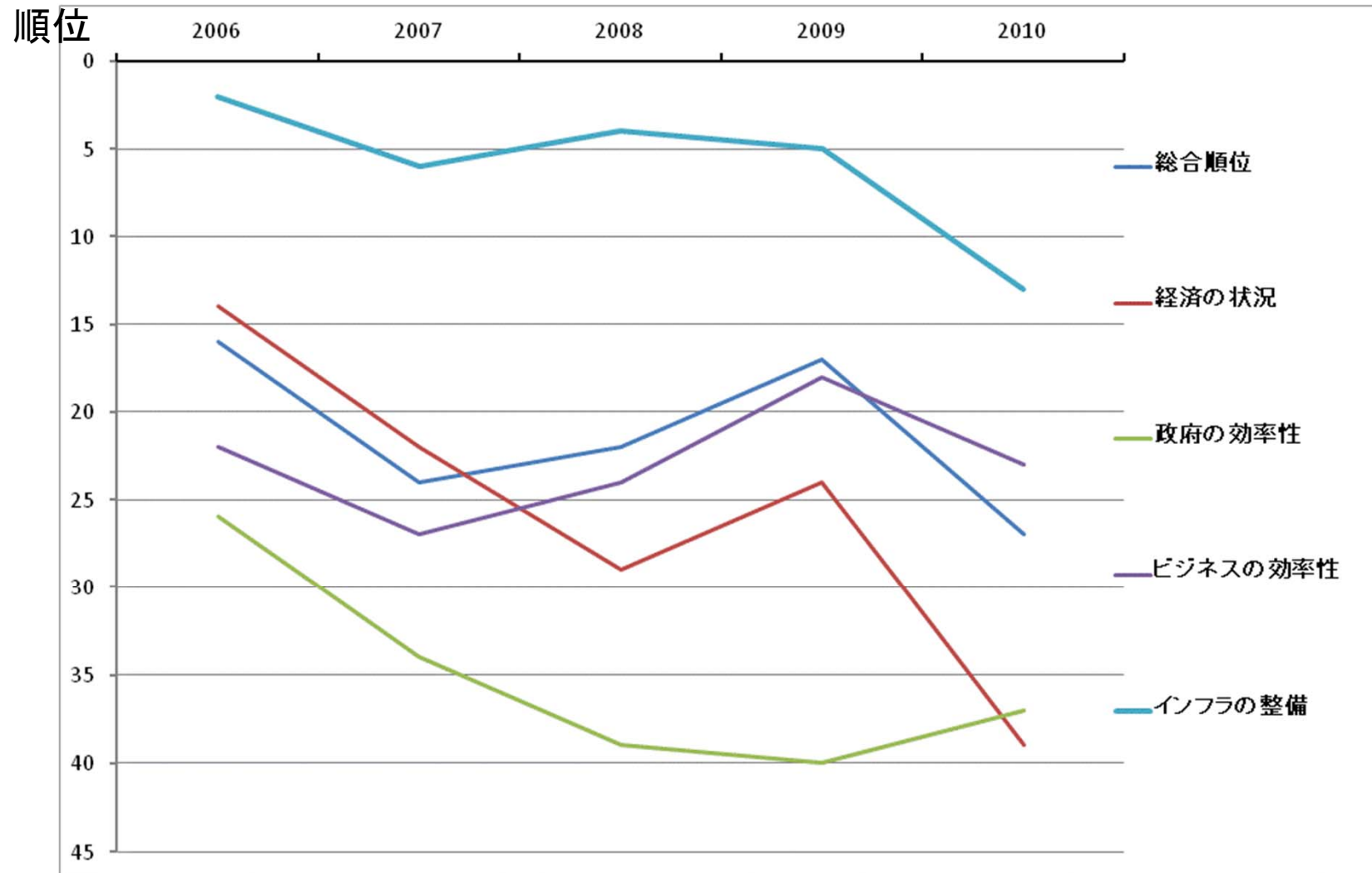
出所: 日本銀行

# グローバル市場への統合 ～貿易額に占めるFTA/EPAのカバー率～



出所:通商白書2011

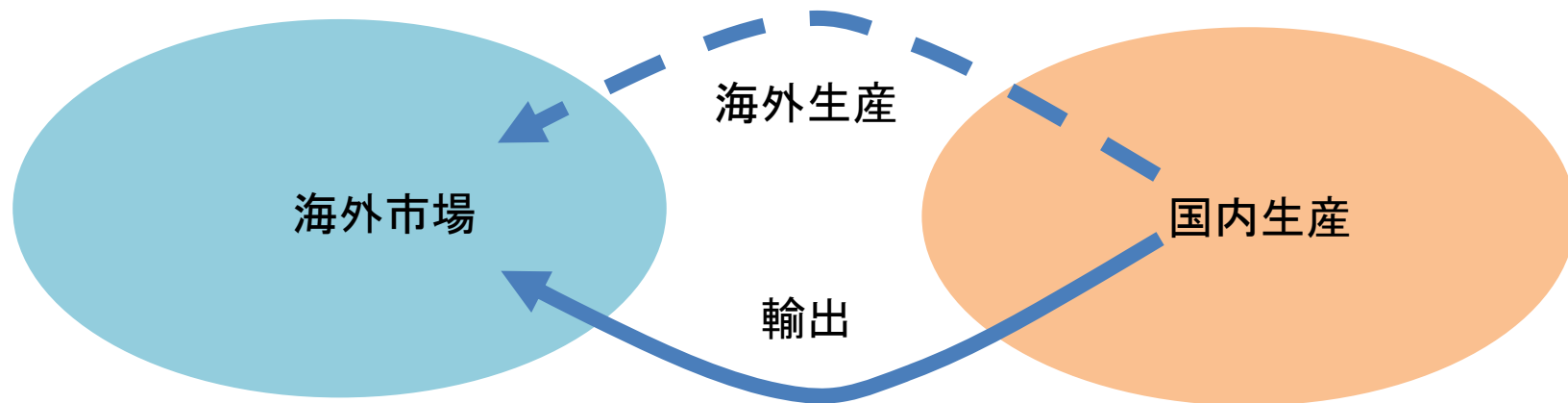
# イノベーション環境の相対的悪化



出所:若杉・伊藤(2011)

# 震災と空洞化

## 貿易理論の視点から



差別化財生産企業の利潤(部分均衡)

輸出・海外生産の企業利益

$$= \frac{[\text{市場規模}]}{[\text{労働費用}] \cdot [\text{貿易費用}]} \cdot [\text{企業の生産性}]$$

— [輸出・海外生産の固定費用]



# 産業復興と国際市場との接合

- 復興支援（固定費用の軽減への支援）
- 国内生産の効率化
  - 規制緩和
- イノベーションに向けてのインフラ・人材・知
  - 高付加価値の差別化財の生産
- 国際市場へのアクセス改善・障壁の除去



国内生産の高付加価値化・非空洞化

# 空洞化を乗り越え新産業創生へ

震災を契機に生産拠点の海外移転 産業空洞化

 雇用喪失



- 債務処理と金融機能の充実
  - － 既存債務の確定と処理
  - － 事業資金の供給(中小金融機関の機能回復)
- 「成長の核」となる新産業・雇用の創出
  - － 供給網(サプライチェーン)の再生・企業立地の支援
  - － 東北の強み(電子部品、デバイス・電子回路の生産集積＋材料、光・ナノテク分野の技術集積)を生かした技術革新(イノベーション)拠点形成への支援

# 農林水産業、製造業、観光業の被害 被災地産業の複合的復興

	地震・ 地盤沈下	津波	放射能 汚染	電力制約	円高・ EU金融危 機
水産業	★	★	★		
農業		★	★		
製造業 (福島)	★	★	★	★	★
製造業 (東北全域)				★	★
観光業	★	★	★		

# 水産業

被災7道県(北海道、青森、岩手、宮城、福島、茨城、千葉)は全国漁業生産量の5割。三陸地方(日本有数の漁業地域)の深刻な被害(津波・地盤沈下)



小規模な漁業者単独での生産基盤の復旧が困難



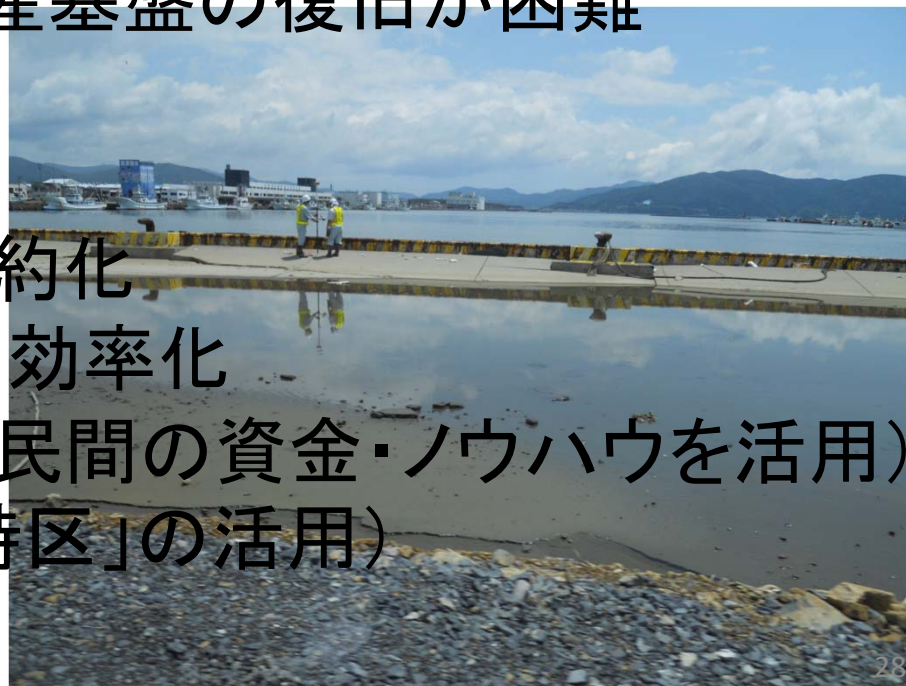
＜新しい漁業の創生へ＞

生産基盤・事業の共同化・集約化

漁業と流通加工業の一体化・効率化

漁業者と民間企業との連携(民間の資金・ノウハウを活用)

による新たな漁業の創生(「特区」の活用)





# 農業

- 農地・水利施設の復旧




- 新たな農業の創生へ

- 農産物の高付加価値化、ブランド化
- 農業経営の多角化(グリーンツーリズムやバイオディーゼル燃料への取り組み)
- 土地利用計画の見直し、大区画化、集約化による生産コストの縮減



- 国際競争力ある農業へ

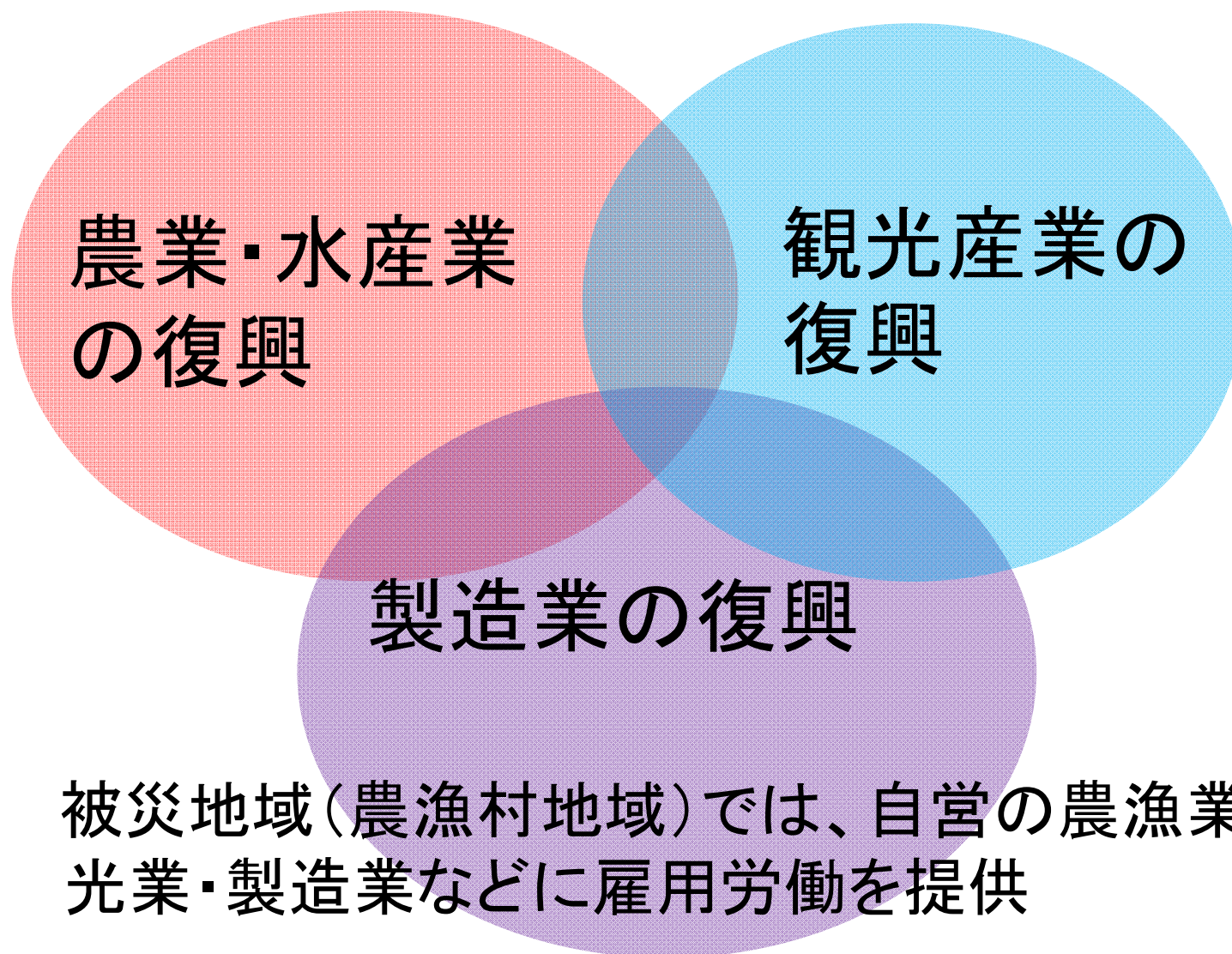
# 観光産業

- 東北は観光資源の宝庫
    - － 美しい海、豊かな「食」
    - － 祭・神社・仏閣等の文化
    - － 国立公園や世界遺産などのブランド
- 
- 観光産業を視野に入れた地域の復興
    - － 外国人観光客受入のための地域づくり
    - － 情報発信
    - － 人材

# フクシマと電力需給

- 原発事故の収束
- 放射能汚染対策・被災者救済と賠償
- 原発被災地の復興プラン
- 電力供給制約の克服

# 被災地の総合的復興と雇用 第1次～第3次産業の一体的復興



# 地域特性を発揮する「特区」の活用

- 地域特性を発揮した産業集積や新規産業の創出



- 金融：債務整理と金融機能の充実
- 財政：自由度の高い交付金
- 制度設計：「特区」(地方分権的な規制・権限の特例、手続きの簡素化、規制緩和)による地域特性を生かした復興



# 復興と創生

～地域特性の発揮と国際経済との接合～

新産業の創生  
地域特性を活かした復興

国際市場へのアクセス  
世界に開かれた復興

